



Serbatoio verticale a pavimento alto litraggio per lo stoccaggio di acqua calda sanitaria ad uso comunitario.



ANTI  
CORROSIONE



FLANGIA DI  
ISPEZIONE



MADE IN  
ITALY

- CALDAIA IN ACCIAIO SMALTATA AL TITANIO
- ANODO ANTICORROSIONE IN MAGNESIO
- RICIRCOLO
- FLANGIA DI ISPEZIONE
- GUAINA PORTA Sonda INTEGRATA
- TERMOMETRO INTEGRATO
- ISOLAMENTO FLESSIBILE RIMOVIBILE
- ANODO A CORRENTI IMPRESSE DISPONIBILE COME ACCESSORIO

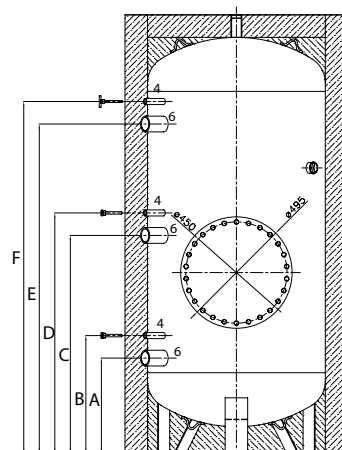
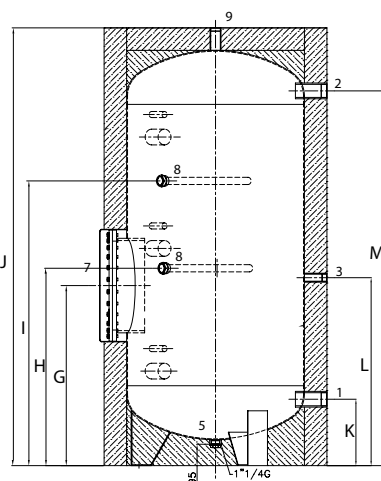
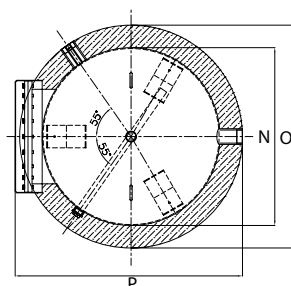
## Dati tecnici - Dimensioni di ingombro

|  |         | MAXIS<br>CDZ 800 | MAXIS<br>CDZ 1000 | MAXIS<br>CDZ 1500 | MAXIS<br>CDZ 2000 | MAXIS<br>CDZ 2500 | MAXIS<br>CDZ 3000 |      | MAXIS<br>CDZ 800 | MAXIS<br>CDZ 1000 | MAXIS<br>CDZ 1500 | MAXIS<br>CDZ 2000 | MAXIS<br>CDZ 2500 | MAXIS<br>CDZ 3000 |
|--|---------|------------------|-------------------|-------------------|-------------------|-------------------|-------------------|------|------------------|-------------------|-------------------|-------------------|-------------------|-------------------|
| Capacità nominale                              | l       | 800              | 930               | 1500              | 2000              | 2500              | 2993              | A mm | 420              | 420               | 490               | 570               | 540               | 540               |
| Massima pressione di esercizio (EN12897-2006)  | bar     | 7                | 7                 | 7                 | 7                 | 7                 | 7                 | B mm | 520              | 520               | 590               | 670               | 640               | 640               |
| Massima temperatura di esercizio dell'accumulo | °C      | 95               | 95                | 95                | 95                | 95                | 95                | C mm | 965              | 1160              | 1140              | 1125              | 1220              | 1370              |
| Dispersioni termiche accumulo                  | kWh/24h | 5,3              | 6,0               | 8,3               | 8,9               | 10,0              | 11,4              | D mm | 1065             | 1260              | 1240              | 1225              | 1320              | 1470              |
| Massa a vuoto                                  | kg      | 216              | 237               | 360               | 417               | 550               | 617               | E mm | 1460             | 1710              | 1780              | 1610              | 1870              | 2220              |
|  |         |                  |                   |                   |                   |                   |                   | F mm | 1560             | 1910              | 1880              | 1710              | 1970              | 2320              |
|  |         |                  |                   |                   |                   |                   |                   | G mm | 800              | 830               | 905               | 975               | 960               | 960               |
|  |         |                  |                   |                   |                   |                   |                   | H mm | 1265             | 1050              | 1065              | 1125              | 1150              | 1150              |
|  |         |                  |                   |                   |                   |                   |                   | I mm | -                | 1600              | 1650              | 1550              | 1800              | 2150              |
|  |         |                  |                   |                   |                   |                   |                   | J mm | 1945             | 2195              | 2335              | 2245              | 2465              | 2815              |
|  |         |                  |                   |                   |                   |                   |                   | K mm | 295              | 295               | 365               | 435               | 400               | 400               |
|  |         |                  |                   |                   |                   |                   |                   | L mm | 835              | 835               | 945               | 1025              | 1105              | 1105              |
|  |         |                  |                   |                   |                   |                   |                   | M mm | 1665             | 1915              | 1985              | 1820              | 2080              | 2430              |
|  |         |                  |                   |                   |                   |                   |                   | N mm | 790              | 790               | 1000              | 1200              | 1250              | 1250              |
|  |         |                  |                   |                   |                   |                   |                   | O mm | 990              | 990               | 1200              | 1400              | 1450              | 1450              |
|  |         |                  |                   |                   |                   |                   |                   | P mm | 1010             | 1010              | 1220              | 1420              | 1470              | 1470              |

\*\*Prodotti disponibili in 5 settimane dall'ordine

| MODELLO | MAXIS CDZ 800 | MAXIS CDZ 1000 | MAXIS CDZ 1500** | MAXIS CDZ 2000** | MAXIS CDZ 2500** | MAXIS CDZ 3000** |
|---------|---------------|----------------|------------------|------------------|------------------|------------------|
| CODICE  | 3507113       | 3507114        | 3507121          | 3507122          | 3507123          | 3507124          |

- |                               |               |                |
|-------------------------------|---------------|----------------|
|                               | 800-1000-1500 | 2000-2500-3000 |
| 1. Ingresso acqua fredda      | G2" F         | G2" F          |
| 2. Uscita acqua calda         | G2" F         | G2" F          |
| 3. Ricircolo                  | G1" F         | G1 1/2" F      |
| 4. Ritorno circuito sanitario | G2" F         | G2" F          |
| 5. Raccordo di svuotamento    | G1 1/4" F     | G1 1/4" F      |
| 6. Pozzetto                   | G1/2" F       | G1/2" F        |
| 7. Flangia                    | ø 400         | ø 400          |
| 8. Anodo di magnesio          | G1 1/4" F     | G1 1/4" F      |
| 9. Raccordo superiore         | G1 1/4" F     | G1 1/4" F      |



BOLLITORI