

BXX

Pressioni di esercizio: 6 bar per il bollitore, 12 bar per lo scambiatore

Working pressure: 6 bar for the cylinder, 12 bar for the coil



BOLLITORI INOX A SERPENTINO ESTRAIBILE

La serie di bollitori **BXX** è realizzata interamente in **acciaio inox AISI 316 L** secondo le più moderne tecnologie tecniche di produzione e saldatura, che comprendono **PAW (Plasma Arc Welding)**, **TIG (Tungsten Inert Gas)**, oltre che efficienti sistemi di **decapaggio** e **passivazione**.

Questi bollitori sono dotati di uno **scambiatore estraibile**, anch'esso costruito in **acciaio inox (AISI 316 L)**, che permette al bollitore di fornire la corretta quantità di acqua calda richiesta.

La coibentazione è in **poliuretano flessibile** (50 mm.), mentre il **rivestimento** esterno, facilmente removibile, è in **PVC**.

La pressione massima di lavoro è **6 bar** per il serbatoio e **12 bar** per lo scambiatore, mentre la temperatura massima di accumulo è di **95°C**.

Su richiesta, tutti i modelli possono essere forniti in versione **orizzontale**

STAINLESS STEEL CALORIFIERS

The **BXX** range of Heizer **stainless steel calorifiers (AISI 316 L)** offer the designers and end-users the highest quality of water heating cylinders, manufactured with **PAW (Plasma Arc Welding)** and **TIG (Tungsten Inert Gas)** welding process. All the units are internally and externally 100% **pickled** and **passivated**.

The stainless steel cylinders come complete with an **extractable heat exchanger** also manufactured in **stainless steel**, which can be easily replaced and re-inserted for maintenance, and that can ensure **efficient heat transfer** and short re-heating time.

Insulation is provided via **flexible polyurethane** (50 mm.), with a removable outer **PVC** jacket.

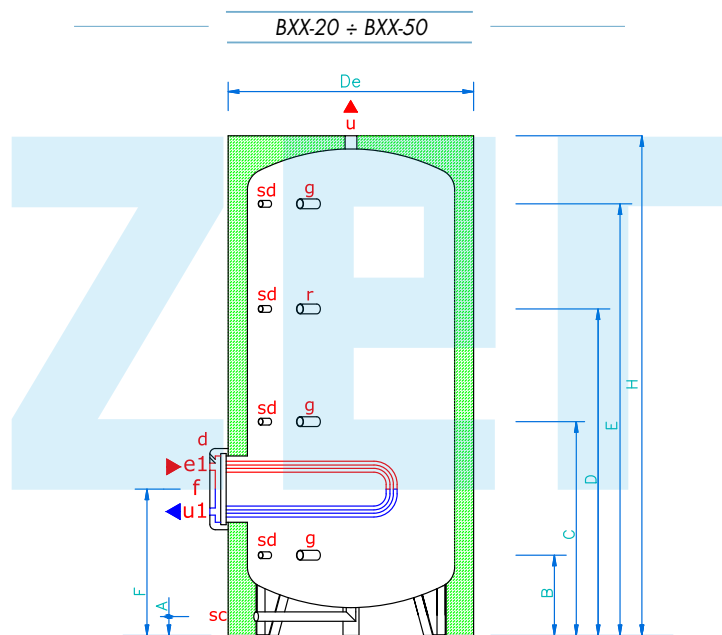
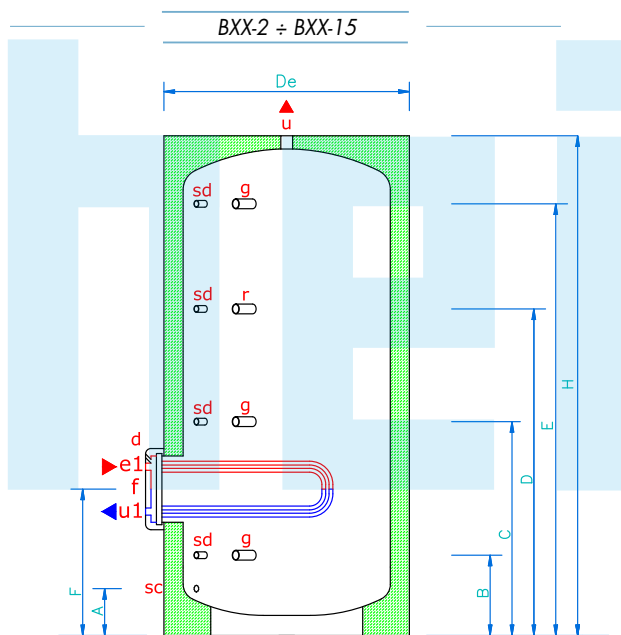
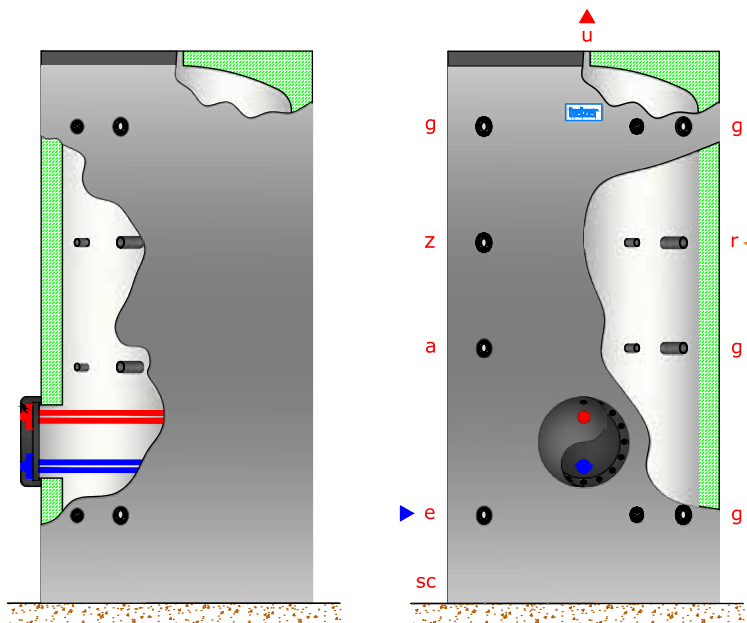
The maximum performance pressure is **6 bar** for the cylinder and **12 bar** for the heating coil, whilst the maximum storage temperature is **95°C**

Suitable for **unvented/vented** systems.

On request, all the models can be manufactured in **horizontal** format also.

e ENTRATA ACQUA FREDDA
f FLANGIA DI ISPEZIONE
g CONNESSIONE LIBERA 1" 1/4
m CONNESSIONE ANODO 1" 1/4
r RICIRCOLO 1" 1/4
d SFIATO 3/8"
sd CONNESSIONE LIBERA 1/2"
u USCITA ACQUA CALDA
z CONN. RESISTENZA EL. 1" 1/2
e1 ENTRATA PRIMARIO
u1 USCITA PRIMARIO
sc SCARICO 1" 1/4

e COLD WATER FEED
f INSPECTION FLANGE
g FREE CONNECTION 1" 1/4
m ANODE CONNECTION 1" 1/4
r SECONDARY RETURN 1" 1/4
d AIR DISCHARGE 3/8"
sd FREE CONNECTION 1/2"
u HOT WATER OUTLET
z HEATING EL. CONNECTION 1" 1/2
e1 PRIMARY INLET
u1 PRIMARY OUTLET
sc DRAIN 1" 1/4



DIMENSIONI-DATI TECNICI / DIMENSIONS-TECHNICAL FEATURES

Modello	Litri	Dimensioni mm								Ø attacchi				Peso kg	Potenza* assorb. kW
		A	B	C	D	E	F	H	De	g-r-m	e-u	e1-u1	f		
BXX-2	200	110	190	515	890	1075	350	1290	550	1"1/4	1"1/4	1"	290	60	16
BXX-3	300	110	215	595	1080	1350	375	1580	600	1"1/4	1"1/4	1"	290	75	24
BXX-5	500	135	240	615	1105	1375	445	1630	750	1"1/4	1"1/4	1"	290	90	32
BXX-8	800	170	275	655	1145	1410	450	1735	990	1"1/4	1"1/2	2"	380	140	48
BXX-10	1000	170	275	810	1355	1755	455	2080	990	1"1/4	1"1/2	2"	380	160	64
BXX-15	1500	235	340	765	1400	1725	520	2115	1200	1"1/4	2"	2"	380	228	96
BXX-20	2000	100	450	1010	1515	2145	655	2555	1300	1"1/4	2"	2"	430	306	128
BXX-25	2500	100	485	1040	1600	2150	690	2595	1400	1"1/4	2"	2"	430	364	160
BXX-30	3000	90	485	1100	1730	2340	675	2795	1450	1"1/4	3"	2"	430	390	160
BXX-40	4000	120	565	1190	1185	2420	755	2925	1600	1"1/4	3"	2"	430	573	256
BXX-50	5000	100	570	1185	1185	2425	760	2955	1800	1"1/4	3"	2"	430	665	320

Model	Litres	Dimensions mm								Ø connections				Weight kg	Duty* kW
		A	B	C	D	E	F	H	De	g-r-m	e-u	e1-u1	f		

* Temperatura primario 80/70°C - Temperatura secondario 10/45°C / Primary temperature 80/70°C - Secondary temperature 10/45°C