

BXX-I

Pressioni di esercizio: 6 bar per il bollitore, 12 bar per gli scambiatori

Working pressure: 6 bar for the cylinder, 12 bar for the coils



BOLLITORI INOX A SERPENTINO ESTRAIBILE

La serie di bollitori **BXX-I** è realizzata interamente in **acciaio inox AISI 316 L** secondo le più moderne tecnologie tecniche di produzione e saldatura, che comprendono **PAW (Plasma Arc Welding)**, **TIG (Tungsten Inert Gas)**, oltre che efficienti sistemi di **decapaggio e passivazione**.

Questi bollitori sono dotati di **due scambiatori estraibili**, anch'essi costruiti in **acciaio inox (AISI 316 L)**, che permettono al bollitore di fornire la corretta quantità di acqua calda richiesta, oltre alla possibilità di collegamento a due indipendenti fonti energetiche.

La coibentazione è in **poliuretano flessibile** (50 mm.), mentre il **rivestimento** esterno, facilmente removibile, è in **PVC**.

La pressione massima di lavoro è **6 bar** per il serbatoio e **12 bar** per gli scambiatori, mentre la temperatura massima di accumulo è di **95°C**.

STAINLESS STEEL CALORIFIERS

The **BXX-I** range of Heizer **stainless steel calorifiers (AISI 316 L)** offer the designers and end-users the highest quality of water heating cylinders, manufactured with **PAW (Plasma Arc Welding)** and **TIG (Tungsten Inert Gas)** welding process. All the units are internally and externally 100% **pickled** and **passivated**.

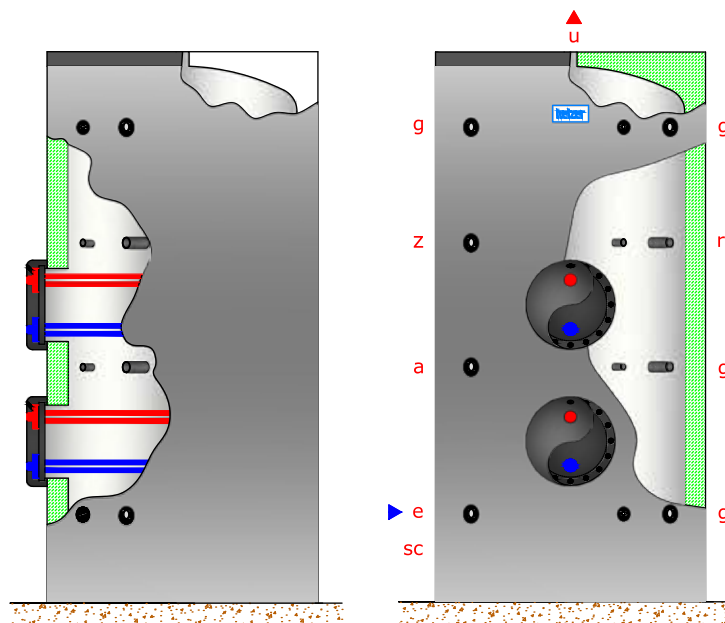
The stainless steel cylinders come complete with **two removable "U" type heat exchangers**, also manufactured in **stainless steel**, which can be easily replaced and re-inserted for maintenance, and that can ensure **efficient heat transfer** and short re-heating time.

Insulation is provided via **flexible polyurethane** (50 mm.), with a removable outer **PVC** jacket.

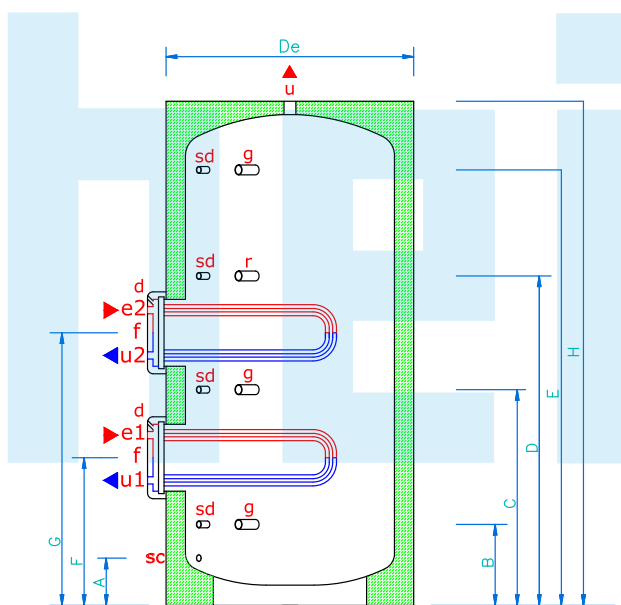
The maximum performance pressure is **6 bar** for the cylinder and **12 bar** for the heating coils, whilst the maximum storage temperature is **95°C**

Suitable for **unvented/vented** systems.

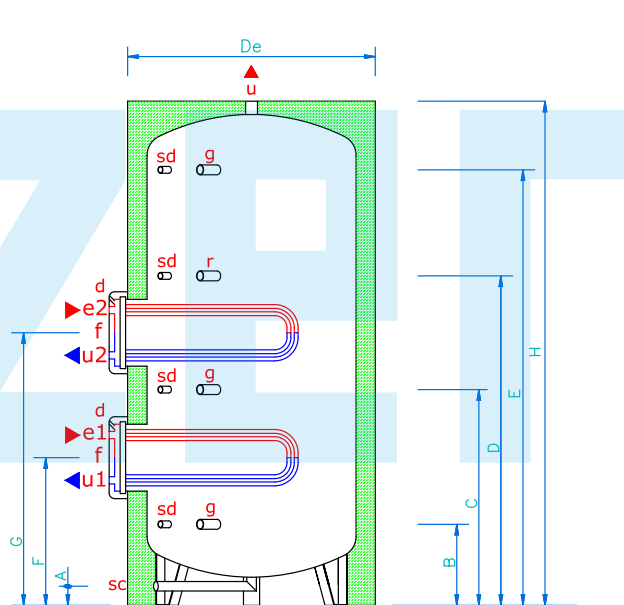
e	ENTRATA ACQUA FREDDA	e	COLD WATER FEED
f	FLANGIA DI ISPEZIONE	f	INSPECTION FLANGE
g	CONNESSIONE LIBERA 1" 1/4	g	FREE CONNECTION 1" 1/4
a	CONNESSIONE ANODO 1" 1/4	a	ANODE CONNECTION 1" 1/4
r	RICIRCOLO 1" 1/4	r	SECONDARY RETURN 1" 1/4
d	SFIATO 3/8"	d	AIR DISCHARGE 3/8"
sd	CONNESSIONE LIBERA 1/2"	sd	FREE CONNECTION 1/2"
u	USCITA ACQUA CALDA	u	HOT WATER OUTLET
z	CONN. RESISTENZA EL. 1 1/2"	z	HEATING EL. CONNECTION 1 1/2"
e1	ENTRATA PRIMARIO	e1	PRIMARY INLET
u1	USCITA PRIMARIO	u1	PRIMARY OUTLET
sc	SCARICO 1" 1/4	sc	DRAIN 1" 1/4



BXX-I-2 ÷ BXX-I-15



BXX-I-20 ÷ BXX-I-50



DIMENSIONI-DATI TECNICI / DIMENSIONS-TECHNICAL FEATURES

Modello	Litri	Dimensioni mm									Ø attacchi					Peso kg	Scambiatore kW*	
		A	B	C	D	E	F	G	H	De	g-r-m	e-u	e1-u1	e2-u2	f		Inf	Sup
BXX-I-2	200	110	190	515	890	1075	350	785	1290	550	1"1/4	1"1/4	1"	1"	290	80	24	24
BXX-I-3	300	110	215	595	1080	1350	375	870	1580	600	1"1/4	1"1/4	1"	1"	290	93	24	24
BXX-I-5	500	135	240	615	1105	1375	445	890	1630	750	1"1/4	1"1/4	1"	1"	290	113	32	32
BXX-I-8	800	170	275	655	1145	1410	450	970	1735	990	1"1/4	1"1/2	2"	2"	380	178	48	48
BXX-I 10	1000	170	275	810	1355	1755	455	1045	2080	990	1"1/4	1"1/2	2"	2"	380	200	64	64
BXX-I 15	1500	235	340	765	1400	1725	520	1080	2115	1200	1"1/4	2"	2"	2"	380	275	96	96
BXX-I 20	2000	100	450	1010	1515	2145	655	1260	2555	1300	1"1/4	2"	2"	2"	430	368	128	128
BXX-I 25	2500	100	485	1040	1600	2150	690	1290	2595	1400	1"1/4	2"	2"	2"	430	425	160	128
BXX-I 30	3000	90	485	1100	1730	2340	675	1415	2795	1450	1"1/4	3"	2"	2"	430	465	160	160
BXX-I 40	4000	120	565	1190	1815	2420	755	1505	2925	1600	1"1/4	3"	2"	2"	430	670	256	256
BXX-I 50	5000	100	570	1185	1815	2425	760	1505	2955	1800	1"1/4	3"	2"	2"	430	770	320	320

* Temperatura primario 80/70°C - Temperatura secondario 10/45°C / Primary temperature 80/70°C - Secondary temperature 10/45°C