

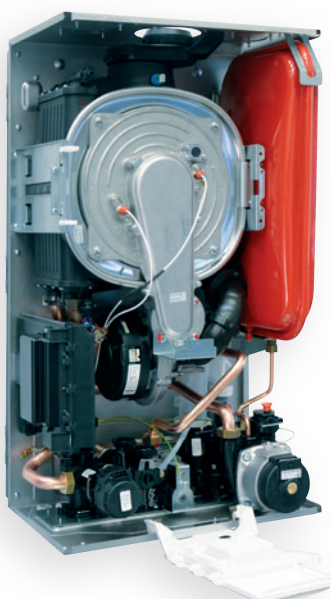


INOXDENS

Caldaia a condensazione

| INOXDENS | | 16SV | 25S * | 25SV | 35S * | 35SV |
|---|----------|-----------------|-----------------|-----------------|-----------------|-----------------|
| Portata termica nominale riscaldamento / sanitario | kW | 16,0 | 20,0 / 25,0 | 20,0 / 25,0 | 30,0 / 34,0 | 30,0 / 34,0 |
| Portata termica minima riscaldamento / sanitario | kW | 6,0 | 6,0 | 6,0 | 8,5 | 8,5 |
| Potenza utile massima riscaldamento / sanitario | kW | 15,6 | 19,5 / 24,4 | 19,5 / 24,4 | 29,5 / 33,4 | 29,5 / 33,4 |
| Potenza utile minima riscaldamento / sanitario | kW | 5,8 | 5,9 | 5,9 | 8,3 | 8,3 |
| Rendim. nom. 60°/80°C | % | 97,7 | 97,4 | 97,4 | 98,2 | 98,2 |
| Rendim. min. 60°/80°C | % | 97,4 | 97,4 | 97,4 | 97,6 | 97,6 |
| Rendim. al 30 % del carico | % | 101,5 | 101,5 | 101,5 | 102,1 | 102,1 |
| Rendimento energetico | n° | ★★★★ | ★★★★ | ★★★★ | ★★★★ | ★★★★ |
| Perdite termiche al camino con bruciatore in funzione | Pf (%) | 2,2 | 2,4 | 2,4 | 1,7 | 1,7 |
| Perdite termiche al camino con bruciatore spento ΔT 50°C | Pfbs (%) | 0,2 | 0,2 | 0,2 | 0,2 | 0,2 |
| Perdite termiche verso l'ambiente attraverso l'involucro con bruciatore in funzione | Pd (%) | 0,1 | 0,2 | 0,2 | 0,1 | 0,1 |
| Classe NOx | n° | 5 | 5 | 5 | 5 | 5 |
| NOx ponderato | mg/kWh | 30 | 30 | 30 | 38 | 38 |
| Temperatura minima / massima riscaldamento ** | °C | 25 / 85 | 25 / 85 | 25 / 85 | 25 / 85 | 25 / 85 |
| Pressione minima / massima riscaldamento | bar | 0,3 / 3,0 | 0,3 / 3,0 | 0,3 / 3,0 | 0,3 / 3,0 | 0,3 / 3,0 |
| Prevalenza disponibile riscaldamento (a 1000 l/h) | bar | 0,23 | 0,23 | 0,23 | 0,27 | 0,27 |
| Capacità del vaso espansione (totale / utile) | l | 7,0 / 3,5 | 7,0 / 3,5 | 7,0 / 3,5 | 7,0 / 3,5 | 7,0 / 3,5 |
| Temperatura minima / massima sanitario | °C | 35 / 55 | 35 / 55 | 35 / 55 | 35 / 55 | 35 / 55 |
| Pressione minima / massima sanitario | bar | - | 0,3 / 10,0 | - | 0,3 / 10,0 | - |
| Portata massima (ΔT=25 K) / (ΔT=35 K) | l/min | - | 15,9 / 11,4 | - | 21,6 / 15,6 | - |
| Portata sanitari specifica (ΔT=30 K) *** | l/min | - | 13,0 | - | 19,0 | - |
| Tensione / Potenza alla portata termica nominale | V ~ / W | 230 ~ / 94 | 230 ~ / 102 | 230 ~ / 102 | 230 ~ / 135 | 230 ~ / 135 |
| Potenza alla portata termica minima | W | 85 | 85 | 85 | 86 | 86 |
| Potenza a riposo (stand-by) | W | 4 | 4 | 4 | 4 | 4 |
| Grado di protezione | n° | IPX5D | IPX5D | IPX5D | IPX5D | IPX5D |
| Temperatura dei fumi minima / massima **** | °C | 50 / 72 | 54 / 76 | 54 / 76 | 58 / 82 | 58 / 82 |
| Portata massica fumi minima / massima **** | kg/s | 0,0028 / 0,0071 | 0,0028 / 0,0089 | 0,0028 / 0,0089 | 0,0040 / 0,0133 | 0,0040 / 0,0133 |
| Portata massica aria minima / massima **** | kg/s | 0,0027 / 0,0068 | 0,0027 / 0,0085 | 0,0027 / 0,0085 | 0,0038 / 0,0127 | 0,0038 / 0,0127 |
| Composizione fumi CO ₂ ***** | % | 9,2 - 9,8 | 9,2 - 9,8 | 9,2 - 9,8 | 9,2 - 9,8 | 9,2 - 9,8 |
| Composizione fumi O ₂ ***** | % | 3,9 | 3,9 | 3,9 | 3,9 | 3,9 |
| Lunghezza massima scarico fumi coassiale (Ø 60/100 mm / Ø 80/125 mm) | m | 10,0 | 10,0 | 10,0 | 10,0 | 10,0 |
| Lunghezza massima scarico fumi sdoppiato (Ø 80+80 mm) | m | 40 | 40 | 40 | 40 | 40 |
| Altezza x Larghezza x Profondità | mm | 700x400x290 | 700x400x290 | 700x400x290 | 700x400x290 | 700x400x290 |
| Peso | kg | 31,0 | 31,0 | 31,0 | 34,5 | 32,5 |
| Contenuto d'acqua della caldaia | l | 2,0 | 2,0 | 2,0 | 2,5 | 2,5 |

* Modelli disponibili nelle versioni a metano o a GPL. - ** Alla potenza utile minima. - *** Riferito norma EN 625. - **** Valori riferiti alle prove con scarico sdoppiato 80 mm da 1 + 1 e gas Metano G20. - ***** Valori riferiti alle prove con scarico concentrico 60/100 mm da 1 m e gas Metano G20 e con temperatura mandata / ritorno riscaldamento 60°/80°C.



Dimensioni e attacchi

- A** Espulsione fumi / aspirazione aria (coassiale Ø 100/60)
- B** Espulsione fumi (sdoppiato Ø 80)
- C** Aspirazione aria (sdoppiato Ø 80)
- D** Supporto di fissaggio caldaia
- E** Area posizionamento canaline connessioni elettriche
- F** Area per posizionare il tubo scarico condensa
- G** MR - Mandata Riscaldamento
- H** US - Mandata Bollitore
- I** Gas
- J** ES - Entrata Sanitaria
- K** RR - Ritorno Riscaldamento e Bollitore

