

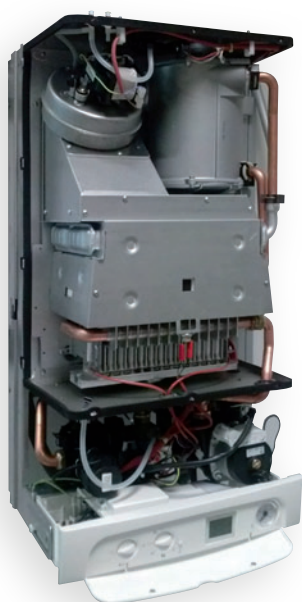


SUPEREVOTRE

Caldaia a condensazione

SUPEREVOVRE		24S *	24SV	28S *	28SV
Portata termica nominale riscaldamento / sanitario	kW	25,0	25,0	29,0	29,0
Portata termica minima riscaldamento / sanitario	kW	7,5	7,5	8,7	8,7
Potenza utile massima riscaldamento / sanitario	kW	24,1	24,1	28,0	28,0
Potenza utile minima riscaldamento / sanitario	kW	7,1	7,1	8,2	8,2
Rendim. nom. 60°/80°C	%	96,5	96,5	96,6	96,6
Rendim. min. 60°/80°C	%	95,1	95,1	94,8	94,8
Rendim. al 30 % del carico	%	97,5	97,5	95,9	95,9
Rendimento energetico	n°	★★★★	★★★★	★★★★	★★★★
Perdite termiche al camino con bruciatore in funzione	Pf (%)	2,3	2,3	2,3	2,3
Perdite termiche al camino con bruciatore spento ΔT 50°C	Pfbs (%)	0,2	0,2	0,2	0,2
Perdite termiche verso l'ambiente attraverso l'involucro con bruciatore in funzione	Pd (%)	1,2	1,2	1,1	1,1
Classe NOx	n°	5	5	5	5
NOx ponderato	mg/kWh	46	46	23	23
Temperatura minima / massima riscaldamento **	°C	60 / 85	60 / 85	60 / 85	60 / 85
Pressione minima / massima riscaldamento	bar	0,3 / 3,0	0,3 / 3,0	0,3 / 3,0	0,3 / 3,0
Prevalenza disponibile riscaldamento (a 1000 l/h)	bar	0,25	0,25	0,25	0,25
Capacità del vaso espansione (totale / utile)	l	10,0 / 6,0	10,0 / 6,0	10,0 / 6,0	10,0 / 6,0
Temperatura minima / massima sanitario	°C	35 / 55	35 / 55	35 / 55	35 / 55
Pressione minima / massima sanitario	bar	0,3 / 10,0	-	0,3 / 10,0	-
Portata massima (ΔT=25 K) / (ΔT=35 K)	l/min	13,7 / 9,8	-	16,3 / 11,6	-
Portata sanitari specifica (ΔT=30 K) ***	l/min	12,3	-	15,7	-
Tensione / Potenza alla portata termica nominale	V ~ / W	230 ~ / 115	230 ~ / 115	230 ~ / 135	230 ~ / 135
Potenza alla portata termica minima	W	105	105	115	115
Potenza a riposo (stand-by)	W	3	3	3	3
Grado di protezione	n°	IPX4D	IPX4D	IPX4D	IPX4D
Temperatura dei fumi minima / massima ****	°C	64	64	57 / 66	57 / 66
Portata massica fumi minima / massima ****	kg/s	0,0079 / 0,0134	0,0079 / 0,0134	0,0094 / 0,0152	0,0094 / 0,0152
Portata massica aria minima / massima ****	kg/s	0,0077 / 0,0129	0,0077 / 0,0129	0,0092 / 0,0146	0,0092 / 0,0146
Composizione fumi CO ₂ *****	%	7,8	7,8	8,0	8,0
Composizione fumi O ₂ *****	%	7,0	7,0	6,6	6,6
Lunghezza massima scarico fumi coassiale (Ø 60/100 mm / Ø 80/125 mm)	m	3,3 / 8,5	3,3 / 8,5	2,2 / 8,5	2,2 / 8,5
Lunghezza massima scarico fumi sdoppiato (Ø 80+80 mm)	m	30	30	30	30
Altezza x Larghezza x Profondità	mm	803x400x385	803x400x385	803x400x385	803x400x385
Peso	kg	42,0	42,0	43,0	42,5
Contenuto d'acqua della caldaia	l	1,4 + 4	1,4	1,5 + 4	1,5

* Modelli disponibili nelle versioni a metano o a GPL. - ** Alla potenza utile minima. - *** Riferito norma EN 625. - **** Valori riferiti alle prove con scarico sdoppiato 80 mm da 1 + 1 e gas Metano G20. ***** Valori riferiti alle prove con scarico concentrico 60/100 mm da 1 m e gas Metano G20 e con temperatura mandata / ritorno riscaldamento 60°/80°C.



Dimensioni e attacchi

- A Espulsione fumi / aspirazione aria (coassiale Ø 100/60)
- B Espulsione fumi (sdoppiato Ø 80)
- C Aspirazione aria (sdoppiato Ø 80)
- D Supporto di fissaggio caldaia
- E Area posizionamento canaline connessioni elettriche
- F Area per posizionare il tubo scarico condensa
- G MR - Mandata Riscaldamento
- H US - Uscita Acqua Calda Sanitaria
- I Gas
- J ES - Entrata Acqua Fredda Sanitaria
- K RR - Ritorno Riscaldamento

