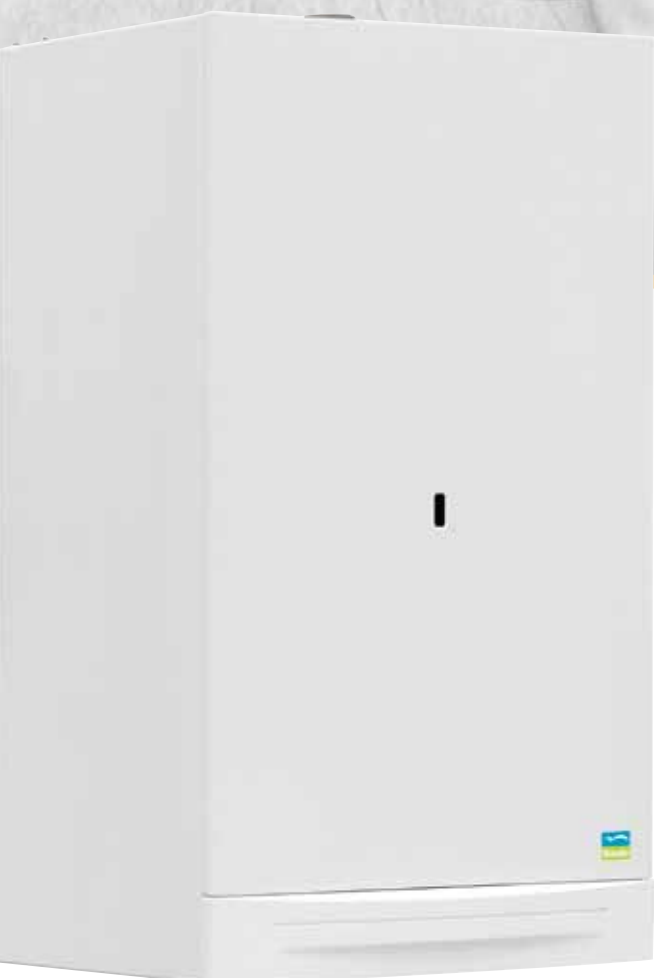


ACTA LIGHT



La mini caldaia murale
per l'edilizia moderna
che ama i piccoli spazi



ACTA LIGHT è la caldaia essenziale ma affidabile, disponibile in un'unica potenza da 24 kW nella versione a camera stagna e a camera aperta. ACTA LIGHT fornisce sia il riscaldamento ambiente che l'acqua calda sanitaria. L'ingombro ridotto ne consente una facile collocazione in qualsiasi ambiente.

ACTA LIGHT è la gamma studiata per venire incontro alle moderne esigenze abitative: alte prestazioni in dimensioni contenute.

Scambiatore primario

Nuovo scambiatore primario (modello a camera stagna): più compatto, a passo ridotto delle alette per aumentarne il numero e garantire la massima efficienza.

È realizzato in rame con una struttura lamellare e con un profilo che garantisce l'omogenea distribuzione del calore sulla superficie dei tubi; dispone di un rivestimento protettivo anticorrosione e resistente alle alte temperature.



Scambiatore secondario

Lo scambiatore secondario in acciaio inox unito alla bassa inerzia dello scambiatore primario determinano prestazioni eccellenti anche in produzione di acqua calda sanitaria. La modulazione elettronica garantisce l'erogazione dell'acqua calda sanitaria a temperatura regolabile e costante.



Quadro comandi

- Manopole per la regolazione delle temperature e la selezione estate / inverno
- Idrometro per la lettura della pressione sul lato primario
- Led di diagnostica per una verifica immediata del corretto funzionamento



Assistenza Savio:

L'assistenza Savio è garantita da una rete capillare nazionale di centri di assistenza la cui lista si trova sul nostro sito internet: www.saviocaldaie.it. È inoltre disponibile un filo diretto con i tecnici di sede.

Le caldaie Savio sono certificate CE in quanto riconosciute ufficialmente rispondenti ai requisiti di sicurezza richiesti dalle Direttive Europee 90/396 (sicurezza gas) e 73/23 (bassa tensione) che regolamentano la materia.

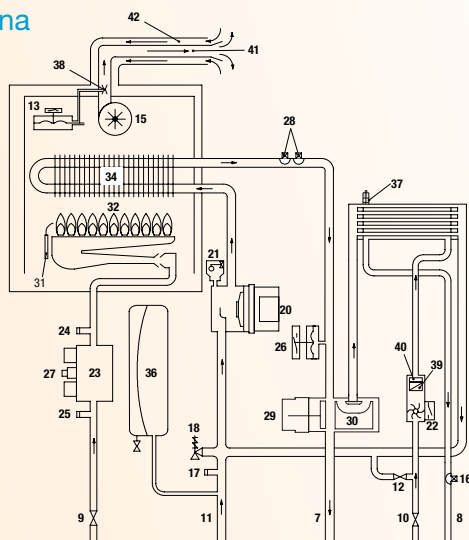
Sono state inoltre superate le verifiche previste dalle Direttive:

- 92/42 (rendimenti) riconosciute ad Alto Rendimento ★★★★★
- 89/396 (compatibilità elettromagnetica) sia per quanto riguarda l'immunità che la non emissione di radiodisturbi.



La mini caldaia murale per l'edilizia moderna che ama i piccoli spazi

Schema funzionamento versione camera stagna



Legenda

- | | |
|--|--|
| 7. Tubo mandata riscaldamento | 25. Presa pressione ingresso valvola gas |
| 8. Tubo uscita acqua sanitaria | 26. Pressostato assoluto |
| 9. Rubinetto gas | 27. Operatore modulante |
| 10. Rubinetto entrata acqua sanitaria | 28. Sonda NTC riscaldamento |
| 11. Tubo ritorno riscaldamento | 29. Valvola a tre vie |
| 12. Rubinetto riempimento circuito riscaldamento | 30. Otturatore valvola a tre vie |
| 13. Pressostato fumi | 31. Elettrodo di rilevazione e accensione |
| 14. Prese verifica depressione venturi | 32. Bruciatore |
| 15. Ventilatore | 33. Camera di combustione |
| 16. Sonda NTC sanitario | 34. Scambiatore primario |
| 17. Rubinetto di svuotamento circuito primario | 35. Scambiatore sanitario |
| 18. Valvola di sicurezza a 3 bar | 36. Vaso d'espansione |
| 19. Tappo sfiato pompa | 37. By-pass |
| 20. Pompa | 38. Venturi |
| 21. Valvola sfiato automatica | 39. Filtro acqua sanitaria |
| 22. Flussimetro sanitario | 40. Limitatore di portata sanitari (opzionale) |
| 23. Valvola gas modulante | 41. Condotto espulsione fumi |
| 24. Presa pressione uscita valvola gas | 42. Condotto aspirazione aria |

Caratteristiche tecniche

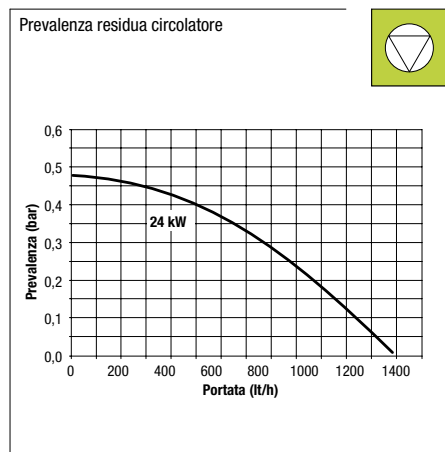
- Alti rendimenti (★★★ Dir. rend. 92/42CEE) Conforme al D.Lgs. 311/06 (versione camera stagna)
- Scambiatore primario lamellare in rame (brevetto savio) con elevata superficie di scambio e doppia circolazione
- Scambiatore sanitario a piastre in acciaio inox
- Pannello comandi semplice ed elettronica a servizio dell'impianto che consente di:
 - Regolare la pressione di accensione
 - Regolare la frequenza di riaccensione
 - Gestire la post circolazione della pompa
 - Visualizzare la diagnostica guasti e lo stato di blocco
- By pass automatico integrato
- Circolatore con motore sincrono (pressione costante al variare delle perdite di carico e consumo elettrico ridotto)
- Immunità dai radiodisturbi
- Grado di protezione IPX4D
- Pressostato assoluto

Integrazione con il solare

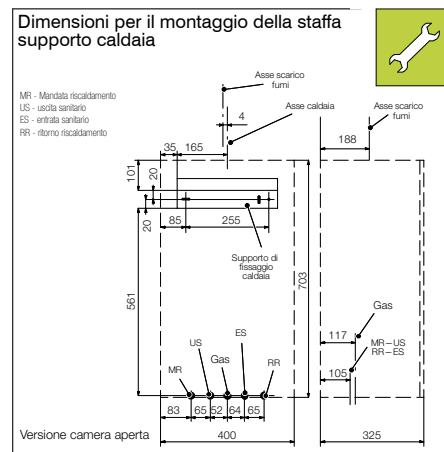
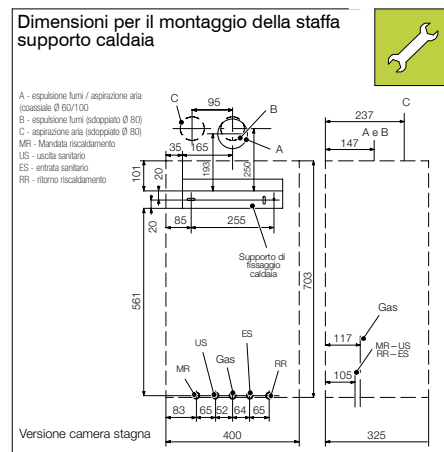
ACTA LIGHT può essere facilmente abbinata ad un sistema solare mediante il kit solare specifico SAVIO. Semplice ed immediato da installare, non necessita di parti elettriche e consente di ottimizzare l'integrazione del sistema solare con caldaia che interviene solo qualora necessario per garantire la temperatura di comfort richiesta.



Grafico prevalenza residua



Dimensioni e attacchi



DATI TECNICI

ACTA LIGHT		624 LA	624 LS
RISCALDAMENTO			
Portata termica nominale	kW	26,6	25,6
Portata termica minima	kW	11,0	14,5
Potenza utile	kW	24,1	23,8
Potenza utile minima	kW	9,5	12,9
Rendimento al 100% del carico	%	90,8	92,8
Rendimento al 30% del carico	%	90,1	90,3
Rendimento al carico minimo	%	86,7	89,3
Rendimento stelle (Dir. Rend. 92/42 CEE e D.Lgs. 311/06)	n°	★★	★★★
Temperatura minima / massima	°C	38 / 85	38 / 85
Capacità vaso espansione	l	6	6
Prevalenza utile a valle del generatore (1000 l/h)	bar / kPa	0,14 / 14	0,14 / 14
Pressione minima / massima	bar	0,3 / 3	0,3 / 3
SANITARIO			
Portata termica nominale	kW	26,6	25,6
Portata termica minima	kW	11,0	11,0
Potenza utile	kW	24,1	23,8
Potenza utile minima	kW	9,5	9,8
Temperatura minima / massima	°C	35 / 55	35 / 55
Pressione minima / massima	bar	0,3 / 10	0,3 / 10
Portata massima ($\Delta t = 25$ K / $\Delta t = 30$ K)	l/min	13,8 / 11,5	13,6 / 11,4
Portata minima	l/min	2,5	2,5
ALTRI DATI			
Grado di protezione elettrica	IP	X4D	X4D
Tensione / Potenza elettrica	V / W	230 / 95	230 / 150
Altezza x Larghezza x Profondità	mm	703 x 400 x 325	703 x 400 x 325
Peso	Kg	32	35
Lunghezza max scarico fumi coassiale Ø 60/100 mm	m	/	4
Perdita per inserimento curva 90° / 45° (Ø 60/100 mm)	m	/	1 / 0,5
Lunghezza max scarico fumi sdoppiato Ø 80+80 mm	m	/	20
Perdita per inserimento curva 90° / 45° (Ø 80+80 mm)	m	/	1,65 / 0,9
Portata massica fumi max / min***	kg/s	0,0197 / 0,0169	0,0164 / 0,0172
Portata massica aria max / min***	kg/s	0,0191 / 0,0169	0,0159 / 0,0170
Temperatura fumi max / min***	°C	107 / 82	125 / 105
Perdita termica verso l'ambiente attraverso l'involucro con bruciatore in funzione**	%	2,6	0,9
Perdita termica al camino con bruciatore in funzione**	%	6,6	6,3
Perdita termica al camino con bruciatore spento**	%	0,2	0,2
CO2 nominale / minimo***	%	5,3 / 2,4	6,5 / 2,5
O2 nominale / minimo***	%	11,5 / 16,6	9,3 / 16,5

* Valori misurati con 1 metro camino coassiale Ø 60/100 mm per caldaie stagne e 1 metro condotto per caldaie aperte

** Valori misurati con 1 metro scarico + 1 metro aspirazione sdoppiato Ø 80 mm per caldaie stagne e 1 metro condotto per caldaie aperte (G20)



Sede Legale:

Strada Provinciale 422, n. 21
12010 S.Defendente di Cervasca (CN)
Tel. 0171-687816 - Fax 0171-857008
info@saviocaldaie.it



Stabilimento e assistenza tecnica:
Via Pravalton, 1b - 33170 Pordenone (PN)
Tel. 0171 857097 - Fax 0171-857008

www.saviocaldaie.it

