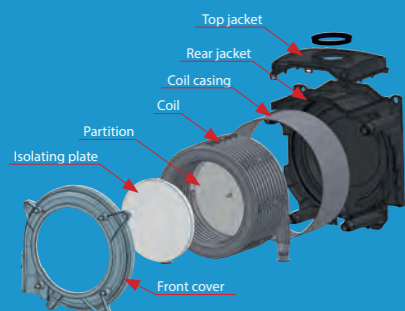


## Scambiatore primario monospira ad alta circolazione



Savio introduce sul mercato il nuovo scambiatore di calore in acciaio inox per caldaie a condensazione: Round.

Round è uno scambiatore di calore monotermico compatto basato su una serpentina di acciaio inox con una sezione ovale. Lo scambiatore di calore è costituito da una camera di combustione, zona di condensazione e un disco metallico coibentato protetto con fibra ceramica silicatica che separa le due aree.

Utilizzando un singolo nastro di acciaio inossidabile per produrre la serpentina, compresi attacchi ingresso / uscita, si ottengono i seguenti vantaggi:

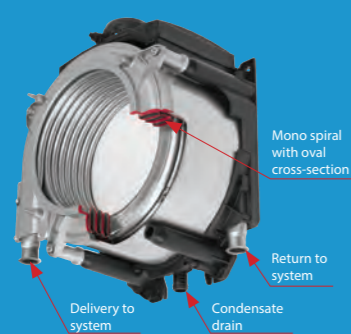
Si evita l'accumulo di sporco e detriti

La portata acqua è distribuita uniformemente e garantisce uno scambio termico omogeneo

Riduzione delle perdite di carico con circuito ottimizzato.

La facilità di pulizia e la robustezza di tale scambiatore sono uno dei principali punti di forza del prodotto dato che può essere utilizzato su impianti nuovi ma anche su impianti vecchi in caso di ristrutturazioni.

Round integra la funzione round flow nella quale l'acqua produce un effetto centrifugo di pulizia delle pareti interne della mono spira. L'assenza di circuiti in parallelo garantisce una agevole operazione di "lavaggio" dello scambiatore e l'eliminazione di eventuale aria presente nel circuito dell'impianto.



Modello	Portata termica nominale sanitario kW (kcal/h)	Portata termica nominale * riscaldamento kW (kcal/h)	Potenza utile in riscaldamento massimo 60/80° kW (kcal/h)	Potenza utile in sanitario 60/80° kW (kcal/h)	Rendimento al 100% del carico (50/30 °C) %	Portata sanitaria $\Delta t = 25^\circ\text{K}$ l/min	Dimensioni (mm)			Codice metano	Codice GPL
							Altezza H	Larghezza L	Profondità P		
Acta Dens 25S	26,0 (22356)	21,0 (18057)	20,5 (17627)	25,4 (21840)	106,8	14,7	703	400	325	10312.0214.0	10302.2043.0
Acta Dens 30S	31,0 (26655)	26,0 (22356)	25,4 (21840)	30,3 (26053)	107,3	17,6	703	400	325	10314.2068.0	10304.2029.0

\* Dato utile per il calcolo dell'efficienza energetica del sistema impianto e per la compilazione del libretto di impianto.

BSG Caldaie a Gas S.p.A.  
Sede Legale:  
Via Pravalton 1/b, 33170 PORDENONE (Italy)  
Sede commerciale, amministrativa,  
stabilimento e assistenza tecnica:  
33170 PORDENONE (Italy) via Pravalton, 1/b  
Tel. +39 0434.238311 - Fax 0434.238312  
Sede commerciale Fax +39 0434.238400  
Assistenza tecnica Tel.+39 0434.238380  
Fax: +39 0434.238387



## ACTA dens

Acta Dens completa la gamma Savio a condensazione premiscelata: perfetta per impianti a radiatori e idonea con sistemi radianti con gruppi di miscelazione.

ActaDens è la caldaia a condensazione compatta che assicura alti rendimenti, bassi consumi e rispetto per l'ambiente. Disponibile per riscaldamento e produzione di acqua calda sanitaria, nelle potenze 25 e 30 KW.

### Caratteristiche principali

- Scambiatore primario condensante in acciaio INOX con rivestimento in acciaio per offrire la massima resistenza alla corrosione
- Bruciatore a premiscelazione totale, acciaio INOX (**Classe NOx 6**)
- Modulazione **1:5** Metano e anche GPL
- Scambiatore sanitario a piastre in acciaio INOX
- Vaso di espansione da **8 litri**
- Pompa ad alta efficienza con basso consumo energetico
- Installabilità in luogo parzialmente protetto
- Integrazione a sistemi solari SAVIO, mediante kit solare
- Lettura analogica della pressione
- Predisposizione per comando remoto e sonda esterna



### Quadro comandi :

- Selettore estate/inverno/off
- Regolatore temperatura riscaldamento
- Regolatore temperatura sanitario
- Lettura analogica della pressione
- Visualizzazione temperatura sanitaria e riscaldamento da display
- Visualizzazione diagnostica guasti, stato di blocco e storico guasti

**65%**

**ECOBONUS**  
Riqualificazioni energetiche  
Se la casa è abbinata ad un controllo modulante

**50%**

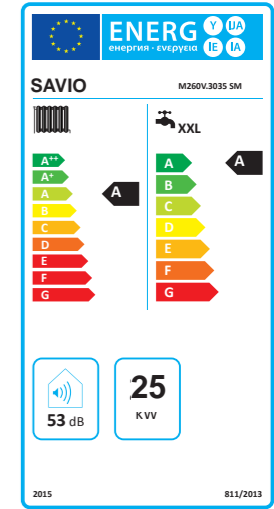
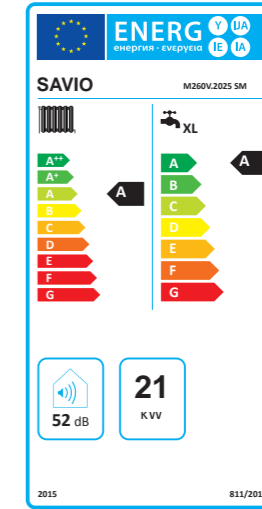
**ECOBONUS**  
Riqualificazioni energetiche

**50%**

**BONUSCASA**  
Riqualificazioni energetiche

### Il display opera secondo le modalità :

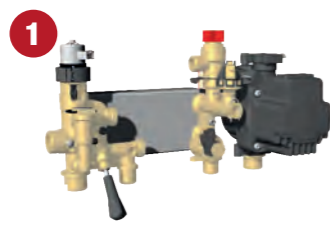
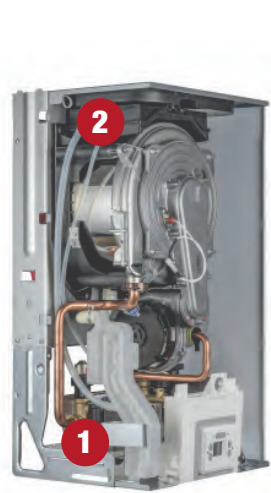
- **INFO** – informazioni disponibili sullo stato di funzionamento e storico errori
- Programmazione **LIBERO** – parametri programmabili per adeguamento generatore/impianto e SET Utente
- Programmazione **INSTALLATORE** – parametri generatore
- Programmazione **ASSISTENZA** – parametri Centri Assistenza Autorizzati



**5 ANNI DI GARANZIA**

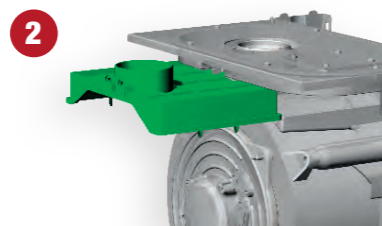
Con estensione Time Plus Savio

attivabile entro 30gg dall'installazione con relativa sottoscrizione piano Time Plus e manutenzione programmata.



Gruppo idraulico compatto in ottone. Gruppo di mandata con deviatrice motorizzata, by-pass e rubinetto di carico impianto integrati.

Circolatore ERP con sblocco pompa manuale su gruppo di ritorno.



convogliatore fumi dotato di scarico per eventuali acque piovane e condense, in condizioni di esposizione non favorevoli.



La Gamma ActaDens ha a disposizione la scelta di 2 comandi remoti di classeV (consentono la detrazione al 65%), in versione Base e Top con funzioni di cronotermostato settimanale con fino a 4 periodi programmabili con temperature indipendenti, oltre alla remotizzazione di tutte le informazioni del display caldaia.

### INSTALLAZIONE

L'impianto idraulico e del gas deve terminare con raccordi femmina rispettivamente da 3/4" per il raccordo gas e la mandata e ritorno riscaldamento e da 1/2" per entrata e uscita sanitaria, oppure con tubi in rame a saldare rispettivamente del Ø 18 mm e Ø 14 mm.

Per misure e dati utili vedere le sezioni "Dimensioni" a pag. 33, "Raccordi" pag. 34, "Dimensioni e lunghezze scarichi fumi" pag. 35.

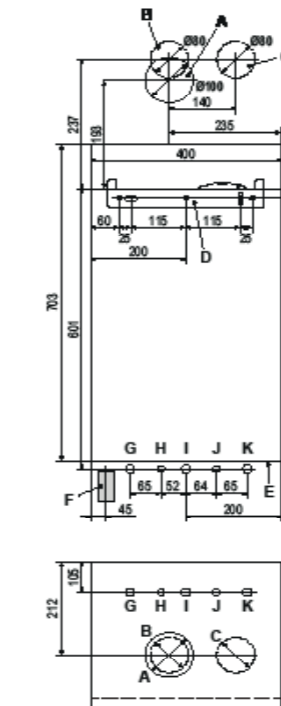


Figura 5.2

### 5.4 Dimensioni

La caldaia rispetta le seguenti dimensioni:

- A** Espulsione fumi / aspirazione aria (coassiale Ø 100/80)
- B** Espulsione fumi (sdoppiato Ø 80)
- C** Aspirazione aria (sdoppiato Ø 80)
- D** Supporto di fissaggio caldaia
- E** Area posizionamento canaline connessioni elettriche
- F** Area per posizionare il tubo scarico condensa
- G** MR - Mandata Riscaldamento
- H** US - Uscita Sanitaria
- I** Gas
- J** ES - Entrata Sanitaria
- K** RR - Ritorno Riscaldamento

INSTALLAZIONE