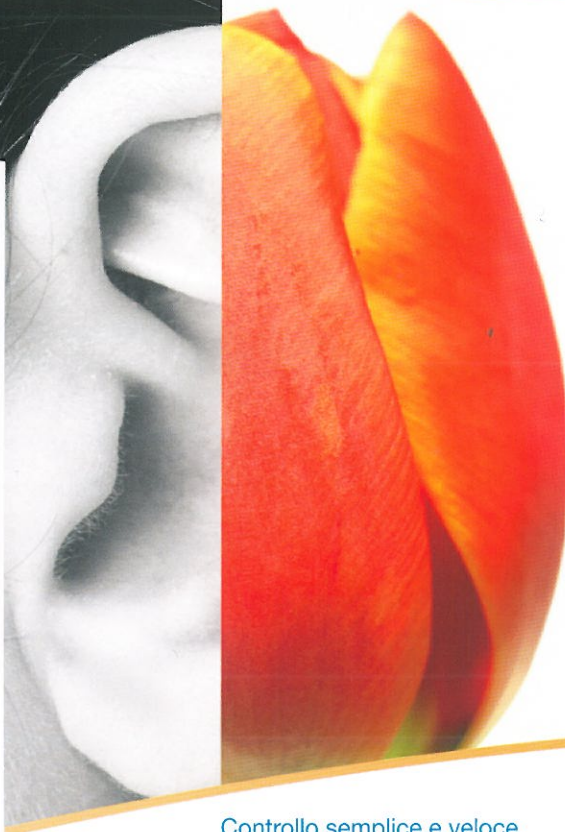


ERGA

La caldaia Savio per la nuova edilizia

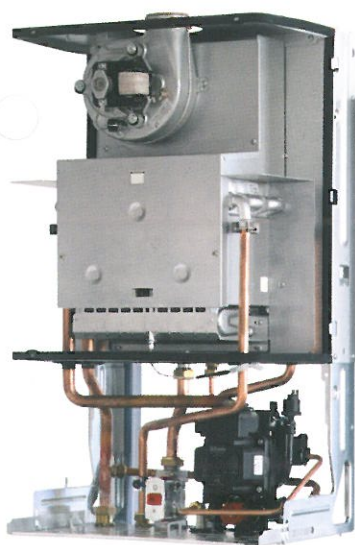


Controllo semplice e veloce

Gli indicatori presenti sul display visualizzano le condizioni di funzionamento, la temperatura del circuito di riscaldamento e quello dell'acqua calda sanitaria, segnalando le eventuali anomalie. Il display indica quando è consigliato riempire l'impianto prima che la caldaia vada in blocco.

Caratteristiche

- Schema di funzionamento semplice e utilizzo di componentistica di qualità;
- La particolare conformazione dello scambiatore bitermico rende efficiente il riscaldamento del circuito primario di riscaldamento e di quello sanitario, ottenendo così un rendimento elevato in entrambe le funzioni;
- Bruciatore in acciaio inox;
- Scheda elettronica a microprocessore con modulazione di fiamma continua a due sensori per ottimizzare il funzionamento in base alla richiesta in riscaldamento e in sanitario;
- Rendimento ★★★ (secondo la Direttiva 92/42/CEE modello 24 S);
- Flussostato sanitario e controllo della temperatura tramite sensore sull'uscita sanitaria per garantire il massimo comfort;
- Gruppo acqua integrato;
- Predisposta per termoregolazione climatica tramite sonda esterna e cronotermostato (opzionali);
- Predisposta per integrazione con sistemi solari Savio;
- Possibilità di installazione all'esterno, in luogo parzialmente protetto (modello 24 S).



La nuova caldaia ERGA è concepita per garantire elevati livelli di prestazioni e sicurezza e rendere agevoli le operazioni di installazione e l'utilizzo da parte dell'utente finale. Disponibile nelle versioni da 24 kW a camera aperta e a camera stagna con tiraggio forzato sia per funzionamento a metano che GPL.

Design moderno

Ridotte dimensioni per facilitare l'installazione anche in caso di sostituzione.

Di serie

- Dima di carta;
- Predisposizione per sonda esterna e comando remoto;
- Cavo per l'alimentazione elettrica.

Disponibili come accessori

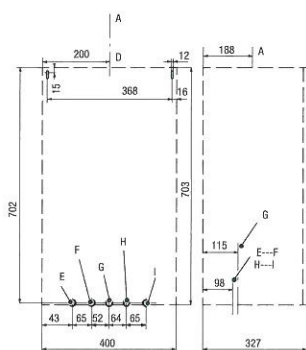
- Kit rubinetti;
- Kit manometro;
- Fumisteria.

DATI TECNICI

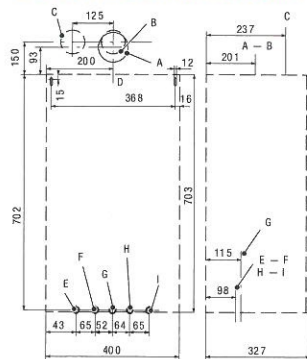
ERGA		24A	24S
DATI GENERALITÀ CALDAIA			
Codice metano		10812.1097.0	10812.1096.0
Codice GPL		10812.1063.0	10812.1062.0
Portata termica nominale	kW	23,7	25,7
Portata termica minima riscaldamento/sanitaria	kW	10,8/10,8	11,3/11,3
Potenza utile	kW	21,3	23,8
Potenza utile minima riscaldamento/sanitaria	kW	9,4/9,4	9,9/9,9
RENDIMENTI ENERGETICI (DIR. 92/42/CEE)			
Rendimento alla portata nominale	%	89,7	92,8
Rendimento al 30% della portata nominale	%	88,3	91,1
Rendimento alla portata minima	%	87,4	87,6
Rendimento stelle (Conforme Dir. Rend. 92/42 CEE e D.Lgs 311/06)		★★★	★★★
DATI RISCALDAMENTO/SANITARIO			
Temperatura minima/massima riscaldamento	° C	38/85	38/85
Temperatura minima/massima sanitario	° C	35/60	35/60
Pressione minima/massima riscaldamento	bar	0,3/3	0,3/3
Pressione minima/massima sanitario	bar	0,3/10	0,3/10
Capacità totale del vaso espansione	l	6	6
Prevalenza utile del generatore a 1000 l/h	bar	0,3	0,32
Portata massima $\Delta T = 25 K/\Delta T = 30 K$	l/min	12,1/10,1	13,5/11,3
CARATTERISTICHE ELETTRICHE			
Grado di protezione elettrica	IP	X4D	X5D
Tensione	V	230	230
DATI DIMENSIONALI			
Altezza x Larghezza x Profondità	mm	703 x 400 x 325	703 x 400 x 325
Peso	kg	28,5	30,5
COLLEGAMENTI (S=SCARICO)			
Lunghezza max scarico fumi coassiale \varnothing 60/100 mm	m	-	3
Perdita per inserimento curva 90°/ 45° (\varnothing 60/100 mm)	m	-	1/0,50
Lunghezza max scarico fumi sdoppiato \varnothing 80+80 mm	m	-	15
Perdita per inserimento curva 90°/45° (\varnothing 80+80 mm)	m	-	1,65/0,90
Portata massica fumi max/min ***	kg/s	0,0178/0,0169	0,0147/0,0159
Portata massica aria max/min ***	kg/s	0,0174/0,0166	0,0142/0,0157
Temperatura fumi max/min ***	°C	106/88	20/104
Perdita termica verso l'ambiente attraverso l'involucro con bruciatore in funzione**	%	-	0,8
Perdita termica al camino con bruciatore in funzione **	%	-	5,8
Perdita termica al camino con bruciatore spento **	%	0,2	0,2
CO2 nominale/minimo ***	%	5,5/2,6	7,3/2,9
O2 nominale/minimo ***	%	11,1/16,3	7,9/15,8

** Valori misurati con 1 metro camino coassiale \varnothing 60/100 mm per caldaie stagne e 1 metro condotto per caldaie aperte - *** Valori misurati con 1 metro scarico + 1 metro aspirazione sdoppiato \varnothing 80 mm (G20)

Versione camera aperta



Versione camera stagna



LEGENDA DIME DI INSTALLAZIONE

A	Coassiale (\varnothing 60/100 mm)
B	Sdoppiato fumi (\varnothing 80 mm)
C	Sdoppiato aria (\varnothing 80 mm)
CAMERA APERTA	
A	Asse fumi 24 kW
CAMERA STAGNA E APERTA	
D	Asse caldaia
E	Mandata riscaldamento
F	Mandata sanitario
G	Gas
H	Ingresso sanitario
I	Ritorno riscaldamento

