

MICRONEWEVO



Caldaie murali a camera stagna
e camera aperta
con scambiatore esclusivo
“Acquapiù System”

Rapida erogazione
di acqua calda
risparmio nei consumi





Micronevevo, l'evoluzione della perfezione

La nuova caldaia murale a gas MICRONEWEVO è la naturale evoluzione del modello con Acquapiù System. Questo importantissimo brevetto ha permesso a Savio di proporsi al mercato come primo marchio con a disposizione una completa gamma di caldaie a microaccumulo, per soddisfare le più elevate necessità di acqua calda sanitaria con la massima affidabilità. Savio, per soddisfare la propria esigente clientela, ha ulteriormente curato l'estetica, la praticità con un nuovo pannello comandi ancor più immediato grazie al nuovo display, le dimensioni ridotte in altezza.

Micronevevo si ambienta ovunque

L'estetica resa ancora più accattivante e moderna conferisce a MICRONEWEVO la capacità di ambientarsi gradevolmente in qualsiasi contesto. Le dimensioni contenute ed uniche per le due potenze consentono infatti di installare MICRONEWEVO ovunque. Altro aspetto fondamentale è l'innalzamento del grado di isolamento acustico che garantisce un maggior comfort per l'utente finale e una versatilità installativa ulteriormente migliorata.

Pannello comandi semplice ed intuitivo

MICRONEWEVO è dotata di un pannello comandi intuitivo che consente di regolare:

- Pannello comandi semplice ed elettronica a servizio dell'impianto che consente di regolare:
 - Frequenza di riaccensione del bruciatore
 - Pressione di accensione
- e che consente di gestire:
 - Test giornaliero del circolatore
 - Funzione antigelo
 - Post circolazione del circolatore
 - Preriscaldamento dell'acqua sanitaria

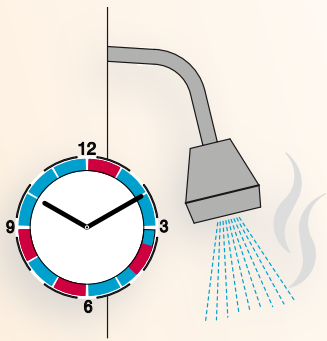
La versione camera stagna è dotata di un display che mira a semplificare ulteriormente la comprensione da parte dell'utente e che visualizza tramite numeri e semplici icone:

- Temperature di riscaldamento e acqua calda sanitaria
- Funzionamento estate e inverno
- Accensione del bruciatore
- Eventuali blocchi resettabili direttamente dall'Utente
- Guasti che necessitano l'intervento dell'assistenza tecnica.
- Sonda esterna, controllo remoto, funzione antigelo, preriscaldamento e circolatore attivo
- Operazioni di programmazione dedicate all'Installatore, come la scelta della curva di termoregolazione.



MICRONEWEVO

Caldaie murali con scambiatore esclusivo "Acquapiù System" Rapida erogazione di acqua calda risparmio nei consumi



Tanta acqua subito calda

Grazie alla presenza dello scambiatore sanitario brevettato MICRONEWEVO scarica tutta la massima potenza disponibile producendo acqua calda in tempi di risposta brevi. Lo scambiatore unito alla modulazione continua rende MICRONEWEVO adatta per l'utente più esigente. Il sistema Acquapiù System consente di massimizzare le prestazioni e offre comunque flessibilità d'azione. Dando la possibilità all'utente di deselectionarlo quando non risulta necessario, tipicamente nelle mezze stagioni, garantisce un'ottimizzazione dei consumi.

☆☆☆ Alto rendimento, alto risparmio

Le ★★★ di rendimento (versioni camera stagna) garantiscono un risparmio nei consumi di gas. Rispetto ad una caldaia di generazione precedente (ad esempio 10 anni fa) MICRONEWEVO ha un rendimento più alto fino a circa il 5%. Inoltre grazie al dispositivo Acquapiù System garantisce minori sprechi nei consumi di acqua (riducendo i tempi di attesa).



Comando a distanza (optional)

Il nuovo comando remoto Savio, installabile in un locale diverso da quello della caldaia, permette di comandare MICRONEWEVO senza agire direttamente su di essa per:

- Regolare la temperatura dell'acqua sanitaria e dell'acqua dell'impianto di riscaldamento in modo semplice ed intuitivo.
- Leggere la temperatura dell'ambiente.
- Selezionare le modalità estate / inverno.



Predisposizione solare: energia gratuita dal sole

La serie MICRONEWEVO può essere abbinata ad un sistema solare mediante il kit solare Savio.

Il kit solare è compatto, di facile impiego ed esteticamente non invasivo. Coinvolge il generatore di calore solo qualora necessario per portare la temperatura dell'acqua sanitaria al comfort desiderato.



Assistenza Savio:

L'assistenza Savio è garantita da una rete capillare nazionale di centri di assistenza la cui lista si trova a corredo del prodotto oppure sul nostro sito internet: www.saviocaldaie.it.

È inoltre disponibile un filo diretto con i tecnici di sede.



Le caldaie Savio sono certificate CE in quanto riconosciute ufficialmente rispondenti ai requisiti di sicurezza richiesti dalle Direttive Europee 90/396 (sicurezza gas) e 73/23 (bassa tensione) che regolamentano la materia.

Sono state inoltre superate le verifiche previste dalle Direttive:

- 92/42 (rendimenti) riconosciute ad Alto Rendimento ★★★★★
- 89/396 (compatibilità elettromagnetica) sia per quanto riguarda l'immunità che la non emissione di radiodisturbi.

La versatilità della gestione elettronica

Gestione elettronica a tutto campo. La scheda elettronica, oltre alle tipiche funzioni gestionali della caldaia con particolare riguardo ai dispositivi di sicurezza, è concepita per eseguire funzioni supplementari da attivare in relazione alle esigenze di installazione, manutenzione ed uso.

Tutti i benefici della serie MICRONEWEVO si aggiungono a quello più evidente: il mantenimento costante della temperatura dell'acqua calda sanitaria al valore richiesto dall'utilizzatore, indipendentemente dalla quantità richiesta e dalle variazioni dovute alla pressione di rete.

In termini economici, il sistema di controllo elettronico ottimizza i consumi attraverso la modulazione proporzionale e continua della fiamma.

Scambio termico ottimizzato

Lo scambiatore primario a otto tubi, brevettato Savio, si distingue per l'elevata efficienza di scambio termico e le ridotte perdite di carico.

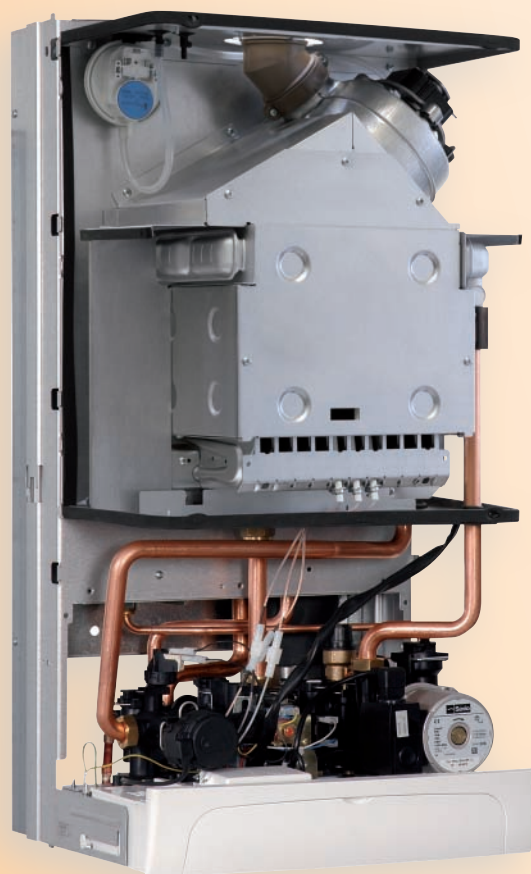
È realizzato interamente in rame, è resistente alle alte temperature e presenta un rivestimento protettivo anticorrosione.

Le prestazioni di scambio e di durata sono garantite dalla tecnologia Savio che prevede:

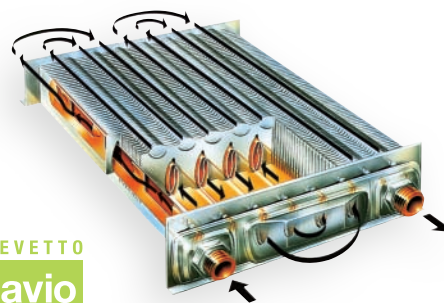
- tubi a sezione ellittica sviluppati su doppio percorso serie / parallelo che garantiscono una elevata superficie di scambio minimizzando le perdite di carico
- particolare sistema di vorticatori che garantisce una temperatura uniforme dell'acqua nella sezione elicoidale del tubo e garantisce elevate capacità antiebollizione
- studiata geometria della sezione ellittica dei tubi che massimizza lo scambio termico su tutta la sezione del tubo.

Accessori

- Comando remoto
- Sonda esterna
- Cronotermostato a fili o via radio
- Fumisteria:
 - Gamma scarico e aspirazione coassiale Ø 60/100 mm
 - Gamma scarico e aspirazione sdoppiato Ø 80 mm
 - Kit fumi per installazione all'esterno
- Dima di posizionamento attacchi multiuso
- Kit dime per sostituzione da Micropiù, Acquiapiù e Micro
- Kit copertura superiore e kit resistenze con protezione inferiore



Micronevevo versione camera stagna

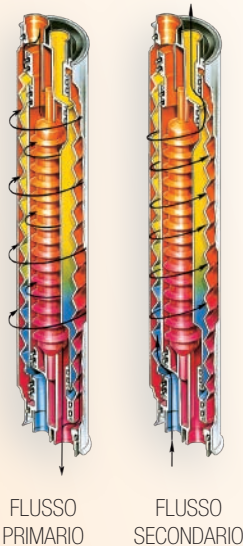


BREVETTO
Savio

Caldaie murali con scambiatore esclusivo “Acquapiù System” Rapida erogazione di acqua calda risparmio nei consumi

BREVETTO

Savio



Comfort brevettato Savio

Il vero e proprio cuore di MICRONEWEVO è rappresentato dallo scambiatore sanitario esclusiva caratteristica della gamma Savio. Realizzato in acciaio INOX 316 L, presenta una geometria della superficie di scambio elicoidale che consente, attraverso le microtorsioni termiche, di ostacolare l'accumulo di incrostazioni calcaree con un'efficace azione autopulente.

L'elevata superficie di scambio, lo sfruttamento delle masse d'acqua circolanti e il flusso ad effetto “sandwich” permettono l'utilizzazione della massima potenza disponibile con tempi di risposta brevi.

Inoltre, grazie ad ampie sezioni di passaggio e basse perdite di carico lato acqua sanitaria, Savio garantisce l'impiego della caldaia a bassi valori della pressione di rete.

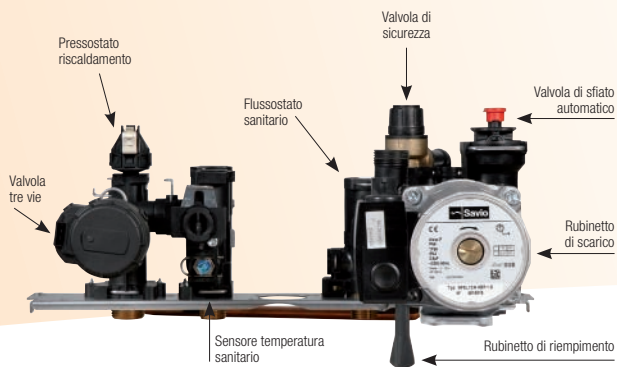
Lo scambiatore sanitario, unito alla modulazione continua consente prestazioni nella produzione di acqua calda sanitaria in grado di soddisfare l'utilizzatore più esigente.

Acquapiù System

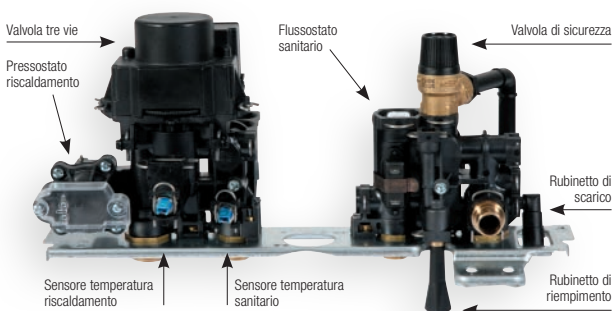
Per innalzare il grado di comfort Savio ha dotato le caldaie della serie MICRONEWEVO del sistema “Acquapiù System”.

Questo sistema azionabile premendo il tasto di ripristino per cinque secondi consente di massimizzare le prestazioni in termini di rapidità di erogazione di acqua sanitaria; si sfrutta così in pieno il miniaccumulo di cui è dotato lo scambiatore sanitario.

Acquapiù System è un'esclusiva Savio.



Gruppo idraulico camera stagna



Gruppo idraulico in composito

Il gruppo idraulico integrato, brevetto esclusivo Savio, raggruppa i seguenti componenti:

- Rubinetto di carico verticale di facile accessibilità
- Filtro acqua sanitaria
- Prevalenza residua maggiorata
- Pressostato riscaldamento assoluto (solo versione camera stagna)
- Flussostato sanitario magnetico (solo versione camera stagna)

Gruppo idraulico camera aperta

MICRONEWEVO

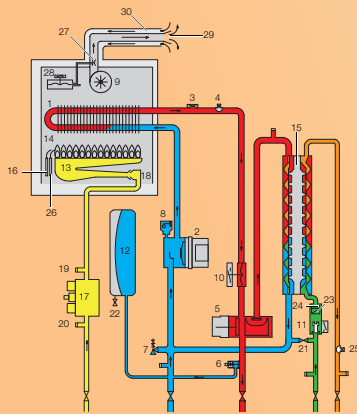
Camera stagna



Caratteristiche tecniche

- Alti rendimenti (★★★ conforme Dir. Rend. 92/42 CEE e D.Lgs. 311/06)
- Scambiatore primario lamellare (brevetto Savio) con elevata superficie di scambio e doppia circolazione
- Scambiatore sanitario a forma elicoidale in acciaio INOX e superficie raddoppiata (brevetto Savio)
- Sistema "ACQUAPIU' SYSTEM": mantiene la caldaia in temperatura, ideale per l'immediata fornitura di acqua calda sanitaria con conseguente risparmio nei consumi
- Pannello comandi semplice ed elettronica a servizio dell'impianto che consente di regolare:
 - Frequenza di riaccensione del bruciatore
 - Pressione di accensione
 e che consente di gestire:
 - Test giornaliero del circolatore
 - Funzione antigelo
 - Post circolazione del circolatore
 - Preiscaldamento dell'acqua sanitaria
- Display retroilluminato per visualizzare lo stato di operatività della caldaia, la diagnosi dei guasti e lo stato di blocco
- By-pass automatico
- Gruppo idraulico in materiale composito (brevetto Savio)
- Nuovo gruppo di mandata con pressostato assoluto
- Grado di protezione IPX4D
- Predisposizione per controllo remoto
- Predisposizione per sonda esterna
- Certificazione per il funzionamento ad aria propanata (50% propano - 50% aria) mediante kit
- Installabile in luogo parzialmente protetto impiegando le opportune protezioni

Schema funzionamento

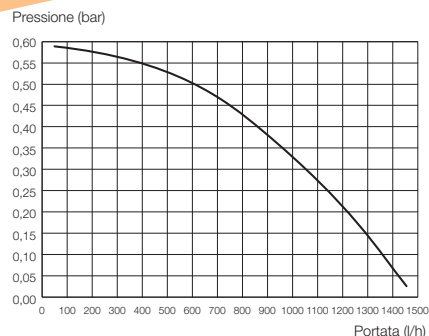


Legenda

- | | | |
|----------------------------|--|---|
| 1. Scambiatore primario | 7. Valvola di sicurezza | 14. Camera di combustione |
| 2. Circolatore | 8. Valvola automatica sfiato aria | 15. Scambiatore acqua sanitaria Acquapiu' System (brevetto Savio) |
| 3. Termostato di sicurezza | 9. Ventilatore | 16. Elettrodo di accensione |
| 4. Sonda NTC riscaldamento | 10. Pressostato riscaldamento assoluto | 17. Valvola gas modulante |
| 5. Valvola a tre vie | 11. Flussostato acqua sanitaria | 18. Ugelli |
| 6. Valvola by-pass | 12. Vaso di espansione | 19. Presa pressione gas in uscita valvola |
| | 13. Bruciatore | 20. Presa pressione gas in entrata valvola |
| | | 21. Rubinetto riempimento impianto |
| | | 22. Valvola pressurizzazione vaso |
| | | 23. Filtro acqua sanitaria (optional) |
| | | 24. Limitatore portata acqua sanitaria |
| | | 25. Sonda NTC sanitario |
| | | 26. Elettrodo di controllo fiamma |
| | | 27. Venturi |
| | | 28. Pressostato fumi |
| | | 29. Condotto scarico fumi |
| | | 30. Condotto aspirazione aria |

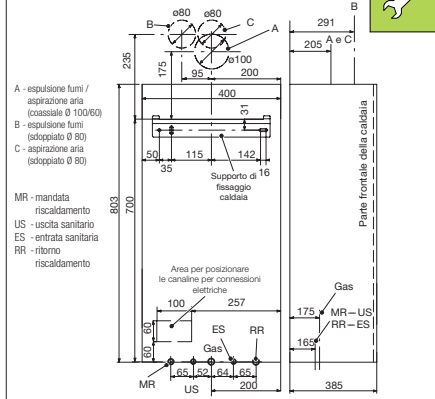
Grafico prevalenza residua

Prevalenza residua circolatore

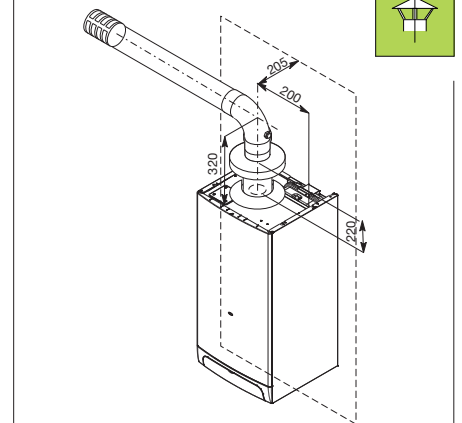


Dimensioni e attacchi

Dimensioni per il montaggio della staffa supporto caldaia

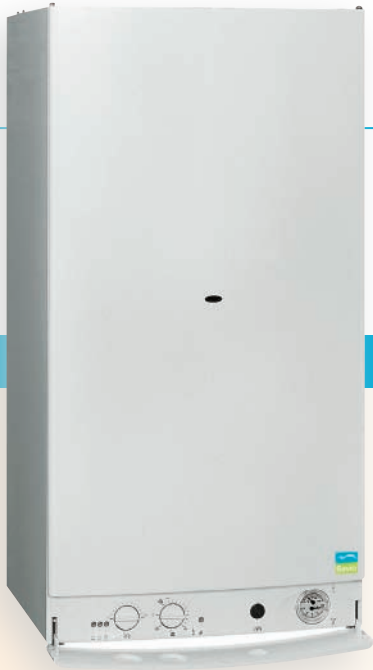


Posizione asse camino



MICRONEWEVO

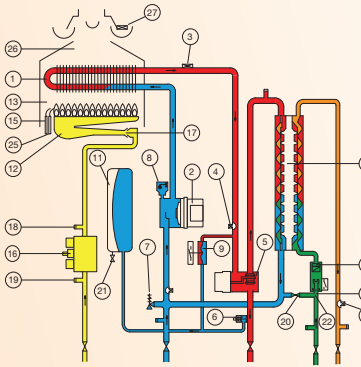
Camera aperta



Caratteristiche tecniche

- Alti rendimenti (Conforme Dir. Rend. 92/42 CEE e al D.Lgs. 311/06)
- Scambiatore primario lamellare (brevetto Savio) ad alta circolazione
- Scambiatore sanitario a forma elicoidale in acciaio INOX e superficie raddoppiata (brevetto Savio)
- Sistema "ACQUAPIÙ SYSTEM": mantiene la caldaia in temperatura, ideale per l'immediata fornitura di acqua calda sanitaria con conseguente risparmio nei consumi (brevetto Savio)
- Pannello comandi semplice ed elettronica a servizio dell'impianto che consente di regolare:
 - Frequenza di riaccensione del bruciatore
 - Pressione di accensione
- e che consente di gestire:
 - Test giornaliero del circolatore
 - Funzione antigelo
 - Post circolazione del circolatore
 - Preiscaldamento dell'acqua sanitaria
- Led luminosi per visualizzare la diagnosi dei guasti e lo stato di blocco
- By-pass automatico
- Gruppo idraulico in materiale composito (brevetto Savio)
- Grado di protezione IPX4D
- Predisposizione per controllo remoto
- Predisposizione per sonda esterna
- Certificazione per il funzionamento ad aria propanata (50% propano - 50% aria) mediante kit

Schema funzionamento

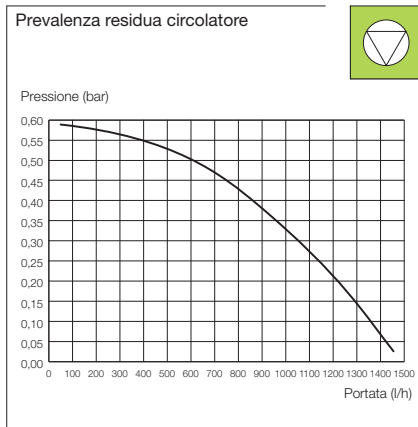


Legenda

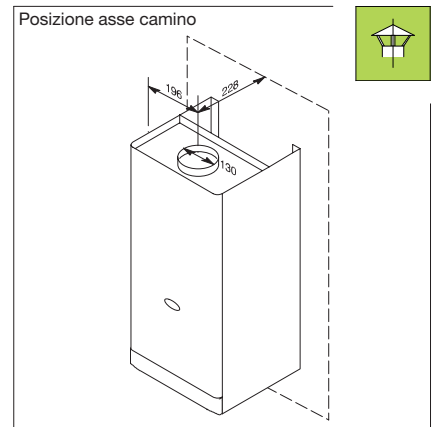
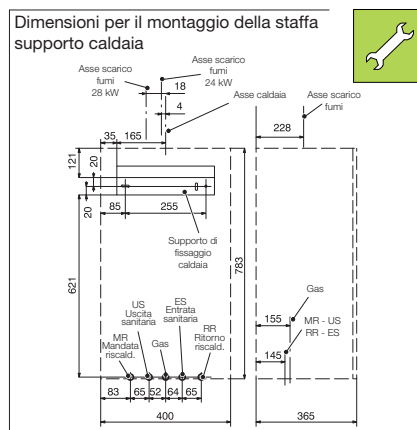
- | | | |
|-------------------------------------|-----------------------------------|-----------------------------------|
| 1. Scambiatore primario | 8. Valvola automatica sfiato aria | 26. Cappa fumi antiventio |
| 2. Circolatore | 9. Flussostato riscaldamento | 27. Dispositivo di controllo fumi |
| 3. Termostato di sicurezza | 10. Flussostato acqua sanitaria | |
| 4. Termosensore acqua riscaldamento | 11. Vaso di espansione | |
| 5. Valvola a tre vie | 12. Bruciatore | |
| 6. Valvola by-pass | 13. Camera di combustione | |
| 7. Valvola di sicurezza | | |

- | |
|---|
| 14. Scambiatore acqua sanitaria Acquapiù System |
| 15. Elettrodo di accensione |
| 16. Valvola gas modulante |
| 17. Ugelli |
| 18. Presa pressione gas in uscita valvola |
| 19. Presa pressione gas in entrata valvola |
| 20. Rubinetto riempimento impianto |
| 21. Valvola pressurizzazione vaso |
| 22. Filtro acqua sanitaria |
| 23. Limitatore portata acqua sanitaria |
| 24. Termosensore acqua sanitaria |
| 25. Elettrodo di controllo fiamma |

Grafico prevalenza residua



Dimensioni e attacchi



DATI TECNICI					
MICRONEWEVO		824S	828S	824A	828A
RISCALDAMENTO					
Portata termica	kW	25,5	31,1	26,6	30,6
Potenza utile	kW	23,7	28,9	24,1	27,9
Potenza utile minima	kW	13,1	14,9	9,5	11,8
Rendimento al 100% del carico	%	92,8	92,9	90,8	91,2
Rendimento al 30% del carico	%	90,2	90,4	90,1	90,5
Rendimento al carico minimo	%	90,2	90,4	86,7	88,4
Rendimento stelle (Dir. Rend. 92/42 CEE e D.Lgs. 311/06)	n°	★★★	★★★	-	-
Temperatura massima / minima	° C	85 / 38	85 / 38	80 / 38	80 / 38
Capacità vaso di espansione	l	10	10	7	7
Prevalenza utile a valle del generatore (1000 l/h)	bar / kPa	0,27 / 27	0,27 / 27	0,27 / 27	0,27 / 27
Pressione massima / minima	bar	3 / 0,3	3 / 0,3	3 / 0,3	3 / 0,3
SANITARIO					
Potenza utile	kW	23,7	28,9	24,1	27,9
Potenza utile minima	kW	9,9	11,7	9,5	11,8
Temperatura massima / minima	° C	60 / 35	60 / 35	55 / 35	55 / 35
Pressione massima / minima	bar	10 / 0,3	10 / 0,3	10 / 0,3	10 / 0,3
Portata massima $\Delta t = 25$ K	l/min	13,6	16,6	13,8	16,0
Portata minima	l/min	2,5	2,5	2,5	2,5
ALTRI DATI					
Grado di protezione elettrica	IP	X4D	X4D	X4D	X4D
Tensione / Potenza elettrica	V / W	230 / 150	230 / 170	230 / 95	230 / 95
Altezza x Larghezza x Profondità	mm	803 x 400 x 385	803 x 400 x 385	783 x 400 x 365	783 x 400 x 365
Peso	kg	40	42	35	37
Lunghezza max scarico fumi coassiale Ø 60/100 mm	m	4	4	-	-
Perdita per inserimento curva 90° / 45° (Ø 60/100 mm)	m	1 / 0,5	1 / 0,5	-	-
Lunghezza max scarico fumi sdoppiato Ø 80+80 mm	m	30	30	-	-
Perdita per inserimento curva 90° / 45° (Ø 80+80 mm)	m	1,65 / 0,90	1,65 / 0,90	-	-
Portata massica fumi max / min**	kg/s	0,0200 / 0,0248	0,0215 / 0,0252	0,0197 / 0,0169	0,0206 / 0,0183
Portata massica aria max / min**	kg/s	0,0195 / 0,0246	0,0209 / 0,0249	0,0191 / 0,0169	0,0200 / 0,0181
Temperatura fumi max**	°C	165	168	115	130
Perdita termica verso l'ambiente attraverso l'involucro con bruciatore in funzione*	%	1,2	1,1	0,3	1,8
Perdita termica al camino con bruciatore in funzione*	%	7,0	5,9	7,8	7,5
Perdita termica al camino con bruciatore spento*	%	0,2	0,2	0,2	0,2
CO2 nominale / minimo**	%	5,5 / 1,8	6,0 / 2,1	5,1 / 2,4	6,3 / 2,8
O2 nominale / minimo**	%	11,1 / 17,7	10,2 / 17,2	11,8 / 16,7	9,7 / 16,0

* Valori misurati con 1 metro camino coassiale Ø 60/100 mm

** Valori misurati con 1 metro scarico + 1 metro aspirazione sdoppiato Ø 80 mm (G20).



Sede Legale, amministrativa e commerciale:
 Strada Provinciale 422, 21
 12010 San Defendente di Cervasca - (CN)
 Tel. 0171-687816 - Fax 0171-857008
 info@saviocaldaie.it



Stabilimento e assistenza tecnica:
 Via Pravalton, 1b - 33170 PORDENONE
 Tel. 0434.238382 - Fax 0434.238387



www.saviocaldaie.it

