

DATI TECNICI					
SUPEREVO		924 SA	924 SV	928 SA	928 SV
RISCALDAMENTO					
Potenza utile nominale	kW	24,1	24,1	27,9	27,9
Rendimento carico nominale	%	96,4	96,4	96,3	96,3
Rendimento carico minimo	%	94,6	94,6	94,9	94,9
Rendimento stelle	n°	★★★★	★★★★	★★★★	★★★★
Temperatura minima / massima	°C	38 / 80	38 / 80	38 / 80	38 / 80
Capacità vaso espansione	l	10	10	10	10
Prevalenza utile a valle del generatore (1000 l/h)	bar / kPa	0,25 / 25	0,25 / 25	0,25 / 25	0,25 / 25
Pressione minima / massima	bar	0,3 / 3,0	0,3 / 3,0	0,3 / 3,0	0,3 / 3,0
SANITARIO					
Potenza utile nominale	kW	24,1	/	27,9	/
Potenza utile minima	kW	10,3	/	12,2	/
Temperatura minima / massima	°C	35 / 60	/	35 / 60	/
Pressione minima / massima	bar	0,3 / 10	/	0,3 / 10	/
Portata massima (Δt 25° C)	l/min	14,0	/	16,3	/
Portata minima	l/min	2,5	/	2,5	/
ALTRI DATI					
Grado di protezione elettrica	IP	X4D	X4D	X4D	X4D
Tensione	V	230	230	230	230
Potenza elettrica	W	210	140	220	150
Altezza	mm	803	803	803	803
Larghezza	mm	400	400	400	400
Profondità	mm	385	385	385	385
Peso	Kg	45	42	47	44
Lunghezza max scarico fumi coassiale Ø 60/100 mm	m	2,70	2,70	2,70	2,70
Perdita per inserimento curva 90° / 45° (Ø 60/100 mm)	m	1 / 0,5	1 / 0,5	1 / 0,5	1 / 0,5
Lunghezza max scarico fumi sdoppiato Ø 80+80 mm	m	15 + 15	15 + 15	15 + 15	15 + 15
Perdita per inserimento curva 90° / 45° (Ø 80+80 mm)	m	1,65 / 0,9	1,65 / 0,9	1,65 / 0,9	1,65 / 0,9
Portata massica fumi max / min**	kg/s	0,0188 / 0,0213	0,0188 / 0,0213	0,0211 / 0,0329	0,0211 / 0,0329
Portata massica aria max / min**	kg/s	0,0183 / 0,0211	0,0183 / 0,0211	0,0205 / 0,0333	0,0205 / 0,0333
Temperatura fumi max**	°C	90	90	90	90
Perdita termica verso l'ambiente attraverso l'involucro con bruciatore in funzione*	%	0,5	0,5	0,5	0,5
Perdita termica al camino con bruciatore in funzione*	%	3,6	3,6	3,8	3,8
Perdita termica al camino con bruciatore spento*	%	0,2	0,2	0,2	0,2
O2 nominale / minimo**	%	11,1 / 17,2	11,1 / 17,2	10,7 / 16,6	10,7 / 16,6

* Valori misurati con 1 metro camino coassiale Ø 60/100 mm

** Valori misurati con 1 metro scarico + 1 metro aspirazione sdoppiato Ø 80 mm (G20)



Le caldaie a condensazione
ideali sugli impianti
a radiatori

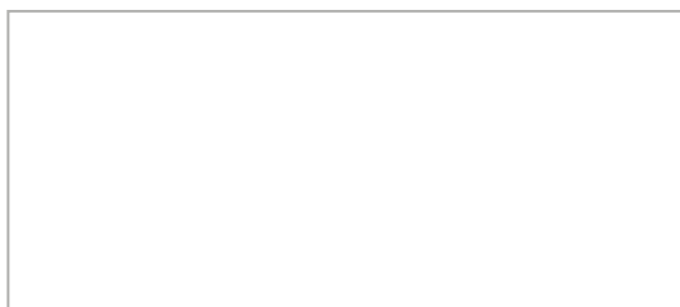


BSG Caldaie a Gas S.r.l.

Sede Legale, amministrativa e commerciale:
via Leopoldo Biasi, 1 - 37135 VERONA
Tel. 045.8090111 - Fax 045.8090122

Stabilimento e assistenza tecnica:
via Pravolton, 1b - 33170 PORDENONE
Tel. 0434.238382 - Fax 0434.238387

www.savio caldaie.it



BENESSERE DA INSTALLARE

Le caldaie a condensazione ideali sugli impianti a radiatori



Superevo è la caldaia murale a condensazione nata per adattarsi perfettamente sia agli impianti nuovi che a quelli esistenti. E' quindi ideale per il mercato italiano caratterizzato da una preponderante presenza di impianti a radiatori. Facile da installare e da gestire, Superevo è in due versioni: solo riscaldamento e con produzione acqua calda sanitaria, da 24 e 28 kW.



Elevati risparmi e rendimenti ottimali

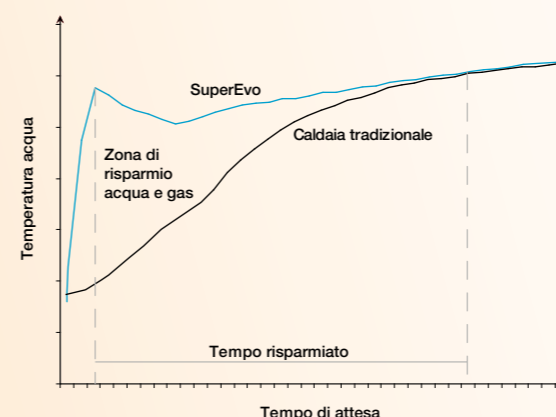
Ad un costo iniziale della macchina molto più contenuto Superevo permette di ottenere i risparmi di gestione tipici di una caldaia a condensazione premiscelata.

Nel recuperatore di calore, infatti, l'acqua dell'impianto viene preriscaldata con il calore che altrimenti andrebbe disperso con i prodotti di scarico della combustione. A temperature di funzionamento tipiche degli impianti a radiatori, il rendimento è superiore a quello di un generatore tradizionale.

Pannello comandi semplice ed intuitivo

Superevo è dotata di un pannello comandi intuitivo che con il nuovo display mira a semplificare ulteriormente la comprensione da parte dell'Utente.

- Le temperature di riscaldamento e acqua calda sanitaria, impostabili tramite manopole, vengono visualizzate sul display per una conferma della scelta effettuata.
- Dai simboli   è facile distinguere il funzionamento attivo tra estate e inverno.
- La fiamma indica l'accensione del bruciatore.
- Una "mano" permette di individuare gli eventuali blocchi resettabili direttamente dall'Utente.
- Una "chiave inglese" permette invece di distinguere i guasti che necessitano l'intervento dell'assistenza tecnica.
- Sonda esterna, controllo remoto, funzione antigelo, preriscaldamento e circolatore attivo vengono segnalati mediante icone intuitive che appaiono per indicare l'operatività della caldaia.
- Infine operazioni di programmazione dedicate all'Installatore, come la scelta della curva di termoregolazione, risultano a prova di errore.



Facilità di gestione

Superevo nasce dalla semplicità della caldaia tradizionale e viene accoppiata all'efficienza del recuperatore diventando simile ad una caldaia a condensazione.

Pensata per essere impiegata nelle sostituzioni in impianti tradizionali, Superevo garantisce un notevole aumento di prestazioni (alla minima potenza, situazione di impianto a regime, Superevo offre il 10% di rendimento in più rispetto a caldaie tradizionali).

Superevo è una caldaia a quattro stelle, quindi a condensazione, ma è tradizionale nell'uso e nelle installazioni, facile da regolare e da mantenere.

Tanta acqua subito calda

Grazie alla presenza del miniaccumulo, Superevo garantisce la produzione di acqua calda sanitaria in tempi di risposta brevi.

Come evidenziato dal grafico infatti, a differenza di una caldaia tradizionale in Superevo l'acqua sanitaria raggiunge la sua temperatura di regime in tempi di attesa ridotti. Questa riduzione dei tempi è legata alla presenza del miniaccumulo, che ha il compito di mantenere in temperatura l'acqua del primario.

Termoregolazione


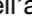
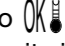


Mediante il collegamento della sonda esterna (optional) direttamente in caldaia si può usufruire della regolazione climatica.

Superevo adatterà il proprio funzionamento alle condizioni climatiche esterne. La regolazione consente infatti di utilizzare temperature di mandata adatte e differenti a seconda del clima.

L'uso della regolazione climatica consente di aumentare il rendimento complessivo d'impianto come previsto dalle recenti legislazioni.

Comando remoto (optional)

Il nuovo comando remoto Savio (optional) vi permetterà di comandare Superevo senza agire direttamente su di essa.

Due frecce   permettono di regolare la temperatura dell'acqua sanitaria e dell'acqua dell'impianto di riscaldamento in modo semplice ed intuitivo. Tramite un tasto dedicato  potrete leggere la temperatura dell'ambiente in cui vivete. Tramite il tasto   sono facilmente selezionabili le modalità estate / inverno.

Oltre alla funzione di comando a distanza della caldaia, il comando remoto ha la funzione di cronotermostato. Permette la programmazione differenziata di Superevo sui giorni della settimana e su quattro fasce orarie giornaliere.



Assistenza Savio:
L'assistenza Savio è garantita da una rete capillare nazionale di centri di assistenza la cui lista si trova a corredo del prodotto oppure sul nostro sito internet: www.saviocaldaie.it.
È inoltre disponibile un filo diretto con i tecnici di sede.

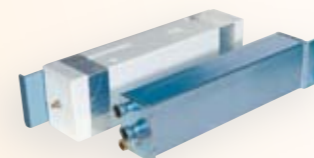
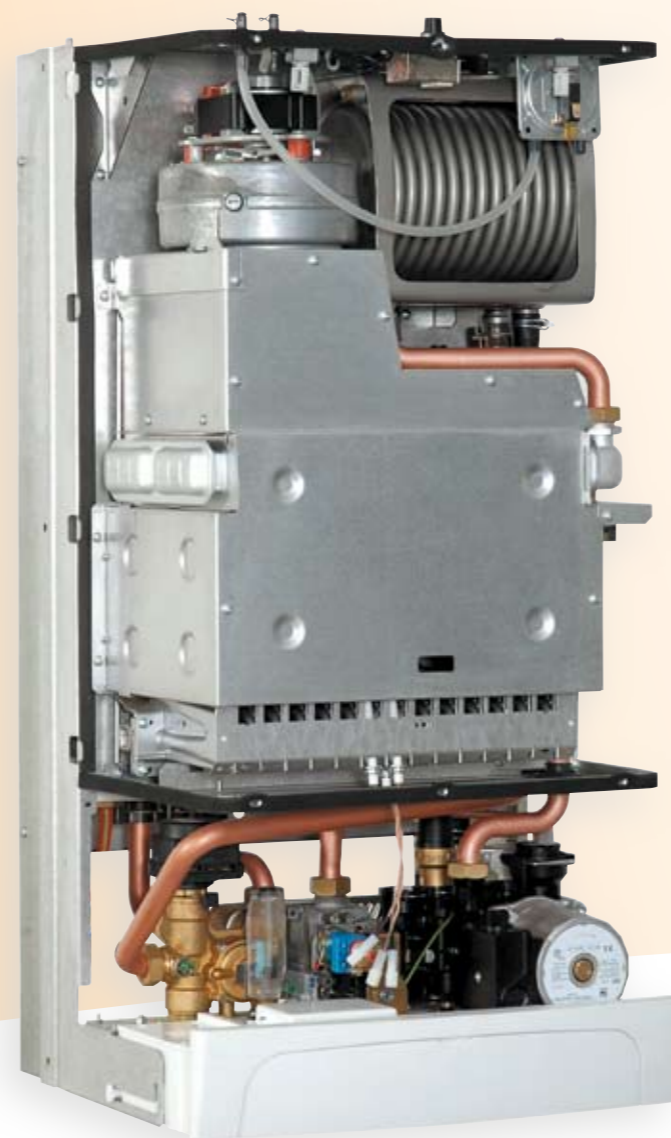
Le caldaie a condensazione ideali sugli impianti a radiatori

Caratteristiche tecniche

- Recuperatore di calore in acciaio INOX
- Scambiatore primario lamellare in rame (brevetto SAVIO) con elevata superficie di scambio e doppia circolazione
- Scambiatore sanitario a piastre in acciaio INOX
- Miniaccumulo in acciaio coibentato e preriscaldato per ridurre sensibilmente i tempi di attesa nella produzione di acqua calda sanitaria
- Pannello comandi semplice ed elettronica a servizio dell'impianto che consente di regolare:
 - Frequenza di riaccensione del bruciatore
 - Pressione di accensione
 - Potenza in riscaldamento
 e che consente di gestire:
 - Test giornaliero del circolatore
 - Funzione antigelo
 - Termostato fumi
 - Post circolazione del circolatore
- Diagnostica guasti e stato di blocco caldaia visualizzati su display luminoso
- By-pass automatico
- Gruppo acqua in materiale composito (brevetto savio)
- Immunità dai radiodisturbi
- Grado di protezione IPX4D
- Predisposizione per sonda esterna
- Predisposizione per controllo remoto

Recuperatore di calore

Realizzato in acciaio inox, ha il compito di recuperare il calore residuo dai fumi di scarico e quindi preriscaldare l'acqua in ingresso (che affluisce) allo scambiatore primario. E' munito di una serpentina a sezione ovale molto piatta per aumentare la superficie di scambio. E' inoltre dotato di attacco per la connessione allo scarico della condensa.



Miniaccumulo

L'acqua primaria contenuta nel miniaccumulo, realizzato in acciaio e coibentato all'esterno, viene preriscaldata mediante l'accensione del bruciatore.

L'obiettivo è ridurre sensibilmente i tempi di attesa garantendo la rapida erogazione dell'acqua sanitaria alle condizioni desiderate. I quattro litri di acqua dell'impianto contenuti nel miniaccumulo vengono, quindi, mantenuti alla temperatura ideale pronti, alla richiesta di prelievo sanitario, a scambiare con il piastre per erogare acqua calda in tempi di risposta nettamente più brevi rispetto ad una caldaia tradizionale.

Gruppo idraulico in composito

Un'altro brevetto esclusivo di SAVIO! Queste sono le sue principali caratteristiche:

- Rubinetti di carico e scarico di facile accessibilità
- Flussostato sanitario magnetico
- Filtro incorporato
- Funzionalità anche a bassissime pressioni della rete idrica

Scambiatore primario

Realizzato in rame è caratterizzato dall'esclusiva struttura lamellare per l'omogenea distribuzione del calore sulla superficie dei tubi. Dotato di rivestimento protettivo anticorrosione risulta resistente alle alte temperature. Grazie alla bassa temperatura lato fiamma inferiore ai 200° C offre una capacità di scambio termico e una durata superiore alla media. Risulta composto da:

- Tubi scambianti a sezione ovale molto piatti (oltre il 90% di superficie), sviluppati su doppio percorso parallelo
- Collettori tubi opportunamente dimensionati
- Particolare sistema di vorticatori che realizza all'interno dei tubi elevate capacità antiebollizione
- Attacchi dei collettori ottimizzati per garantire un'alta prevalenza residua.

Scarico condensa

La formazione di condensa legata alla tecnologia di Superevo implica la necessità di collegare lo scarico condensa al condotto di scarico domestico.

Gli scarichi fumi, specifici per la condensazione, verranno installati in contropendenza in modo da far defluire la stessa all'interno del sifone (fornito di serie) in tutta sicurezza.

Le caldaie a condensazione ideali sugli impianti a radiatori

Superevo e gli impianti

Alle temperature di lavoro degli impianti a radiatori, Superevo garantisce prestazioni più elevate rispetto i prodotti a combustione tradizionale.

La caldaia è predisposta per il collegamento alla sonda esterna (optional) che permette di regolare la modulazione tenendo conto delle condizioni climatiche e del comfort desiderato.

Superevo è inoltre predisposta per il collegamento al comando remoto che permette di impostare temperature differenziate su quattro fasce orarie giornaliere.

Secondo il DI 192 l'efficienza energetica dell'impianto è data da: $\eta_{\text{impianto}} = \eta_{\text{caldaia}} \times \eta_{\text{regolazione}} \times \eta_{\text{tubazioni}} \times \eta_{\text{emissioni}}$ dove $\eta_{\text{impianto}} \geq \eta_{\text{DI 192}}$, quindi se alla caldaia ad alto rendimento (4 stelle) viene abbinata la regolazione climatica (comando remoto più sonda esterna) si ottiene un sensibile aumento dell'efficienza dell'impianto di riscaldamento.

Superevo SV è la caldaia solo riscaldamento a condensazione dotata di valvola a tre vie a bordo per consentire maggiori richieste sanitarie ottenibili con il bollitore da 120 litri o con bollitori verticali di capacità superiori. La caldaia è facilmente abbinabile ai bollitori mediante i kit dedicati.

Semplicità di installazione

Superevo non solo offre rendimenti ai massimi livelli, ma consente anche significativi risparmi sin dalla fase di installazione.

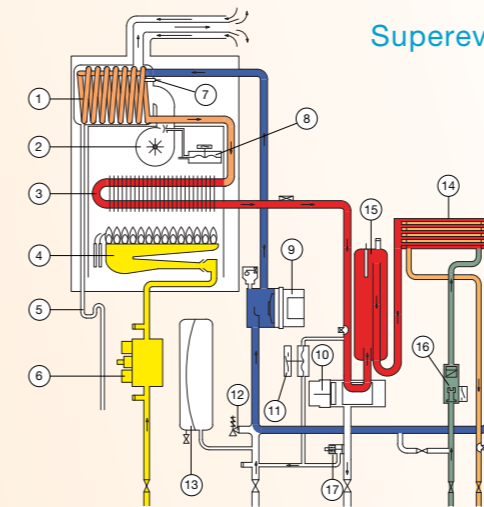
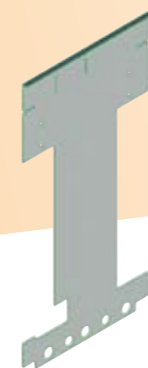
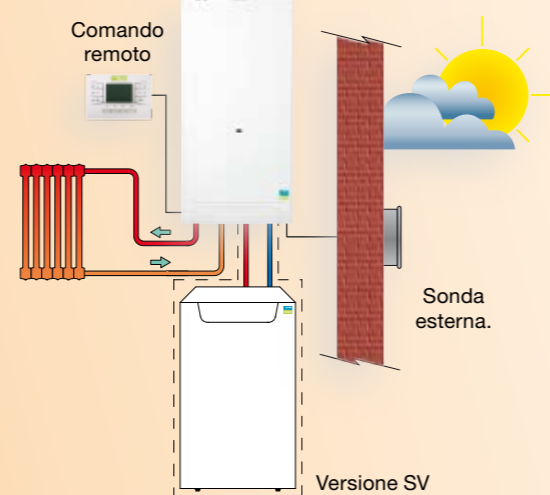
Savio offre infatti la dima di installazione multiuso (optional) rivolta a semplificare l'installazione di Superevo e a ridurre pertanto al minimo i tempi di installazione.

Dedicata ai prodotti della gamma Savio, la dima è pensata per dare all'installatore tutti gli strumenti necessari per la predisposizione di Superevo nell'impianto.

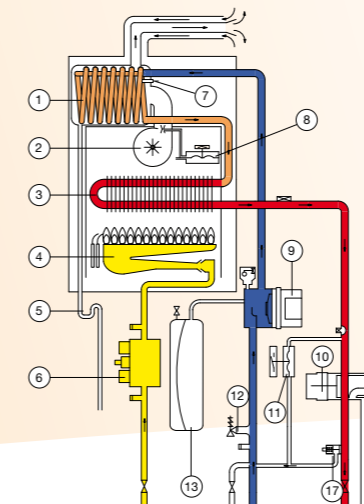
Lo scarico fumi

La bassa temperatura dei fumi di scarico assicurata dalla serie Superevo, consente l'utilizzo della fumisteria in materiale plastico, specifica delle caldaie a condensazione.

Il riferimento normativo per i criteri di installazione, la messa in servizio e la manutenzione degli impianti domestici asserviti ad apparecchi a condensazione è la UNI 11071.



Superevo SA



Superevo SV

Legenda

1. Condensatore fumi di scarico
2. Ventilatore
3. Scambiatore primario
4. Bruciatore
5. Sifone scarico condensa
6. Valvola gas
7. Termostato fumi
8. Pressostato fumi
9. Circolatore
10. Valvola a tre vie
11. Pressostato riscaldamento
12. Valvola di sicurezza
13. Vaso di espansione
14. Scambiatore sanitario
15. Miniaccumulo
16. Flussostato sanitario
17. Valvola by-pass

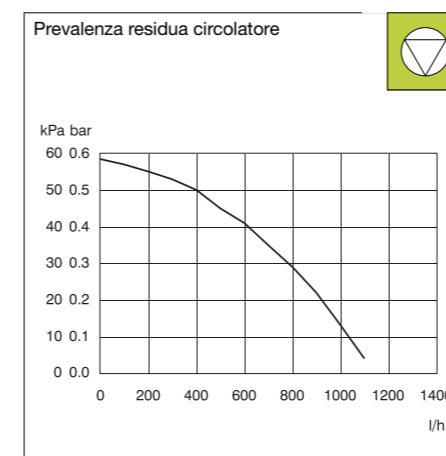
Accessori (versione SA - SV)

- Comando remoto
- Cronotermostato a fili o via radio
- Sonda esterna
- Fumisteria:
 - Gamma scarico e aspirazione coassiale Ø 60/100 mm
 - Gamma scarico e aspirazione sdoppiato Ø 80 mm
- Dima di posizionamento attacchi

Accessori (versione SV)

- Kit collegamento a bollitore NR120 sotto caldaia
- Kit collegamento a bollitori NSA verticali
- Kit copertura raccordi di collegamento tra caldaia e bollitore NR120

Grafico prevalenza residua



Dimensioni e attacchi

