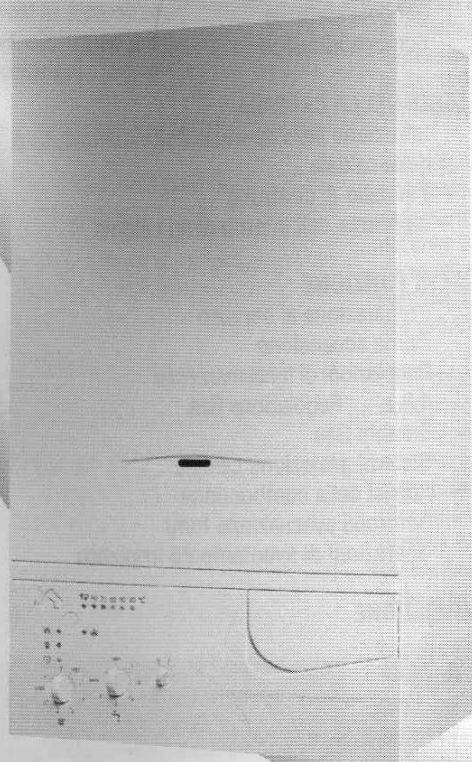


mini II



IT
Istruzioni tecniche
per l'installazione
e la manutenzione

Caldaia murale istantanea
a camera stagna tipo C
flusso forzato

Predisposta per il teleservizio **E@SY**
TELESERVIZIO

HU
Műszaki Utasítások

C Típusú

mini II 24 MCSI
mini II 28 MCSI
mini II 31 MCSI

simat



0000000042000000290020500000000

Info Generali		mini II 24 MCSI	mini II 28 MCSI	
Nome		0694BM3465	0694BM3465	
Certificazione CE		C12-C32-C42-C52-C82-B22-B32	C12-C32-C42-C52-C82-B22-B32	
Tipologia Scarico Fumi				
Prestazioni Energetiche	Portata Termica max/min (Central Heating)	kW	26,5 / 11,0	29,8/ 12,0
	Potenza Termica max/min	kW	24,8 / 9,7	27,9 / 10,6
	Rendimento alla Portata Termica Nominale (60/80°C)	%	93,7	93,7
	Rendimento al 30% della Portata Termica Nominale (47°C)	%	90,7	92,2
	Rendimento al minimo	%	88,4	88,6
	Stelle di Rendimento (Dir. 92/42/EEC)**		☆☆☆	☆☆☆
	Perdita di calore al mantello (DT=50°C)	%	1,2	0,3
	Perdite al camino bruciatore funzionante	%	5,1	6,0
Perdite al camino bruciatore spento	%	0,4	0,4	
Emissioni	Portata massima Fumi (G20) Kg/h		51,46	60,35
	Prevalenza residua di evacuazione	mbar	1,23	0,6
	Temperatura Fumi (G20)	°C	106,9	112,8
	Contenuto di CO ₂ (G20)	%	7,15	6,85
	Contenuto di O ₂ (G20)	%	7,9	8,2
	Contenuto di CO (0% O ₂)	ppm	39,3	30
	Classe Nox		3	3
	Temperatura ambiente minima di funzionamento	°C	5	5
Circuito Riscaldamento	Perdite di carico lato acqua (max) (DT=20°C)	mbar	200	200
	Prevalenza residua dell'impianto	bar	0,25	0,25
	Pressione di precarica vaso di espansione	bar	0,7	0,7
	Pressione massima di riscaldamento	bar	3	3
	Capacità vaso espansione	l	7	7
	Massimo contenuto di acqua nell'impianto	l	130	130
	Temperatura Riscaldamento max/min (Range Alta Temperatura)	°C	82 / 42	82 / 42
	Circuito Sanitario	Temperatura sanitario max/min	°C	56 / 36
Portata specifica (in 10 minuti/DT 30°C)		l/min	11,9	13,2
Quantità acqua calda DT=25°C		l/min	14,2	16,0
Quantità acqua calda DT=35°C		l/min	10,2	11,4
Prelievo minimo di acqua calda		l/min	2,5	2,5
Pressione acqua sanitaria max/min		bar	8 / 0,2	8 / 0,2
Gas		Pressione Nominale Metano (G20)		20
	Gas Liquidi (G30 - G31)		30 - 37	30-37
	Consumo alla potenza nominale (G20)	m ³ /h	2,80	3,15
	Consumo alla potenza nominale (G30 - G31)	Kg/h	2,09 - 2,06	2,35 - 2,31
Dati Elettrici	Tensione / Frequenza di alimentazione	V/Hz	230/50	230/50
	Potenza elettrica assorbita totale	W	120	148
	Grado di protezione elettrica IP		X4D	X4D
Peso	Kg	35	35	
Dimensioni (P/L/H)		300/400/700	300/400/700	

Info Generali	Nome		mini II 31 MCSI	
	Certificazione CE		0694B04008	
	Tipologia Scarico Fumi		C12-C32-C42-C52-C82-B22-B32	
Prestazioni Energetiche	Portata Termica max/min (Central Heating)	kW	33,5 / 14,0	
Potenza Termica max/min	kW	31,1 / 12,1		
Rendimento alla Portata Termica Nominale (60/80°C)	%	92,8		
Rendimento al 30% della Portata Termica Nominale (47°C)	%	90		
Rendimento al minimo	%	86,7		
Stelle di Rendimento (Dir. 92/42/EEC)**		☆☆☆		
Perdita di calore al mantello (DT=50°C)	%	1,5		
Perdite al camino bruciatore funzionante	%	5,7		
Perdite al camino bruciatore spento	%	0,4		
Emissioni	Portata massima Fumi (G20) Kg/h		64,7	
Prevalenza residua di evacuazione	mbar	1,6		
Temperatura Fumi (G20)	°C	121,2		
Contenuto di CO ₂ (G20)	%	7,19		
Contenuto di O ₂ (G20)	%	7,8		
Contenuto di CO (0% O ₂)	ppm	60,5		
Classe Nox		3		
Temperatura ambiente minima di funzionamento	°C	5		
Circuito Riscaldamento	Perdite di carico lato acqua (max) (DT=20°C)	mbar	200	
Prevalenza residua dell'impianto	bar	0,25		
Pressione di precarica vaso di espansione	bar	0,7		
Pressione massima di riscaldamento	bar	3		
Capacità vaso espansione	l	7		
Massimo contenuto di acqua nell'impianto	l	130		
Temperatura Riscaldamento max/min (Range Alta Temperatura)	°C	82 / 38		
Circuito Sanitario	Temperatura sanitario max/min	°C	56 / 36	
Portata specifica (in 10 minuti/DT 30°C)	l/min	14,9		
Quantità acqua calda DT=25°C	l/min	17,8		
Quantità acqua calda DT=35°C	l/min	12,7		
Prelievo minimo di acqua calda	l/min	2,5		
Pressione acqua sanitaria max/min	bar	6 / 0,2		
Gas	Pressione Nominale Metano (G20)		20	
Gas Liquidi (G30 - G31)		30 - 37		
Consumo alla potenza nominale (G20)	m ³ /h	3,54		
Consumo alla potenza nominale (G30 - G31)	Kg/h	2,64 - 2,60		
Dati Elettrici	Tensione / Frequenza di alimentazione	V/Hz	230/50	
Potenza elettrica assorbita totale	W	148		
Grado di protezione elettrica	IP	X4D		
Peso	Kg	36		
Dimensioni (P/L/H)		300/400/700		