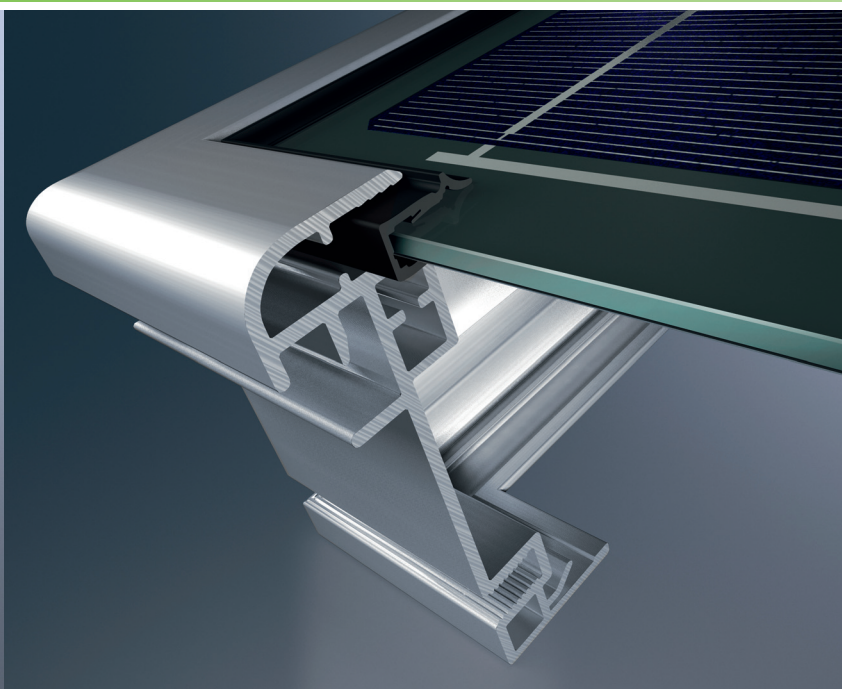
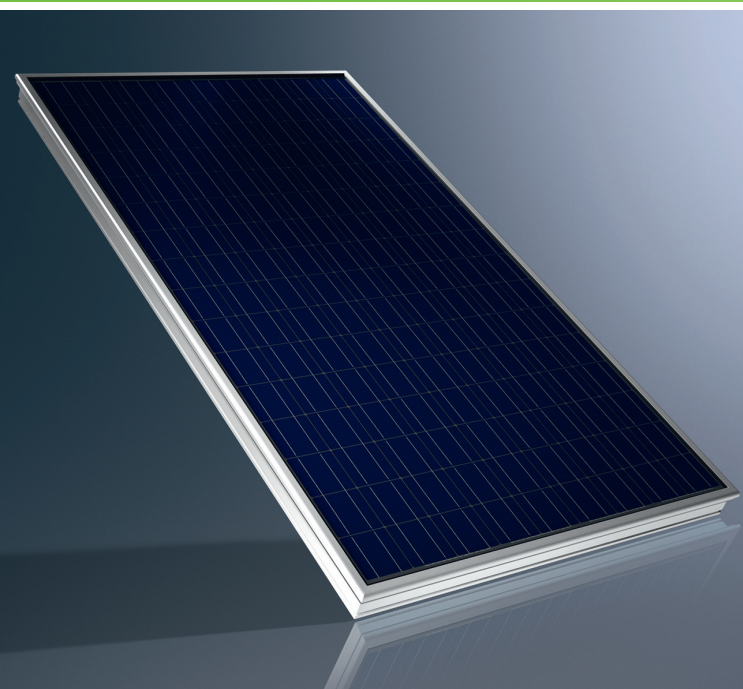


# Moduli Fotovoltaici Schüco serie MP 05

Informazioni tecniche classi di potenza da 350 a 380 W<sub>p</sub>



## Moduli Premium Schüco: progettati per la perfezione

La Linea Premium Schüco è sinonimo di qualità, tipologie di installazione personalizzate e innovative e design elegante. I moduli fotovoltaici della serie MP 05 ampliano i prodotti della Linea Premium Schüco con moduli fotovoltaici dalle prestazioni ancora più elevate.

## Integrazione perfetta e numerose possibilità di installazione

I moduli Schüco MP 05 hanno un telaio in alluminio anodizzato fornibile su richiesta, in tutti i colori della gamma RAL. I moduli si possono montare sopra tetto, su tetto piano, integrati nel tetto senza supporti a vista e in facciata o su pensilina. Possono inoltre essere abbinati ai collettori solari termici Schüco e ai lucernai in quanto dotati delle stesse dimensioni.

## Modulo fotovoltaico di qualità superiore

I moduli fotovoltaici Schüco delle serie MP 05 sono realizzati con celle in silicio monocristallino scuro su una pellicola posteriore nera. Grazie alla forma ottimizzata delle celle, all'utilizzo di un vetro antiriflesso e all'ampia superficie i moduli raggiungono una potenza nominale fino a 380 W<sub>p</sub>.

## Garanzia\*

I moduli MP 05 Schüco hanno una garanzia di 5 anni. La garanzia sul rendimento copre però un arco di tempo notevolmente più esteso – dopo 25 anni, il modulo Schüco garantisce ancora una prestazione pari almeno all'80% della potenza nominale. Ciascun modulo MP 05 è conforme alle norme vigenti e agli standard di qualità Schüco.

## Marcatura ottimale

Prima della consegna, ogni modulo MP 05 viene sottoposto ad un test di qualità ottico ed elettrico. I dati di rendimento sono indicati sul retro del modulo e sull'imballo. In questo modo, i moduli con le stesse caratteristiche possono essere individuati ed installati in modo rapido.

## Elevata sicurezza operativa

I moduli Schüco MP 05 sono forniti di due cavi di connessione premontati sulla parte posteriore, e connessi a quattro diodi di bypass. Questo impedisce il surriscaldamento delle celle (effetto "Hot-Spot") garantendo un funzionamento affidabile dell'inverter e dell'intero impianto.

\* Secondo le condizioni di garanzia di Schüco International Italia srl



Tecnologia verde per il Pianeta blu  
Energia pulita da Sistemi solari e Finestre

**SCHÜCO**

# Moduli fotovoltaici Schüco serie MP 05\*

Parametri elettrici	Classi di potenza						
Specifiche elettriche in condizioni standard di prova (STC) <sup>1)</sup> :	MPE 350	MPE 355	MPE 360	MPE 365	MPE 370	MPE 375	MPE 380
	MP 05-1	MP 05-1	MP 05-1	MP 05-1	MP 05-1	MP 05-1	MP 05-1
Potenza nominale ( $P_{mpp}$ )	350 W <sub>p</sub>	355 W <sub>p</sub>	360 W <sub>p</sub>	365 W <sub>p</sub>	370 W <sub>p</sub>	375 W <sub>p</sub>	380 W <sub>p</sub>
Tolleranza di potenza ( $\Delta P_{mpp}$ )	+5%/-0%	+5%/-0%	+5%/-0%	+5%/-0%	+5%/-0%	+5%/-0%	+5%/-0%
Potenza minima garantita: ( $P_{mpp\ min}$ )	350 W <sub>p</sub>	355 W <sub>p</sub>	360 W <sub>p</sub>	365 W <sub>p</sub>	370 W <sub>p</sub>	375 W <sub>p</sub>	380 W <sub>p</sub>
Tensione nominale ( $U_{mpp}$ )	70,72 V	71,16 V	71,58 V	71,98 V	72,41 V	72,82 V	73,22 V
Corrente nominale ( $I_{mpp}$ )	4,95 A	4,99 A	5,03 A	5,07 A	5,11 A	5,15 A	5,19 A
Tensione a vuoto ( $U_{oc}$ )	88,58 V	89,02 V	89,46 V	89,90 V	90,34 V	90,76 V	91,06 V
Corrente di corto circuito ( $I_{sc}$ )	5,30 A	5,34 A	5,38 A	5,42 A	5,44 A	5,48 A	5,52 A
Grado di efficienza della cella	16,5 %	16,75 %	17,0 %	17,25 %	17,5 %	17,75 %	18,0 %
Grado di efficienza del modulo	12,9 %	13,1 %	13,3 %	13,5 %	13,7 %	13,8 %	14,0 %
Coefficiente di temp. $\alpha$ ( $P_{mpp}$ )	-0,4 %/°C	-0,4 %/°C	-0,4 %/°C	-0,4 %/°C	-0,4 %/°C	-0,4 %/°C	-0,4 %/°C
Coefficiente di temp. $\beta$ ( $I_{sc}$ )	+0,04 %/°C	+0,04 %/°C	+0,04 %/°C	+0,04 %/°C	+0,04 %/°C	+0,04 %/°C	+0,04 %/°C
Coefficiente di temp. $\gamma$ ( $U_{oc}$ )	-0,38 %/°C	-0,38 %/°C	-0,38 %/°C	-0,38 %/°C	-0,38 %/°C	-0,38 %/°C	-0,38 %/°C
Coefficiente di temp. $\delta$ ( $I_{mpp}$ )	+0,04 %/°C	+0,04 %/°C	+0,04 %/°C	+0,04 %/°C	+0,04 %/°C	+0,04 %/°C	+0,04 %/°C
Coefficiente di temp. $\epsilon$ ( $U_{mpp}$ )	-0,38 %/°C	-0,38 %/°C	-0,38 %/°C	-0,38 %/°C	-0,38 %/°C	-0,38 %/°C	-0,38 %/°C
Temp. nominale operativa della cella (NOCT) <sup>2)</sup>	45 °C ± 3 °C	45 °C ± 3 °C	45 °C ± 3 °C	45 °C ± 3 °C	45 °C ± 3 °C	45 °C ± 3 °C	45 °C ± 3 °C
Tensione massima ammessa	1.000 V	1.000 V	1.000 V	1.000 V	1.000 V	1.000 V	1.000 V
Numero celle	144 (9 x 16)	144 (9 x 16)	144 (9 x 16)	144 (9 x 16)	144 (9 x 16)	144 (9 x 16)	144 (9 x 16)
Dimensioni celle	125 x 125 mm	125 x 125 mm	125 x 125 mm	125 x 125 mm	125 x 125 mm	125 x 125 mm	125 x 125 mm

<sup>1)</sup> Intensità dell'irraggiamento 1000 W/m<sup>2</sup>, massa d'aria AM 1,5, temperatura cella 25°C; i moduli FV presentano un decadimento iniziale dei valori elettrici poco dopo la messa in funzione che successivamente tende a stabilizzarsi.

<sup>2)</sup> Intensità dell'irraggiamento 800 W/m<sup>2</sup>, Temperatura ambiente 20°C, velocità vento 1 m/s

Parametri meccanici	
Dimensioni esterne (B x H x S)	2.156 x 1.256 x 93 mm
Esecuzione telaio in alluminio	Argento (tipo RAL 7035)
Vetro frontale	Vetro di sicurezza temprato
Peso	49 kg
Sistema di collegamento / sezione cavo solare	Schüco / 4 mm <sup>2</sup> (MC-T4)
Lunghezze: cavo positivo / cavo negativo	160 cm ± 5 cm / 160 cm ± 5 cm

Garanzie <sup>3)</sup>	
Classe di Protezione	Classe II
Standard prodotto	IEC 61215, EN 61730
Garanzia prodotto	10 anni
Garanzia di rendimento al 90 % $P_{mpp\ min}$	12 anni
Garanzia di rendimento al 80 % $P_{mpp\ min}$	25 anni

<sup>3)</sup> Secondo le condizioni di garanzia di Schüco International Italia srl

Varie	MP 05-1
Peso unità d'imballaggio	50 kg
Sistema di montaggio Schüco	Premium
N° art. Schüco MPE 350 MP 05 <sup>4)</sup>	271 679
N° art. Schüco MPE 355 MP 05 <sup>4)</sup>	271 680
N° art. Schüco MPE 360 MP 05 <sup>4)</sup>	271 681
N° art. Schüco MPE 365 MP 05 <sup>4)</sup>	271 682
N° art. Schüco MPE 370 MP 05 <sup>4)</sup>	271 683
N° art. Schüco MPE 375 MP 05 <sup>4)</sup>	272 469
N° art. Schüco MPE 380 MP 05 <sup>4)</sup>	272 472
Unità d'imballaggio	1 modulo

<sup>4)</sup> Per tutte le altre varianti, come pure per la versione per pensilina, vedere listino.

Salvo modifiche/migliorie tecniche

Potenza	
350 – 380 W <sub>p</sub>	► Elevato rendimento con superficie modulo ridotta
Tolleranza di potenza positiva	► Potenza nominale viene sempre raggiunta o superata
Progettazione e fabbricazione	
Marcature ottimale	► Dati di rendimento su ogni modulo e imballo
Telaio in alluminio anodizzato	► In grado di soddisfare i più elevati standard qualitativi
Diodi bypass	► Sicurezza contro l'effetto „Hot-Spot“
Massima qualità Schüco	
Conforme a tutti gli standard qualitativi in vigore	► Vengono eseguiti test per determinare i dati sul rendimento, i dati dei test vengono indicati su ogni modulo
Garanzia di prodotto e garanzia di rendimento	► Sicurezza di investimento e affidabilità di funzionamento
Vantaggi di progettazione Linea Premium Schüco	

Sistema unico e design elegante ► Integrazione ottimale dei moduli nell'edificio: 6 tipi di installazione. Possono essere abbinati con i lucernai Schüco e i collettori termici di dimensioni uguali al modulo. Telai eleganti che permettono installazioni senza collegamenti in vista.

\* Disponibilità della classe di potenza da verificare su richiesta.