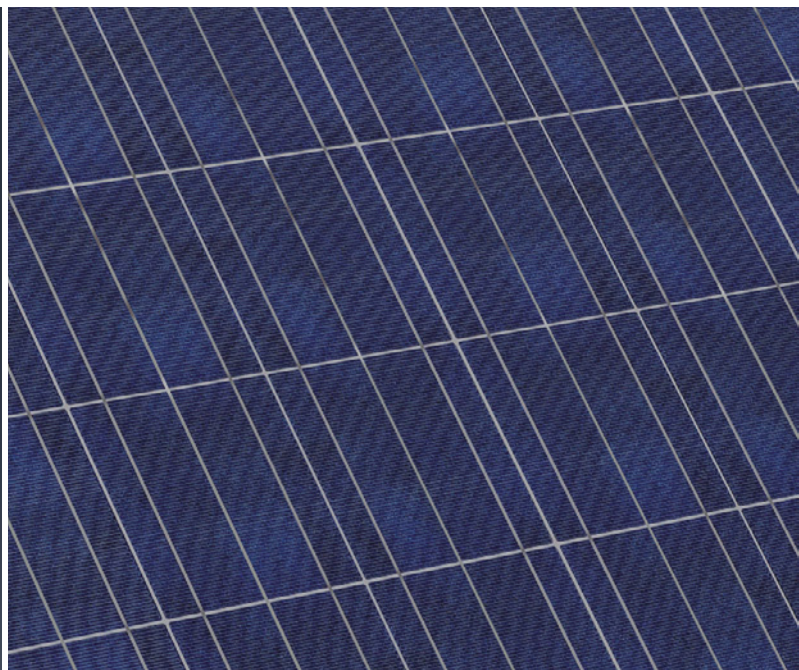
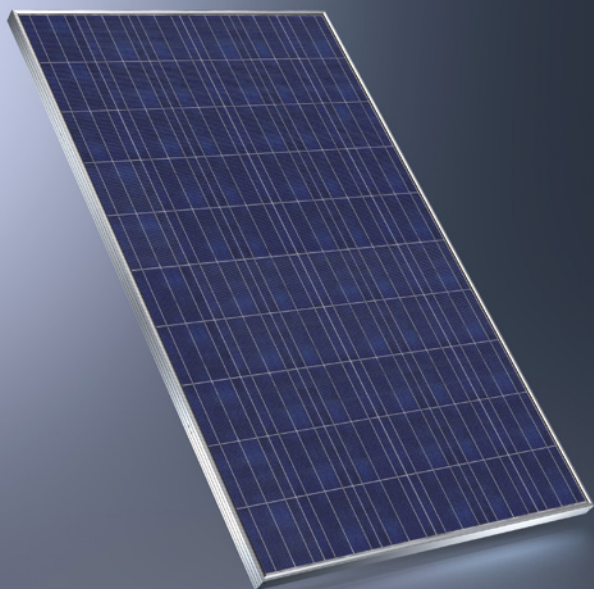


Moduli fotovoltaici Schüco serie MPE PG 60 FA

Informazioni tecniche classi di potenza da 240 a 245 W_p



Modulo FV di qualità superiore

I moduli Schüco della serie MPE PG 60 FA si distinguono per le celle solari policristalline con alti gradi di efficienza di cui sono composti. Grazie alla tolleranza di potenza esclusivamente positiva da 0 a +5%, la potenza nominale viene sempre raggiunta e superata.

Garanzia*

I moduli Schüco della serie MPE PG 60 FA sono coperti da una garanzia di prodotto di 10 anni. Schüco garantisce inoltre un rendimento non inferiore all'80% della potenza nominale indicata per un periodo di 25 anni. Ciascun modulo della serie MPE PG 60 FA è conforme alle norme vigenti e agli standard di qualità Schüco.

Marcatura ottimale

Prima della consegna, ogni modulo della serie MPE PG 60 FA viene sottoposto ad un test di qualità ottico ed elettrico. I dati di rendimento sono indicati sul retro del modulo e sull'imballo. In questo modo, i moduli con le stesse caratteristiche possono essere individuati ed installati in modo rapido.

Elevata sicurezza operativa

I moduli della serie MPE PG 60 FA sono provvisti di una scatola di giunzione sul lato posteriore che contiene i tre diodi di bypass. In questo modo si evita il surriscaldamento delle singole celle (effetto „Hot-Spot“). La scatola di giunzione, i cavi solari e i connettori rispettano alti standard qualitativi e sono certificati singolarmente.

Resistenza e stabilità

La capacità di carico del telaio del modulo è stata ulteriormente aumentata a 5400 Pa e viene garantita da test di carico neve e vento. Il montaggio dei moduli della serie MPE PG 60 FA può essere effettuato con i componenti del sistema di montaggio Schüco MSE 210.

* Secondo le condizioni di garanzia di Schüco International Italia srl



Moduli fotovoltaici Schüco serie MPE PG 60 FA*

Parametri elettrici	Classi di potenza	
Specifiche elettriche in condizioni standard di prova (STC)	MPE 240 PG 60 FA	MPE 245 PG 60 FA
Potenza nominale (P_{mpp})	240 W_p	245 W_p
Tolleranza di potenza (ΔP_{mpp})	+5 %/-0 %	+5 %/-0 %
Potenza minima garantita ($P_{mpp, min}$)	240 W_p	245 W_p
Tensione nominale (U_{mpp})	29,18 V	29,38 V
Corrente nominale (I_{mpp})	8,27 A	8,35 A
Tensione a vuoto (U_{oc})	37,42 V	37,62 V
Corrente di corto circuito (I_{sc})	8,88 A	8,95 A
Coefficiente di temperatura α (P_{mpp}) ¹⁾	-0,43 %/°C	-0,43 %/°C
Coefficiente di temperatura β (I_{sc}) ¹⁾	+0,06 %/°C	+0,06 %/°C
Coefficiente di temperatura χ (U_{oc}) ¹⁾	-0,31 %/°C	-0,31 %/°C
Coefficiente di temperatura ϵ (U_{mpp}) ¹⁾	-0,31 %/°C	-0,31 %/°C
Temperatura nominale operativa della cella (NOCT) ³⁾	43 °C (± 2 °C)	43 °C (± 2 °C)
Tensione massima ammessa dal sistema	1.000 V	1.000 V
Corrente inversa	15 A	15 A

¹⁾ Intensità dell'irraggiamento 1000 W/m², Massa d'aria AM 1,5, Temperatura cella 25°C
I moduli FV presentano un decadimento dei valori elettrici poco dopo la messa in funzione che successivamente tende a stabilizzarsi

²⁾ Lo stesso modulo o moduli con numeri di articolo diversi possono presentare celle con tonalità differenti

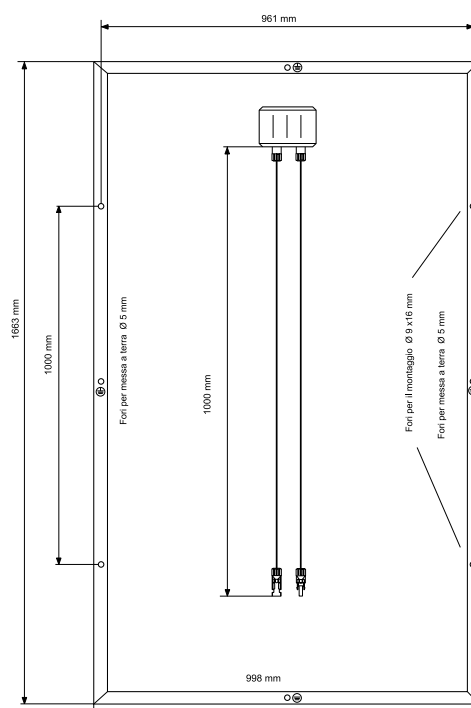
³⁾ Intensità dell'irraggiamento 800 W/m², Temperatura ambiente 20°C, Velocità vento 1 m/s

Parametri meccanici	
Dimensioni esterne (B x H x S)	1.663 x 998 x 45 mm
Telaio in alluminio	Anodizzato, argento (tipo RAL 7035)
Vetro frontale	Vetro di sicurezza temprato
Peso	22 kg
Sistema di collegamento / sezione cavo solare	Schüco / 4 mm ² (MC-T4 compatibile)
Lunghezze: cavo positivo / cavo negativo	1000 mm \pm 50 cm / 1000 mm \pm 50 mm
Scatola di giunzione	IP65, 3 diodi
Staffe di bloccaggio	Tipo 47

Garanzie ⁴⁾	
Standard prodotto	IEC 61215, EN 61730
Carico neve e vento	fino a 5400 Pa
Garanzia prodotto	10 anni
Garanzia di rendimento al 90% $P_{mpp, min}$	12 anni
Garanzia di rendimento al 80% $P_{mpp, min}$	25 anni

⁴⁾ Secondo le condizioni di garanzia di Schüco International Italia srl

Moduli fotovoltaici		
Nome prodotto	MPE 240 PG 60 FA	MPE 245 PG 60 FA
N° art. Schüco	274 536 274 537 274 538	274 540 274 541
Tipi di celle ²⁾	Policristalline 274 536: 3 Busbar 274 537: 3 Busbar 274 538: 2 Busbar	Policristalline 274 540: 3 Busbar 274 541: 3 Busbar
Numero celle	60 (6 x 10)	60 (6 x 10)
Dimensioni celle	156 x 156	156 x 156
Grado di efficienza del modulo	14,5 %	14,5 %



* Disponibilità della classe di potenza da verificare su richiesta