

BTA...N

da 32 a 920 kW

a basamento per interni



Caratteristiche Tecniche principali

Generatori a basamento per installazioni all'interno o in luogo protetto, adatti al funzionamento sia con bruciatori a gas che a gasolio, disponibili sia in versione verticale sia in versione orizzontale.

- Struttura portante in alluminio.
- Doppia pannellatura a sandwich con coibentazione in lana di vetro per limitare le perdite di calore verso l'ambiente a beneficio del rendimento e per la riduzione della rumorosità.
- Camera di combustione, in acciaio inox AISI 430, caratterizzata da una elevata superficie di scambio.
- Focolare ad inversione di fiamma, con circuito di combustione a tre giri fumi, completamente saldato.
- Scambiatore di calore ad alto rendimento, in acciaio inox a basso contenuto di carbonio, costituito da un fascio tubiero con profilo aerodinamico (basse perdite di pressione lato aria e alto rendimento).
- Rendimento fino a 94,6%.
- Pannelli di ispezione: pannello frontale e pannelli posteriori d'ispezione sullo scambiatore di calore, con relative guarnizioni.
- Sezione ventilante, a seconda delle diverse potenzialità del generatore, costituita da uno o due ventilatori centrifughi, con basso numero di

giri a bassa velocità di rotazione a doppia aspirazione staticamente e dinamicamente equilibrati, azionati da motori elettrici fissati su slitte tendicinghia e trasmissioni con pulegge a cinghie (esclusi i modelli BTA 32 N-0, BTA 35 N-0 e BTA 60 N-0 a trasmissione diretta).

- Grado di protezione motore ventilatore IP 54.
- Base di sostegno motore e ventilatore in alluminio.
- Piano ventilatore ad imbuto per il recupero della pressione dinamica.
- Bocchetta aspirazione completa di griglia.
- Termostato ventilatore e di sicurezza (a riarmo manuale).
- Termostato di limite per i modelli fino al BTA 32 N-0.
- Quadro elettrico posizionato all'esterno del generatore conforme alle norme vigenti (EN60335-1), grado di protezione IP44, contenuto in cassetta in acciaio verniciato a polvere epossidica, con chiusura sportello, dotato di: Interruttore generale; interruttore estate/spento/inverno; fusibili, teleruttore e relè termico per ciascun motore ventilatore; relè ausiliario; spia di segnalazione alimentazione; spia di segnalazione intervento relè termico; morsettieria.
- Omologazione CE in conformità a tutte le normative vigenti.

A richiesta

- Filtri d'aria per un'ottima purificazione dell'aria.
- Testata di distribuzione dell'aria con due bocchette bifilari sui lati corti e una su un lato lungo.
- Regolatori di temperatura.
- Alimentazione 230V monofase, per la serie BTA...N verticale e orizzontale, per i modelli da BTA 60 N-1 fino a BTA 100 N -1 con supplemento sul prezzo di listino.
- Alimentazione 230V monofase, per la serie BTA...N verticale e orizzontale, per tutti i modelli trifase a partire dal BTA 100 N-2, con supplemento sul prezzo di listino.

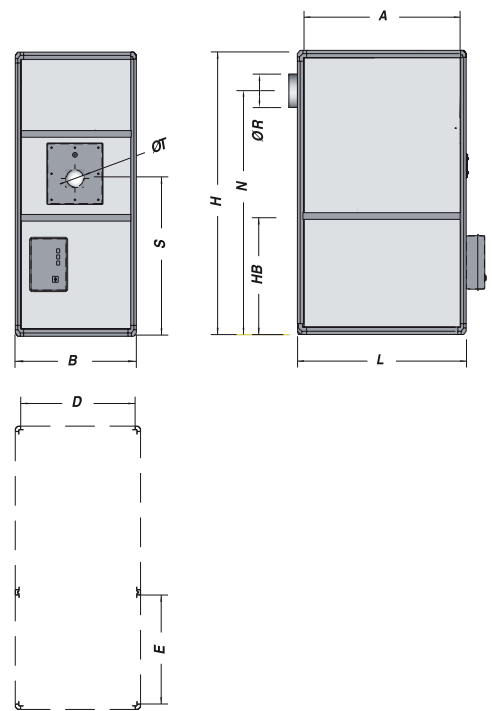
Note

- Per motori a partire da 5,5 kW, metodo di avviamento soft starter.
- Alimentazione elettrica dal BTA 32 N-0 al BTA 60 N-0: 230V monofase 50Hz.
- Alimentazione elettrica dal BTA 60 N-1 in avanti: 400V trifase 50Hz + neutro.
- Dal modello BTA 32 N-0 al modello BTA 320 N-2 i generatori sono forniti in un unico blocco. Tutti gli altri modelli vengono forniti in due blocchi separati composti da gruppo scambiatore e gruppo ventilante.

BTA...N

da 32 a 920 kW

Potenza Termica Resa kW	Modello	Codice	Portata Termica Focolare kW	Portata Aria m ³ /h	Pressione Disponibile Pa	Peso kg
26 ÷ 32	BTA 32 N-0 *)	83600001	34,8	2.700	90	116
26 ÷ 32	BTA 32 N-1 *)	83600002	34,8	2.700	150	116
26 ÷ 43	BTA 35 N-0 *)	83600003	49,5	2.700	90	116
26 ÷ 43	BTA 35 N-1 *)	83600004	49,5	2.700	150	116
47 ÷ 75	BTA 60 N-0 *)	83600005	86,0	5.000	70	174
47 ÷ 75	BTA 60 N-1	83600006	86,0	5.000	120	174
47 ÷ 75	BTA 60 N-2	83600007	86,0	5.000	240	174
75 ÷ 100	BTA 100 N-0	83600008	110,7	7.300	80	246
75 ÷ 100	BTA 100 N-1	83600009	110,7	7.300	150	246
75 ÷ 100	BTA 100 N-2	83600010	110,7	7.300	270	246
75 ÷ 120	BTA 120 N-0	83600011	137,0	7.300	80	246
75 ÷ 120	BTA 120 N-1	83600012	137,0	7.300	150	246
75 ÷ 120	BTA 120 N-2	83600013	137,0	7.300	270	246
90 ÷ 171	BTA 140 N-0	83600014	195,0	10.500	70	320
90 ÷ 171	BTA 140 N-1	83600015	195,0	10.500	140	320
90 ÷ 171	BTA 140 N-2	83600016	195,0	10.500	280	320
118 ÷ 206	BTA 190 N-0	83600017	230,0	14.000	70	382
118 ÷ 206	BTA 190 N-1	83600018	230,0	14.000	150	382
118 ÷ 206	BTA 190 N-2	83600019	230,0	14.000	230	382
146 ÷ 275	BTA 250 N-0	83600020	310,0	18.000	70	506
146 ÷ 275	BTA 250 N-1	83600021	310,0	18.000	130	506
146 ÷ 275	BTA 250 N-2	83600022	310,0	18.000	250	506
175 ÷ 336	BTA 320 N-0	83600023	380,0	23.000	70	574
175 ÷ 336	BTA 320 N-1	83600024	380,0	23.000	210	574
175 ÷ 336	BTA 320 N-2	83600025	380,0	23.000	320	574
245 ÷ 450	BTA 420 N-0	83600026	508,0	30.500	70	902
245 ÷ 450	BTA 420 N-1	83600027	508,0	30.500	180	902
245 ÷ 450	BTA 420 N-2	83600028	508,0	30.500	270	902
301 ÷ 592	BTA 550 N-0	83600029	670,0	40.000	70	1148
301 ÷ 592	BTA 550 N-1	83600030	670,0	40.000	180	1148
301 ÷ 592	BTA 550 N-2	83600031	670,0	40.000	280	1148
375 ÷ 730	BTA 700 N-0	83600032	818,0	54.000	90	1560
375 ÷ 730	BTA 700 N-1	83600033	818,0	54.000	240	1560
375 ÷ 730	BTA 700 N-2	83600034	818,0	54.000	350	1560
450 ÷ 920	BTA 900 N-0	83600035	1028,0	68.500	90	1940
450 ÷ 920	BTA 900 N-1	83600036	1028,0	68.500	260	1940
450 ÷ 920	BTA 900 N-2	83600037	1028,0	68.500	400	1940



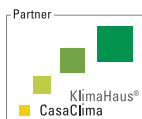
*) Alimentazione elettrica 230V monofase 50Hz

Modello	Ingombro				Ripresa		Mandata		Camino		Bruciatore		Peso kg
	L	B	H	HB	A	E	A	D	N	ØR	S	ØT	
BTA 32 N - 35 N	750	530	1490	-	670	590	670	450	1208	120	860	135	116
BTA 60 N	995	700	1680	-	915	650	915	620	1417	150	940	135	174
BTA 100 N - 120 N	1100	800	2020	-	1020	800	1020	720	1760	180	1190	135	246
BTA 140 N	1330	920	2080	-	1250	800	1250	840	1800	180	1155	190	320
BTA 190 N	1460	1060	2230	-	1380	800	1380	980	1960	250	1190	190	382
BTA 250 N	1750	1140	2330	-	1670	800	1670	1060	2040	250	1220	190	506
BTA 320 N	1960	1140	2330	-	1880	800	1880	1060	2040	250	1180	230	574
BTA 420 N	2170	1340	2800	1000	2070	900	2070	1240	2480	300	1440	230	902
BTA 550 N	2600	1340	3170	1290	2500	1190	2500	1240	2800	300	1730	230	1148
BTA 700 N	2950	1600	3400	1290	2850	1190	2850	1500	2880	350	1790	290	1560
BTA 900 N	3550	1700	3750	1420	3450	1320	3450	1600	3060	400	1850	290	1940

Dall modello BTA 420 N, i generatori sono forniti in due gruppi distinti: ventilatore e scambiatore.

baltur
TECNOLOGIE PER IL CLIMA

Baltur S.p.A.
Via Ferrarese, 10
44042 Cento (Fe) - Italy
Tel. +39 051-6843711
Fax: +39 051-6857527/28
www.baltur.com
info@baltur.it



Sistema di Qualità Certificato
UNI-EN ISO 9001 I.C.I.M. n° 202

NUMERO VERDE
800 335533

I dati riportati su questo catalogo sono da ritenersi indicativi e non impegnativi; Baltur si riserva la facoltà di apportare modifiche senza obbligo di preavviso.