



dati tecnici cambio

Ref.	A	B	C	White & Colors		Chrome		Peso	Cap.	Resistenze Raccomandate Recommended Resistances Résistances Conseillées Resistencias Recomendadas 300W 500W 750W 1000W	
				$\Delta t=50^{\circ}\text{C}$	$\Delta t=30^{\circ}\text{C}$	$\Delta t=50^{\circ}\text{C}$	$\Delta t=30^{\circ}\text{C}$				
770 18 tubi pipes tubes tubos	CA077045	770	450	400	369	198	247	132	6,5	3,6	● x
	CA077050	770	500	450	405	217	271	146	7,0	3,9	● x
	CA077055	770	550	500	441	237	295	159	7,6	4,2	x ●
	CA077060	770	600	550	478	257	320	172	8,2	4,5	x ●
	CA077100	770	1000	950	769	421	515	282	12,9	6,9	x ●
1200 27 tubi pipes tubes tubos	CA120045	1177	450	400	545	291	365	195	9,8	5,5	x ●
	CA120050	1177	500	450	600	321	402	215	10,7	6,0	x ●
	CA120055	1177	550	500	655	351	439	235	11,6	6,4	x ●
	CA120060	1177	600	550	709	381	475	255	12,4	6,9	x ●
	CA120075	1777	750	700	877	473	586	317	15,0	8,2	x ●
CA120100	1177	1000	950	1149	628	770	421	19,4	10,5	x ●	
1500 34 tubi pipes tubes tubos	CA150045	1510	450	400	698	375	468	251	13,1	7,3	x ●
	CA150050	1510	500	450	767	413	514	277	14,3	7,9	x ●
	CA150055	1510	550	500	835	451	559	302	15,5	8,5	x ●
	CA150060	1510	600	550	904	489	606	328	16,6	9,2	x ●
	CA150075	1510	750	700	1111	605	744	405	20,2	11,0	x ●
CA150100	1510	1000	950	1455	801	975	537	26,2	14,1	x ●	
1800 42 tubi pipes tubes tubos	CA181045	1806	450	400	843	451	565	302	15,1	8,5	x ●
	CA181050	1806	500	450	923	495	618	332	16,5	9,2	x ●
	CA181055	1806	550	500	1003	539	672	361	17,8	9,9	x ●
	CA181060	1806	600	550	1084	584	726	391	19,2	10,6	x ●
	CA181075	1806	750	700	1325	719	888	482	23,2	12,7	x ●
CA181100	1806	1000	950	1727	950	1157	636	30,0	16,2	x ●	

kcal/h = 0,86 x Watt

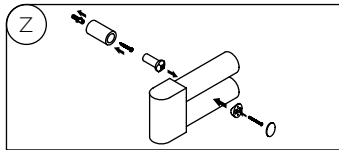
● White & Color
x Chrome

Sistemi di fissaggio a parete

Wall fastening systems

Systèmes d'installation murale

Sistemas de fijación a la pared

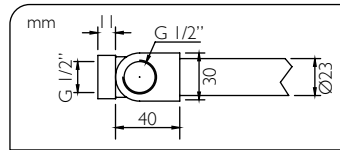


Dimensioni corpo scaldante

Radiator body dimensions

Dimensions du corps chauffant

Dimensiones del cuerpo calefactor

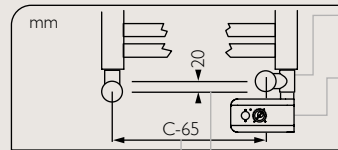


Installazione versione mista con "T"

Installation with heating element and "T"

Installation avec résistance électrique et "T"

Instalación con resistencia eléctrica y "T"



Raccordo a "T"
"T" fitting
Raccord en "T"
Conexión en "T"

Resistenza con termostato
Resistance with thermostat
Résistance avec thermostat
Resistencia con termostato

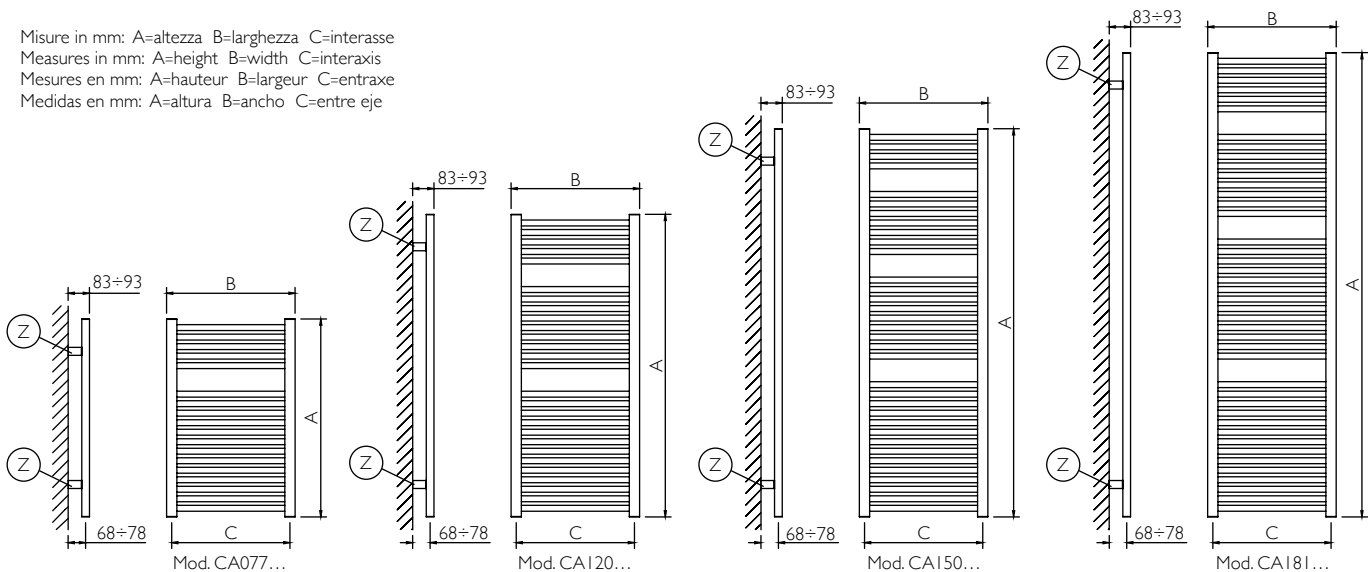
Variazione interasse con raccordo a "T"
Modification of interaxis with "T" fitting
Variation interaxe avec raccord "T"
Variación entreje con rácor en "T"

Misure in mm: A=altezza B=larghezza C=interasse

Measures in mm: A=height B=width C=interaxis

Mesures en mm: A=hauteur B=largeur C=entraxe

Medidas en mm: A=altura B=ancho C=entre eje



note tecniche

Temperatura max di esercizio: 90° C

Maximum operating temperature: 90 °C

Température maximum de fonctionnement: 90 °C

Temperatura máx de funcionamiento: 90 °C

Pressione max di esercizio: 500 kPa

Maximum operating pressure: 500 kPa

Pression maximum de fonctionnement: 500 kPa

Presión máx de funcionamiento: 500 kPa

I sistemi di fissaggio sono bianchi per la versione "9010", cromati per versioni "chrome" & "colors"

Wall fastening systems are white for "9010" version, chromed for "chrome" & "colors" versions

Les systèmes d'installation sont blancs pour la version "9010", chromés pour les versions "chrome" & "colors"

Los sistemas de fijación son blancos para la versión "9010", cromados para las versiones "chrome" & "colors"

Per impianto monotubo consultare note tecniche di dettaglio Pag.155

For single pipe installation, please consult technical notes Pag.157

Pour installation monotube consulter les renseignements techniques détaillés Pag.159

Para instalaciones monotubo consulte las informaciones técnicas detalladas Pag.161

