

# Benvenuti nell'innovazione semplice.

Benvenuti nell'universo Vaillant.

Vaillant è costantemente al servizio del risparmio energetico e del benessere delle persone e del pianeta investendo nella ricerca di soluzioni su misura innovative, ecologiche e semplici.

Vaillant vanta una gamma completa di prodotti che offrono una soluzione d'impianto completa: dal generatore di calore alla regolazione. Tutto ecocompatibile al 100%.

I Sistemi Vaillant sono modulari e altamente versatili e permettono di creare soluzioni su misura che rispondono al meglio alle tue esigenze.

Sistemi intuitivi dalla tecnologia avanzata: estremamente semplici nell'utilizzo e soprattutto nell'installazione.

Ogni componente è studiato per garantire massima efficienza energetica e un concreto risparmio in termini di consumi e impatto ambientale assicurando eccellenti prestazioni.

Vaillant è attenta ad ogni dettaglio anche nel disegno dei suoi prodotti.





La gamma MAG	4
Grandi prestazioni, un piccolo apparecchio	6
Uno scaldabagno davvero speciale	8
turbo, atmo plus ed electronic MAG	10
Maxi prestazioni anche in versione "mini"	12
Scaldabagni ad accumulo atmoSTOR VGH	14
Dati tecnici	16
Servizio post vendita	18



Gamma scaldabagni MAG.

## La riscoperta dell'acqua calda sanitaria.

Era il 1894 quando Johann Vaillant progettò e realizzò il primo scaldabagno a gas, destinato a modificare radicalmente il comfort domestico delle famiglie europee. Oggi, ancor di più, Vaillant è sinonimo di alta qualità, massimo comfort ed elevata sicurezza.

Oltre 130 anni di esperienza, di ricerca tecnologica nel settore e di attenzione alle esigenze dell'utente, si traducono in apparecchi sempre più tecnologici e affidabili, che migliorano il benessere e la sicurezza nell'utilizzo di acqua calda per uso domestico.

La gamma di scaldabagni istantanei a gas MAG, costituita da 30 modelli appositamente ideati per rendere immediatamente disponibile l'acqua calda, è all'avanguardia sia nell'estetica, sia nella tecnologia.



Gli scaldabagni hanno un design ancora più moderno e lineare che esalta le caratteristiche di funzionalità e semplicità d'utilizzo.

Il risparmio energetico, le dimensioni compatte, la velocità d'installazione, e la compatibilità con miscelatori meccanici e termostatici, fanno degli scaldabagni MAG la scelta giusta.

E per un maggior comfort di utilizzo tutti gli apparecchi della serie MAG consentono l'impostazione della temperatura dell'acqua tramite la regolazione della portata in uscita.

Sono adatti per la combustione di gas metano, gas liquido e aria propanata (miscela aria/propano 50%-50% in volume).

# Grandi dentro, piccoli fuori.

Grandi prestazioni in un piccolo apparecchio.



## Robusti per garantire qualità e durata

Gli scaldabagni a gas Vaillant MAG sono il frutto di studi accurati e di un'attenta progettazione, in linea con la qualità del marchio Vaillant.

Gli scaldabagni vengono monitorati dalla fase di montaggio fino ai test di verifica prima della commercializzazione.

I materiali scelti da Vaillant sono garantiti per qualità e durata nel tempo.

Gli scaldabagni della serie atmoMAG sono dotati di gruppo acqua in ottone.

Questo materiale è particolarmente resistente alle sollecitazioni e garantisce un funzionamento ottimale.

L'acciaio inox con cui viene fabbricato il bruciatore, il componente più sollecitato insieme allo scambiatore di calore, assicura la massima resistenza alla temperatura.

Lo scambiatore di calore, realizzato interamente in rame, viene invece protetto, dal calore e dalla corrosione, mediante il trattamento con SUPRAL, una vernice appositamente studiata e brevettata da Vaillant per offrire la massima resistenza senza ridurre la capacità di scambio termico.

## Installazioni agevolate

Vaillant pensa a tutto anche alle diverse esigenze d'installazione.

Esistono quindi apparecchi che non hanno necessità di allacciamento elettrico, oppure scaldabagni a camera stagna che possono essere installati anche in ambienti privi di aerazione diretta.

Anche gli attacchi idraulici sono sempre gli stessi facilitando la sostituzione di un vecchio scaldabagno Vaillant con uno di nuova generazione.

Stessi attacchi significano: risparmio di tempo e nessun intervento sulla parete.

Il tutto naturalmente in conformità alle normative italiane ed europee vigenti in materia di sicurezza.

## Piccole soluzioni per grandi prestazioni

Quasi tutti i modelli della serie MAG sono dotati di accorgimenti e funzioni (DirectPower, DirectStart, Opti-Mod, Comfortronic) studiati per abbinare il massimo comfort dell'utente a un sensibile risparmio energetico.

## Dimensioni ridotte

Nuove tecnologie, sempre più miniaturizzate, consentono oggi di ridurre i volumi degli apparecchi.

Vaillant ha quindi creato dei modelli che, a parità di prestazioni, hanno un volume ridotto fino al 40% rispetto ai modelli tradizionali.

Lo scaldabagno può quindi trovare collocazione anche negli spazi più limitati, riducendo l'impatto sull'estetica dell'abitazione.





#### OPTI-MOD

OPTI-MOD è una caratteristica esclusiva degli scaldabagni Vaillant installata sulla maggior parte dei nuovi modelli istantanei gas.

Si tratta di un dispositivo che consente di personalizzare la potenza della fiamma dello scaldabagno e di mantenere costante la temperatura dell'acqua in uscita.

Il dispositivo OPTI-MOD si compone di due importanti funzioni:

- OPTI: per regolare la potenza della fiamma dello scaldabagno. I valori variano da 50% a 100%. La serie MAG invece consente di impostare 10 stadi di potenza, selezionabili manualmente.
- MOD: per modulare la fiamma in funzione della quantità d'acqua in circolo e mantenere così la temperatura costante. La funzione MOD garantisce anche un sensibile risparmio energetico in quanto viene erogata solamente la potenza richiesta dal fabbisogno momentaneo.

#### Direct Power

Direct Power è l'esclusivo metodo di "idroaccensione". All'apertura di un rubinetto l'acqua in circolazione mette in moto una piccola turbina in grado di generare l'impulso elettrico necessario per l'accensione della fiamma. Non occorrono quindi né allacciamenti elettrici, né pile: l'energia è prodotta direttamente dal flusso dell'acqua. Questo principio consente più flessibilità d'installazione, risparmio energetico e minore manutenzione.



Ecco cosa rende uno scaldabagno Vaillant

uno scaldabagno davvero speciale.



Turbina per idroaccensione

#### Direct Start

Questo sistema permette l'avviamento istantaneo dello scaldabagno senza fiamma pilota.

Nei sistemi di accensione automatica tradizionali, l'avviamento avviene in due stadi: prima si accende la fiamma pilota e, in un secondo tempo, la fiamma si estende a tutto il bruciatore.

Il bruciatore evoluto del sistema Direct Start è in grado di accendersi direttamente senza passaggi intermedi.

I tempi di attesa per l'accensione sono ridotti del 20%.

Accensione elettronica significa risparmio effettivo (circa 50 Euro all'anno sulla bolletta) e minor deposito di calcare nella serpentina dello scambiatore.



Gruppo acqua in ottone

#### Esclusivo gruppo acqua in ottone

Uno tra i componenti maggiormente sollecitati in uno scaldabagno è senza dubbio il gruppo acqua.

Il gruppo acqua è il componente dello scaldabagno che riceve l'acqua di ingresso ed ha un ruolo importante nel garantire l'efficacia di funzionamento di ogni scaldabagno. Infatti il gruppo acqua modula la portata d'acqua da inviare allo scambiatore consentendo il raggiungimento della giusta temperatura in uscita.

Quasi tutti i gruppi acqua in commercio sono realizzati in materiale plastico.

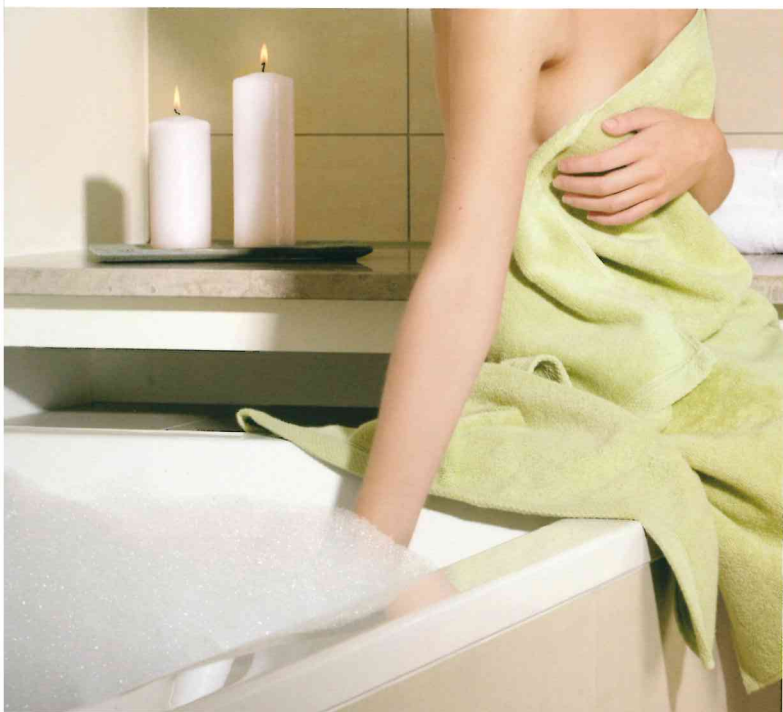
Vaillant invece installa su tutti gli scaldabagni a camera aperta e tiraggio naturale un gruppo acqua in ottone.

Questo materiale è particolarmente resistente alle continue sollecitazioni garantendo nel tempo affidabilità e durata.



Silenziosità, flessibilità e qualità assoluta.

turbo, atmo plus ed electronic MAG.



#### turboMAG

Scaldabagni istantanei a gas a camera stagna a tiraggio forzato. Tanta acqua calda subito con la massima sicurezza, sempre a temperatura costante. L'accensione elettronica senza fiamma pilota. Dotati del sistema Comfortronic, gli scaldabagni della linea turboMAG garantiscono una temperatura costante sia per grandi sia per piccoli prelievi di acqua calda. Massima facilità di utilizzo: una sola manopola per l'impostazione della temperatura e un display digitale collocato sul pannello comandi, per la visualizzazione dei parametri di funzionamento. Accensione elettronica con elettrodi di rilevazione fiamma per un'elevata sicurezza di funzionamento.

Disponibili in 3 taglie: 11 (19,5 kW); 14 (23,7 kW); 17 (29 kW)  
Portata acqua calda: da 11 a 17 litri/min

I turboMAG 11 e 14 possono essere installati anche all'esterno.

E' disponibile un kit opzionale di resistenze elettriche che consente l'installazione di turboMAG anche con temperature di -10° C.



### atmoMAG plus

Scaldabagni istantanei a gas, a camera aperta e tiraggio forzato, modulanti con accensione elettronica.

atmoMAG plus, unico nella sua categoria e omologato B22 ai sensi della normativa vigente, offre una soluzione ad alte prestazioni ma costi contenuti nei casi in cui vi sia una problematica con la canna fumaria esistente, permettendo una flessibilità di installazione ineguagliabile, nel rispetto della normativa vigente UNI 7129.

Il display lcd presente sull'apparecchio permette di visualizzare la temperatura dell'acqua calda al prelievo in modo preciso e veloce. L'apposito sensore posto all'interno dell'apparecchio garantisce in ogni condizione di portata la temperatura di utilizzo sempre costante.

Taglia disponibile: 11 (19,2 kW)

Portata acqua calda: 11 litri/min



### electronicMAG

Scaldabagni istantanei a gas modulanti con accensione elettronica.

Camera aperta a tiraggio naturale.

La capacità di fornire grandi quantitativi d'acqua calda sempre ed immediatamente è la prerogativa di questa linea di scaldabagni. electronicMAG possiede una riserva di acqua calda sempre disponibile, in tempi ridotti e con la massima stabilità della temperatura di prelievo.

Unico modello della sua categoria ad essere omologato con ★★★ di comfort (EN 13203).

I modelli electronicMAG sono dotati di display digitale, collocato sul pannello comandi per la visualizzazione della temperatura, dei parametri di funzionamento e della diagnostica guasti.

Taglia disponibile: 16 (28 kW)

Portata acqua calda: 16 litri/min







Maxi prestazioni anche in versioni "mini".

## Serie atmoMAG.

### atmoMAG GX e mini GX (accensione idrodinamica)

Scaldabagni istantanei a gas modulanti a camera aperta a tiraggio naturale.

I nuovi scaldabagni atmoMAG GX grazie all'esclusivo metodo di idroaccensione consentono l'eliminazione degli allacciamenti elettrici e, di conseguenza, una maggiore flessibilità d'installazione, risparmio energetico e minore manutenzione.

All'apertura di un rubinetto, l'acqua in circolazione mette in moto una piccola turbina in grado di generare l'impulso elettrico per l'accensione della fiamma.

Gli scaldabagni atmoMAG GX sono inoltre dotati dell'esclusivo dispositivo OPTI MOD che assicura l'immediata e costante temperatura selezionata a prescindere dalla quantità di acqua erogata e possiedono il sistema di Direct Start per l'avvio istantaneo senza fiamma pilota.

atmoMAG GX è disponibile anche nella versione mini da 11 l/m che, con le sue ridotte dimensioni, può essere installato agevolmente anche in spazi ridotti.

Taglie disponibili: 11 (19,2 kW); 14 (24,2 kW)  
Portata acqua calda: 11 e 14 litri/min.

### atmoMAG XI e mini XI (accensione elettronica a batteria)

Scaldabagni istantanei a gas modulanti a camera aperta a tiraggio naturale.

Sicurezza a risparmio senza ausilio di energia elettrica. Il sistema Direct Start consente accensioni più veloci.

La rilevazione di fiamma a ionizzazione assicura sicurezza di funzionamento.

L'adozione del sistema OPTI MOD per la regolazione della fiamma permette di adattare la temperatura dell'acqua al variare delle stagioni con un rapido gesto.

Nella versione mini caratteristiche e funzionalità rimangono invariate e le ridotte dimensioni diventano motivo di scelta in alcune situazioni abitative.

Taglie disponibili: 11 (19,2 kW); 14 (24,2 kW)  
Portata acqua calda: 11 e 14 litri/min.

### atmoMAG XZ e mini XZ (accensione piezoelettrica)

Scaldabagni istantanei a gas modulanti a camera aperta a tiraggio naturale.

L'attenzione al risparmio energetico, la facilità di utilizzo, le dimensioni compatte, la facilità di installazione, la possibilità di essere impiegati anche con le moderne rubinetterie e la gestione personalizzata dell'acqua calda fanno dello scaldabagno atmo MAG XZ la scelta giusta.

Il modello mini da 11 litri/min offre le stesse peculiarità costruttive del modello di maggiori dimensioni con notevole risparmio di spazio.

Taglie disponibili: 11 (19,2 kW); 14 (24,2 kW)  
Taglia disponibile versione mini: 11 (19,2 kW);  
Portata acqua calda: 11 e 14 litri/min.

### MAG Linea (accensione piezoelettrica)

Scaldabagni istantanei a gas per la produzione di acqua calda.

Il modello MAG Linea, a fiamma fissa, permette la regolazione su due livelli della potenza erogata agendo sull'apposito selettore (OPTI-TWO LEVEL).

È dotato di accensione piezoelettrica, di pannello comandi ergonomico con istruzioni adesive facilitate e di selettore manuale di temperatura.

Taglia disponibile: 19 (19,2 kW)  
Portata acqua calda: 11 litri/min.

### NEW

### MAG 6 XI Linea (accensione elettronica a batteria)

A settembre 2011 saranno disponibili anche i modelli MAG 6 pensati per le piccole utenze.

Taglia disponibile: 6 (10,4 kW)  
Portata acqua calda: 6 litri/min.

# Scaldabagni ad accumulo atmoSTOR VGH.

Una riserva di benessere sempre pronta all'uso.



Gli scaldabagni ad accumulo a gas della atmoSTOR VGH sono apparecchi per la produzione di acqua calda sanitaria a camera aperta e tiraggio naturale appositamente studiati per tutte quelle utenze che necessitano di grandi prelievi anche simultanei come abitazioni multifamiliari, esercizi industriali con impianto doccia, parrucchieri, ristoranti, palestre, autolavaggi, ecc.

Sono inoltre particolarmente indicati in presenza di bassa pressione di acquedotto o di rete gas.

La notevole scorta di acqua consente un'elevata portata senza ricorrere a potenze elevate.

Gli scaldabagni ad accumulo della serie atmoSTOR VGH, disponibili nelle versioni da 130, 160 e 190 litri, funzionano indipendentemente dall'impianto di riscaldamento e non necessitano di nessuna connessione elettrica.

Grazie a un ottimo isolamento termico, realizzato con schiuma di poliuretano ad alta densità con spessore 30 mm, le dispersioni sono minime.

Gli apparecchi sono dotati di turbolatore gas combusto in acciaio inox che, aumentando il percorso dei fumi, permette uno scambio termico maggiore ottimizzando la distribuzione del calore all'interno del serbatoio.

Il serbatoio interno è smaltato e corredato di anodo al magnesio contro la corrosione.

Estremamente compatti, semplici e affidabili, garantiscono prestazioni elevate pur richiedendo pulizia e manutenzione minima.

Tutti dotati di bruciatore multigas, sono omologati per il funzionamento a metano, gas di petrolio liquefatto (GPL) e aria propanata (miscela di aria/propano 50%-50%). L'accensione dell'apparecchio è piezoelettrica e non necessita di connessione elettrica.

I bollitori ad accumulo a gas della serie atmoSTOR VGH possono essere installati facilmente e in qualsiasi locale ai sensi della normativa vigente UNI-CIG 7129 e UNI-CIG 7131. La potenza limitata dei bruciatori consente l'abbinamento in batteria senza la realizzazione di una centrale termica.



## Dati tecnici

turboMAG	Unità	turboMAG 11-2/0 <sup>(1)</sup>	turboMAG 14-2/0 <sup>(1)</sup>	turboMAG 17-2/0 A
Potenza termica nominale (Pn)	kW	19,5	23,7	29,0
Potenza termica ridotta (Pr)	kW	8,6	8,6	8,6
Portata termica nominale (Qn)	kW	22,6	26,9	32,9
Campo di prelievo diretto ACS $\Delta T = 25\text{ }^{\circ}\text{C}$	l/min	2,2 - 11,0	2,2 - 14,0	2,2 - 16,6
Pressione minima necessaria per l'accensione	bar	0,2	0,2	0,2
Classe merito secondo norma europea EN 13203		-	-	★★★
Altezza / Larghezza / Profondità	mm	682 / 352 / 266	682 / 352 / 266	742 / 410 / 322
Peso a vuoto	kg	21,4	21,4	27,2
Certificazione	CE	1312BP4018	1312BP4018	1312BO3978

**Camera stagna Munita di ventilatore Tipo C12' C32' C42' C52' C82' Cat. II2H3+**

**Gli apparecchi sono omologati per funzionare anche con miscela 50 Vol. % Propano - 50 Vol. % Aria**

(1) Gli scaldabagni turboMAG 11-2/0 e 14-2/0 possono essere installati all'esterno senza rischi per l'apparecchio in un luogo parzialmente protetto dagli agenti atmosferici, con temperature superiori a 0°C, in accordo alla normativa di legge. È disponibile un kit per la protezione antigelo fino a -10°C (Art. 0020016460).

atmoMAG plus	Unità	atmoMAG plus 11-4/0 E
Potenza termica nominale (Pn)	kW	19,2
Potenza termica ridotta (Pr)	kW	7,7
Portata termica nominale (Qn)	kW	22,1
Campo di prelievo diretto ACS $\Delta T = 50\text{ }^{\circ}\text{C}$	l/min	2,2 - 5,5
Campo di prelievo diretto ACS $\Delta T = 25\text{ }^{\circ}\text{C}$	l/min	4,0 - 11,0
Pressione minima per accensione a selettore "chiuso"	bar	0,15
Altezza / Larghezza / Profondità	mm	580 / 310 / 253
Peso a vuoto	kg	12,5
Certificazione	CE	99BS871

**Camera aperta Tiraggio forzato Tipo B11BS**

**Cat. II2H3+**

**Gli apparecchi sono omologati per funzionare anche con miscela 50 Vol. % Propano - 50 Vol. % Aria**

electronicMAG	Unità	MAG 16-0/0 XEA
Potenza termica nominale (Pn)	kW	28,0
Potenza termica ridotta (Pr)	kW	8,3
Portata termica nominale (Qn)	kW	31,8
Campo di prelievo diretto ACS $\Delta T = 25\text{ }^{\circ}\text{C}$	l/min	2,2 - 16,0
Pressione minima necessaria per l'accensione	bar	0,2
Classe merito secondo norma europea EN 13203		★★★
Altezza / Larghezza / Profondità	mm	807 / 450 / 376
Peso a vuoto	kg	23,4
Certificazione	CE	1312BO3952

**Camera aperta Tiraggio naturale Tipo B11BS**

**Cat. II2H3+**

**Gli apparecchi sono omologati per funzionare anche con miscela 50 Vol. % Propano - 50 Vol. % Aria**



atmoMAG	Unità	atmoMAG 14-0/0 XZ-XI-GX	atmoMAG 11-0/0 XZ-XI-GX	atmoMAG 11-0/0 mini XZ-XI-GX
Potenza termica nominale (Pn)	kW	24,4	19,2	19,2
Potenza termica ridotta (Pr)	kW	9,8	7,7	7,7
Portata termica nominale (Qn)	kW	28,1	22,1	22,1
Campo di prelievo diretto ACS $\Delta T = 50^\circ C$	l/min	2,8-7,0	2,5-5,5 (XI-GX) - 2,2-5,5 (XZ)	2,2-5,5
Campo di prelievo diretto ACS $\Delta T = 25^\circ C$	l/min	14,0	11,0	11,0
Pressione minima per accensione a selettore "chiuso"	bar	0,15 (XZ) - 0,17 (XI) - 0,4 (GX)	0,12 (XZ) - 0,15 (XI) - 0,4 (GX)	0,12 (XZ) - 0,15 (XI) - 0,4 (GX)
Altezza / Larghezza	mm	680 / 350	680 / 350	580 / 310
Profondità	mm	272 (XZ) - 269 (XI - GX)	272	253
Peso a vuoto	kg	14	12	12
Certificazione	CE	99BP821	99BP821	99BP821

Camera aperta Tiraggio naturale Tipo B<sub>11BS</sub>

Cat. II2H3+

Gli apparecchi sono omologati per funzionare anche con miscela 50 Vol. % Propano - 50 Vol. % Aria

MAG Linea	Unità	atmoMAG mini 11-0 Y XZ	atmoMAG 11-0 Y XZ	MAG IT 6-0/0 XI (a batteria) NEW
Potenza termica nominale (Pn)	kW	19,2	19,2	10,4
Potenza termica ridotta (Pr)	kW	7,7	7,7	5,2
Portata termica nominale (Qn)	kW	22,1	22,1	11,8
Campo di prelievo diretto ACS ( $\Delta T = 50^\circ C / \Delta T = 25^\circ C$ )	l/min	5,5 / 11,0	5,5 / 11,0	3,0 / 6,0
Pressione min. accensione a selettore (chiuso / aperto)	bar	0,35 / 1,0	0,35 / 1,0	0,15 / -
Altezza / Larghezza / Profondità	mm	580 / 310 / 256	680 / 350 / 272	573 / 194 / 267
Peso a vuoto	kg	12	12	7
Certificazione	CE	99BP821	99BP821	99CM909

Camera aperta Tiraggio naturale Tipo B<sub>11BS</sub>

MAG IT 6-0/0

Cat. II2H3+

Camera aperta Tiraggio naturale Tipo B<sub>11BS</sub>

atmoMAG Linea

Cat. II2H3+

Gli apparecchi atmoMAG Linea sono omologati per funzionare anche con miscela 50 Vol. % Propano - 50 Vol. % Aria

atmoSTOR VGH	Unità	atmoSTOR VGH 140/6 XZ	atmoSTOR VGH 170/6 XZ	atmoSTOR VGH 200/6 XZ
Capacità nominale	l	130	160	190
Potenza termica nominale (Pn)	kW	7,3	8,3	8,9
Portata termica nominale (Qn)	kW	8,4	9,2	10,0
Prelievo max acqua calda miscelata a 45° nei primi 10 minuti	l/10 min	143	186	223
Prelievo continuo acqua calda miscelata a 45°	l/h (kW)	209 (7,3)	238 (8,3)	255 (8,9)
Campo di regolazione di temperatura acqua calda	°C	40-70	40-70	40-70
Tempo di riscaldamento ( $\Delta T = 45K$ )	min	61	66	71
Altezza (al rompitiraggio)	mm	1340	1530	1720
Diametro (esclusi / compresi raccordi e rivestimento)	mm	512 / 620	512 / 620	512 / 620
Peso a vuoto / lordo	kg	50 / 180	58 / 218	65 / 255
Certificazione	CE	0085AU188	0085AU188	0085AU188

Camera aperta Tiraggio naturale Tipo B<sub>11BS</sub>

Cat. II2H3+

Gli apparecchi sono omologati per funzionare anche con miscela 50 Vol. % Propano - 50 Vol. % Aria



# I servizi esclusivi Vaillant

Qualità ed efficienza "made in Germany".

Da circa 20 anni Vaillant annovera una capillare ed efficiente rete di 529 Centri Assistenza Tecnica autorizzati distribuiti su tutto il territorio nazionale: i **Vaillant Service**.

240 sono esclusivisti Vaillant, di questi, 130 sono **Vaillant Service Plus**, professionisti del calore ulteriormente selezionati per l'eccellente livello di servizio reso sia agli utenti sia agli installatori.



I Vaillant Service Plus offrono un servizio altamente qualificato:

- Interventi entro le 24 ore dalla chiamata
- L'esclusivo servizio "7 Giorni No Stop" per assicurare reperibilità costante e rapidità d'intervento ogni giorno della settimana durante il periodo di riscaldamento
- Formule personalizzate di manutenzione e assistenza
- Supporto nella gestione delle pratiche per ottenere la "Detrazione del 55%"



Nel 2008 Vaillant ha creato una selezionata rete di centri specializzati in prodotti ed impianti ad energie rinnovabili: gli **ecopoint**.

Gli ecopoint offrono consulenza in fase di progettazione, informazioni su incentivi e convenzioni, supporto nella realizzazione degli impianti, programmi di manutenzione ed assistenza.

## ecopoint

Specialisti in Energie Rinnovabili

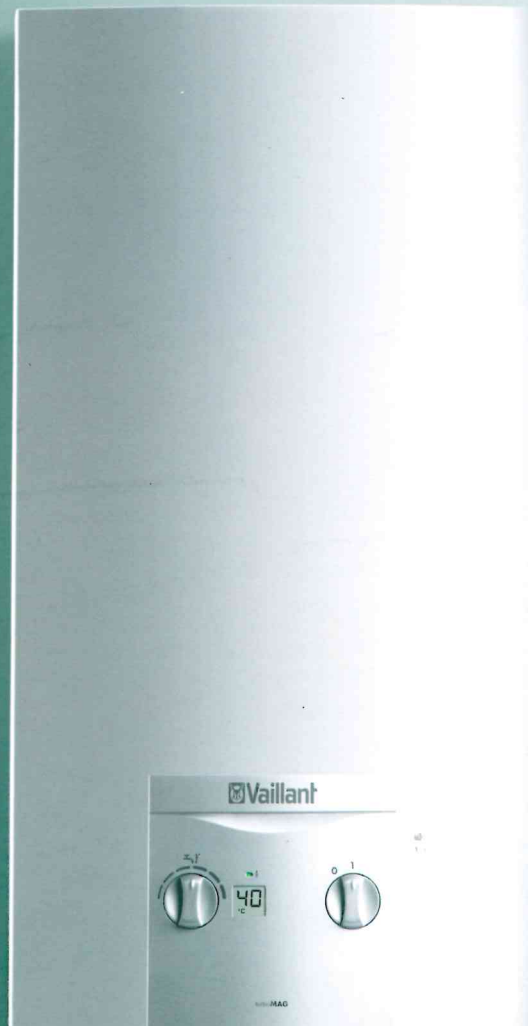
**Per maggiori informazioni sui servizi Vaillant collegati al sito [www.vaillant.it](http://www.vaillant.it) oppure chiama il Servizio Clienti Vaillant al numero verde 800-088766**





# Perché Vaillant?

Perché siamo l'acqua calda dal 1874.



■ Serie MAG

■ Serie atmoSTOR VGH

Perché  **Vaillant** guarda lontano.