

FIAT

1100 mod. 1958

un deciso passo in avanti della 1100, famosa in tutto il mondo

la **1100** mod. 1958

Nella sua nuova edizione 1958 la **1100** si presenta migliorata e potenziata, così da accrescere ulteriormente l'efficienza meccanica, le prestazioni e le comodità del modello 1100 famoso in tutto il mondo dal 1937 e da allora uno dei capisaldi della costruzione automobilistica Fiat come vettura di modesta cilindrata utilitaria ed economica. Le nuove caratteristiche meccaniche e di carrozzeria sono illustrate in questa pubblicazione.

fronte con nuova calandra - fari di maggiori dimensioni ed efficacia - paraurti irrobustiti





***bella linea
di carrozzeria allungata***

bicolore

vano bagagli allungato di grande capienza -
lunetta posteriore ad ampia luminosità



comando avviamento con elettromagnete: l'avvia-
mento avviene con la semplice rotazione della
chiavetta di accensione



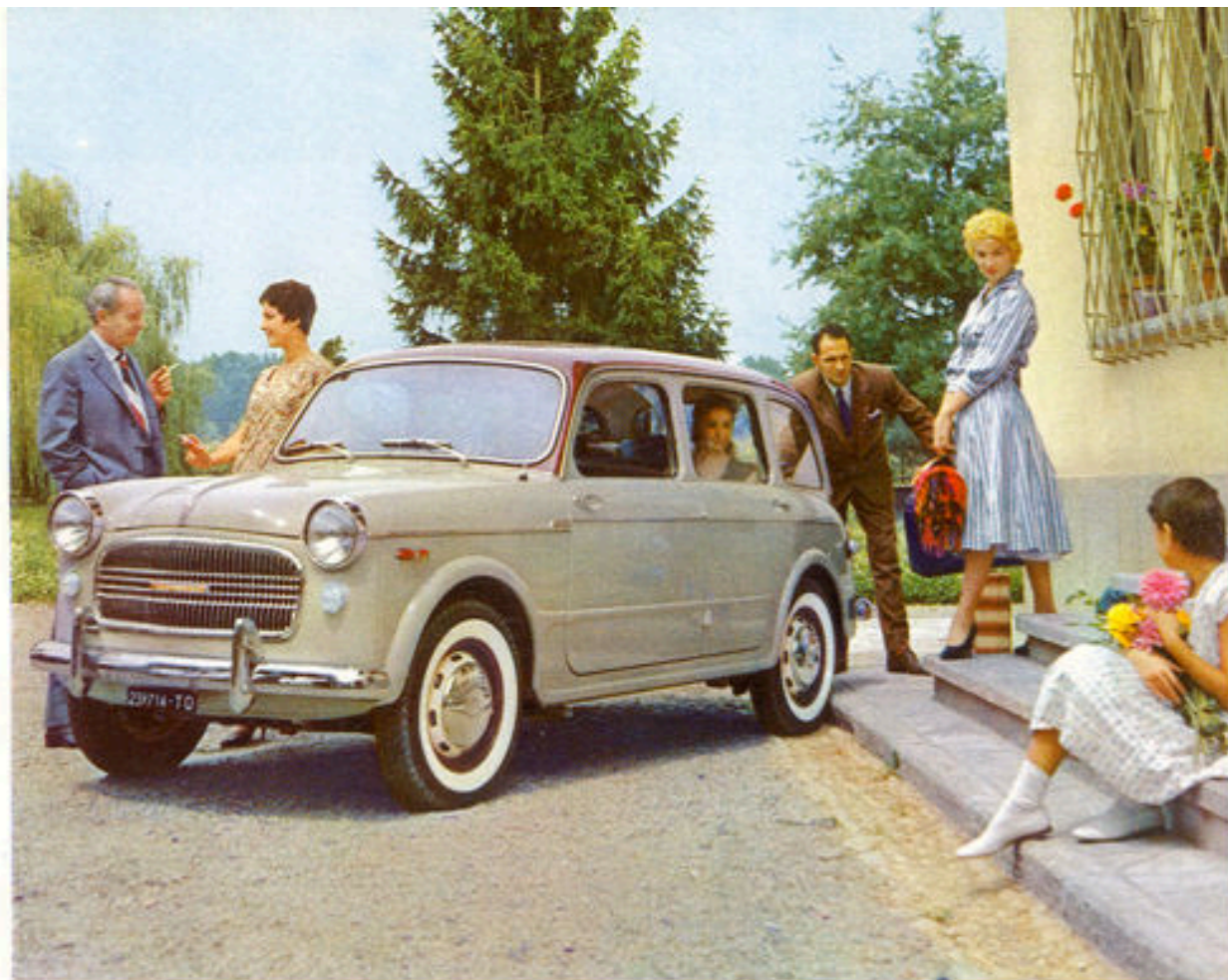
freni a nuovo sistema con ganasce
autocentranti e tamburi con alettatura
di raffreddamento



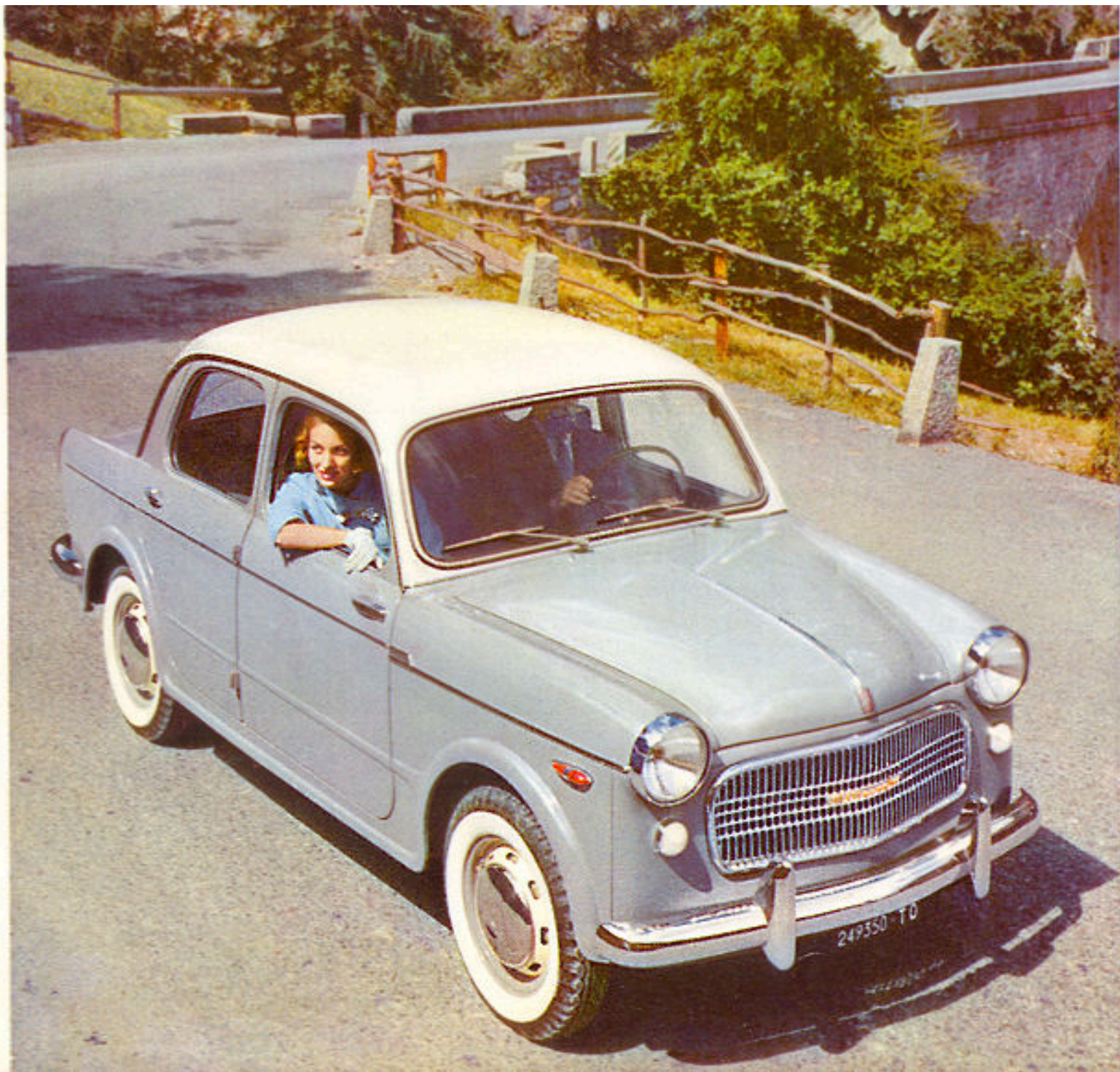
frenata pronta e di
grande efficacia

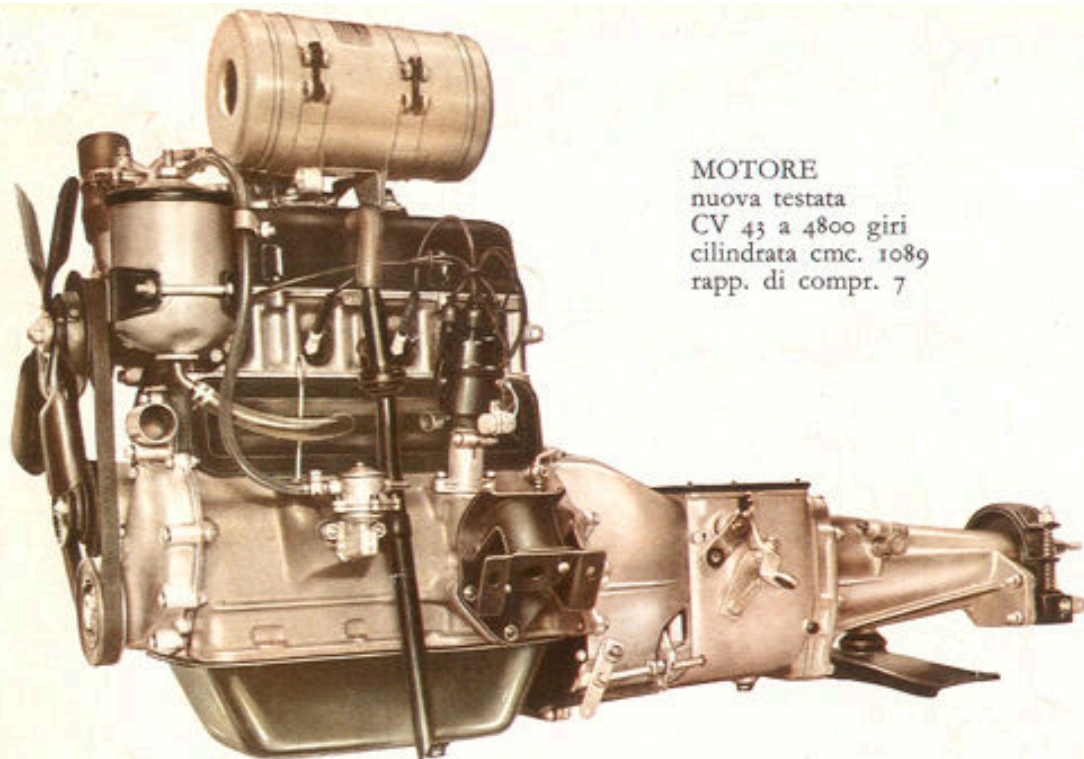


la 1100 familiare

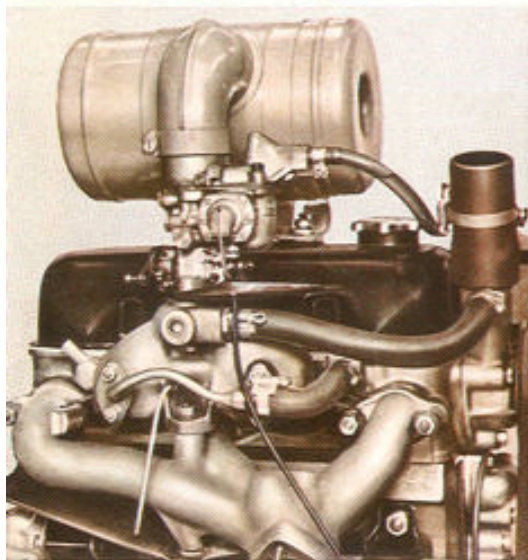


La 1100 *familiare* è anche vettura doppio uso: ribaltando il sedile posteriore si ha un piano di carico di circa 1 mq. e mezzo ed utilizzabile pure in altezza, per trasportare cose o merci leggere. Ha una quinta porta: posteriore. Vettura, dunque, di uso anche commerciale e di pratico impiego per attività sportive.

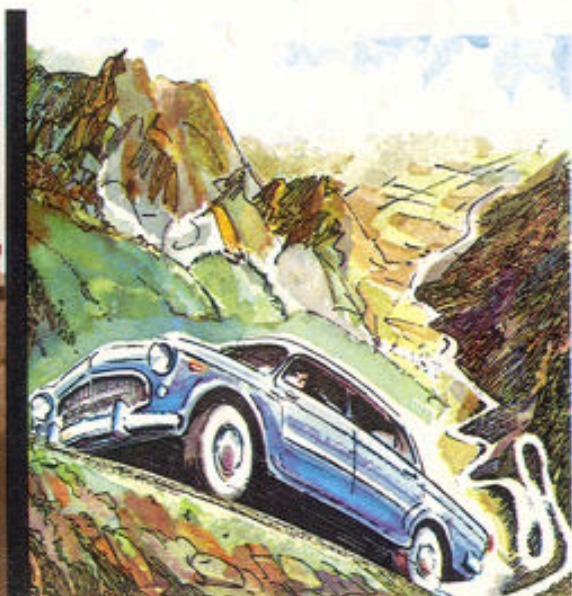




MOTORE
nuova testata
CV 43 a 4800 giri
cilindrata cmc. 1089
rapp. di compr. 7



carburettore con pompetta di ripresa,
condotti di aspirazione separati per
ogni singolo cilindro



una ripresa brillante

dati tecnici

1100 mod. 1958

Carrozzeria a struttura portante. Passo m. 2,34. Carreggiata anteriore m. 1,23, posteriore m. 1,21.

Motore: 4 cilindri. Cilindrata 1089 cmc. Diametro mm. 68, corsa mm. 75. Rapporto di compressione 7. Potenza massima CV 43 a 4800 giri. Gruppo cilindri con basamento in ghisa. Testa cilindri in alluminio. Albero a gomiti su tre supporti. Distribuzione a valvole in testa. Collettore di aspirazione con circolazione acqua per riscaldamento miscela. - Carburatore invertito con dispositivo d'avviamento. Alimentazione del carburatore con pompa meccanica. Lubrificazione forzata mediante pompa ad ingranaggi. - Circolazione dell'acqua di raffreddamento con pompa centrifuga. Accensione a batteria. - Sospensione del gruppo motore-frizione-cambio su tasselli elastici compositi (molle e gomma).

Frizione monodisco a secco.

Cambio, a 4 velocità e retromarcia, ingranaggi di seconda e terza velocità sempre in presa, innesto con sincronizzatori ad anello libero per la seconda, terza e quarta velocità. Comando con leva disposta sotto il volante guida.

Albero di trasmissione tubolare con giunti alle estremità.

Ponte posteriore in lamiera d'acciaio stampata, con coppia conica ipoidale, rapporto di riduzione 10/43.

Sospensione anteriore a bracci oscillanti con molle ad elica ed ammortizzatori idraulici telescopici a doppio effetto, barra stabilizzatrice.

Sospensione posteriore con molle a balestra ed ammortizzatori idraulici telescopici a doppio effetto, barra stabilizzatrice. Tasselli elastici di tamponamento supplementari agenti direttamente sulla balestra.

Guida a vite e rullo.

Freni idraulici sulle quattro ruote, freno a mano di sicurezza sulla trasmissione comandato da una leva sistemata sotto il sedile anteriore.

Serbatoio di benzina posteriore sotto il fondo carrozzeria; capacità litri 38.

Ruote a disco con cerchi 3 1/2 J con gomme 5.20 - 14. Ruota di scorta sul fondo baule.

Impianto elettrico a 12 Volt. Dinamo 180 Watt con gruppo di regolazione separato. Batteria 32 amperora.

Lavacrystallo a spruzzo con comando a pompa mediante pulsante.

Impianto radio: viene fornito a richiesta con supplemento di prezzo.

Velocità: oltre 120 km/h.

1100 familiare (dati differenziali)

Ruote con gomme 5.60 - 14. - Ruota di scorta dietro il sedile posteriore contro la fiancata sinistra.

Carrozzeria. Cinque porte: quattro laterali e una porta posteriore ad unico battente. - Tre luci per lato. - Rivestimento sedili in finta pelle.

Le descrizioni ed illustrazioni del presente catalogo s'intendono fornite a semplice titolo indicativo e non impegnativo. La Fiat perciò si riserva il diritto, ferme restando le caratteristiche essenziali dei tipi qui descritti ed illustrati, di apportare ai propri veicoli in qualunque momento e senza pubblico avviso, le eventuali modifiche di organi, dettagli o forniture di accessori che essa ritenesse convenienti per scopo di miglioramento o per qualsiasi esigenza di carattere costruttivo o commerciale.