

FIAT 500 LA VETTURA E IL FURGONCINO UTILITARI



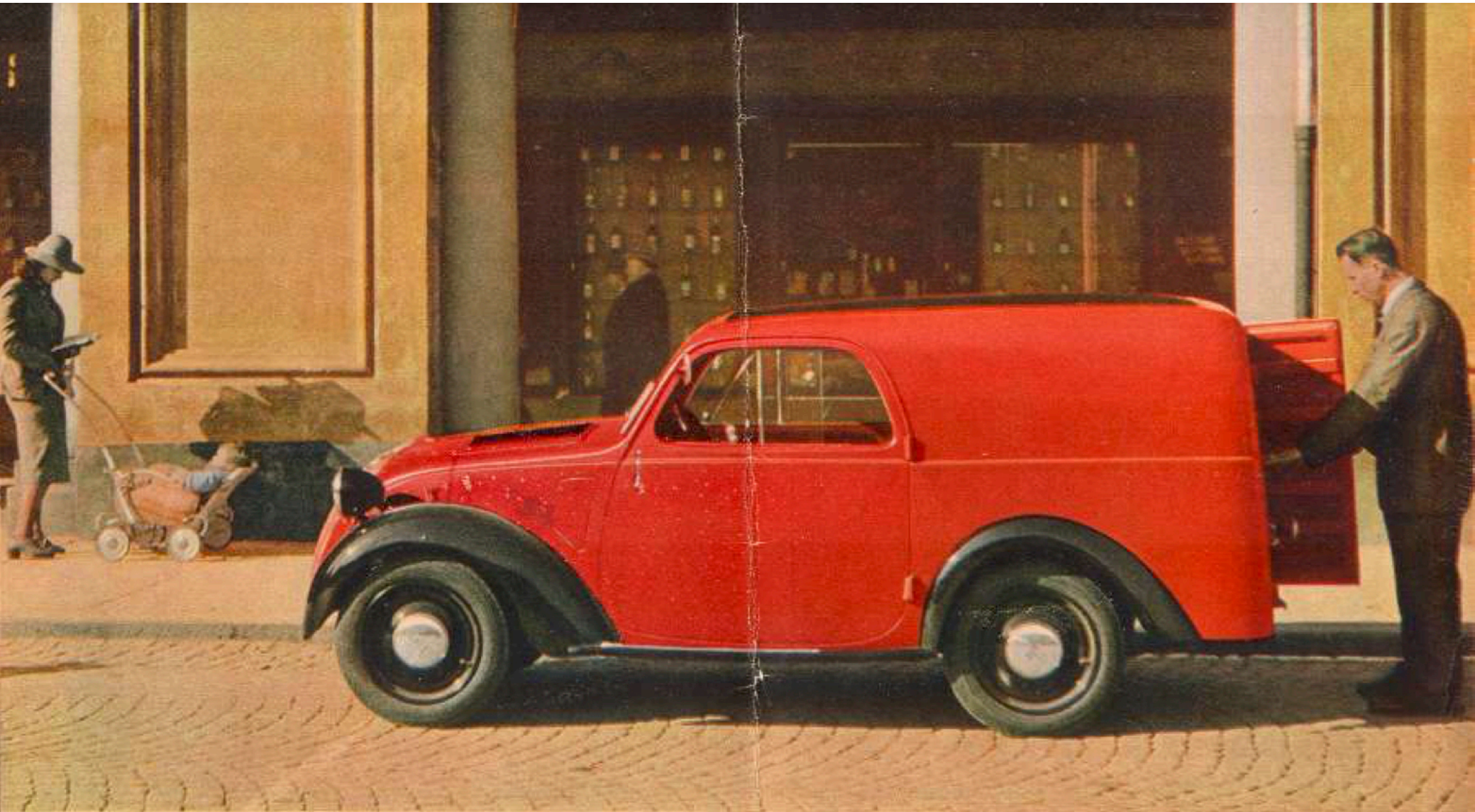
FIAT
500

BERLINA AERODINAMICA, interamente metallica, a 2 posti su poltroncine indipendenti regolabili, a schienale ribaltabile, e ampio spazio interno per i bagagli. - Larghe portiere a cristalli scorrevoli. - Ruota di scorta incassata nella coda, all'esterno. - Tergicristallo elettrico, specchio retrovisore, visiere parasole interne, segnalatori di direzione sui montanti anteriori. - Cristalli di sicurezza a tutte le luci. - A richiesta, finitura in pelle.

**85 Km. all'ora
meno di
6 litri ogni 100 Km.**

La BERLINA "500", trasformabile ha tetto apribile con manovra istantanea. - Montice in tessuto impermeabile colorato, guidato da compassi interni metallici; perfetta tenuta alla polvere e all'acqua.



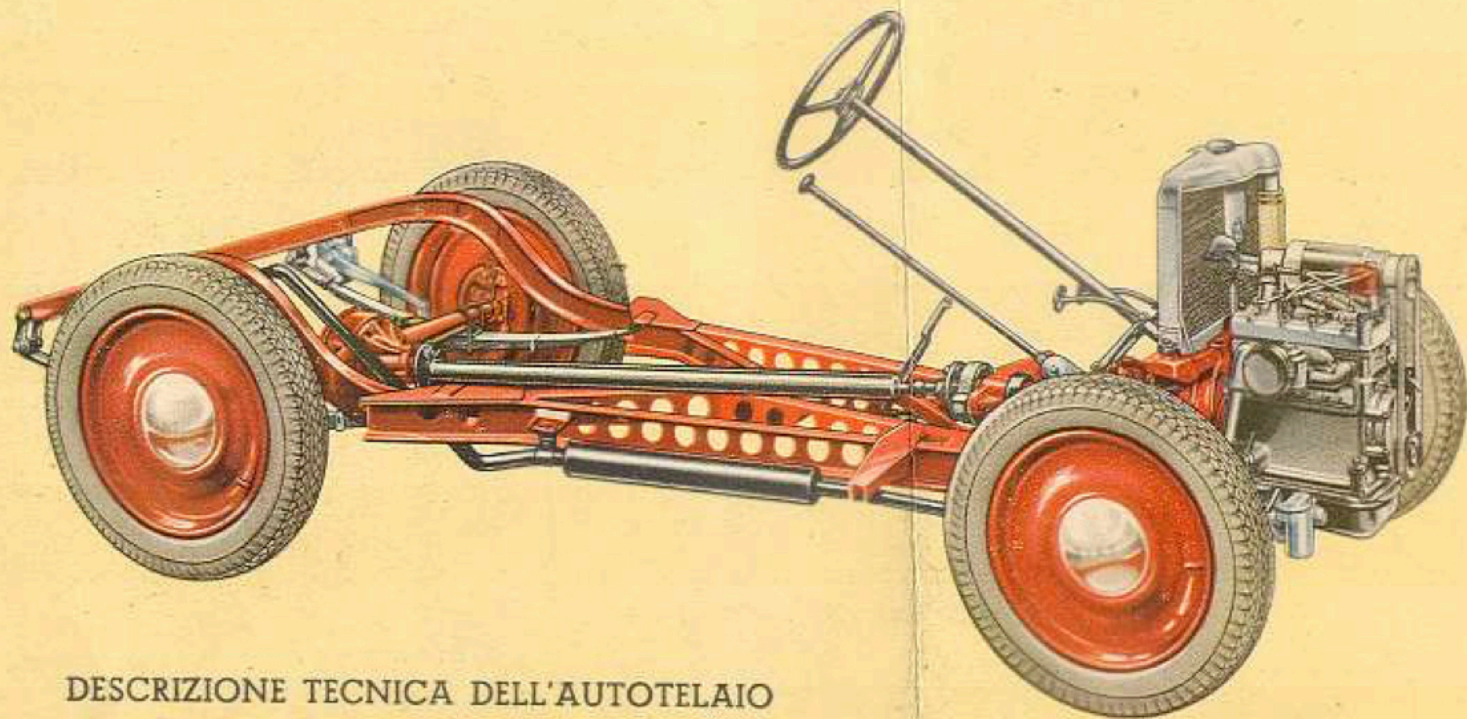


FIAT
500

IL FURGONCINO - Scocca di linea moderna e aerodinamica. - Due porte laterali con cristalli di sicurezza apribili a scorrimento, serrature di sicurezza con maniglie esterne verticali incassate, e bloccaggio a chiave. - Sedile monoposto ricoperto in imitazione pelle nera lavabile, per il guidatore. - Divisorio interno in tubi tra il posto di guida e lo spazio riservato alle merci. - Larghezza utile interna m. 1,10. - Altezza utile interna m. 0,88. - Lunghezza del piano posteriore di carico m. 1,10 circa. - Altezza del piano di carico dal suolo, circa m. 0,50. - Porte: posteriore a due battenti, a completa apertura. - Parafanghi anteriori e posteriori avvolgenti, verniciati neri a fuoco. - Fari neri. - Maniglia esterna lucidata. - Ruote a disco verniciate. - Portatarga posteriore regolamentare con catarifangente e fanalino d'arresto. - Indicatori di direzione a freccia luminosa. - Tergicristallo elettrico. - Specchio retrovisore. - Tromba elettrica. - La ruota di scorta è sistemata sotto la scocca, nella parte posteriore in apposito alloggiamento chiuso.

Portata utile: 300 Kg. oltre il guidatore — Velocità: oltre 80 Km. all'ora — Consumo: circa 7 litri per 100 Km.

IL VEICOLO IDEALE PER TRASPORTO RAPIDO DI PICCOLI COLLI, PER CONSEGNE A DOMICILIO E PER SERVIZIO AI MERCATI



DESCRIZIONE TECNICA DELL'AUTOTELAIO

MOTORE a 4 cilindri 52x67 - cilindrata 570 cmc. - Rapporto di compressione 6. - Potenza effettiva 13 HP a 4000 giri. - Blocco cilindri di ghisa al fosforo-manganese e testa riportata d'alluminio. - Valvole laterali comandate direttamente dall'albero di distribuzione mosso da catena silenziosa a rulli. - Carburatore con dispositivo d'avviamento. Lubrificazione forzata con pompa a ingranaggi. - Raffreddamento con circolazione d'acqua a termosifone, e ventilatore sull'albero della dinamo. - Accensione a spinterogeno con anticipo automatico. - Avviamento elettrico comandato dal cruscotto. - Sospensione del motore in tre punti su tasselli di gomma.

FRIZIONE monodisco a secco, su mozzo elastico.

CAMBIO a 4 marce e retromarcia, con terza silenziosa e sincronizzatore per l'imbocco rapido della 3^a e 4^a velocità.

TRASMISSIONE ad albero tubolare con due giunti flessibili all'estremità.

PONTE POSTERIORE in lamiera d'acciaio stampata con coppia conica silenziosa e dentatura a spirale. - Differenziale su cuscinetti a sfere. Gioco del pignone regolabile dall'esterno.

TELAIO a longheroni alti alleggeriti. - Passo m. 2. - Carreggiata ant. m. 1.114 e post. m. 1.083.

SOSPENSIONE ANTERIORE a ruote indipendenti, con molla trasversale a balestra, pinne e ammortizzatori idraulici.

SOSPENSIONE POSTERIORE con molle a balestra molto flessibili e ammortizzatori idraulici.

GUIDA a vite e ruota elicoidale registrabile. - Tirante di comando dello sterzo indipendente per ciascuna delle ruote.

FRENI IDRAULICI azionati a pedale, agenti sulle 4 ruote. - Freno ausiliario sulla trasmissione, comandato a mano.

RUOTE a disco 15x2,50 con gomme a bassissima pressione 4,00-15.

SERBATOIO anteriore per 22 litri di benzina.

IMPIANTO ELETTRICO a 12 volti, dinamo, batteria, motorino d'avviamento, fari antiabbaglianti e fanali, avvisatore elettrico con bottone di comando sul volante, tergicristallo elettrico, illuminazione interna vettura, indicatori di direzione, fanalino d'arresto. - A richiesta, lampada d'ispezione.