



EP 3670

Guida d'uso

User guide

CALCOLATRICE DA TAVOLO CON STAMPANTE A 2 COLORI

Manuale d'uso



ALIMENTAZIONE A RETE

Inserire la spina dell'apparecchio in una presa di corrente 230V 50Hz.


Utilizzate il selettore OFF-ON-PRT-ITEM-RATE SET in posizione ON per accendere l'apparecchio su OFF per spegnere l'apparecchio.

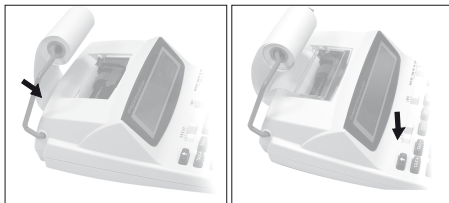
ALIMENTAZIONE A BATTERIE

Inserire 4 batterie formato "AA" (UM3) posizionate sotto l'apparecchio.

Utilizzate il selettore OFF-ON-PRT-ITEM-RATE SET in posizione ON per accendere l'apparecchio su OFF per spegnere l'apparecchio.

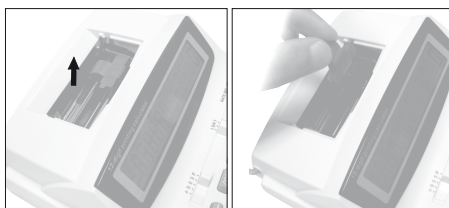
CARICAMENTO DELLA CARTA

1. Montate il rotolo della carta sul supporto.
2. Inserite la carta nella fessura posizionata sul retro della stampante.
3. Premete il tasto  per far avanzare la carta.
4. Reinserite il coperchio.

**COME CAMBIARE IL RULLO INCHIOSTRATO**

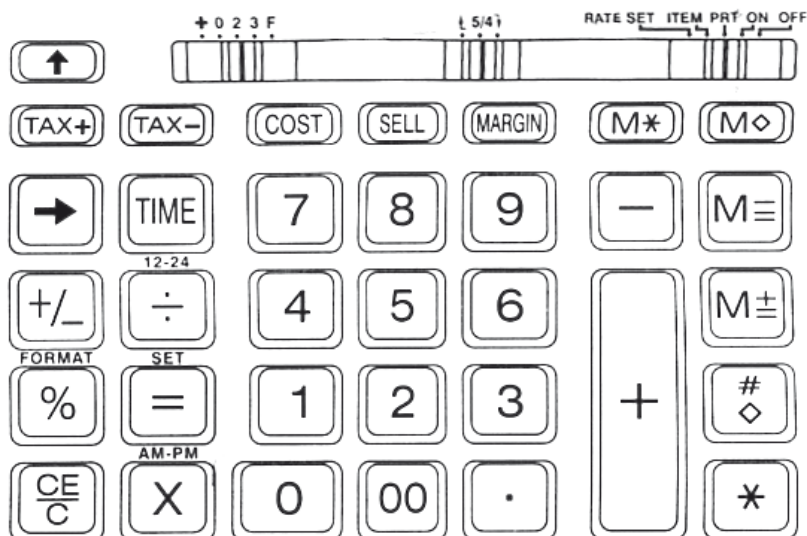
Cambiare il rullo inchiostro quando la stampa diventa sbiadita.

1. Spegnete la calcolatrice.
2. Togliere il coperchio della stampante.
3. Rimuovere il vecchio rullo inchiostro sollevando la levetta marcata "Pull Up".
4. Inserire il nuovo rullo inchiostro.
5. Reinserrire il coperchio della stampante.



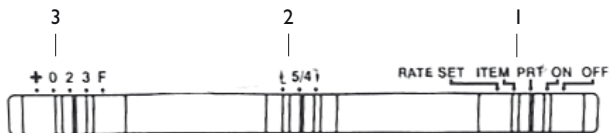
Nota

Il rullo inchiostro non può essere ricaricato. Sostituitelo con uno identico (siglato IR-40T).

TASTIERA

SELETTORI**1. Selettore funzioni**

- OFF Stampante disattivata
 ON Stampante attivata
 PRT Funzionamento standard
 ITEM Stampa del numero delle battute
 RATE SET Impostazione percentuale tasse (usato per l'aggiunta e la sottrazione delle tasse)

**2. Selettore per l'arrotondamento delle cifre.**

- ↑ Arrotonda alla cifra superiore.
 5/4 Arrotondamento disattivato.
 ↓ Arrotonda alla cifra inferiore.

3. Selettore della notazione decimale.

- + Inserimento automatico decimali. Effettuando una somma o sottrazione i numeri interi inseriti vengono automaticamente posizionati 2 posizioni dopo la virgola. Per es. inserendo 5 + 3 la calcolatrice visualizzerà come risultato 0.08.
 0234 Seleziona il numero di decimali fissi dopo la virgola.
 F Decimali fluttuanti.

DESCRIZIONE TASTI**SOMMA E SOTTRAZIONE**

- [+] Tasto di somma
 [-] Tasto di sottrazione
 [=] Tasto di totale

DIVISIONI E MOLTIPLICAZIONI

- [x] Tasto di moltiplicazione
 [÷] Tasto di divisione
 [=] Tasto di uguale / impostazione calendario, orologio

FUNZIONI DELLA MEMORIA

- [M+] Tasto di somma della memoria
 [M-] Tasto di sottrazione della memoria
 [M♦] Tasto di subtotale della memoria
 [M*] Tasto di totale della memoria

CALCOLO DI PROFITTO

- [MARGIN] Tasto calcolo di profitto
 [SELL] Tasto impostazione del tasso di cambio
 [COST] Tasto calcolo costo

Nota

Supponiamo, ad esempio, abbiate un prodotto che costa euro 200 e vogliate un margine di profitto sul venduto del 12,5%: digitate semplicemente 200 e premete il tasto Cost, quindi digitate 12,5 e premete il tasto Margin. Sul display apparirà 228,57 seguito dalla voce "Sell". In altre parole, per ottenere un margine di profitto del 12,5% dovrete vendere il prodotto a euro 228,57.

ALTRE FUNZIONI

- [CE|C] Tasto di cancellazione parziale. Tasto di cancellazione. Cancella il contenuto di tutti i registri tranne la memoria.
 [→] Tasto di correzione. Cancella l'ultima cifra inserita.
 [+/-] Tasto cambio del segno
 [%] Tasto percentuale
 [#|♦] Tasto data/riferimento memoria subtotale. Serve per inserire la data o un numero di riferimento sulla stampa. Il numero inserito non viene considerato nei calcoli.
 [TAX+] Aggiunta tasse
 [TAX-] Sottrazione tasse
 [TIME] Tasto visualizzazione calendario / orologio
 [↵] Tasto di avanzamento carta.

FUNZIONAMENTO**TOTALE DELLE BATTUTE.**

Il registro interno tiene conto delle battute effettuate e ne stampa il totale alla sinistra del foglio prima del totale dei calcoli. Se non volete stampare il numero delle battute posizionate il selettore stampa su P.

COSTANTI

In una moltiplicazione il primo numero inserito diviene una costante.

In una divisione il secondo numero inserito diviene una costante.

RIPETIZIONE DI UN NUMERO

Nelle addizioni o sottrazioni qualunque numero può essere ripetuto semplicemente premendo ancora il tasto + o -.

SIMBOLI DEL DISPLAY

Sul display possono apparire i seguenti simboli:

MEMORY Indica che in memoria è presente un numero.

ERROR Segnala un numero troppo grande o con troppi decimali.

- Indica che il numero è negativo.

TAX+ Indica che sono state aggiunte le tasse

TAX- Indica che sono state sottratte le tasse

COST Indica il costo

SELL Indica il prezzo di vendita

MARGIN Indica il profitto

CONDIZIONI DI ERRORE

Quando il simbolo "ERROR" appare sulla sinistra del display si è verificato un errore di capacità: il risultato di un calcolo è più grande di 12 cifre oppure si è tentato di dividere per 0.

Premete il tasto CE o C per ripristinare la calcolatrice.

IMPOSTAZIONI CALENDARIO

In funzione calcolatrice, premere il tasto [TIME] per passare nella visualizzazione calendario.

Premere il tasto [=] per impostare il giorno, mese e anno.

Premere in sequenza il tasto [%] per cambiare l'ordine da GG/MM/AAAA in MM/GG/AAAA o AAAA/GG/MM.

Premere il tasto [=] per salvare le impostazioni.

IMPOSTAZIONI OROLOGIO

In funzione calcolatrice, premere due volte il tasto [TIME] per passare nella visualizzazione orologio.

Premere il tasto [=] per impostare l'ora e i minuti.

Premere in sequenza il tasto [x] per impostare la fascia oraria in: AM o PM.

Premere in sequenza il tasto [+/-] per impostare l'orario in formato 12 / 24.

Premere il tasto [=] per salvare le impostazioni.

CARATTERISTICHE TECNICHE

Display:.....	12 Cifre di grandi dimensioni
Velocità di stampa:	2,4 linee al secondo
Carta:.....	Larghezza 57mm
Stampa:.....	2 Colori (numeri negativi in rosso)
Alimentazione:.....	A.C. 230V 50Hz
	4 Batterie formato "AA" (UM3)
Consumo:.....	1,6W
Dimensioni:.....	155x220x55mm
Peso:.....	430g.

CURA E MANUTENZIONE

Questo apparecchio è uno strumento elettronico di alta precisione; si raccomanda quindi di non usarlo in luoghi molto umidi; polverosi, con eccessivi sbalzi di temperatura, e di non esporlo direttamente ai raggi solari.

Per la pulizia si consiglia l'uso di un panno morbido, leggermente inumidito. Evitate solventi o sostanze abrasive.