



# Dual myAquaSolar

manuale di istruzioni



8498

**claber**

## AVVERTENZE

Leggere attentamente questo manuale di istruzioni e conservarlo per consultazioni future.

Questa apparecchiatura è stata concepita e realizzata esclusivamente per la programmazione di irrigazioni da parte di persone adulte con esperienza e conoscenza. Il prodotto non deve essere utilizzato da minori o da chi non comprende le presenti istruzioni o è sotto l'influenza di farmaci o alcol. Persone con ridotte capacità motorie/psichiche devono essere sorvegliate durante l'uso. Controllare che i bambini non giochino con l'apparecchio.

Non alimentare il programmatore con fonti di energia diverse da quelle indicate (pannello fotovoltaico integrato). Non usare il programmatore con sostanze chimiche/liquidi diversi dall'acqua.

A fine stagione, prima dell'arrivo delle gelate invernali, scollegare il programmatore dal rubinetto e riporlo in un ambiente chiuso e non umido dove la temperatura non scende al di sotto di 3°C.

Un uso diverso è considerato improprio: il Costruttore non si ritiene responsabile per danni derivanti da un uso non idoneo, nel qual caso non riconosce il diritto di Garanzia.

Il prodotto emette campi elettromagnetici a bassa intensità. Tuttavia esiste la possibilità di interferenza con dispositivi medici attivi o passivi.

L'imballaggio e alcune parti di piccole dimensioni possono provocare il rischio di soffocamento se ingeriti. Tenere i bambini lontani durante l'installazione e l'uso.

## INDICAZIONI GENERALI

**Programmatore a energia solare funzionante senza l'uso di batterie e comandabile esclusivamente tramite smartphone attraverso app myAquaSolar e utilizzo della tecnologia Bluetooth®.**

Il prodotto è concepito solo per uso privato domestico, all'esterno, per controllare sistemi di irrigazione e può essere usato in modalità automatica anche durante un'assenza.

Il prodotto non deve essere impiegato per usi industriali, con liquidi diversi dall'acqua o per uso alimentare. Usare acqua dell'acquedotto o provvedere a filtrare l'acqua

prima di immetterla nel programmatore.

Il prodotto deve essere utilizzato rispettando i valori di temperatura e di pressione prescritti.

Non rimuovere mai il modulo di comando mentre è in corso un'irrigazione, il flusso d'acqua non si arresterà.

Il prodotto non richiede pile per il funzionamento ma funziona con la sola energia solare.



**Non resiste  
alle basse  
temperature**



**Non adatto  
ai bambini**



**Senza  
batterie**



**Utilizzare solo  
acqua filtrata**



**Non  
immergere  
nei liquidi**



**Per uso  
all'esterno**

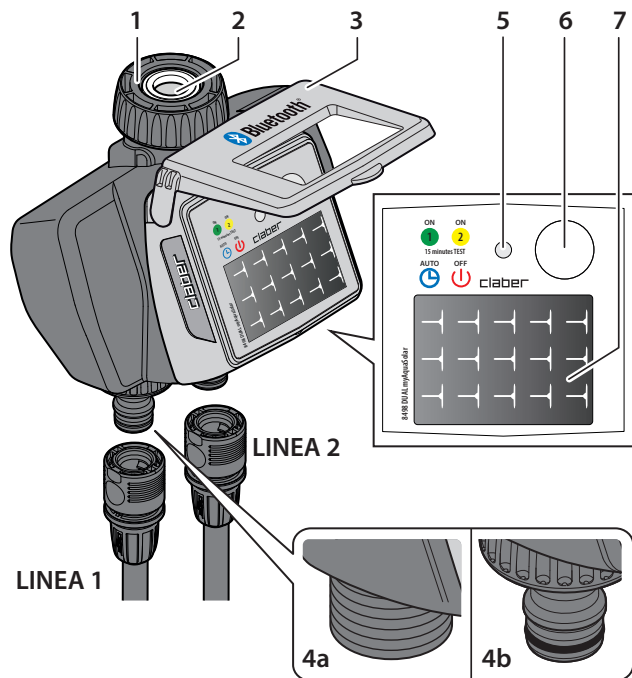
## DATI TECNICI

Alimentazione	pannello fotovoltaico
Cicli di irrigazione alla massima carica	20
Grado di protezione	IP 22
Versione Bluetooth® utilizzata	5.2
Minima versione Bluetooth® necessaria	4.1
Temperatura di esercizio	3-50 °C
Pressione di esercizio	MIN: 0,5 bar    MAX: 10 bar
Materiali plastici	>ABS< >PC< >POM< >TPE<

### Prestazioni idrauliche

Bar	0,5	1	2	2,5	3	4	5
l/min	16	20	28	30	32	38	42

## DESCRIZIONE

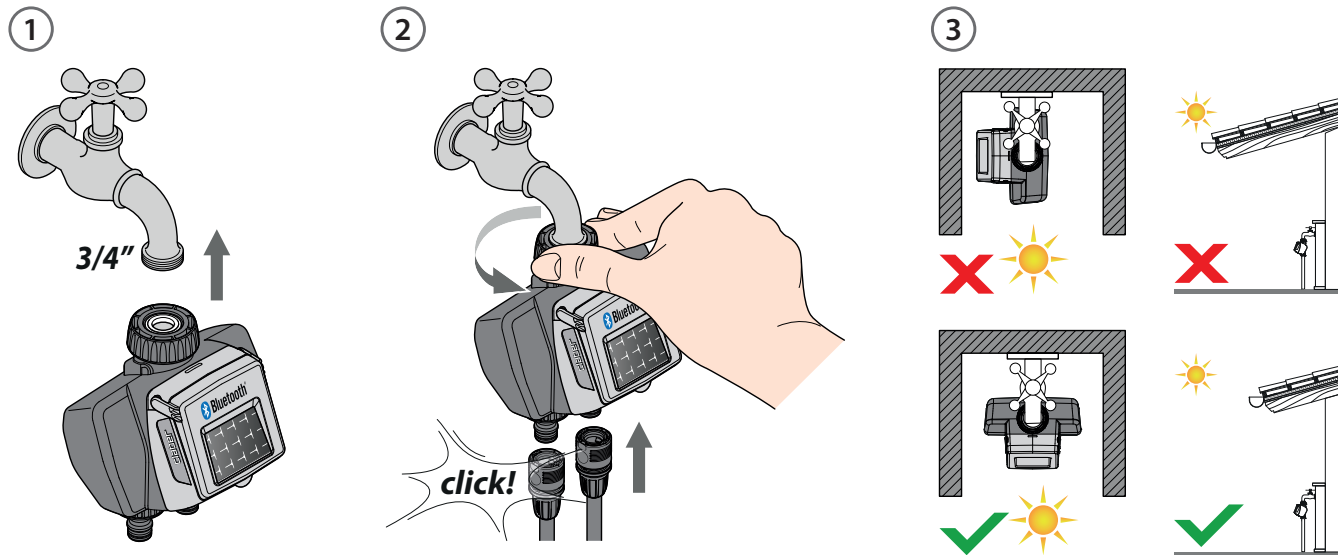


- 1 Presa per rubinetto 3/4" F con ghiera di serraggio
- 2 Filtro ispezionabile e lavabile
- 3 Coperchio di protezione
- 4a Attacco 3/4" M filettato
- 4b Attacco rapido maschio Quick-Click system
- 5 LED:
  - irrigazione automatica attiva
  - irrigazione in corso su linea 1
  - irrigazione in corso su linea 2
  - irrigazione automatica non attiva
- 6 Pulsante per la selezione funzione/colore
- 7 Pannello fotovoltaico

## INSTALLAZIONE

Non installare il programmatore all'interno di pozzetti, sotto il livello del terreno o all'interno di edifici. Non impiegare il programmatore con pressioni di esercizio inferiori a 0,5 bar (7,3 psi) o superiori a 10 bar (145 psi). Tenere sempre chiuso il coperchio.

Una volta installato il programmatore, assicurarsi che il pannello fotovoltaico punti in direzione dell'area aperta da cui proviene la maggior quantità di luce nell'arco della giornata, in modo da assicurarne il corretto caricamento.



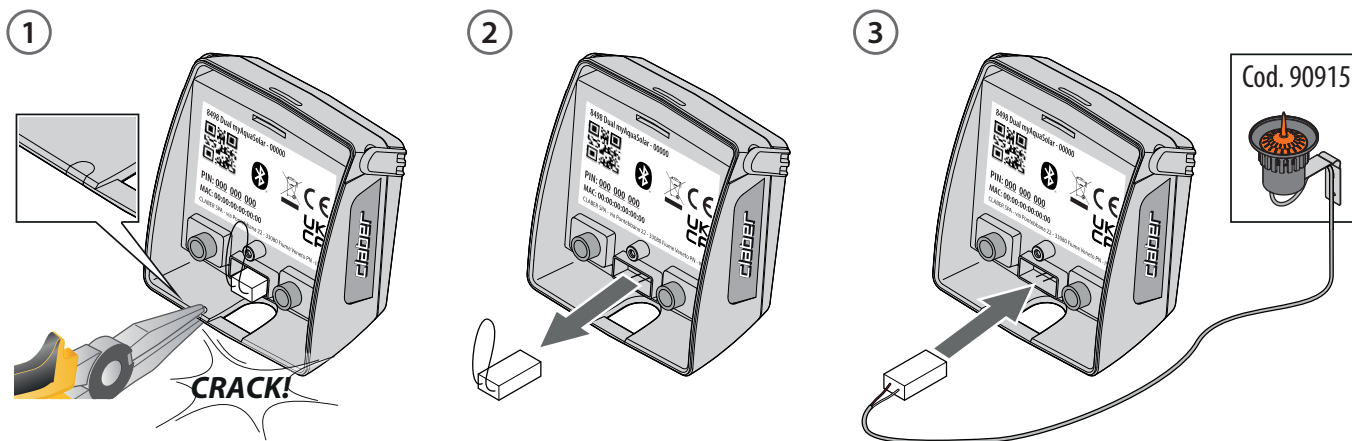
## INSTALLAZIONE RAIN SENSOR (OPZIONALE)

Con l'aiuto di una piccola pinza rompere il tassello in plastica dedicato al passaggio del cavo Rain Sensor (1).  
Estrarre il connettore ponte del programmatore (2) e inserire il connettore del Rain Sensor (3).

Il programmatore controlla lo stato del sensore: se il contenitore è pieno (pluviometria di almeno 5 mm) l'irrigazione non partirà e l'eventuale irrigazione in corso

verrà interrotta entro 1 minuto. L'apertura manuale della valvola, sia da pulsante che da app, è abilitata anche con Rain Sensor attivo.

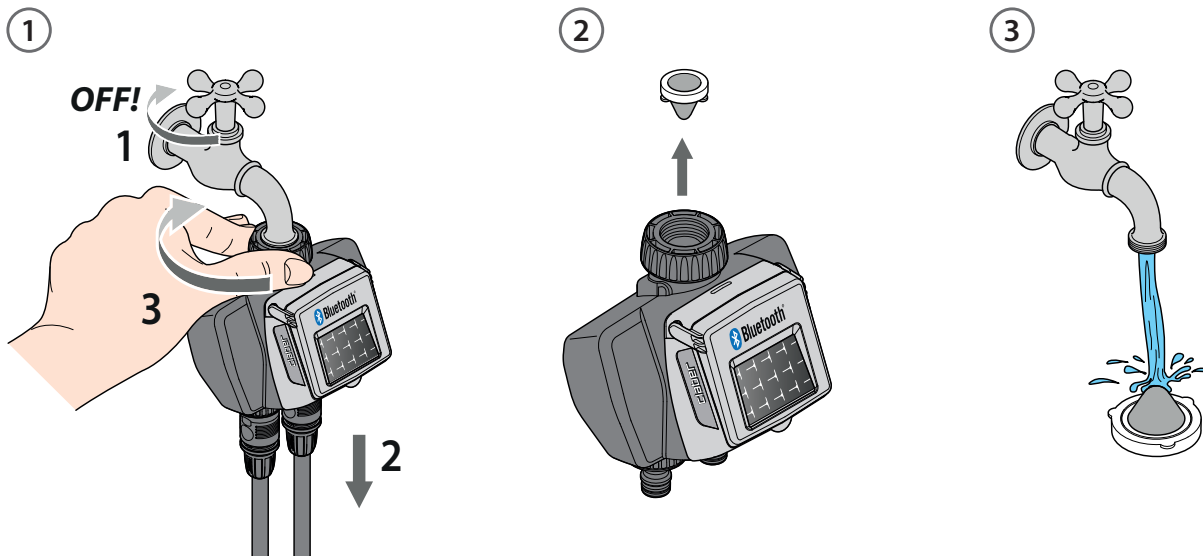
**Attenzione: se non è inserito il connettore ponte o il connettore del Rain Sensor, il programmatore non effettuerà le irrigazioni automatiche, ma solo quelle manuali.**



## MANUTENZIONE

Controllare periodicamente lo stato del filtro.  
Pulire il prodotto solo con acqua.  
Per ogni malfunzionamento contattare il Servizio Clienti Claber.

A fine stagione, prima dell'arrivo delle gelate invernali, scollegare il programmatore dal rubinetto e riporlo in un ambiente chiuso e non umido dove la temperatura non scende al di sotto di 3°C.





# USO

## 1. App myAquaSolar

Per iniziare ad usare Dual myAquaSolar è necessario scaricare l'app myAquaSolar (presente su Google Play® e App Store®) sul proprio smartphone.

Minima versione Android™ necessaria: 8.

Minima versione iOS necessaria: 12.



## 2. Associazione

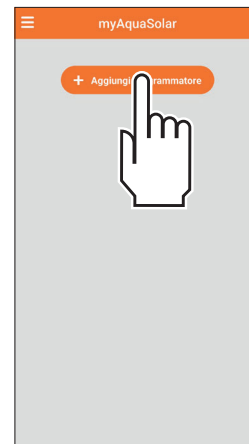
Durante le operazioni di comunicazione tra app e programmatore, posizionarsi entro un raggio di 10 m dal programmatore.

Aprire l'app myAquaSolar (1), attenzione: le operazioni richiederanno l'utilizzo della tecnologia Bluetooth®, assicurarsi che sia attivata sul proprio smartphone. Dalla schermata principale dell'app premere Aggiungi programmatore (2).

①



②



## USO

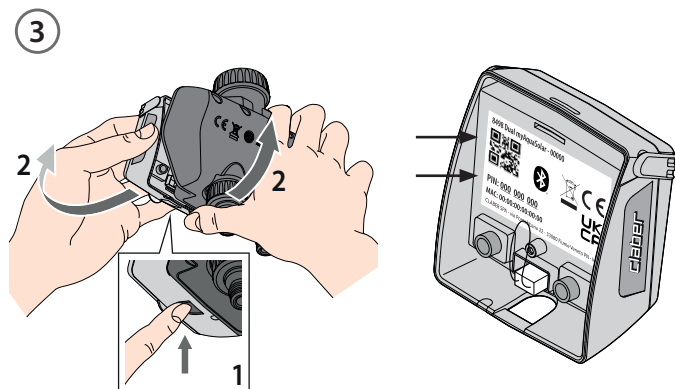
Inserire il codice numerico (PIN) o scansionare il QR-Code presente sul retro del modulo di comando (3).

Sulla pagina principale dell'app apparirà la scheda del programmatore(4).

**Attenzione: l'app myAquaSolar può gestire un massimo di 4 programmatori.**

Al primo utilizzo, o con energia esaurita, assicurarsi che il pannello fotovoltaico sia illuminato per permettere al

programmatore di iniziare la comunicazione via Bluetooth®. L'icona Bluetooth® nella scheda programmatore indica se esso è raggiungibile (blu) o meno (grigio) (5). Se l'icona è grigia, il programmatore potrebbe non essere sufficientemente illuminato, potrebbe essere scarico (eseguire il Primo o nuovo avvio, pag. 11) o potrebbe essere necessario avvicinarsi con lo smartphone.

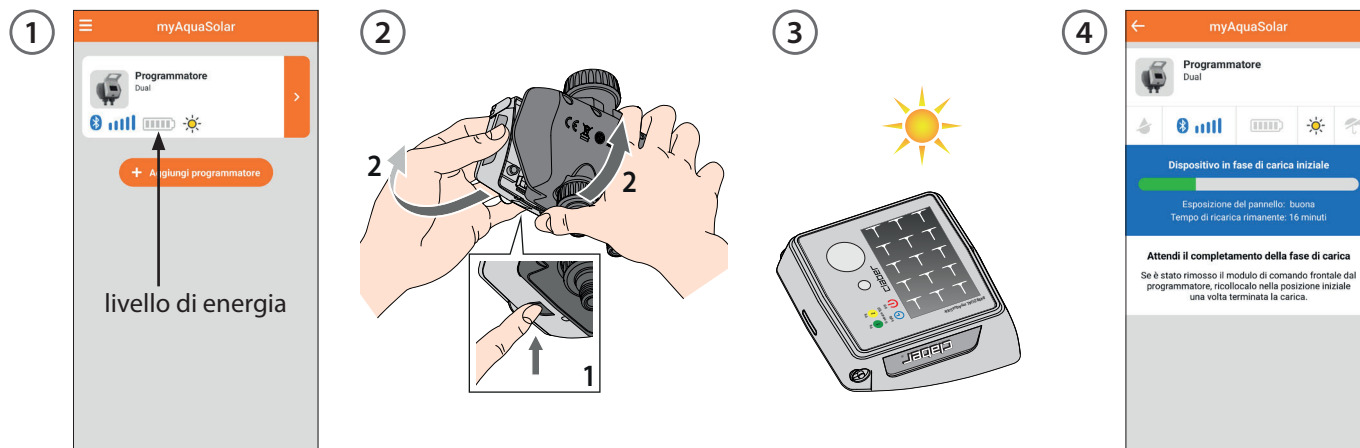


## 3. Primo o nuovo avvio

Assicurarsi di aver installato l'app myAquaSolar e associato il programmatore: sarà in grado di irrigare solo se sufficientemente carico. Per assicurare la giusta carica prima dell'utilizzo, verificare l'icona del livello di energia e, se grigia, posizionare il programmatore al sole diretto. È possibile scollegare il modulo di comando dal corpo del programmatore e posizionare solo questo alla luce diretta

del sole.

Selezionando la scheda programmatore in app, verranno fornite le informazioni sullo stato di carica e sul tempo residuo al suo completamento (da 30 a 90 minuti a seconda dell'intensità luminosa presente). Una volta completata la carica ricollegare il modulo di comando. Ora sarà possibile utilizzare il programmatore.



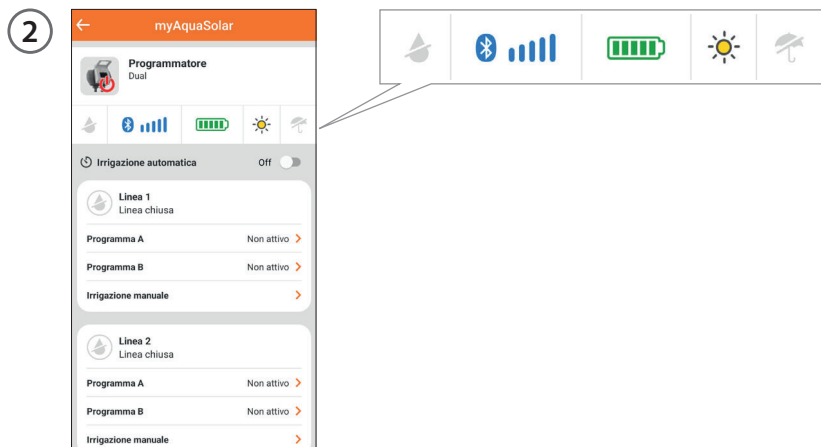
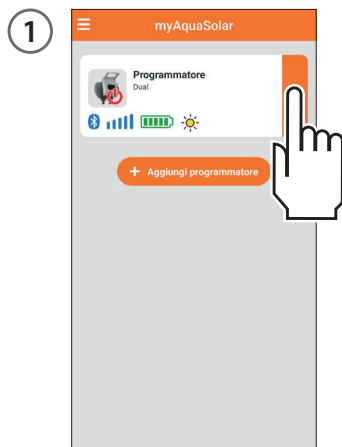
## 4. Stato del programmatore

Selezionando la scheda del programmatore sarà possibile conoscere, tramite la barra superiore, le informazioni sul suo stato: irrigazione in corso, segnale Bluetooth®, livello di energia, irraggiamento solare, Rain Sensor. Particolarmente importante è il livello di energia.

I livelli di energia sono 5. Se il livello di energia entra in **risparmio energetico** (icona gialla) il programmatore garantirà ancora le irrigazioni automatiche per almeno 1

giorno. Con **energia insufficiente** (icona rossa) saranno disabilitate tutte le funzioni mantenendo in memoria data ed ora per circa 16 ore prima dello spegnimento.

Se il programmatore dovesse scaricarsi del tutto e spegnersi, è possibile che, rimanendo installato, dopo la normale esposizione solare si riaccenda automaticamente. In seguito allo spegnimento per batteria scarica, il programmatore perde l'impostazione dell'ora. È possibile



quindi che le irrigazioni partano ad orari anomali. Se c'è il dubbio che il programmatore si sia spento, per aggiornare automaticamente data e ora avvicinarsi con lo smartphone entro 10 m e, dopo aver verificato che l'icona Bluetooth® sia blu, premere la sua scheda prodotto in app.

Se il dato non è disponibile, attendere (Primo o nuovo avvio).

**Dato non disponibile**



**Livelli di energia**



risparmio energetico



insufficiente

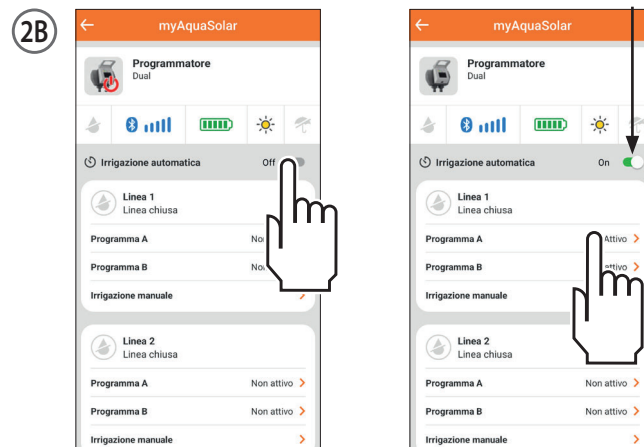
## 5. Programmazione automatica

(1) Premendo la scheda del programmatore è possibile iniziare la sua programmazione.

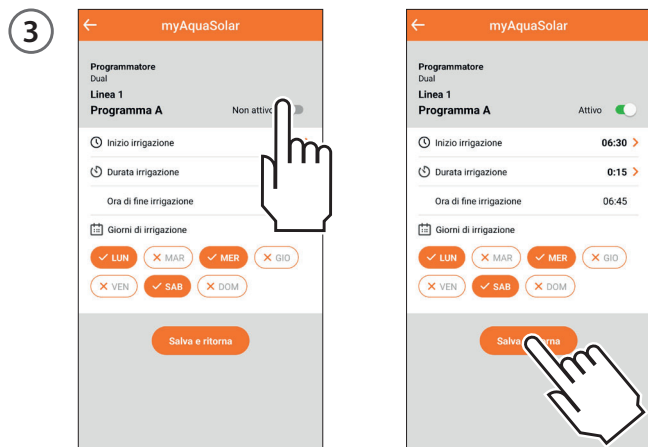


(2A) Il livello di carica del programmatore potrebbe non essere sufficiente e l'app notificherà questa condizione. Sarà necessario attendere il completamento della carica, assicurandosi di esporre il pannello fotovoltaico direttamente al sole, per velocizzare l'operazione (Primo o nuovo avvio).

(2B) Con programmatore carico, sarà possibile intervenire abilitando/disabilitando l'irrigazione automatica, impostando/modificando i programmi d'irrigazione o attivando irrigazioni manuali. Per abilitare l'irrigazione automatica portare l'interruttore in ON. Dual myAquaSolar propone 2 programmi di irrigazione A e B per ogni linea.

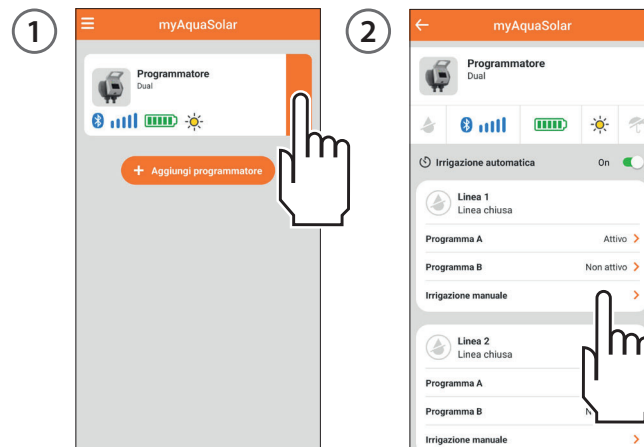


(3) Per ciascun programma è impostabile l'orario di partenza, la durata dell'irrigazione (da 1 minuto a 3 ore e 59 minuti) e i giorni d'irrigazione settimanale. Se si desidera rendere subito operativo il programma impostato, assicurarsi che l'interruttore sia attivo. Premere sul tasto Salva e ritorna per confermare le impostazioni.

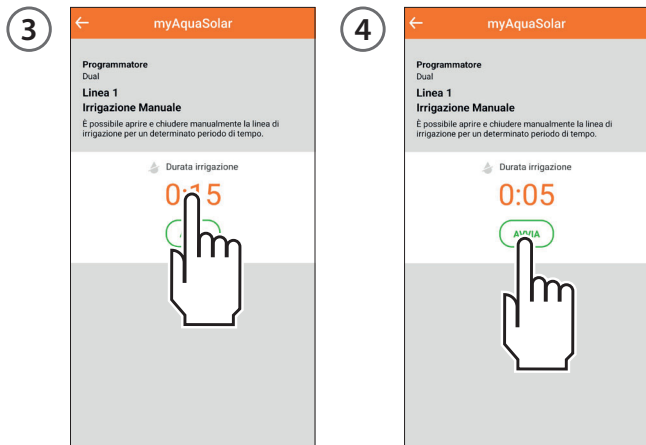


## 6. Programmazione manuale da app

L'irrigazione manuale può essere effettuata da app myAquaSolar o direttamente da programmatore. Per attivare l'irrigazione manuale da app, premere la scheda del programmatore e successivamente selezionare l'opzione irrigazione manuale della linea desiderata.

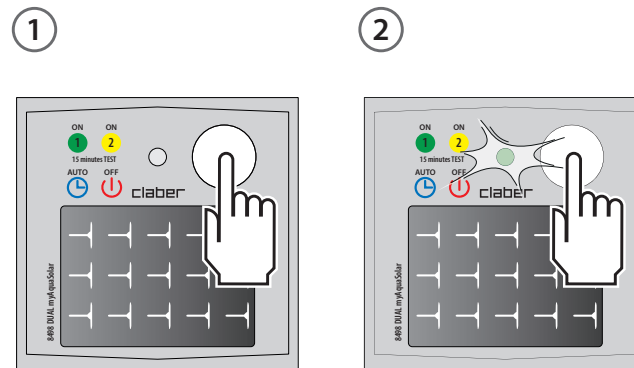


Premendo sull'indicazione della durata irrigazione è possibile selezionare la durata dell'irrigazione manuale. Per far iniziare l'irrigazione premere AVVIA. È possibile interrompere l'irrigazione manuale prima del suo completamento premendo FERMA.



## 7. Programmazione manuale da programmatore

L'irrigazione manuale può essere effettuata da app myAquaSolar o direttamente da programmatore. Per attivare l'irrigazione manuale da programmatore premere più volte il pulsante di Dual myAquaSolar finché il LED lampeggia di verde o di giallo in base alla linea desiderata. In questo caso si avvierà un'irrigazione

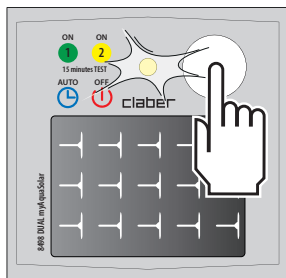




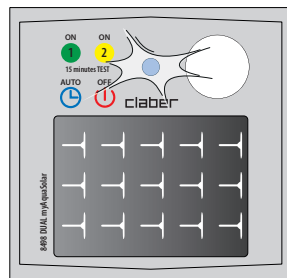
## USO

manuale di 15 minuti sulla linea scelta. Per interromperla prima del suo completamento, premere più volte il tasto del programmatore per impostare lo stato desiderato: irrigazione automatica attiva (lampeggio LED blu) o irrigazione automatica non attiva (lampeggio LED rosso).

3



4



## DOMANDE FREQUENTI

### L'icona Bluetooth® rimane grigia.

Cause:

- in fase di ASSOCIAZIONE è stato inserito il codice numerico (PIN) errato. Da app eliminare il programmatore. Ripetere l'ASSOCIAZIONE.
- il programmatore è scarico e il pannello fotovoltaico non illuminato. Portare il programmatore alla luce del sole e ritentare la comunicazione.
- presenza di barriere o distanza troppo elevata tra smartphone e programmatore. Assicurandosi di aver attivato la funzione Bluetooth® sul proprio smartphone portarsi più vicino al programmatore e ritentare la comunicazione.

### Come si elimina un programmatore da app myAquaSolar?

Dalla schermata principale dell'app aprire il menù e selezionare il programmatore che si desidera eliminare, quindi premere il tasto Elimina programmatore.

### Cosa succede se elimino un programmatore da app myAquaSolar?

Un programmatore eliminato da app continua le irrigazioni automatiche programmate ma non apparirà più nella schermata principale dell'app.

### Le irrigazioni non partono.

Verificare che:

- il rubinetto sia aperto;
- il programmatore non sia nello stato di carica iniziale;
- il programmatore sia sufficientemente carico;
- l'interruttore Irrigazione automatica sia in On;
- i programmi siano correttamente impostati e attivi.

### Le irrigazioni partono a un orario diverso rispetto a quello impostato da app myAquaSolar.

Il programmatore potrebbe essersi scaricato del tutto perdendo data e ora. Per aggiornare automaticamente data e ora avvicinarsi con lo smartphone entro 10 m e, dopo aver verificato sulla app che la sua icona Bluetooth® sia blu, selezionarlo. Verificare i programmi di irrigazione impostati.

### Il programmatore funziona solo in modalità manuale.

Se non viene utilizzato il Rain Sensor, assicurarsi che il connettore ponte sia correttamente inserito nell'alloggiamento. Se il Rain Sensor è in uso, verificare da app myAquaSolar se è in stato di pioggia (ombrello blu sulla scheda programmatore). Se non ci sono le condizioni per cui il Rain Sensor sia in stato di pioggia, verificare che il suo collegamento sia stato eseguito correttamente.

## DOMANDE FREQUENTI

### **Posso interrompere un'irrigazione manuale prima della sua fine?**

Sì, selezionando il programmatore da app myAquaSolar e premendo successivamente FERMA dalla pagina Irrigazione manuale, oppure direttamente da programmatore, premendo più volte il pulsante fino a impostare lo stato finale desiderato: irrigazione automatica attiva (lampeggio LED blu) o irrigazione automatica non attiva (lampeggio LED rosso).

### **Posso interrompere un'irrigazione automatica prima della sua fine?**

Sì, selezionando il programmatore da app myAquaSolar e premendo successivamente FERMA dalla pagina Irrigazione manuale, oppure direttamente da programmatore, premendo più volte il pulsante fino a impostare lo stato finale desiderato: irrigazione automatica attiva (lampeggio LED blu) o irrigazione automatica non attiva (lampeggio LED rosso).

### **Posso avere contemporaneamente irrigazioni automatiche e manuali?**

No. Durante le attività manuali vengono interrotte e disabilitate quelle automatiche.

### **Mentre è in corso un'irrigazione manuale su una linea, posso avviare un'irrigazione manuale su un'altra linea?**

Sì, ma la seconda irrigazione manuale chiuderà la linea che era precedentemente aperta.

### **Posso resettare il programmatore?**

Sì è possibile. Prima di eseguire un reset assicurarsi di essere in una zona luminosa per permettere il riavvio del programmatore. Non eseguire mai un reset quando il programmatore sta irrigando: il flusso d'acqua potrebbe non arrestarsi. Per resettare il programmatore tenere premuto il suo pulsante per 20-30 secondi, finché il LED smette di lampeggiare. Premere nuovamente il pulsante per verificare l'accensione del LED. L'ora, la data e i programmi di irrigazione precedenti al reset vengono mantenuti.

### **Posso controllare il programmatore da più smartphone?**

Sì è possibile. Eseguire la procedura di associazione su ciascuno smartphone. Se da app è stato assegnato un nome al programmatore e alle sue linee, è necessario ripetere questa operazione su ciascuno smartphone.

Attenzione: evitare di collegarsi contemporaneamente con 2 o più smartphone allo stesso programmatore.

## SMALTIMENTO



Il simbolo in questione applicato sul prodotto o sulla confezione indica che il prodotto non deve essere considerato come un normale rifiuto domestico, ma deve essere portato nel punto di raccolta appropriato per il riciclaggio di apparecchiature elettriche ed elettroniche. Provvedendo a smaltire questo prodotto in modo appropriato si contribuisce ad evitare potenziali conseguenze negative, che potrebbero derivare da uno smaltimento inadeguato. Per informazioni più dettagliate sul riciclaggio di questo prodotto, contattare l'ufficio comunale, il servizio locale di smaltimento rifiuti o il negoziante da cui è stato acquistato.

## DICHIARAZIONE DI CONFORMITÀ



Claber S.P.A. Via Pontebbana, 22  
33080 Fiume Veneto - Pordenone  
Italy

Assumendone la piena responsabilità dichiariamo che il prodotto

### 8498 - Dual myAquaSolar

è conforme alle direttive europee e britanniche applicabili, come da Dichiarazioni di Conformità consultabili al link:



[www.claber.com/conformity/](http://www.claber.com/conformity/)

Fiume Veneto, 12/2023

Managing Director Claber S.P.A.  
Ing. Gian Luigi Spadotto

## CONDIZIONI GARANZIA

L'apparecchio è garantito per 3 anni dalla data di acquisto che sarà certificata dalla fattura, ricevuta o scontrino fiscale rilasciato all'atto di acquisto e che deve essere conservato. Claber garantisce che il prodotto è esente da difetti di materiale o di fabbricazione.

Entro il periodo di 3 anni dalla data di consegna al consumatore, Claber provvederà senza addebito alla riparazione o alla sostituzione di parti del prodotto riconosciute difettose.

La garanzia decade in caso di:

- mancanza di uno dei giustificativi fiscali;
- uso o manutenzione diversi da quelli specificati;
- manipolazioni/manomissioni di personale non autorizzato;
- errori di installazione del prodotto;
- danni derivanti da agenti atmosferici o da contatto con agenti chimici.

Claber non accetta alcuna responsabilità per prodotti non dalla stessa fabbricati, anche se usati in combinazione con i propri.

La merce viaggia interamente a carico e a rischio e pericolo del proprietario. L'assistenza è data dai Centri Assistenza autorizzati Claber.

## NOTA PIÙ DI PAGINA MARCHI

App Store è un marchio registrato di Apple Inc.

Android, Google Play e il logo di Google Play sono marchi registrati di Google LLC.

Il marchio e il logo Bluetooth® sono marchi registrati di Bluetooth SIG, Inc. e sono usati su licenza da parte di Bluetooth SIG, Inc.

Claber S.P.A. non rivendica alcun diritto sui marchi di terzi elencati.

CLABER SPA - Via Pontebbana, 22  
33080 Fiume Veneto PN - Italy  
Tel. +39 0434 958836 - Fax +39 0434 957193  
info@claber.com - www.claber.com

Represented in UK by:  
Authorised rep Compliance Ltd., ARC House,  
Thurnham, Lancaster, LA2 0DT, UK.

The Claber logo consists of the word "claber" in a bold, lowercase, sans-serif font. The letters are white with a black outline, set against a solid orange rectangular background. A small registered trademark symbol (®) is located at the bottom right of the letter 'r'.

claber®