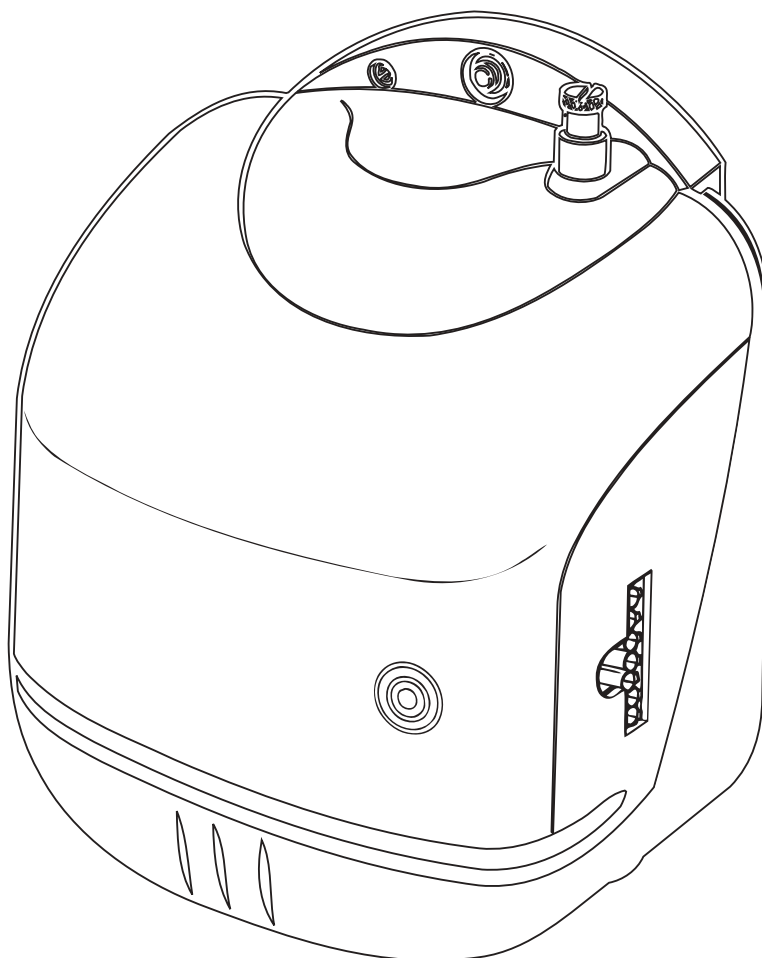


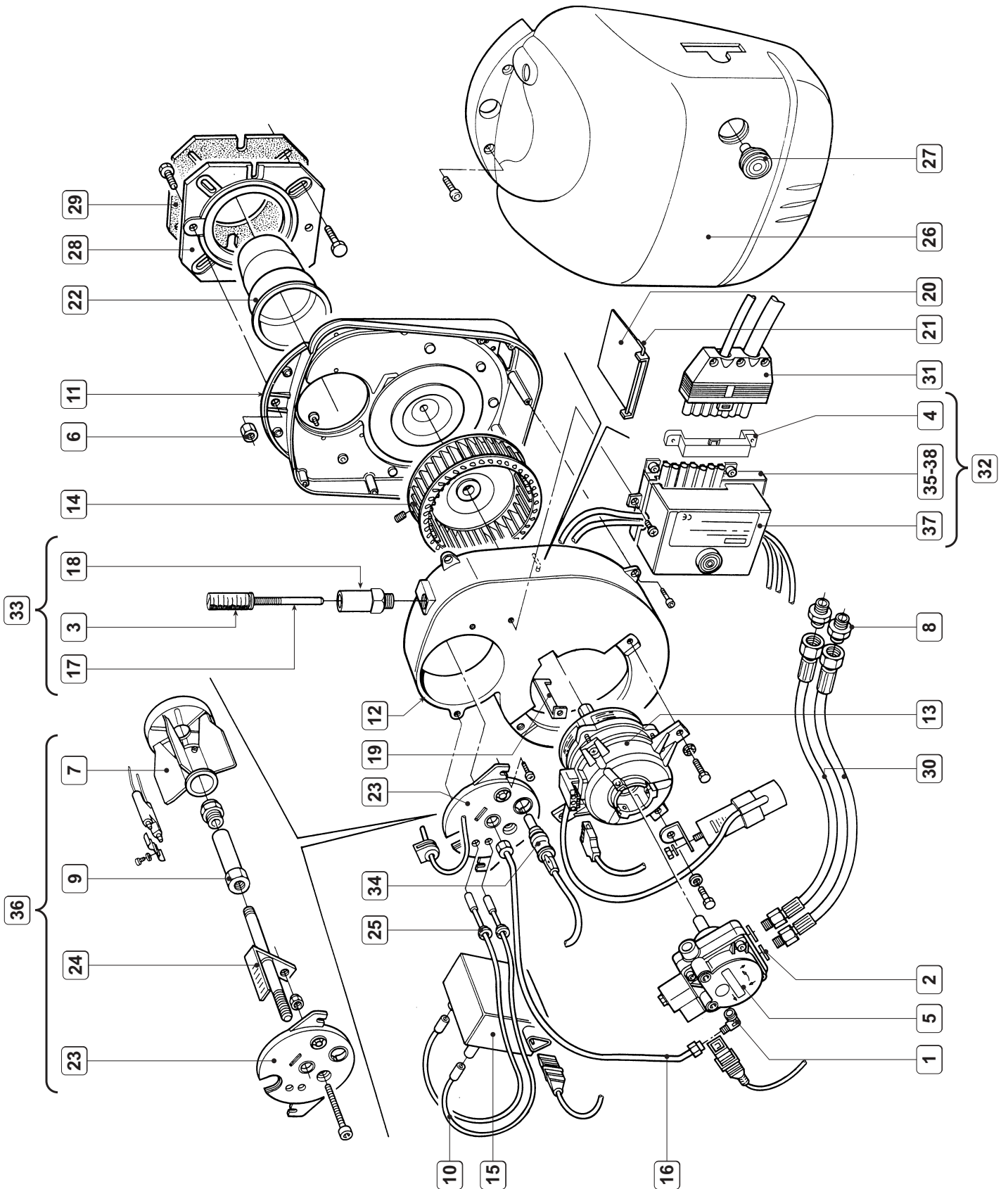


SUN G10

- LISTA PEZZI DI RICAMBIO
- SPARE PART LIST
- ERSATZSTEILE
- LISTE PIECES DETACHES
- LISTA PIEZAS DE REPUESTO



CODICE	EDIZIONE	MERCATO	VISTO
30R0524/0	05 - 02	IT - ES



Pos.	Codice	Descrizione
1	33400890	Gomito 1/8M Raccordo Ø4
2	33700930	Rosetta Øi 13,5 - Øe 18x2
3	35602140	Bussola graduata
4	35602260	Coperchio supporto apparecchiatura
5	35600920	Pompa mod. AS47A 1564 IP 0500
6	35601000	Dado M8
7	35602350	Deflettore 80/22 8 Tagli
8	35601560	Nipplo 3/8" - 1/4"
9	35602070	Portaugello polverizzatore
10	35601621	Cavo con resistenza lg. 330
11	35602390	Scudo bruciatore
12	35602400	Coclea bruciatore
13	35602320	Motore rotazione oraria 90W
14	35602330	Ventola bruciatore 160x72 F. 12,7 RSX
15	35601710	Trasformatore Brahma art. TP2STPAF 55VA
16	35601720	Tubo alimentazione gasolio
17	35602160	Albero regolazione aria
18	35602130	Bussola per albero
19	35602410	Deflettore aria
20	35602420	Serranda aria
21	35602431	Perno serranda aria
22	35602360	Boccaglio D. 100X140
23	35602310	Coperchio coclea
24	35602440	Albero polverizzatore
25	35601820	Passacavo elettrodi
26	35602450	Cofano bruciatore
27	35602270	Pulsante riarmo
28	35601850	Flangia
29	35601860	Guarnizione flangia
30	35602040	Flessibile ST6 1/4" FC - 1/4" MG lg. 900
31	36503600	Connettore M. 7P
32	38900420	Gruppo apparecchiatura "LOA 24"
33	38900000	Gruppo albero regolazione aria
34	35600850	Fotoresistenza QRB1B-A033B40B
35	35605820	Basetta art. AGK11 L.&G.
36	38900430	Gruppo polverizzatore
37	35600820	Controllo fiamma "LOA 24"
38	35602250	Supporto apparecchiatura