

ESPLOSO RICAMBI
CALDAIE MURALI

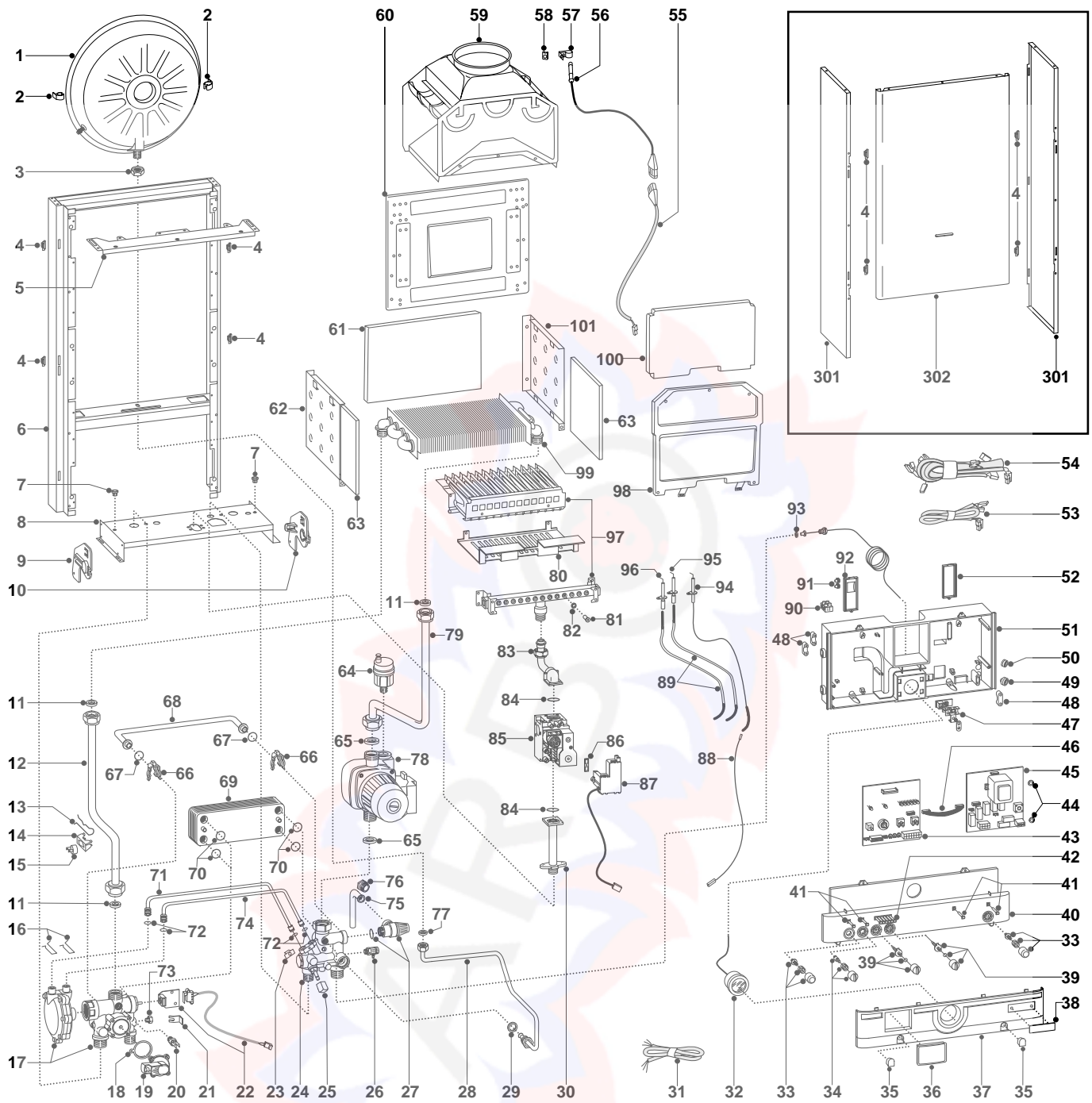
Modelli

A 23 MI

Edizione 2 datata 1 Maggio 2000

Revisione 1 datata 24 Agosto 2000





ER2000210013002010

MODELLO CALDAIA	ALIMENTAZIONE A GAS	VALIDITA' DA MATRICOLA	RIF.
A 23 MI	METANO	2320008300159	A
A 23 MI	GPL	2320008300159	B

PART.	CODICE	DESCRIZIONE	RIF.	NOTE
1	573294	Vaso espansione		
2	999679	Gancio vaso espansione		21
3	573244	Controdado da 3/8"		
4	574302	Gancio mantellatura		
5	572984	Staffa sostegno mantello		
6	-----	Telaio		11
7	570772	Passacavo		
8	-----	Supporto gruppo idraulico		11
9	998042	Staffa supporto gruppo idraulico sx		
10	998041	Staffa supporto gruppo idraulico dx		
11	573520	Guarnizione acqua-gas 3/4"		
12	997201	Tubo scambiatore principale/gruppo 3 vie		
13	998043	Molla termostato 103°C		
14	997224	Molla fissaggio termostato a contatto		
15	997206	Termostato a contatto 103°		
16	573809	Molla tubi venturi acqua		
17	998069	Gruppo mandata 3 vie per valvola pressostatica		
18	571547	Membrana pressostato differenziale circolatore		
19	998099	Pressostato consenso circolatore		
20	569236	Sonda temperatura Govegas		
21	573824	Clips		
22	998921	Micro sanitario		
23	571838	Squadretta fissaggio tubi		
24	998071	Gruppo ritorno mista		
25	571559	Manopola rubinetto riempimento		
26	573727	Valvola scarico acqua		
27	573172	Valvola sicurezza 3 Bar 1/2"		
28	573311	Tubo vaso espansione		
29	573528	Guarnizione acqua-gas 1/2"		
30	997202	Tubo entrata gas		
31	998012	Cavo alimentazione		
32	571649	Idrometro circolare		
33	997250	Kit pulsante sblocco On/Off		
34	997252	Kit selettore estate/inverno		
35	997049	Tappo assistenza		
36	997055	Coperchio vano timer		
37	997054	Coperchio frontalino assistenza		
38	997048	Portamarchio		
39	997251	Kit manopola regolazione		
40	999566	Coperchio frontalino		22
41	572913	Mascherina 1 led		
42	572912	Mascherina 6 led		
43	953770	Scheda EX C-MI/FFI ASIC		
44	569711	Rondella Nylon D.10		
45	952970	Scheda EI A-MI/P ASIC		
46	952610	Cavo schede elettroniche		
47	-----	Morsettiera		11
48	571562	Fermacavo		
49	569458	Passacavo siliconico d=2		
50	573534	Passacavo DG 7,5 chiuso		
51	-----	Portastrumenti		11
52	569713	Coperchio passacavi dx		
53	998104	Cablaggio bassa tensione		
54	574272	Cablaggio alta tensione		
55	573186	Cavo sonda fumi		
56	573016	Sonda fumi		
57	573349	Molla fissaggio sonda fumi		
58	570717	Prestola		
59	573983	Cappa fumi		
60	-----	Schienale camera di combustione		11
61	998132	Fibra ceramica posteriore		
62	573243	Camera di combustione laterale sx		
63	998128	Fibra ceramica laterale		
64	564254	Valvola sfogo aria aut. 3/8"		
65	569387	Guarnizione acqua-gas 1"		

PART.	CODICE	DESCRIZIONE	RIF.	NOTE
66	998064	Molla tubo by-pass		
67	998077	Guarnizione O-ring 3037		
68	998065	Tubo by-pass		
69	571646	Scambiatore a piastre		
70	573825	Guarnizione O-ring scambiatore sanitario		
71	573086	Tubo segnale positivo valvola pressostatica		
72	571807	Guarnizione O-ring 20-18		
73	570615	Tappo in ottone 1/8"		
74	573087	Tubo segnale negativo valvola pressostatica		
75	573176	Tubo scarico valvola sicurezza		
76	998567	Ghiera tubo valvola sicurezza 1/2"		
77	573521	Guarnizione acqua-gas 3/8"		
78	997008	Circolatore normale con disareatore H3		
79	572908	Tubo scambiatore principale/circolatore		
80	999411	Schermo protezione componenti		23
81	570248	Ugello bruciatore principale 1,25	A	
81	570251	Ugello bruciatore principale 0,72	B	
82	572138	Rondella ugello		
83	574194	Tubo uscita gas		
84	571965	Guarnizione O-ring 13		
85	999089	Valvola gas SIT 845 SIGMA		
86	574279	Guarnizione IP44 NAC 504		
87	574233	Accenditore cablato		
88	571657	Cavo scheda elettrodo di rilevazione		
89	571662	Cavo elettrodo accensione		
90	571787	Morsettiera 2 poli		
91	569720	Passacavo chiuso		
92	569714	Coperchio passacavi sx		
93	569390	Guarnizione acqua-gas 1/4"		
94	573441	Elettrodo rilevazione con staffa		
95	569560	Elettrodo accensione con staffa dx		
96	569561	Elettrodo accensione con staffa sx		
97	572271	Bruciatore 13 rampe MET	A	
97	572277	Bruciatore 13 rampe GPL	B	
98	572647	Camera combustione anteriore		
99	998138	Scambiatore principale		
100	998131	Fibra ceramica anteriore		
101	573242	Camera di combustione laterale dx		
301	997267	Mantello laterale completo		
302	997720	Mantello frontale completo		
371	569281	Kit trasformazione METANO (15+1) G20		12
372	569282	Kit trasformazione GPL (15+1) G31		12

NOTE	DESCRIZIONE
11	Non fornito come ricambio
12	Non illustrato
21	Sostituisce il codice 999228 - da matricola 2320014300001 - migliona
22	Sostituisce il codice 997056 - da matricola 2320015300001 - migliona
23	Sostituisce il codice 999113 - da matricola 2320014300001 - migliona

NOTIZIE UTILI

Impiego del presente documento

Lo scopo del presente documento "ESPLOSO RICAMBI CALDAIE MURALI" è quello di permettere un agevole ed univoca individuazione del ricambio occorrente per sostituire un'analoga parte difettosa del prodotto.

L'illustrazione e l'elenco ricambi sono relativi esclusivamente ai modelli indicati nella tabella riportata in calce all'illustrazione.

L'elenco ricambi permette di individuare:

- la posizione in figura di ogni particolare fornibile come ricambio (colonna "PART.");
- il codice con il quale il ricambio va richiesto in Ditta;
- la descrizione sintetica del ricambio;
- l'applicabilità del ricambio a specifici modelli (colonna "RIF."). Se la casella è bianca, il ricambio è applicabile a tutti i modelli a cui l'esploso si riferisce;
- eventuali note.

Come richiedere il ricambio

Le parti di ricambio vanno ordinate specificando il codice, la quantità, l'indirizzo e la ragione sociale del richiedente.

L'ordine deve essere spedito via fax alla MTS S.P.A., utilizzando il seguente numero:

0732-626473 (FAX)

Come contattare il Servizio Assistenza Tecnica MTS S.P.A.

Il Servizio Assistenza Tecnica MTS S.P.A. ha una organizzazione dedicata al supporto per la soluzione dei problemi tecnici del prodotto CALDAIE MURALI. I Centri Assistenza Tecnica possono utilizzare tale servizio telefonando ai numeri:

**071-7100594
800-217718**

Merloni
TermoSanitari ^{spa}

Servizio Assistenza Tecnica
via Pascoli, 1
60044 FABRIANO (AN)