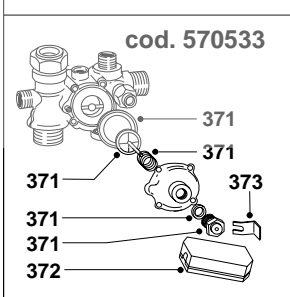
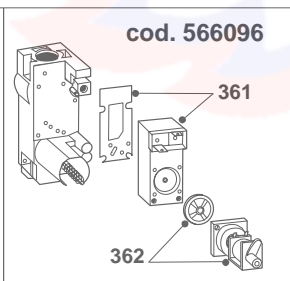
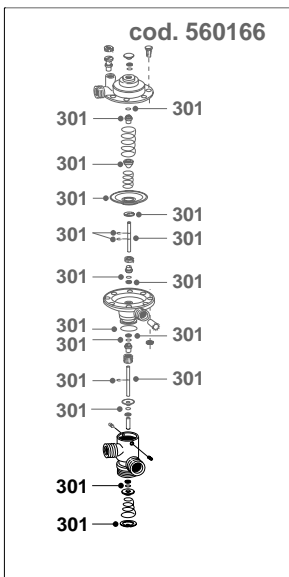
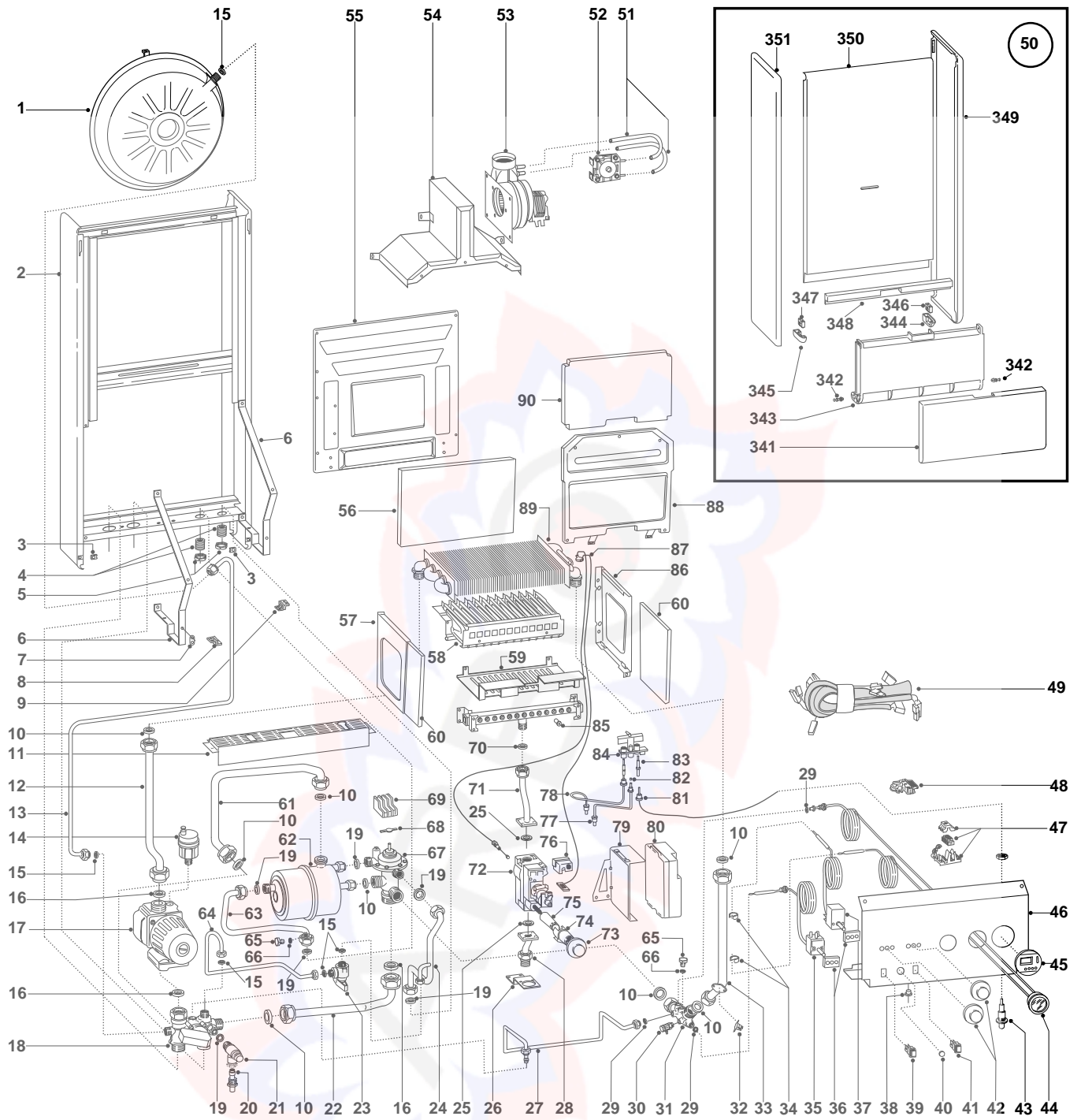


ESPLOSO RICAMBI
CALDAIE MURALI A GAS
Modelli
META 20 MSF C

Edizione 1 datata 1 Dicembre 1995





MODELLO CALDAIA	ALIMENTAZ. A GAS	VALIDITA' DA MATRICOLA	RIF.
META 20 MSF C	METANO	95030912	A
META 20 MSF C	G.P.L.	95051629	B

PART.	CODICE	DESCRIZIONE	RIF.	NOTE
1	564492	Vaso espansione		
2	-----	Telaio		11
3	570717	Prestola		
4	573531	Nipples 1/2" ottone		
5	573530	Controdado 1/2"		
6	569407	Staffa frontalino		
7	-----	Piastrino simbolo massa		11
8	569192	Cerniera frontalino sx		
9	566093	Cerniera frontalino dx		
10	573520	Guarnizione acqua-gas 3/4"		
11	570531	Griglia in plastica		
12	570448	Tubo scambiatore principale/circolatore		
13	570575	Tubo vaso espansione		
14	564254	Valvola sfogo aria aut. 3/8"		
15	573521	Guarnizione acqua-gas 3/8"		
16	569387	Guarnizione acqua-gas 1"		
17	570733	Circolatore standard con disaeratore C.E.		
18	570740	Gruppo distribuzione		
19	573528	Guarnizione acqua-gas 1/2"		
20	-----	Tubo scarico valvola sicurezza		11
21	571004	Valvola sicurezza 3 bar 1/2" senza att. idrometro		
22	570454	Tubo valvola pressostatica/gruppo distribuzione		
23	570562	Rubinetto carico		
24	570940	Tubo entrata acqua fredda		
25	565048	Guarnizione O-Ring per valvola gas		
26	569463	Staffa valvola gas		
27	570664	Tubo raccordo ottone gruppo distribuzione		
28	569418	Tubo entrata gas		
29	569390	Guarnizione acqua-gas 1/4"		
30	573727	Valvola scarico acqua		
31	570565	Raccordo scambiatore principale/valvola deviatrice		
32	573747	Termostato limite a 90°		
33	570449	Tubo scambiatore principale/raccordo multifunz.		
34	570543	Molla bulbo termostato		
35	564885	Termostato sanitario		
36	564976	Basetta dielettrica per termostati		
37	564945	Termostato a due stadi per riscaldamento		
38	-----	Passacavo		11
39	569424	Interruttore pulsante bipolare luminoso		
40	569422	Tappo pulsante luminoso sblocco		
41	569423	Interruttore pulsante unipolare		
42	569421	Manopola regolazione termostato		
43	573615	Pulsante accenditore piezoelettrico		
44	573586	Termoidrometro		
45	573694	Copriforo per interruttore orario		
46	571183	Frontalino		
47	-----	Morsettiera		11
48	569391	Fissacavo con morsetti		
49	571481	Impianto elettrico		
50	569428	Mantello completo		
51	573576	Tubo silicone		
52	573579	Pressostato aria		
53	573639	Attivatore tiraggio fumi		
54	573718	Cappa fumi		
55	-----	Schienale camera di combustione		11
56	573723	Fibra ceramica posteriore		
57	570474	Camera combustione laterale sx		
58	570509	Brucciatoe principale	A	
58	570510	Brucciatoe principale	B	
59	-----	Schermo bruciatoe		11
60	573720	Fibra ceramica laterale		
61	570453	Tubo scambiatore secondario/gruppo distribuzione		
62	566098	Scambiatore secondario		
63	570640	Tubo uscita acqua calda		
64	570643	Tubo rubinetto/mandata impianto		

PART.	CODICE	DESCRIZIONE	RIF.	NOTE
65	570615	Tappo in ottone 1/8"		
66	-----	Guarnizione O-ring		11
67	560166	Valvola deviatrice pressostatica 90° senza micro		
68	569384	Piattello 3 micro valvola pressostatica		
69	560146	Squadretta 3 micro valvola pressostatica		
70	565068	Guarnizione gas 3/4"		
71	569450	Tubo valvola gas/bruciatore		
72	566096	Valvola gas		
73	569483	Manopola valvola gas		
74	569344	Guida pulsante valvola gas		
75	573638	Pulsante valvola gas		
76	573637	Coprimorsetto valvola gas		
77	570486	Tubo gas bruciatore pilota		
78	564961	Termocoppia		
79	569493	Piastra fissaggio scheda		
80	920150	Scheda CAME MF CE		
81	569829	Cavo accensione piezo		
82	573652	Ugello bruciatore pilota 0,27	A	
82	573654	Ugello bruciatore pilota 0,22	B	
83	570475	Elettrodo di accensione		
84	570644	Bruciatore pilota		
85	570248	Ugello bruciatore principale 1,25	A	
85	570251	Ugello bruciatore principale 0,72	B	
86	570473	Camera combustione laterale dx		
87	564244	Cavo ecosplit termostato 105°		
88	569381	Camera combustione anteriore		
89	569487	Scambiatore principale		
90	573721	Fibra ceramica anteriore		
301	573603	Kit manutenzione valvola deviatrice pressostatica		
331	569282	Kit trasformazione GPL (15+1) G31		12
332	569281	Kit trasformazione METANO (15+1) G20		12
341	569469	Pannello chiusura comandi		
342	569470	Perni cerniera		
343	569471	Carena pannello chiusura comandi		
344	569472	Basetta per cerniera dx		
345	569473	Basetta per cerniera sx		
346	569474	Cerniera dx nylon		
347	569475	Cerniera sx nylon		
348	569476	Inserto con sede sfera		
349	569477	Pannello laterale destro		
350	569478	Pannello anteriore		
351	569479	Pannello laterale sinistro		
361	573600	Operatore		
362	569183	Modureg Multigas		
371	570714	Kit manutenzione gruppo distribuzione		
372	570713	Microinterruttore completo		
373	573824	Clips		

NOTE	DESCRIZIONE
11	Non prevista la fornitura come ricambio
12	Non illustrato