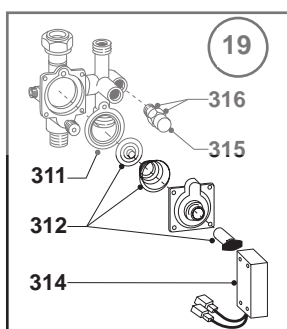
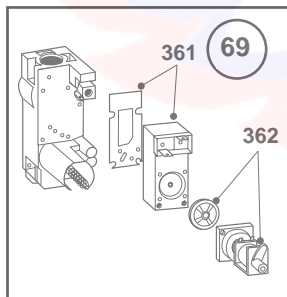
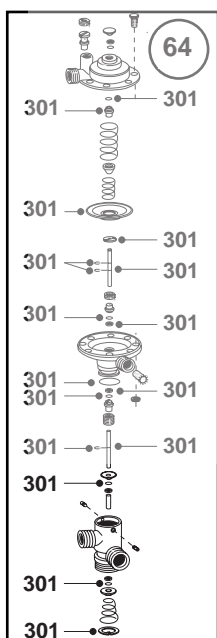
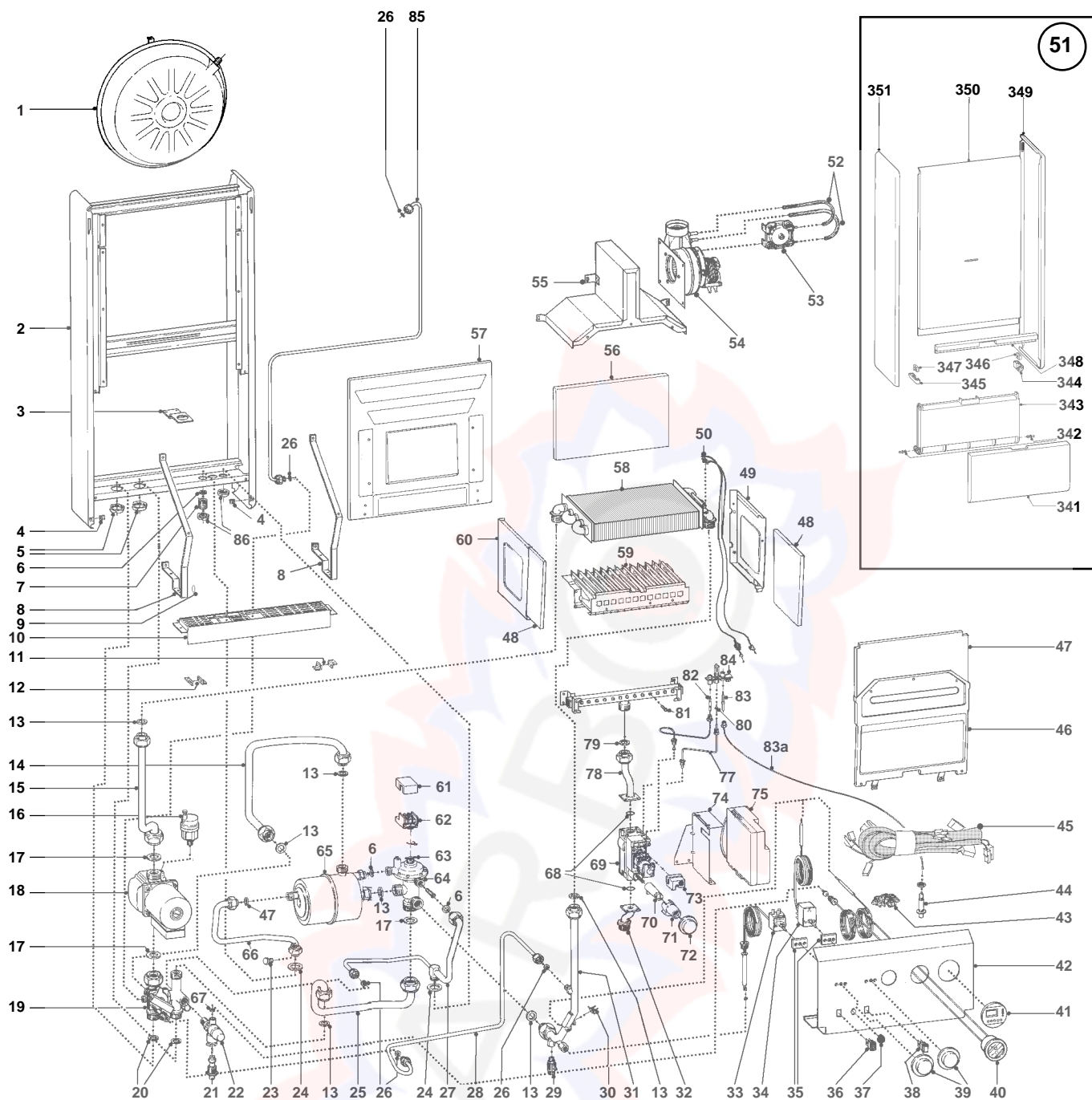


ESPLOSO RICAMBI
CALDAIE MURALI A GAS
mod. **META 20 MSF**

E d i z i o n e 2 d a t a t a M A R Z O 1 9 9 4





MODELLO CALDAIA	ALIMENTAZ. GAS	VALIDITA' DA MATRICOLA	RIF.
META 20 MSF	METANO	93092623	A
META 20 MSF	G.P.L.	93100496	B

PART .	CODICE	DESCRIZIONE	RIF.	NOTE
1	564492	Vaso espansione		
2	-----	Telaio		1
3	569463	Staffa valvola gas		
4	565128	Prestola		
5	573523	Controdado 3/4"		
6	573528	Guarnizione in fibra 1/2"		
7	573531	Nipples ottone 1/2"		
8	569407	Staffa frontalino		
9	-----	Piastrino simbolo massa		1
10	569408	Griglia in plastica		
11	566093	Cerniera frontalino DX		
12	569192	Cerniera frontalino SX		
13	573520	Guarnizione in Fibra 3/4"		
14	569452	Tubo scambiatore gruppo mut		
15	569410	Tubo batteria circolatore		
16	564254	Valvola sfogo aria 3/8"		
17	569387	Guarnizione in fibra 1"		
18	589146	Circolatore standard con disareatore		2
19	560167	Gruppo distribuzione SFW01		
20	569413	Guarnizione giunti 3/4"		
21	-----	Tubo scarico valvola di sicurezza		1
22	564250	Valvola sicurezza 3 bar 1/2" m/f		
23	569489	Tappo ottone 1/8" M		
24	569415	Guarnizione giunti 1/2"		
25	569416	Tubo pressostatica gruppo mut		
26	573521	Guarnizione in fibra 3/8"		
27	569417	Tubo entrata acqua fredda		
28	569419	Tubo pressostato mandata impianto		
29	573727	Valvola scarico manuale		
30	573747	Termostato limite a contatto 90i		
31	569491	Tubo batteria pressotatica		
32	569418	Tubo entrata gas		
33	564885	Termostatosanitario		
34	564945	Termostato riscaldamento 2 stadi		
35	564976	Basetta dielettrica per termostati		
36	569424	Interruttore a pulsante bipolare luminoso		
37	569422	Tappo per pulsante luminoso di sblocco		
38	569423	Interruttore a pulsante unipolare		
39	569421	Manopola regolazione termostati		
40	573586	Termoidrometro attacco 1/4"		
41	573694	Copriforo interruttore orario		
42	569504	Frontalino M		
43	569391	Fissacavo con morsetti		
44	593615	Accenditore piezoelettrico		
45	569500	Impianto elettrico		
46	569381	Camera combustione : anteriore		
47	573721	Fibra ceramica : anteriore		
48	573720	Fibra ceramica : laterale		
49	569379	Camera combustione : laterale DX		
50	564244	Cavo ecosplit + termostato		
51	569428	Mantello completo		
52	573576	Tubo silicone pressostato aria		

PART.	CODICE	DESCRIZIONE	RIF.	NOTE
53	573579	Pressostato aria		
54	573639	Attivatore di tiraggio		
55	573718	Cappa fumo		
56	573723	Fibra ceramica: posteriore		
57	-----	Schienale camera di combustione		1
58	569487	Scambiatore primario		
59	569444	Bruciatore principale	A	
59	569512	Bruciatore principale	B	
60	569378	Camera combustione : laterale SX		
61	569385	Coperchio valvola pressostatica		
62	560146	Squadretta tre micro valvola pressostatica		
63	569384	Piattello spingi micro		
64	560166	Valvola deviatrice pressostatica		
65	566098	Scambiatore secondario		
66	569453	Tubo uscita acqua calda		
67	569390	Guarnizione in fibra 1/4"		
68	565048	Guarnizione O-Ring 4106		
69	566096	Valvola gas V4600 N 2022		
70	573638	Pulsante valvola gas		
71	569344	Guida pulsante valvola gas		
72	569483	Manopola regolazione valvola gas		
73	573637	Coprimorsetto valvola gas		
74	-----	Piastra fissaggio scheda CAME		1
75	691130	Scheda CAME M fumi		
76	573581	Molla a nastro		
77	569488	Tubo bruciatore pilota		
78	569450	Tubo valvola gas bruciatore		
79	565068	Guarnizione gas 3/4"		
80	573652	Ugello bruciatore pilota 0,27	A	
80	573654	Ugello bruciatore pilota 0,22	B	
81	570251	Ugello bruciatore principale 0,72	B	
81	570248	Ugello bruciatore principale 1,25	A	
82	564961	Termocoppia attacco ASA		
83	569587	Elettrodo accensione		3
83a	569829	Cavo per elettrodo accensione		3
84	573728	Bruciatore pilota		
85	569409	Tubo vaso espansione		
86	573530	Controdado 1/2"		
301	573603	Kit manutenzione valvola deviatrice pressostatica		
311	560144	Membrana pressostato		2
312	569643	Kit ricambio gruppo Mut (piattello-molla-pistoncino)		3
314	560143	Gruppo micro con magnete x SFM		
315	560142	Gruppo rubinetti x SFM		
316	569401	Kit guarnizioni per rubinetto di riempimento		
331	569282	Kit Trasformazione GPL (15+1)		
332	569281	Kit Trasformazione Metano (15+1)		
341	569469	Pannello chiusura comandi		
342	569470	Perni cerniera		

PART.	CODICE	DESCRIZIONE	RIF.	NOTE
343	569471	Carena pannello chiusura comandi		
344	569472	Basetta x cerniera DX		
345	569473	Basetta x cerniera SX		
346	569474	Cerniera nylon DX		
347	569475	Cerniera nylon SX		
348	569476	Inserto con sede sfera		
349	569477	Pannello laterale DX		
350	569478	Pannello anteriore		
351	569479	Pannello laterale SX		
361	573600	Operatore Honeywell		
362	569183	Modureg multigas		

NOTE	DESCRIZIONE
1	Non prevista la fornitura come ricambio
2	Variato codice per correggere precedente errore di stampa.
3	Variato codice a seguito modifica. Il nuovo particolare è intercambiabile col precedente.