



ESPLOSO RICAMBI
CALDAIE MURALI

Modelli

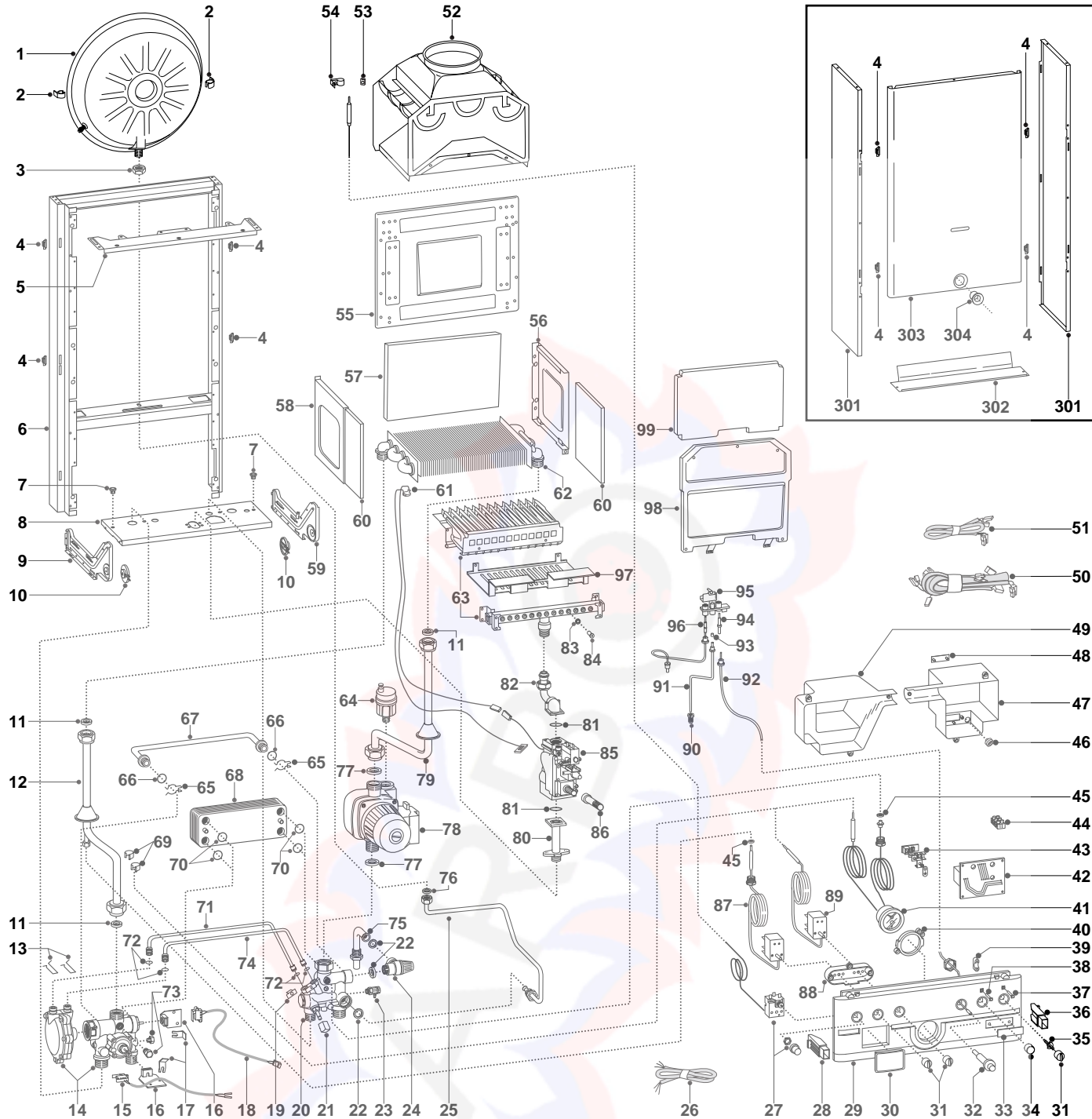
NEW BASIC 23 M

NEW EDY 23 M

NEW SC 23 M

Edizione 1 datata 15 Gennaio 1999





MODELLO CALDAIA	ALIMENTAZIONE A GAS	VALIDITA' DA MATRICOLA	RIF.
NEW BASIC 23 M	METANO	9830300533	A
NEW BASIC 23 M	GPL	9830300723	B
NEW EDY 23 M	METANO	9830300533	C
NEW EDY 23 M	GPL	9830300723	D
NEW SC 23 M	METANO	9830300533	E
NEW SC 23 M	GPL	9830300723	F

PART.	CODICE	DESCRIZIONE	RIF.	NOTE
1	573294	Vaso espansione		
2	573310	Inserito per vaso espansione		
3	573244	Controdado da 3/8"		
4	574302	Gancio mantellatura		
5	572984	Staffa sostegno mantello		
6	-----	Telaio		11
7	570772	Passacavo		
8	-----	Supporto gruppo idraulico		11
9	574292	Staffa supporto idraulico sx		
10	571558	Cerniera a disco portastrumenti		
11	573520	Guarnizione acqua-gas 3/4"		
12	572961	Tubo scambiatore principale/gruppo 3 vie		
13	573809	Molla tubi venturi acqua		
14	572628	Gruppo mandata a 3 vie		
15	998060	Micro pressostato circolatore		
16	997719	Staffa porta micro		
17	573824	Clips		
18	998034	Micro cablato sanitario		
19	571838	Squadretta fissaggio tubi		
20	573341	Gruppo ritorno		
21	571559	Manopola rubinetto riempimento		
22	573528	Guarnizione acqua-gas 1/2"		
23	573727	Valvola scarico acqua		
24	573172	Valvola sicurezza 3 Bar 1/2"		
25	573311	Tubo vaso espansione		
26	998012	Cavo alimentazione		
27	571543	Termostato fumi 78°		
28	997753	Staffa portastrumenti sx		
29	997749	Coperchio frontale serigrafato		
30	997745	Coperchio vano timer "F"		
31	572963	Manopola		
32	997712	Accenditore piezo con cavo terra		
33	-----	Portamarchio		11
34	997716	Tappo riarmo		
35	998061	Alberino commutatore		
36	997752	Staffa portastrumenti dx		
37	997714	Mascherina 1 led		
38	997715	Tappo led		
39	571562	Fermacavo		
40	572895	Anello fissaggio termoidrometro		
41	571832	Termoidrometro		
42	953850	Scheda ET C-M		
43	-----	Morsettiera		11
44	573091	Morsettiera 3 poli		
45	569390	Guarnizione acqua-gas 1/4"		
46	569458	Passacavo siliconico d=2		
47	997747	Coperchio posteriore alimentazione		
48	997743	Tappo coperchio alimentazione		
49	997746	Coperchio posteriore termostati		
50	997725	Cablaggio alimentazione		
51	997726	Cablaggio controllo		
52	573983	Cappa fumi		
53	570717	Prestola		
54	571542	Molla fissa bulbo sonda fumi		
55	-----	Schienale camera di combustione		11
56	573242	Camera di combustione laterale dx		
57	573723	Fibra ceramica posteriore		
58	573243	Camera di combustione laterale sx		
59	574291	Staffa supporto idraulico dx		
60	573720	Fibra ceramica laterale		
61	571159	Cavo Ecosplit + termostato valvola gas SIT		
62	572749	Scambiatore principale		
63	572271	Brucciatores 13 rampe MET	A	
63	572277	Brucciatores 13 rampe GPL	B	
64	564254	Valvola sfogo aria aut. 3/8"		

PART.	CODICE	DESCRIZIONE	RIF.	NOTE
65	573808	Molla tubo by pass		
66	571449	Guarnizione O-ring		
67	573245	Tubo by-pass		
68	571646	Scambiatore a piastre		
69	571565	Molla fissaggio pressostato		
70	573825	Guarnizione O-ring scambiatore sanitario		
71	573086	Tubo segnale positivo valvola pressostatica		
72	571807	Guarnizione O-ring 20-18		
73	570615	Tappo in ottone 1/8"		
74	573087	Tubo segnale negativo valvola pressostatica		
75	573176	Tubo scarico valvola sicurezza		
76	573521	Guarnizione acqua-gas 3/8"		
77	569387	Guarnizione acqua-gas 1"		
78	997008	Circolatore normale con disareatore H3		
79	572908	Tubo scambiatore principale/circolatore		
80	573364	Tubo entrata gas		
81	565048	Guarnizione O-Ring per valvola gas		
82	573387	Tubo valvola gas/bruciatore principale		
83	572138	Rondella ugello		
84	570248	Ugello bruciatore principale 1,25		
84	570251	Ugello bruciatore principale 0,72		
85	571095	Valvola gas SIT		
86	998063	Prolunga pulsante valvola pilostatica		
87	997723	Termostato sanitario 2 stadi		
88	997751	Supporto termostati		
89	571830	Termostato riscaldamento 2 stadi		
90	569543	Raccordo pilota/valvola gas SIT		
91	573365	Tubo pilota		
92	997730	Cavo accensione piezo L.400		
93	573652	Ugello bruciatore pilota 0,27		
93	573654	Ugello bruciatore pilota 0,22		
94	570475	Elettrodo di accensione		
95	570514	Bruciatore pilota		
96	564961	Termocoppia		
97	572842	Schermo bruciatore		
98	572647	Camera combustione anteriore		
99	573721	Fibra ceramica anteriore		
301	997267	Mantello laterale completo		
302	997817	Carena		
303	997722	Mantello frontale completo		
304	997718	Mascherina pilostatica serigrafata		
361	569281	Kit trasformazione METANO (15+1) G20	12	
362	569282	Kit trasformazione GPL (15+1) G31	12	

NOTE	DESCRIZIONE
11	Non fornito come ricambio

NOTIZIE UTILI

Impiego del presente documento

Lo scopo del presente documento "ESPLOSO RICAMBI CALDAIE MURALI" è quello di permettere un agevole ed univoca individuazione del ricambio occorrente per sostituire un'analoga parte difettosa del prodotto.

L'illustrazione e l'elenco ricambi sono relativi esclusivamente ai modelli indicati nella tabella riportata in calce all'illustrazione.

L'elenco ricambi permette di individuare:

- la posizione in figura di ogni particolare fornibile come ricambio (colonna "PART.");
- il codice con il quale il ricambio va richiesto in Ditta;
- la descrizione sintetica del ricambio;
- l'applicabilità del ricambio a specifici modelli (colonna "RIF."). Se la casella è bianca, il ricambio è applicabile a tutti i modelli a cui l'esploso si riferisce;
- eventuali note.

Come richiedere il ricambio

Le parti di ricambio vanno ordinate specificando il codice, la quantità, l'indirizzo e la ragione sociale del richiedente.

L'ordine deve essere spedito via fax alla MTS S.P.A., utilizzando i seguenti numeri:

0732-626473 (FAX)

0732-628773 (FAX)

Come contattare il Servizio Assistenza Tecnica MTS S.P.A.

Il Servizio Assistenza Tecnica MTS S.P.A. ha una organizzazione dedicata al supporto per la soluzione dei problemi tecnici del prodotto CALDAIE MURALI. I

Centri Assistenza Tecnica possono utilizzare tale servizio telefonando ai numeri:

071-7100594

167-217718

2100137
31/12/98

Merloni
TermoSanitari ^{spa}

Servizio Assistenza Tecnica
via Pascoli, 1
60044 FABRIANO (AN)