

ESPLOSO RICAMBI  
CALDAIE MURALI

Modelli

**NEW BASIC 23 M**

**NEW EDY 23 M**

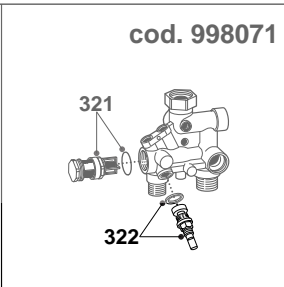
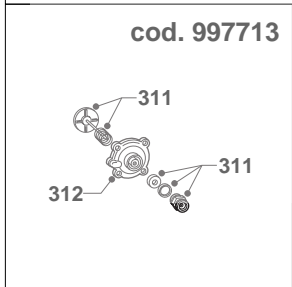
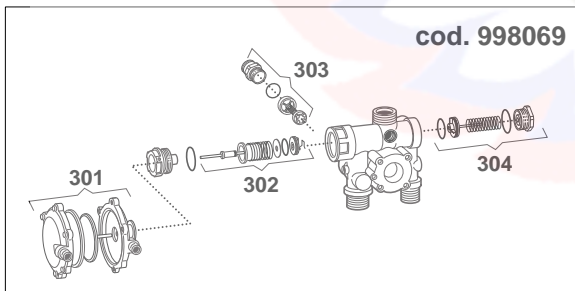
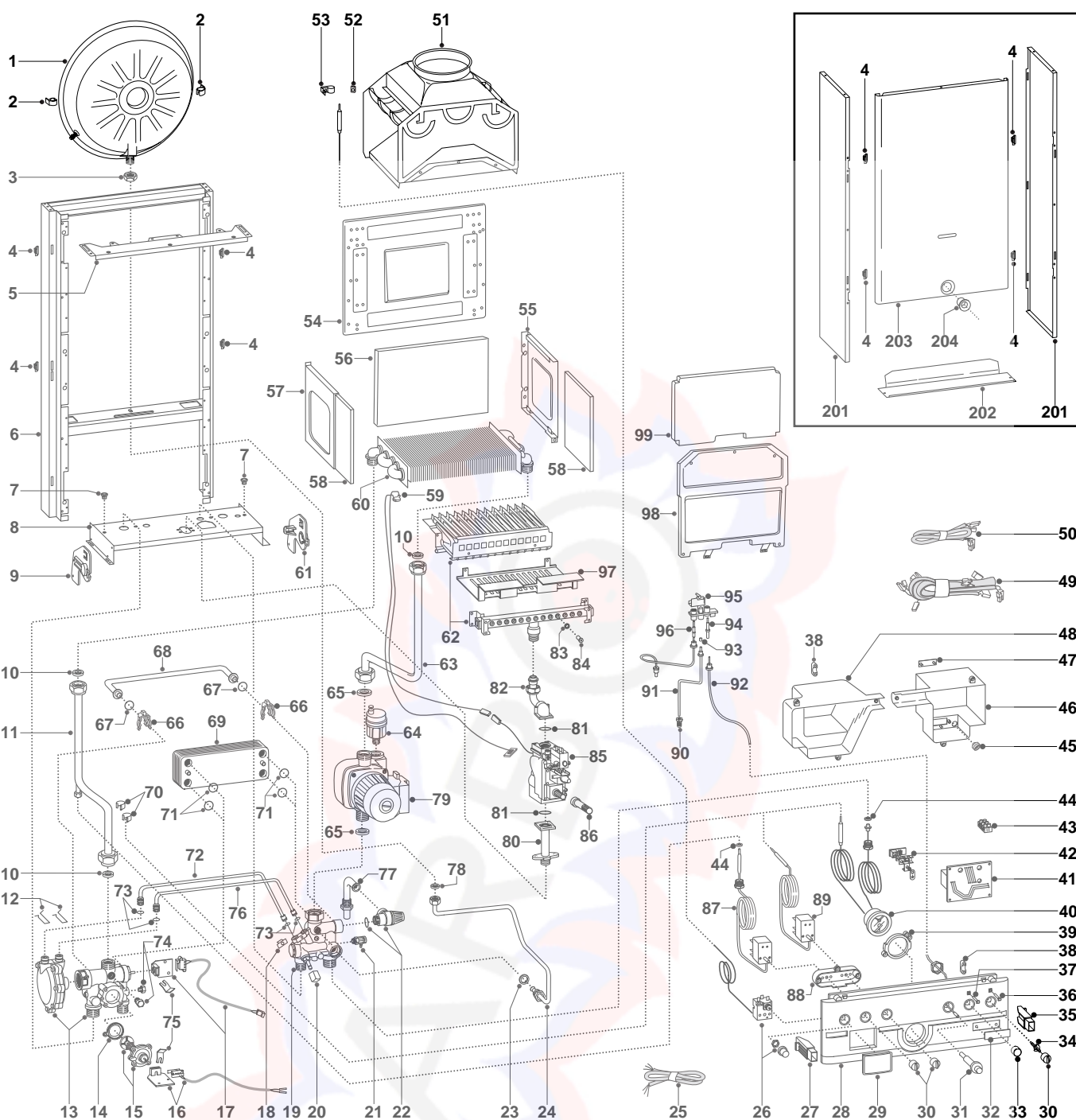
**NEW SC 23 M**

---

Edizione 2 datata 1 Giugno 1999

Revisione 1 datata 29 Agosto 2000





MODELLO CALDAIA	ALIMENTAZIONE A GAS	VALIDITA' DA MATRICOLA	RIF.
NEW BASIC 23 M	METANO	9915300596	A
NEW BASIC 23 M	GPL	9915300617	B
NEW EDY 23 M	METANO	9915300596	C
NEW EDY 23 M	GPL	9915300617	D
NEW SC 23 M	METANO	9915300596	E
NEW SC 23 M	GPL	9915300617	F

ER2000210013702010

<b>PART.</b>	<b>CODICE</b>	<b>DESCRIZIONE</b>	<b>RIF.</b>	<b>NOTE</b>
1	573294	Vaso espansione		
2	999679	Gancio vaso espansione		21
3	573244	Controdado da 3/8"		
4	574302	Gancio mantellatura		
5	572984	Staffa sostegno mantello		
6	-----	Telaio		11
7	570772	Passacavo		
8	-----	Supporto gruppo idraulico		11
9	998042	Staffa sx supporto gruppo idraulico		
10	573520	Guarnizione acqua-gas 3/4"		
11	572961	Tubo scambiatore principale/gruppo 3 vie		
12	573809	Molla tubi venturi acqua		
13	998069	Gruppo mandata 3 vie per valvola pressostatica		
14	571547	Membrana pressostato differenziale circolatore		
15	997713	Assieme pressostato Fugas		
16	998060	Micro pressostato riscaldamento/sanitario		
17	998100	Micro M5S L=560 completo		
18	571838	Squadretta fissaggio tubi		
19	998071	Gruppo ritorno mista		
20	571559	Manopola rubinetto riempimento		
21	573727	Valvola scarico acqua		
22	573172	Valvola sicurezza 3 Bar 1/2"		
23	573528	Guarnizione acqua-gas 1/2"		
24	573311	Tubo vaso espansione		
25	998012	Cavo alimentazione		
26	571543	Termostato fumi 78°		
27	997753	Staffa portastrumenti sx		
28	997749	Coperchio frontale serigrafato		
29	997745	Coperchio vano timer "F"		
30	572963	Manopola		
31	997712	Accenditore piezo con cavo terra		
32	997824	Portamarchio "A"	AB	
32	997825	Portamarchio "R"	CD	
32	997826	Portamarchio "S"	EF	
33	997716	Tappo riarmo		
34	998061	Alberino commutatore		
35	997752	Staffa portastrumenti dx		
36	997714	Mascherina 1 led		
37	997715	Tappo led		
38	571562	Fermacavo		
39	572895	Anello fissaggio termoidrometro		
40	571832	Termoidrometro		
41	953850	Scheda ET C-M		
42	-----	Morsettiera		11
43	573091	Morsettiera 3 poli		
44	569390	Guarnizione acqua-gas 1/4"		
45	569458	Passacavo silconico d=2		
46	997747	Coperchio posteriore alimentazione		
47	997743	Tappo coperchio alimentazione		
48	997746	Coperchio posteriore termostati		
49	998105	Cablaggio alimentazione		
50	997726	Cablaggio controllo		22
51	573983	Cappa fumi		
52	570717	Prestola		
53	571542	Molla fissa bulbo sonda fumi		
54	-----	Schienale camera di combustione		11
55	573242	Camera di combustione laterale dx		
56	998132	Fibra ceramica posteriore		
57	573243	Camera di combustione laterale sx		
58	998128	Fibra ceramica laterale		
59	571159	Cavo Ecosplit + termostato valvola gas SIT		
60	998138	Scambiatore principale		23
61	998041	Staffa dx supporto gruppo idraulico		
62	572271	Brucciato 13 rampe MET	ACE	
62	572277	Brucciato 13 rampe GPL	BDF	

ER2000210013702.010

<b>PART.</b>	<b>CODICE</b>	<b>DESCRIZIONE</b>	<b>RIF.</b>	<b>NOTE</b>
63	572908	Tubo scambiatore principale/circolatore		
64	564254	Valvola sfogo aria aut. 3/8"		
65	569387	Guarnizione acqua-gas 1"		
66	998064	Molla tubo by-pass		
67	998077	Guarnizione O-ring		
68	998065	Tubo by-pass		
69	571646	Scambiatore a piastre		
70	571565	Molla fissaggio pressostato		
71	573825	Guarnizione O-ring scambiatore sanitario		
72	573086	Tubo segnale positivo valvola pressostatica		
73	571807	Guarnizione O-ring 20-18		
74	570615	Tappo in ottone 1/8"		
75	573824	Clips		
76	573087	Tubo segnale negativo valvola pressostatica		
77	573176	Tubo scarico valvola sicurezza		
78	573521	Guarnizione acqua-gas 3/8"		
79	997008	Circolatore normale con disareatore H3		
80	573364	Tubo entrata gas		
81	565048	Guarnizione O-Ring per valvola gas		
82	573387	Tubo valvola gas/bruciatore principale		
83	572138	Rondella ugello		
84	570248	Ugello bruciatore principale 1,25	ACE	
84	570251	Ugello bruciatore principale 0,72	BDF	
85	571095	Valvola gas SIT		
86	998063	Prolunga pulsante valvola pilotatica		
87	997723	Termostato sanitario 2 stadi		
88	997751	Supporto termostati		
89	571830	Termostato riscaldamento 2 stadi		
90	569543	Raccordo pilota/valvola gas SIT		
91	573365	Tubo pilota		
92	997730	Cavo accensione piezo L.400		
93	573652	Ugello bruciatore pilota 0,27	ACE	
93	573654	Ugello bruciatore pilota 0,22	BDF	
94	570475	Elettrodo di accensione		
95	570514	Bruciatore pilota		
96	564961	Termocoppia		
97	999411	Schermo principale		24
98	572647	Camera combustione anteriore		
99	998131	Fibra ceramica anteriore		
201	997267	Mantello laterale completo		
202	998428	Carena		
203	998754	Mantello frontale completo		25
204	-----	Mascherina pilotatica serigrafata		26
301	571446	Kit gruppo sanitario		
302	571447	Kit gruppo 3 vie		
303	998490	Kit by pass riscaldamento		
304	571442	Kit pressostato sanitario		
311	571441	Kit pressostato riscaldamento		
312	574248	Calotta pressostato		
321	571444	Kit attuatore sanitario		
322	571445	Kit rubinetto riempimento		
361	569281	Kit trasformazione METANO (15+1) G20		12
362	569282	Kit trasformazione GPL (15+1) G31		12

NOTE	DESCRIZIONE
11	Non fornito come ricambio
12	Non illustrato
21	Sostituisce il codice 573310 - da matricola 2320019200001 - miglioria
22	Sostituisce il codice 998398 - da matricola 2320002000001 - miglioria
23	Sostituisce il codice 572749 - da matricola 2320017300001 - miglioria
24	Sostituisce il codice 572842 - da matricola 2320004000001 - miglioria
25	Sostituisce il codice 997722 - da matricola 2320001200001 - miglioria
26	Il ricambio 997718 non è più in uso con il nuovo modello frontale - da matricola 2320001200001



# NOTIZIE UTILI

## Impiego del presente documento

Lo scopo del presente documento "ESPLOSO RICAMBI CALDAIE MURALI" è quello di permettere un agevole ed univoca individuazione del ricambio occorrente per sostituire un'analoga parte difettosa del prodotto.

L'illustrazione e l'elenco ricambi sono relativi esclusivamente ai modelli indicati nella tabella riportata in calce all'illustrazione.

L'elenco ricambi permette di individuare:

- la posizione in figura di ogni particolare fornibile come ricambio (colonna "PART.");
- il codice con il quale il ricambio va richiesto in Ditta;
- la descrizione sintetica del ricambio;
- l'applicabilità del ricambio a specifici modelli (colonna "RIF."). Se la casella è bianca, il ricambio è applicabile a tutti i modelli a cui l'esploso si riferisce;
- eventuali note.

## Come richiedere il ricambio

Le parti di ricambio vanno ordinate specificando il codice, la quantità, l'indirizzo e la ragione sociale del richiedente.

L'ordine deve essere spedito via fax alla MTS S.P.A., utilizzando i seguenti numeri:

**0732-626473 (FAX)**

**0732-628773 (FAX)**

## Come contattare il Servizio Assistenza Tecnica MTS S.P.A.

Il Servizio Assistenza Tecnica MTS S.P.A. ha una organizzazione dedicata al supporto per la soluzione dei problemi tecnici del prodotto CALDAIE MURALI. I Centri Assistenza Tecnica possono utilizzare tale servizio telefonando ai numeri:

**071-7100594**

**800-217718**