



ESPLOSO RICAMBI  
CALDAIE MURALI

Modelli

**NEW BASIC 23 MI**

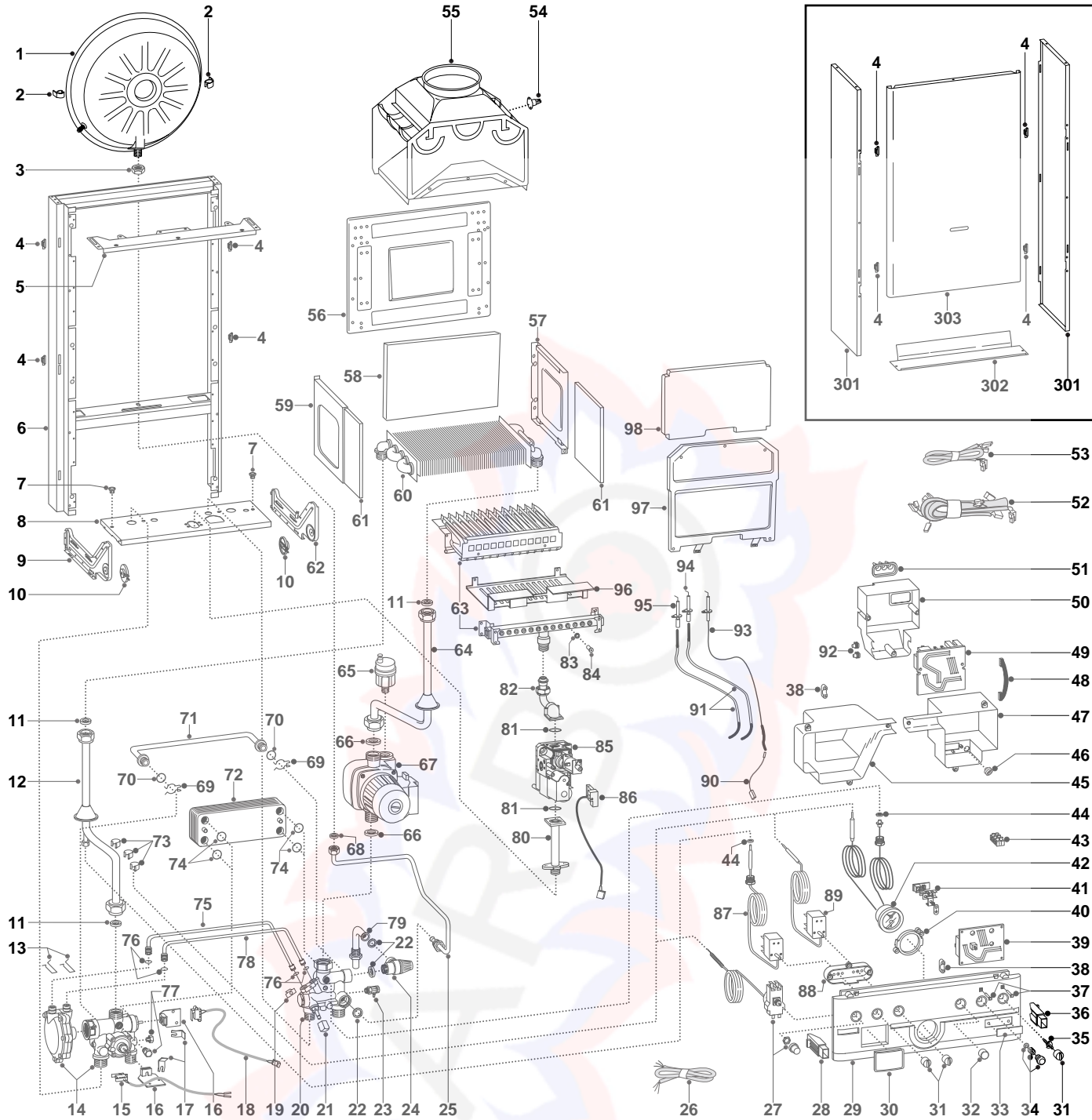
**NEW EDY 23 MI**

**NEW SC 23 MI**

---

Edizione 1 datata 15 Gennaio 1999





MODELLO CALDAIA	ALIMENTAZIONE A GAS	VALIDITA' DA MATRICOLA	RIF.
NEW BASIC 23 MI	METANO	9831400867	A
NEW BASIC 23 MI	GPL	9831400900	B
NEW EDY 23 MI	METANO	9831400867	C
NEW EDY 23 MI	GPL	9831400900	D
NEW SC 23 MI	METANO	9831400867	E
NEW SC 23 MI	GPL	9831400900	F

<b>PART.</b>	<b>CODICE</b>	<b>DESCRIZIONE</b>	<b>RIF.</b>	<b>NOTE</b>
1	573294	Vaso espansione		
2	573310	Inserito per vaso espansione		
3	573244	Controdado da 3/8"		
4	574302	Gancio mantellatura		
5	572984	Staffa sostegno mantello		
6	-----	Telaio		11
7	570772	Passacavo		
8	-----	Supporto gruppo idraulico		11
9	574292	Staffa supporto idraulico sx		
10	571558	Cerniera a disco portastrumenti		
11	573520	Guarnizione acqua-gas 3/4"		
12	572961	Tubo scambiatore principale/gruppo 3 vie		
13	573809	Molla tubi venturi acqua		
14	572628	Gruppo mandata a 3 vie		
15	998060	Micro pressostato circolatore		
16	997719	Staffa porta micro		
17	573824	Clips		
18	998034	Micro cablato sanitario		
19	571838	Squadretta fissaggio tubi		
20	573341	Gruppo ritorno		
21	571559	Manopola rubinetto riempimento		
22	573528	Guarnizione acqua-gas 1/2"		
23	573727	Valvola scarico acqua		
24	573172	Valvola sicurezza 3 Bar 1/2"		
25	573311	Tubo vaso espansione		
26	998012	Cavo alimentazione		
27	571829	Termostato riarmo manuale bipolare		
28	997753	Staffa portastrumenti sx		
29	997750	Coperchio frontale serigrafato		
30	997745	Coperchio vano timer "F"		
31	572963	Manopola		
32	997717	Tappo per piezo		
33	-----	Portamarchio		11
34	998062	Kit pulsante riarmo		
35	998061	Alberino commutatore		
36	997752	Staffa portastrumenti dx		
37	997714	Mascherina 1 led		
38	571562	Fermacavo		
39	953860	Scheda ET C-MI/FFI		
40	572895	Anello fissaggio termoidrometro		
41	-----	Morsettiera		11
42	571832	Termoidrometro		
43	573091	Morsettiera 3 poli		
44	569390	Guarnizione acqua-gas 1/4"		
45	997746	Coperchio posteriore termostati		
46	569458	Passacavo siliconico d=2		
47	997747	Coperchio posteriore alimentazione		
48	997731	Cavo collegamento schede		
49	953312	Scheda CM AT-MI2		
50	997748	Coperchio posteriore CB-AT		
51	573336	Gommino cavi candele		
52	998006	Cablaggio alimentazione		
53	998007	Cablaggio controllo		
54	997738	Termostato fumi 36T 220V con riarmo		
55	573983	Cappa fumi		
56	-----	Schienale camera di combustione		11
57	573242	Camera di combustione laterale dx		
58	573723	Fibra ceramica posteriore		
59	573243	Camera di combustione laterale sx		
60	572749	Scambiatore principale		
61	573720	Fibra ceramica laterale		
62	574291	Staffa supporto idraulico dx		
63	572271	Brucciato 13 rampe MET	A C E	
63	572277	Brucciato 13 rampe GPL	B D F	
64	572908	Tubo scambiatore principale/circolatore		

<b>PART.</b>	<b>CODICE</b>	<b>DESCRIZIONE</b>	<b>RIF.</b>	<b>NOTE</b>
65	564254	Valvola sfogo aria aut. 3/8"		
66	569387	Guarnizione acqua-gas 1"		
67	997008	Circolatore normale con disareatore H3		
68	573521	Guarnizione acqua-gas 3/8"		
69	573808	Molla tubo by pass		
70	571449	Guarnizione O-ring		
71	573245	Tubo by-pass		
72	571646	Scambiatore a piastre		
73	571565	Molla fissaggio pressostato		
74	573825	Guarnizione O-ring scambiatore sanitario		
75	573086	Tubo segnale positivo valvola pressostatica		
76	571807	Guarnizione O-ring 20-18		
77	570615	Tappo in ottone 1/8"		
78	573087	Tubo segnale negativo valvola pressostatica		
79	573176	Tubo scarico valvola sicurezza		
80	997202	Tubo entrata gas		
81	571965	Guarnizione O-ring 13		
82	573289	Tubo valvola gas/bruciatore		
83	572138	Rondella ugello		
84	570248	Ugello bruciatore principale 1,25	A C E	
84	570251	Ugello bruciatore principale 0,72	B D F	
85	571425	Valvola gas VK4105Q autom. 220V		
86	998052	Cavo operatore valvola gas		
87	997723	Termostato sanitario 2 stadi		
88	997751	Supporto termostati		
89	571830	Termostato riscaldamento 2 stadi		
90	998058	Cavo elettrodo rilevazione / scheda		
91	569503	Cavetto accensione L = 420		
92	569720	Passacavo chiuso		
93	573441	Elettrodo rilevazione con staffa		
94	569560	Elettrodo accensione con staffa dx		
95	569561	Elettrodo accensione con staffa sx		
96	572842	Schermo bruciatore		
97	572647	Camera combustione anteriore		
98	573721	Fibra ceramica anteriore		
301	997267	Mantello laterale completo		
302	997817	Carena		
303	997720	Mantello frontale completo		
361	569281	Kit trasformazione METANO (15+1) G20		12
362	569282	Kit trasformazione GPL (15+1) G31		12

<b>NOTE</b>	<b>DESCRIZIONE</b>
11	Non fornito come ricambio
12	Non illustrato

# NOTIZIE UTILI

## Impiego del presente documento

Lo scopo del presente documento "ESPLOSO RICAMBI CALDAIE MURALI" è quello di permettere un agevole ed univoca individuazione del ricambio occorrente per sostituire un'analoga parte difettosa del prodotto.

L'illustrazione e l'elenco ricambi sono relativi esclusivamente ai modelli indicati nella tabella riportata in calce all'illustrazione.

L'elenco ricambi permette di individuare:

- la posizione in figura di ogni particolare fornibile come ricambio (colonna "PART.");
- il codice con il quale il ricambio va richiesto in Ditta;
- la descrizione sintetica del ricambio;
- l'applicabilità del ricambio a specifici modelli (colonna "RIF."). Se la casella è bianca, il ricambio è applicabile a tutti i modelli a cui l'esploso si riferisce;
- eventuali note.

## Come richiedere il ricambio

Le parti di ricambio vanno ordinate specificando il codice, la quantità, l'indirizzo e la ragione sociale del richiedente.

L'ordine deve essere spedito via fax alla MTS S.P.A., utilizzando i seguenti numeri:

**0732-626473 (FAX)**

**0732-628773 (FAX)**

## Come contattare il Servizio Assistenza Tecnica MTS S.P.A.

Il Servizio Assistenza Tecnica MTS S.P.A. ha una organizzazione dedicata al supporto per la soluzione dei problemi tecnici del prodotto CALDAIE MURALI. I

Centri Assistenza Tecnica possono utilizzare tale servizio telefonando ai numeri:

**071-7100594**

**167-217718**

2100138  
31/12/98

**Merloni**  
**TermoSanitari** <sup>spa</sup>

Servizio Assistenza Tecnica  
via Pascoli, 1  
60044 FABRIANO (AN)