

ESPLOSO RICAMBI
CALDAIE MURALI

Modelli

NEW BASIC 23 MI

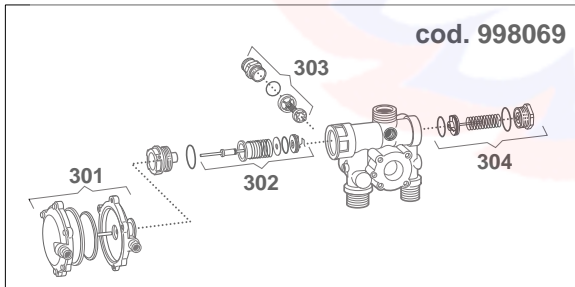
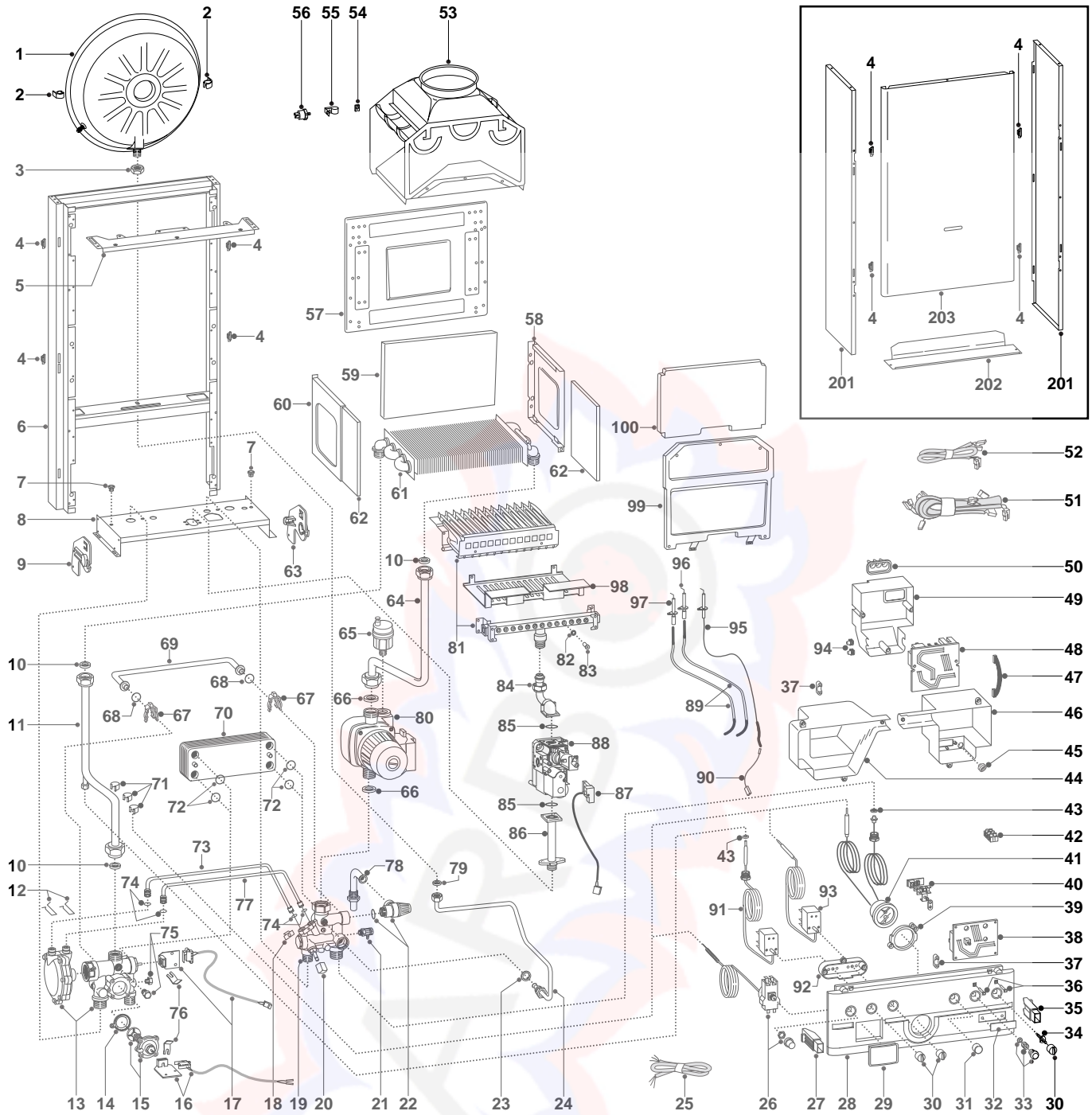
NEW EDY 23 MI

NEW SC 23 MI

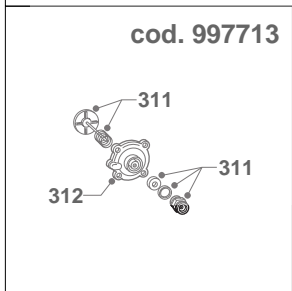
Edizione 2 datata 1 Giugno 1999

Revisione 1 datata 31 Agosto 2000

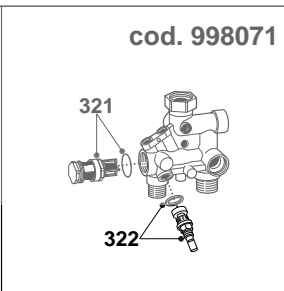




cod. 998069



cod. 997713



cod. 998071

| MODELLO CALDAIA | ALIMENTAZIONE A GAS | VALIDITA' DA MATRICOLA | RIF. |
|-----------------|---------------------|------------------------|------|
| NEW BASIC 23 MI | METANO | 9914700639 | A |
| NEW BASIC 23 MI | GPL | 9914700701 | B |
| NEW EDY 23 MI | METANO | 9914700639 | C |
| NEW EDY 23 MI | GPL | 9914700701 | D |
| NEW SC 23 MI | METANO | 9914700639 | E |
| NEW SC 23 MI | GPL | 9914700701 | F |

ER2000210013802010

| PART. | CODICE | DESCRIZIONE | RIF. | NOTE |
|--------------|---------------|--|-------------|-------------|
| 1 | 573294 | Vaso espansione | | |
| 2 | 999679 | Gancio vaso espansione | | 21 |
| 3 | 573244 | Controdado da 3/8" | | |
| 4 | 574302 | Gancio mantellatura | | |
| 5 | 572984 | Staffa sostegno mantello | | |
| 6 | ----- | Telaio | | 11 |
| 7 | 570772 | Passacavo | | |
| 8 | ----- | Supporto gruppo idraulico | | 11 |
| 9 | 998042 | Staffa sx supporto gruppo idraulico | | |
| 10 | 573520 | Guarnizione acqua-gas 3/4" | | |
| 11 | 572961 | Tubo scambiatore principale/gruppo 3 vie | | |
| 12 | 573809 | Molla tubi venturi acqua | | |
| 13 | 998069 | Gruppo mandata 3 vie per valvola pressostatica | | |
| 14 | 571547 | Membrana pressostato differenziale circolatore | | |
| 15 | 997713 | Assieme pressostato Fugas | | |
| 16 | 998060 | Micro pressostato riscaldamento/sanitario | | |
| 17 | 998100 | Micro M5S L=560 completo | | |
| 18 | 571838 | Squadretta fissaggio tubi | | |
| 19 | 998071 | Gruppo ritorno mista | | |
| 20 | 571559 | Manopola rubinetto riempimento | | |
| 21 | 573727 | Valvola scarico acqua | | |
| 22 | 573172 | Valvola sicurezza 3 Bar 1/2" | | |
| 23 | 573528 | Guarnizione acqua-gas 1/2" | | |
| 24 | 573311 | Tubo vaso espansione | | |
| 25 | 998012 | Cavo alimentazione | | |
| 26 | 571829 | Termostato riarmo manuale bipolare | | |
| 27 | 997753 | Staffa portastrumenti sx | | |
| 28 | 997750 | Coperchio frontale serigrafato | | |
| 29 | 997745 | Coperchio vano timer "F" | | |
| 30 | 572963 | Manopola | | |
| 31 | 997717 | Tappo per piezo | | |
| 32 | 997824 | Portamarchio "A" | AB | |
| 32 | 997825 | Portamarchio "R" | CD | |
| 32 | 997826 | Portamarchio "S" | EF | |
| 33 | 998062 | Kit pulsante riarmo | | |
| 34 | 998061 | Alberino commutatore | | |
| 35 | 997752 | Staffa portastrumenti dx | | |
| 36 | 997714 | Mascherina 1 led | | |
| 37 | 571562 | Fermacavo | | |
| 38 | 953860 | Scheda ET C-MI/FFI | | |
| 39 | 572895 | Anello fissaggio termoidrometro | | |
| 40 | ----- | Morsettiera | | 11 |
| 41 | 571832 | Termoidrometro | | |
| 42 | 573091 | Morsettiera 3 poli | | |
| 43 | 569390 | Guarnizione acqua-gas 1/4" | | |
| 44 | 997746 | Coperchio posteriore termostati | | |
| 45 | 569458 | Passacavo siliconico d=2 | | |
| 46 | 997747 | Coperchio posteriore alimentazione | | |
| 47 | 997731 | Cavo collegamento schede | | |
| 48 | 953312 | Scheda CM AT-MI2 | | |
| 49 | 997748 | Coperchio posteriore CB-AT | | |
| 50 | 998147 | Gommino cavi candele | | |
| 51 | 998101 | Cablaggio alimentazione | | |
| 52 | 998007 | Cablaggio controllo | | |
| 53 | 573983 | Cappa fumi | | |
| 54 | 570717 | Prestola | | |
| 55 | 573349 | Molla fissaggio sonda fumi | | |
| 56 | 997738 | Termostato fumi 36T 220V con riarmo | | |
| 57 | ----- | Schienale camera di combustione | | 11 |
| 58 | 573242 | Camera di combustione laterale dx | | |
| 59 | 998132 | Fibra ceramica posteriore | | |
| 60 | 573243 | Camera di combustione laterale sx | | |
| 61 | 998138 | Scambiatore principale | | 22 |
| 62 | 998128 | Fibra ceramica laterale | | |
| 63 | 998041 | Staffa dx supporto gruppo idraulico | | |

ER2000210013802.010

| PART. | CODICE | DESCRIZIONE | RIF. | NOTE |
|--------------|---------------|---|-------------|-------------|
| 64 | 572908 | Tubo scambiatore principale/circolatore | | |
| 65 | 564254 | Valvola sfogo aria aut. 3/8" | | |
| 66 | 569387 | Guarnizione acqua-gas 1" | | |
| 67 | 998064 | Molla tubo by-pass | | |
| 68 | 998077 | Guarnizione O-ring | | |
| 69 | 998065 | Tubo by-pass | | |
| 70 | 571646 | Scambiatore a piastre | | |
| 71 | 571565 | Molla fissaggio pressostato | | |
| 72 | 573825 | Guarnizione O-ring scambiatore sanitario | | |
| 73 | 573086 | Tubo segnale positivo valvola pressostatica | | |
| 74 | 571807 | Guarnizione O-ring 20-18 | | |
| 75 | 570615 | Tappo in ottone 1/8" | | |
| 76 | 573824 | Clips | | |
| 77 | 573087 | Tubo segnale negativo valvola pressostatica | | |
| 78 | 573176 | Tubo scarico valvola sicurezza | | |
| 79 | 573521 | Guarnizione acqua-gas 3/8" | | |
| 80 | 997008 | Circolatore normale con disareatore H3 | | |
| 81 | 572271 | Brucciatoe 13 rampe MET | ACE | |
| 81 | 572277 | Brucciatoe 13 rampe GPL | BDF | |
| 82 | 572138 | Rondella ugello | | |
| 83 | 570248 | Ugello bruciatore principale 1,25 | ACE | |
| 83 | 570251 | Ugello bruciatore principale 0,72 | BDF | |
| 84 | 573289 | Tubo valvola gas/bruciatore | | |
| 85 | 571965 | Guarnizione O-ring 13 | | |
| 86 | 997202 | Tubo entrata gas | | |
| 87 | 998052 | Cavo operatore valvola gas | | |
| 88 | 571425 | Valvola gas VK4105Q autom. 220V | | |
| 89 | 569503 | Cavetto accensione L = 420 | | |
| 90 | 998058 | Cavo elettrodo rilevazione / scheda | | |
| 91 | 997723 | Termostato sanitario 2 stadi | | |
| 92 | 997751 | Supporto termostati | | |
| 93 | 571830 | Termostato riscaldamento 2 stadi | | |
| 94 | 569720 | Passacavo chiuso | | |
| 95 | 573441 | Elettrodo rilevazione con staffa | | |
| 96 | 569560 | Elettrodo accensione con staffa dx | | |
| 97 | 569561 | Elettrodo accensione con staffa sx | | |
| 98 | 999411 | Schermo protettore | | 23 |
| 99 | 572647 | Camera combustione anteriore | | |
| 100 | 998131 | Fibra ceramica anteriore | | |
| | | | | |
| 201 | 997267 | Mantello laterale completo | | |
| 202 | 998428 | Carena | | |
| 203 | 997720 | Mantello frontale completo | | |
| | | | | |
| 301 | 571446 | Kit gruppo sanitario | | |
| 302 | 571447 | Kit gruppo 3 vie | | |
| 303 | 998490 | Kit by pass riscaldamento | | |
| 304 | 571442 | Kit pressostato sanitario | | |
| | | | | |
| 311 | 571441 | Kit pressostato riscaldamento | | |
| 312 | 574248 | Calotta pressostato | | |
| | | | | |
| 321 | 571444 | Kit attuatore sanitario | | |
| 322 | 571445 | Kit rubinetto riempimento | | |
| | | | | |
| 361 | 569281 | Kit trasformazione METANO (15+1) G20 | | 12 |
| 362 | 569282 | Kit trasformazione GPL (15+1) G31 | | 12 |

| NOTE | DESCRIZIONE |
|-------------|---|
| 11 | Non fornito come ricambio |
| 12 | Non illustrato |
| 21 | Sostituisce il codice 573310 - da matricola 2320019200001 - miglioria |
| 22 | Sostituisce il codice 572749 - da matricola 2320017300001 - miglioria |
| 23 | Sostituisce il codice 572842 - da matricola 2320004000001 - miglioria |

ER2000210013802010

NOTIZIE UTILI

Impiego del presente documento

Lo scopo del presente documento "ESPLOSO RICAMBI CALDAIE MURALI" è quello di permettere un agevole ed univoca individuazione del ricambio occorrente per sostituire un'analoga parte difettosa del prodotto.

L'illustrazione e l'elenco ricambi sono relativi esclusivamente ai modelli indicati nella tabella riportata in calce all'illustrazione.

L'elenco ricambi permette di individuare:

- la posizione in figura di ogni particolare fornibile come ricambio (colonna "PART.");
- il codice con il quale il ricambio va richiesto in Ditta;
- la descrizione sintetica del ricambio;
- l'applicabilità del ricambio a specifici modelli (colonna "RIF."). Se la casella è bianca, il ricambio è applicabile a tutti i modelli a cui l'esploso si riferisce;
- eventuali note.

Come richiedere il ricambio

Le parti di ricambio vanno ordinate specificando il codice, la quantità, l'indirizzo e la ragione sociale del richiedente.

L'ordine deve essere spedito via fax alla MTS S.P.A., utilizzando i seguenti numeri:

0732-626473 (FAX)

0732-628773 (FAX)

Come contattare il Servizio Assistenza Tecnica MTS S.P.A.

Il Servizio Assistenza Tecnica MTS S.P.A. ha una organizzazione dedicata al supporto per la soluzione dei problemi tecnici del prodotto CALDAIE MURALI. I Centri Assistenza Tecnica possono utilizzare tale servizio telefonando ai numeri:

071-7100594

800-217718

Merloni
TermoSanitari ^{spa}

Servizio Assistenza Tecnica
via Pascoli, 1
60044 FABRIANO (AN)

ER2000210013802010