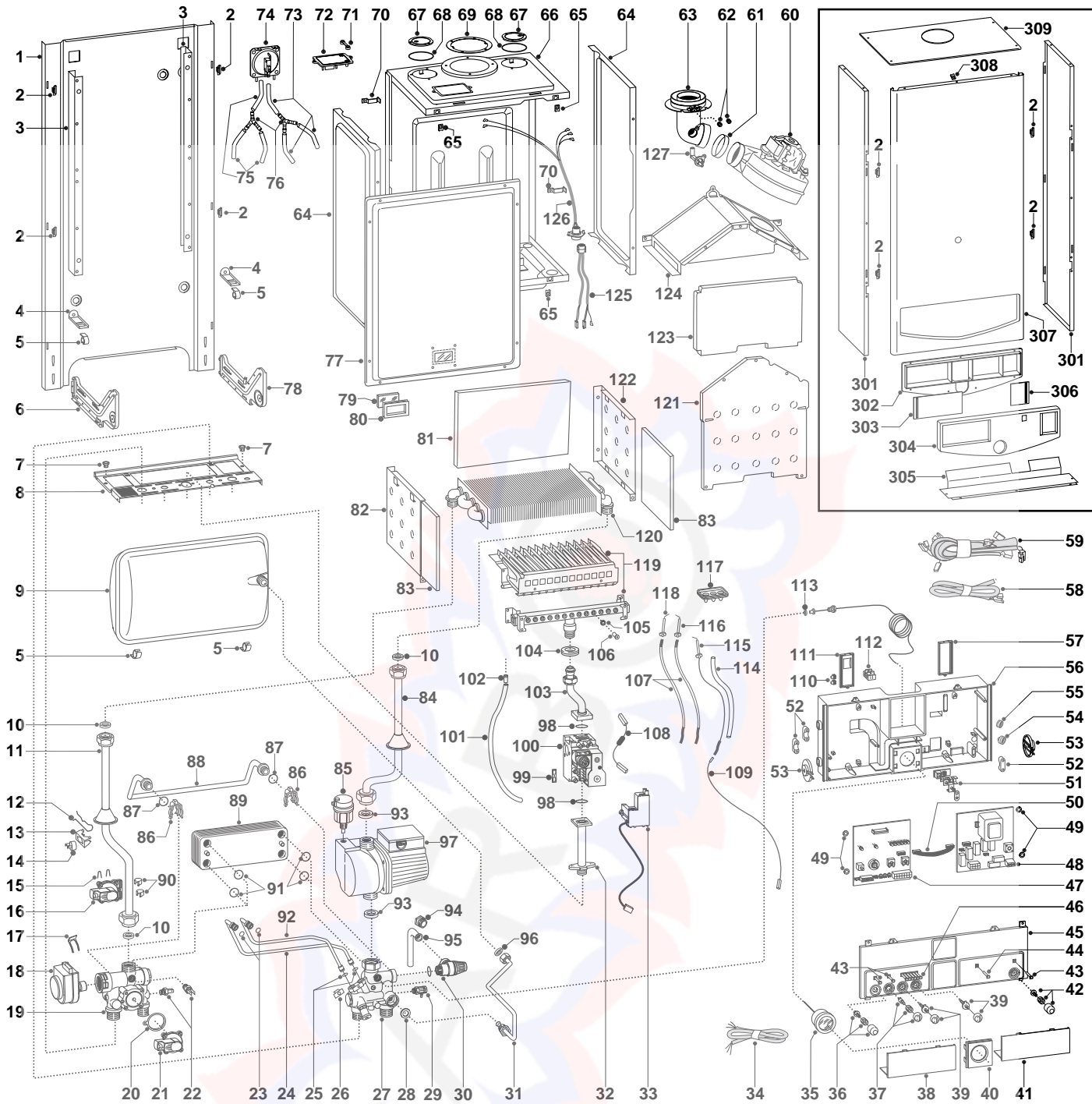




ESPLOSO RICAMBI
CALDAIE MURALI
Modelli
NEW GENUS EST 23 MFFI

Edizione 2 datata 15 Ottobre 2000





ER2000210014302000

MODELLO CALDAIA	ALIMENTAZIONE A GAS	VALIDITA' DA MATRICOLA	RIF.
NEW GENUS EST 23 MFFI	METANO	2320020100571	A
NEW GENUS EST 23 MFFI	GPL	2320020100571	B

PART.	CODICE	DESCRIZIONE	RIF.	NOTE
1	-----	Telaio		11
2	574302	Gancio mantellatura		
3	-----	Distanziale camera stagna		11
4	571632	Staffa per inserto vaso espansione		
5	573310	Inserto per vaso espansione		
6	571634	Staffa supporto idraulico sx		
7	570772	Passacavo		
8	997686	Supporto gruppo idraulico		
9	997687	Vaso L=7 rettangolare 3/8"M		
10	573520	Guarnizione acqua-gas 3/4"		
11	997671	Tubo scambiatore principale/gruppo 3 vie		
12	998043	Molla termostato 103°C		
13	997224	Molla fissaggio termostato a contatto		
14	997206	Termostato a contatto 103°		
15	571548	Forchetta attacco rapido int. 10		
16	998098	Pressostato differenziale sanitario		
17	997077	Molla fissaggio motore		
18	997147	Testa motorizzata per valvola a 3 vie		
19	998068	Gruppo mandata mista motorizzata		
20	571547	Membrana pressostato differenziale circolatore		
21	998099	Pressostato consenso circolatore		
22	998458	Sonda temperatura		
23	571664	Guarnizione O-Ring 108		
24	997674	Tubo rame segnale negativo pressostato		
25	571807	Guarnizione O-ring 20-18		
26	571838	Squadretta fissaggio tubi		
27	998070	Gruppo ritorno Fugas rubinetto pressione		
28	573528	Guarnizione acqua-gas 1/2"		
29	573727	Valvola scarico acqua		
30	573172	Valvola sicurezza 3 Bar 1/2"		
31	997672	Tubo vaso espansione		
32	997202	Tubo entrata gas		
33	999166	Accenditore		
34	998012	Cavo alimentazione		
35	571649	Idrometro circolare		
36	571982	Kit pulsante sblocco		
37	571983	Kit selettore Estate/Inverno		
38	571627	Coperchio assistenza sx		
39	571984	Kit manopola regolazione		
40	572384	Coperchio idrometro		
41	571623	Coperchio assistenza dx		
42	998015	Kit pulsante interruttore		
43	571550	Gemma led singola		
44	572658	Tappo per led fumi grigio		
45	999614	Coperchio frontalino		
46	571551	Gemma led multipla		
47	953033	Scheda E C-MI/FFI		
48	952935	Scheda E A-FFI/P		
49	569711	Rondella Nylon D.10		
50	952610	Cavo schede elettroniche		
51	-----	Morsettiera		11
52	571562	Fermacavo		
53	571558	Cerniera a disco portastrumenti		
54	569458	Passacavo siliconico d=2		
55	573534	Passacavo DG 7,5 chiuso		
56	-----	Portastrumenti		11
57	571967	Coperchio passacavi dx		
58	999676	Cablaggio bassa tensione		
59	997663	Cablaggio alta tensione		
60	998807	Ventilatore		
61	573343	Guarnizione bocca ventilatore		
62	573326	Tappo prese fumi		
63	573333	Collettore di scarico fumi		
64	573247	Pannello laterale camera stagna		
65	570717	Prestola		

ER2000210014302.000

PART.	CODICE	DESCRIZIONE	RIF.	NOTE
66	-----	Scatolato camera stagna		11
67	573330	Tappo ritorno aria		
68	573865	Guarnizione tappo sdoppiatore		
69	573337	Guarnizione collettore fumi		
70	998108	Fermacavo		
71	573329	Tappo presa pressione pressostato		
72	997203	Flangia pressostato		
73	571575	Tubo silicone rosato L=25		
74	571651	Pressostato aria		
75	569662	Tubo silicone bianco		
76	573327	Raccordo tubi pressostato		
77	573344	Pannello anteriore camera stagna		
78	571633	Staffa supporto idraulico dx		
79	998075	Vetro spia		
80	998076	Guarnizione fissaggio vetro spia		
81	998132	Fibra ceramica posteriore		
82	573243	Camera di combustione laterale sx		
83	998128	Fibra ceramica laterale		
84	997670	Tubo scambiatore principale/circolatore		
85	571639	Valvola sfogo aria automatica 3/8"		
86	998064	Molla tubo by-pass		
87	998077	Guarnizione O-ring 3037		
88	998109	Tubo by pass		
89	571646	Scambiatore a piastre		
90	571565	Molla fissaggio pressostato		
91	573825	Guarnizione O-ring scambiatore sanitario		
92	997673	Tubo rame segnale positivo pressostato		
93	569387	Guarnizione acqua-gas 1"		
94	998567	Ghiera tubo valvola sicurezza 1/2"		
95	573176	Tubo scarico valvola sicurezza		
96	573521	Guarnizione acqua-gas 3/8"		
97	997009	Circolatore normale con disareatore H12		
98	571965	Guarnizione O-ring 13		
99	574279	Guarnizione IP44 NAC 504		
100	997656	Valvola gas		
101	573576	Tubo silicone		
102	573325	Ribattino		
103	997675	Tubo uscita gas		
104	569443	Guarnizione tenuta scambiatore		
105	572138	Rondella ugello		
106	570248	Ugello bruciatore principale 1,25	A	
106	570251	Ugello bruciatore principale 0,72	B	
107	571662	Cavo elettrodo accensione		
108	998008	Cavo con resistenza valvola Sigma		
109	571657	Cavo scheda elettrodo di rilevazione		
110	569720	Passacavo chiuso		
111	571968	Coperchio passacavi sx		
112	571787	Morsettiera 2 poli		
113	569390	Guarnizione acqua-gas 1/4"		
114	571822	Guaina isolante cavo elettrodo di rilevazione		
115	573441	Elettrodo rilevazione con staffa		
116	569560	Elettrodo accensione con staffa dx		
117	998147	Gommino cavi elettrodi		
118	569561	Elettrodo accensione con staffa sx		
119	572271	Bruciatore 13 rampe MET	A	
119	572277	Bruciatore 13 rampe GPL	B	
120	998138	Scambiatore principale		
121	997766	Pannello frontale cappa		
122	573242	Camera di combustione laterale dx		
123	998131	Fibra ceramica anteriore		
124	997767	Cappa fumi		
125	999119	Cavo scheda pressostato-attivatore		
126	998106	Cavo pressostato attivatore		
127	573314	Venturi collettore di scarico		

PART.	CODICE	DESCRIZIONE	RIF.	NOTE
301	573979	Mantello laterale		
302	572404	Controtelaio mascherina		
303	572405	Sportellino regolazione		
304	997682	Mascherina serigrafata		
305	997681	Carena		
306	572406	Sportellino On/Off		
307	997691	Mantello frontale completo		
308	570608	Prestola da 3,5		
309	997679	Cupolino		
311	569281	Kit trasformazione METANO (15+1) G20		12
312	569282	Kit trasformazione GPL (15+1) G31		12

NOTE	DESCRIZIONE
11	Non fornito come ricambio
12	Non illustrato



ER2000210014302.000

NOTIZIE UTILI

Impiego del presente documento

Lo scopo del presente documento "ESPLOSO RICAMBI CALDAIE MURALI" è quello di permettere un agevole ed univoca individuazione del ricambio occorrente per sostituire un'analogia parte difettosa del prodotto.

L'illustrazione e l'elenco ricambi sono relativi esclusivamente ai modelli indicati nella tabella riportata in calce all'illustrazione.

L'elenco ricambi permette di individuare:

- la posizione in figura di ogni particolare fornibile come ricambio (colonna "PART.");
- il codice con il quale il ricambio va richiesto in Ditta;
- la descrizione sintetica del ricambio;
- l'applicabilità del ricambio a specifici modelli (colonna "RIF."). Se la casella è bianca, il ricambio è applicabile a tutti i modelli a cui l'esploso si riferisce;
- eventuali note.

Come richiedere il ricambio

Le parti di ricambio vanno ordinate specificando il codice, la quantità, l'indirizzo e la ragione sociale del richiedente.

L'ordine deve essere spedito via fax alla MTS S.P.A., utilizzando i seguenti numeri:

0732-626473 (FAX)

0732-628773 (FAX)

Come contattare il Servizio Assistenza Tecnica MTS S.P.A.

Il Servizio Assistenza Tecnica MTS S.P.A. ha una organizzazione dedicata al supporto per la soluzione dei problemi tecnici del prodotto CALDAIE MURALI. I Centri Assistenza Tecnica possono utilizzare tale servizio telefonando ai numeri:

071-7100594

800-217718

Merloni
TermoSanitari ^{spa}

Servizio Assistenza Tecnica
via Pascoli, 1
60044 FABRIANO (AN)