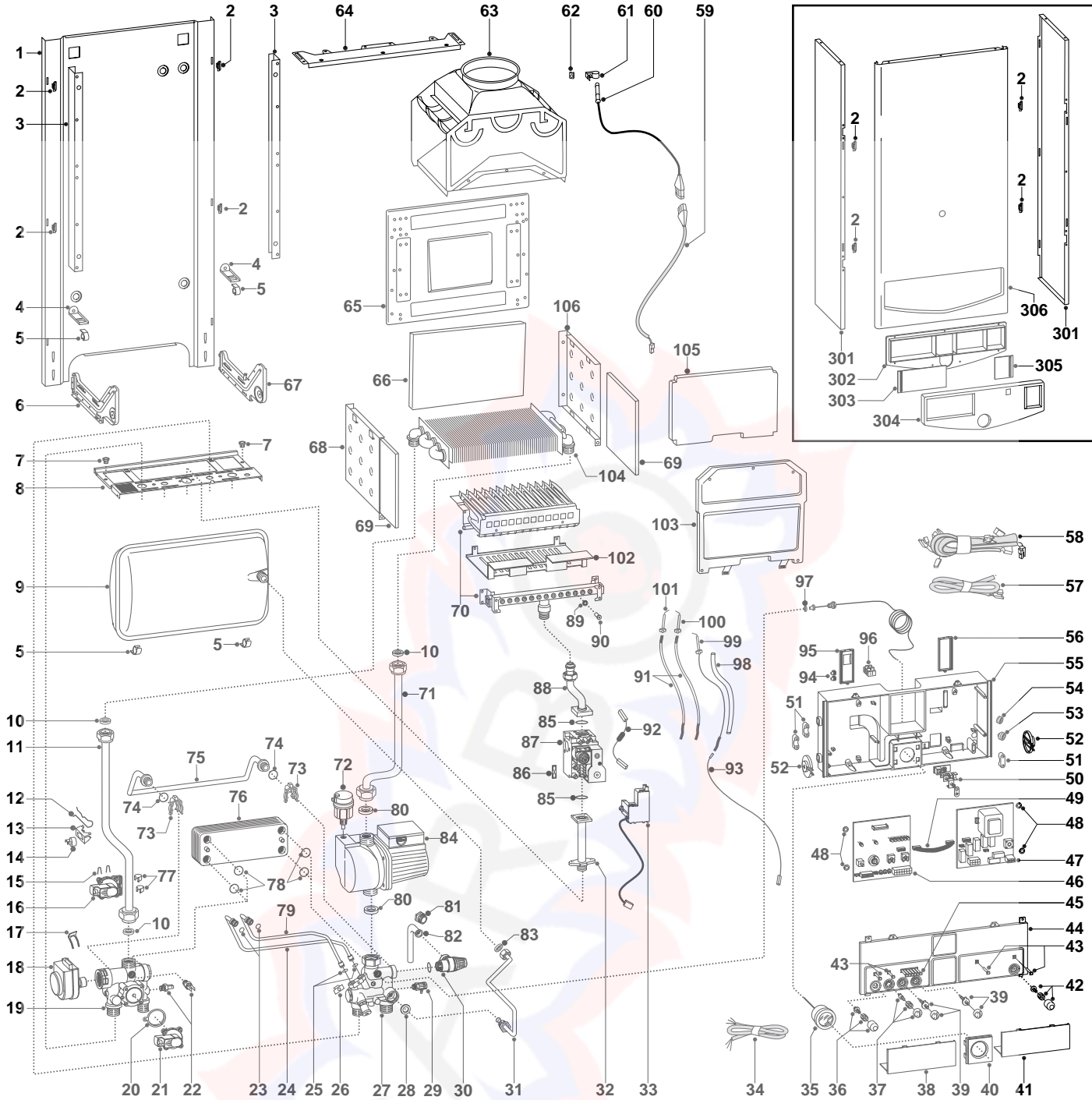


ESPLOSO RICAMBI  
CALDAIE MURALI  
Modelli  
**NEW GENUS EST 23 MI**

Edizione 2 datata 15 Ottobre 2000

Revisione 1 datata 26 Marzo 2001





ER2001210014602010

MODELLO CALDAIA	ALIMENTAZIONE A GAS	VALIDITA' DA MATRICOLA	RIF.
NEW GENUS EST 23 MI	METANO	2320014601048	A
NEW GENUS EST 23 MI	GPL	2320014601048	B

<b>PART.</b>	<b>CODICE</b>	<b>DESCRIZIONE</b>	<b>RIF.</b>	<b>NOTE</b>
1	-----	Telaio		11
2	574302	Gancio mantellatura		
3	-----	Distanziale camera di combustione		11
4	571632	Staffa per inserto vaso espansione		
5	573310	Inserto per vaso espansione		
6	571634	Staffa supporto idraulico sx		
7	570772	Passacavo		
8	997686	Supporto gruppo idraulico		
9	997687	Vaso L=7 rettangolare 3/8"M		
10	573520	Guarnizione acqua-gas 3/4"		
11	997676	Tubo scambiatore principale/gruppo 3 vie		
12	998043	Molla termostato 103°C		
13	997224	Molla fissaggio termostato a contatto		
14	997206	Termostato a contatto 103°		
15	571548	Forchetta attacco rapido int. 10		
16	998098	Pressostato differenziale sanitario		
17	997077	Molla fissaggio motore		
18	997147	Testa motorizzata per valvola a 3 vie		
19	998068	Gruppo mandata mista motorizzata		
20	571547	Membrana pressostato differenziale circolatore		
21	998099	Pressostato consenso circolatore		
22	998458	Sonda temperatura		
23	571664	Guarnizione O-Ring 108		
24	997674	Tubo rame segnale negativo pressostato		
25	571807	Guarnizione O-ring 20-18		
26	571838	Squadretta fissaggio tubi		
27	998070	Gruppo ritorno Fugas rubinetto pressione		
28	573528	Guarnizione acqua-gas 1/2"		
29	573727	Valvola scarico acqua		
30	573172	Valvola sicurezza 3 Bar 1/2"		
31	997672	Tubo vaso espansione		
32	997202	Tubo entrata gas		
33	999166	Accenditore		
34	998012	Cavo alimentazione		
35	571649	Idrometro circolare		
36	571982	Kit pulsante sblocco		
37	571983	Kit selettore Estate/Inverno		
38	571627	Coperchio assistenza sx		
39	571984	Kit manopola regolazione		
40	572384	Coperchio idrometro		
41	571623	Coperchio assistenza dx		
42	998015	Kit pulsante interruttore		
43	571550	Gemma led singola		
44	995390	Coperchio frontalino		21
45	571551	Gemma led multipla		
46	953033	Scheda E C-MI/FFI		
47	952925	Scheda E A-MI/P		
48	569711	Rondella Nylon D.10		
49	952610	Cavo schede elettroniche		
50	-----	Morsettiera		11
51	571562	Fermacavo		
52	571558	Cerniera a disco portastrumenti		
53	569458	Passacavo siliconico d=2		
54	573534	Passacavo DG 7,5 chiuso		
55	-----	Portastrumenti		11
56	571967	Coperchio passacavi dx		
57	999676	Cablaggio bassa tensione		
58	997663	Cablaggio alta tensione		
59	573186	Cavo sonda fumi		
60	995345	Sonda fumi		22
61	573349	Molla fissaggio sonda fumi		
62	570717	Prestola		
63	573983	Cappa fumi		
64	572984	Staffa sostegno mantello		
65	-----	Schienale camera di combustione		11

ER2001210014602.010

PART.	CODICE	DESCRIZIONE	RIF.	NOTE
66	998132	Fibra ceramica posteriore		
67	571633	Staffa supporto idraulico dx		
68	573243	Camera di combustione laterale sx		
69	998128	Fibra ceramica laterale		
70	572271	Brucciato 13 rampe MET	A	
70	572277	Brucciato 13 rampe GPL	B	
71	997677	Tubo scambiatore principale/circolatore		
72	571639	Valvola sfogo aria automatica 3/8"		
73	998064	Molla tubo by-pass		
74	998077	Guarnizione O-ring 3037		
75	998109	Tubo by pass		
76	571646	Scambiatore a piastre		
77	571565	Molla fissaggio pressostato		
78	573825	Guarnizione O-ring scambiatore sanitario		
79	997673	Tubo rame segnale positivo pressostato		
80	569387	Guarnizione acqua-gas 1"		
81	998567	Ghiera tubo valvola sicurezza 1/2"		
82	573176	Tubo scarico valvola sicurezza		
83	573521	Guarnizione acqua-gas 3/8"		
84	997009	Circolatore normale con disareatore H12		
85	571965	Guarnizione O-ring 13		
86	574279	Guarnizione IP44 NAC 504		
87	997656	Valvola gas		
88	997675	Tubo uscita gas		
89	572138	Rondella ugello		
90	570248	Ugello bruciatore principale 1,25	A	
90	570251	Ugello bruciatore principale 0,72	B	
91	571662	Cavo elettrodo accensione		
92	998008	Cavo con resistenza valvola Sigma		
93	571657	Cavo scheda elettrodo di rilevazione		
94	569720	Passacavo chiuso		
95	571968	Coperchio passacavi sx		
96	571787	Morsettiera 2 poli		
97	569390	Guarnizione acqua-gas 1/4"		
98	571822	Guaina isolante cavo elettrodo di rilevazione		
99	573441	Elettrodo rilevazione con staffa		
100	569560	Elettrodo accensione con staffa dx		
101	569561	Elettrodo accensione con staffa sx		
102	999411	Schermo protettore		
103	572647	Camera combustione anteriore		
104	998138	Scambiatore principale		
105	998131	Fibra ceramica anteriore		
106	573242	Camera di combustione laterale dx		
301	997695	Mantello laterale		
302	572404	Controtelaio mascherina		
303	572405	Sportellino regolazione		
304	997683	Mascherina serigrafata		
305	572406	Sportellino On/Off		
306	997694	Mantello frontale completo		
311	569281	Kit trasformazione METANO (15+1) G20		12
312	569282	Kit trasformazione GPL (15+1) G31		12

NOTE	DESCRIZIONE
11	Non fornito come ricambio
12	Non illustrato
21	Sostituisce il codice 997668 - da matricola 2320105600001 - miglioria
22	Sostituisce il codice 573016 - da matricola 2320105600001 - miglioria

ER2001210014602010