

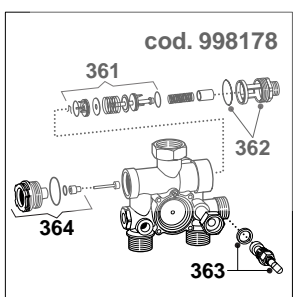
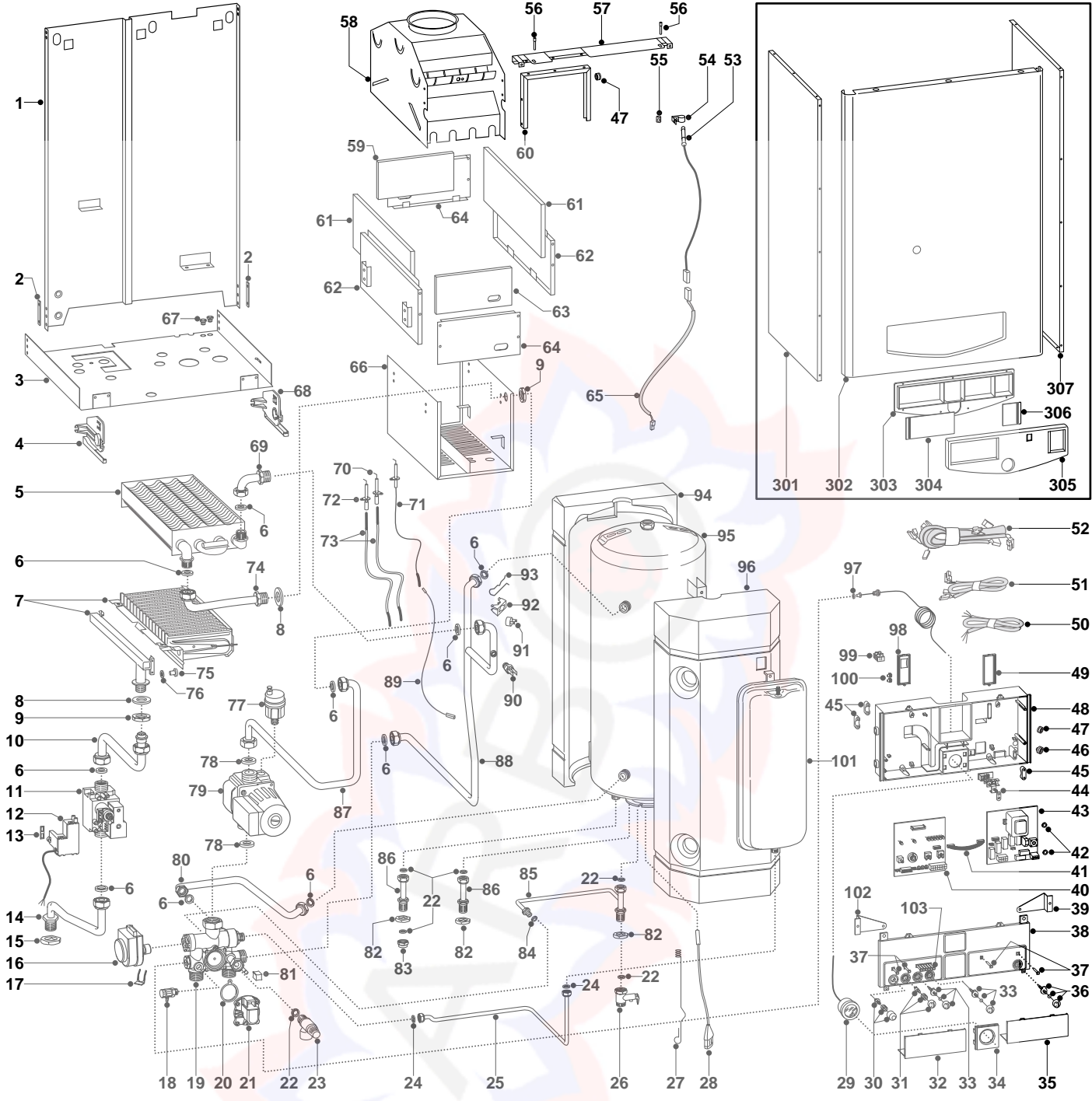


ESPLOSO RICAMBI
CALDAIE MURALI
Modelli

NEW GENUS 27 BI
NEW CODEX 27 BI
NEW ES B 27 BI

Edizione 1 datata 15 Novembre 1999





MODELLO CALDAIA	ALIMENTAZIONE A GAS	VALIDITA' DA MATRICOLA	RIF.
NEW GENUS 27 BI	METANO	9929800538	A
NEW GENUS 27 BI	GPL	9928200872	B
NEW CODEX 27 BI	METANO	9929200116	C
NEW CODEX 27 BI	GPL	9929200116	D
NEW ES B 27 BI	METANO	9930900411	E
NEW ES B 27 BI	GPL	9929100791	F

PART.	CODICE	DESCRIZIONE	RIF.	NOTE
1	-----	Telaio		11
2	-----	Distanziere telaio		11
3	-----	Supporto gruppo idraulico		11
4	998404	Staffa supporto gruppo idraulico sx		
5	573435	Scambiatore principale		
6	573520	Guarnizione acqua-gas 3/4"		
7	572625	Bruciatore 15 rampe MET	ACE	
7	572626	Bruciatore 15 rampe GPL	BDF	
8	569413	Guarnizione giunti		
9	569446	Controdado 3/4" ottone		
10	998701	Tubo valvola gas/bruciatore		
11	997089	Valvola gas SIT 845 SIGMA attacco 3/4M		
12	574233	Accenditore cablato		
13	574279	Guarnizione IP44 NAC 504		
14	998890	Tubo entrata gas		
15	573523	Controdado 3/4"		
16	997147	Testa motorizzata per valvola a 3 vie		
17	997077	Molla fissaggio motore		
18	573727	Valvola scarico acqua		
19	998178	Gruppo idraulico		
20	571547	Membrana pressostato differenziale circolatore		
21	998099	Pressostato consenso circolatore		
22	573528	Guarnizione acqua-gas 1/2"		
23	571004	Valvola sicurezza 3 bar 1/2" senza att. idrometro		
24	573521	Guarnizione acqua-gas 3/8"		
25	998922	Tubo vaso espansione		
26	571730	Valvola sicurezza 1/2" 8,1 Bar con leva		
27	570542	Molla sonda boiler CMB'94		
28	573015	Sonda boiler		
29	571649	Idrometro circolare		
30	571982	Kit pulsante sblocco	AB	
30	573041	Kit pulsante sblocco	CD	
30	573300	Kit pulsante sblocco	EF	
31	571983	Kit selettore Estate/Inverno	AB	
31	573042	Kit selettore Estate/Inverno	CD	
31	573302	Kit selettore Estate/Inverno	EF	
32	571627	Coperchio assistenza sx	AB	
32	571629	Coperchio assistenza sx	CDEF	
33	571984	Kit manopola regolazione	AB	
33	573043	Kit manopola regolazione	CD	
33	573301	Kit manopola regolazione	EF	
34	571625	Coperchio idrometro	CDEF	
34	572384	Coperchio idrometro	AB	
35	571623	Coperchio assistenza dx	AB	
35	571628	Coperchio assistenza dx	CDEF	
36	573299	Kit pulsante interruttore	CD	
36	573303	Kit pulsante interruttore	EF	
36	998015	Kit pulsante interruttore	AB	
37	571550	Gemma led singola		
38	998688	Coperchio frontalino	EF	
38	998829	Coperchio frontalino	AB	
38	998902	Coperchio frontalino	CD	
39	998825	Staffa frontalino Dx		
40	953082	Scheda EB C MI/FFI		
41	952610	Cavo schede elettroniche		
42	569711	Rondella Nylon D.10		
43	952915	Scheda E A-MI/P		
44	-----	Morsettiera		11
45	571562	Fermacavo		
46	569458	Passacavo siliconico d=2		
47	573534	Passacavo DG 7,5 chiuso		
48	998857	Portastrumenti	CDEF	
48	998892	Portastrumenti	AB	
49	569713	Coperchio passacavi dx	CDEF	
49	571967	Coperchio passacavi dx	AB	

PART.	CODICE	DESCRIZIONE	RIF.	NOTE
50	998012	Cavo alimentazione		
51	998723	Cavo bassa tensione		
52	998722	Cavo alta tensione		
53	572708	Sonda fumi		
54	573349	Molla fissaggio sonda fumi		
55	570717	Prestola		
56	998426	Perno staffa sostegno mantello		
57	998504	Staffa sostegno mantello		
58	998828	Cappa fumi BNOX tiraggio naturale		
59	998148	Fibra ceramica posteriore		
60	-----	Staffa sostegno staffa mantello		11
61	998136	Fibra ceramica laterale		
62	999066	Pannello laterale camera combustione		
63	998133	Fibra ceramica anteriore		
64	570553	Pannello anteriore/posteriore camera combustione		
65	572836	Cavo sonda fumi		
66	-----	Scatolato camera combustione		11
67	570772	Passacavo		
68	998403	Staffa supporto gruppo idraulico dx		
69	570584	Tubo scambiatore principale ingresso		
70	569560	Elettrodo accensione con staffa dx		
71	573441	Elettrodo rilevazione con staffa		
72	569561	Elettrodo accensione con staffa sx		
73	998724	Cavo accensione L=560		
74	570585	Tubo scambiatore principale uscita		
75	570248	Ugello bruciatore principale 1,25	ACE	
75	570251	Ugello bruciatore principale 0,72	BDF	
76	572138	Rondella ugello		
77	564254	Valvola sfogo aria aut. 3/8"		
78	569387	Guarnizione acqua-gas 1"		
79	998482	Circolatore maggiorato con disareatore H9		
80	998526	Tubo ritorno boiler		
81	571559	Manopola rubinetto riempimento		
82	573530	Controdado 1/2"		
83	570571	Tappo ottone 1/2" F		
84	572244	Guarnizione acqua-gas 1/8"		
85	998884	Tubo caricamento		
86	998883	Tubo uscita sanitario		
87	998525	Tubo circolatore/scambiatore		
88	998910	Tubo mandata impianto		
89	571657	Cavo scheda elettrodo di rilevazione		
90	569236	Sonda temperatura Govegas		
91	997206	Termostato a contatto 103°		
92	997224	Molla fissaggio termostato a contatto		
93	998043	Molla termostato 103°C		
94	570534	Guscio posteriore in poliuretano boiler 50 lt.		
95	467290	Boiler 50 LT		
96	570535	Guscio anteriore in poliuretano boiler 50 lt.		
97	569390	Guarnizione acqua-gas 1/4"		
98	569714	Coperchio passacavi sx	CDEF	
98	571968	Coperchio passacavi sx	AB	
99	571787	Morsettiera 2 poli		
100	569720	Passacavo chiuso		
101	573456	Vaso L=8 rett. CMB'94		
102	998826	Staffa frontalino Sx		
103	571551	Gemma led multipla		
301	998520	Mantello laterale sx		
302	998562	Mantello anteriore completo	AB	
302	998841	Mantello anteriore completo	EF	
302	998843	Mantello anteriore completo	CD	
303	571603	Controtelaio mascherina	EF	
303	571607	Controtelaio mascherina	CD	
303	572404	Controtelaio mascherina	AB	
304	571608	Sportellino regolazione		

PART.	CODICE	DESCRIZIONE	RIF.	NOTE
305	572688	Mascherina serigrafata	AB	
305	572689	Mascherina serigrafata	CD	
305	572690	Mascherina serigrafata	EF	
306	571609	Sportellino On/Off		
307	998519	Mantello laterale dx		
361	998972	Kit otturatore riscaldamento/sanitario		
362	998973	Kit otturatore riscaldamento/sanitario		
363	571445	Kit rubinetto riempimento		
364	998013	Distanziatore fresato		
371	569281	Kit trasformazione METANO (15+1) G20		12
372	569282	Kit trasformazione GPL (15+1) G31		12

NOTE	DESCRIZIONE
11	Non prevista la fornitura come ricambio
12	Non illustrato



NOTIZIE UTILI

Impiego del presente documento

Lo scopo del presente documento "ESPLOSO RICAMBI CALDAIE MURALI" è quello di permettere un agevole ed univoca individuazione del ricambio occorrente per sostituire un'analoga parte difettosa del prodotto.

L'illustrazione e l'elenco ricambi sono relativi esclusivamente ai modelli indicati nella tabella riportata in calce all'illustrazione.

L'elenco ricambi permette di individuare:

- la posizione in figura di ogni particolare fornibile come ricambio (colonna "PART.");
- il codice con il quale il ricambio va richiesto in Ditta;
- la descrizione sintetica del ricambio;
- l'applicabilità del ricambio a specifici modelli (colonna "RIF."). Se la casella è bianca, il ricambio è applicabile a tutti i modelli a cui l'esploso si riferisce;
- eventuali note.

Come richiedere il ricambio

Le parti di ricambio vanno ordinate specificando il codice, la quantità, l'indirizzo e la ragione sociale del richiedente.

L'ordine deve essere spedito via fax alla MTS S.P.A., utilizzando il seguente numero:

0732-626473 (FAX)

Come contattare il Servizio Assistenza Tecnica MTS S.P.A.

Il Servizio Assistenza Tecnica MTS S.P.A. ha una organizzazione dedicata al supporto per la soluzione dei problemi tecnici del prodotto CALDAIE MURALI. I Centri Assistenza Tecnica possono utilizzare tale servizio telefonando ai numeri:

071-7100594

800-217718

2100184
18/11/99

Merloni
TermoSanitari ^{spa}

Servizio Assistenza Tecnica
via Pascoli, 1
60044 FABRIANO (AN)