



ESPLOSO RICAMBI  
CALDAIE MURALI

Modelli

**SELECTA 24-28 MFFI**

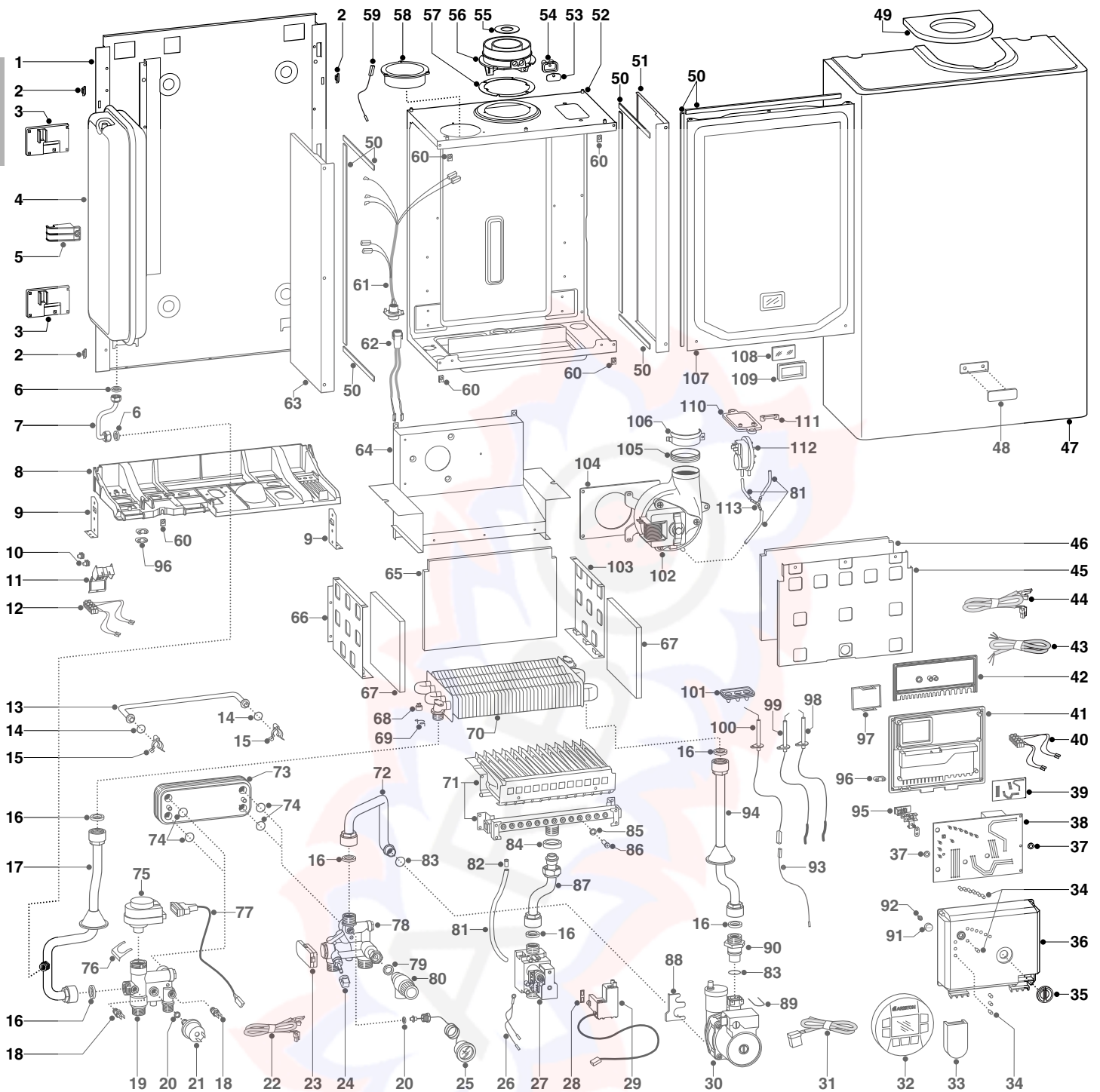
**NEW ERMETICA 24-28 MFFI**

**NEW RUGIADA 24-28 MFFI**

---

Edizione 1 datata 11 Giugno 2002





MODELLO CALDAIA	ALIMENTAZIONE A GAS	VALIDITA' DA MATRICOLA	RIF.
SELECTA 24 MFFI	METANO	2320211900001	A
SELECTA 24 MFFI	GPL	2320211900001	B
SELECTA 28 MFFI	METANO	2320211900001	C
SELECTA 28 MFFI	GPL	2320211900001	D
NEW ERMETICA 24 MFFI	METANO	2320211900001	E
NEW ERMETICA 24 MFFI	GPL	2320211900001	F
NEW ERMETICA 28 MFFI	METANO	2320211900001	G
NEW ERMETICA 28 MFFI	GPL	2320211900001	H
NEW RUGIADA 24 MFFI	METANO	2320211900001	I
NEW RUGIADA 24 MFFI	GPL	2320211900001	L
NEW RUGIADA 28 MFFI	METANO	2320211900001	M
NEW RUGIADA 28 MFFI	GPL	2320211900001	N

ER2002210030201000

<b>PART. CODICE</b>	<b>DESCRIZIONE</b>	<b>RIF.</b>	<b>NOTE</b>
1	----- Telaio		11
2	574302 Gancio mantellatura (4 pz)		
3	996087 Gancio vaso espansione		
4	996106 Vaso espansione		
5	996086 Staffa vaso espansione		
6	573521 Guarnizione acqua-gas 3/8 (25 Pz)		
7	996409 Tubo vaso espansione		
8	----- Supporto gruppo idraulico		11
9	996100 Staffa per mantello		
10	569720 Passacavo chiuso		
11	996410 Scatola connessioni remote		
12	996148 Cavo connessioni remote		
13	996405 Tubo by-pass		
14	998077 Guarnizione O-ring 3037 (20 pz)		
15	998064 Molla tubo by-pass (10 pz)		
16	573520 Guarnizione acqua-gas 3/4" (25 pz)		
17	996407 Tubo mandata	ABEFIL	
17	996414 Tubo mandata	CDGHNM	
18	998458 Sonda temperatura		
19	996104 Gruppo mandata senza pressostato		
20	569390 Guarnizione acqua-gas 1/4 (25 pz)		
21	995903 Pressostato di minima		
22	996115 Cavo sonde sanitario e riscaldamento		
23	999075 Rilevatore di flusso Fugas		
24	571559 Manopola rubinetto riempimento		
25	996147 Idrometro D=42 attacco 1/4"		
26	996121 Cavo terra		
27	999719 Valvola gas SIT SIGMA		
28	574279 Guarnizione IP44 NAC 504 (5 pz)		
29	996117 Cavo scheda / NAC		
30	996146 Circolatore NFHUL15/6-3-CLF-12	CDGHNM	
30	996150 Circolatore NFHUL15/4.3-3-CLF-12	ABEFIL	
31	996116 Cavo scheda / pompa		
32	996055 Controllo remoto TWR-MC1		
33	999133 Sonda esterna per centraline termoregolabili		
34	998570 Lente led		
35	996097 Manopola		
36	----- Portastrumenti		11
37	569711 Rondella Nylon D.10 (20 pz)		
38	996163 Scheda CMP2 MI/FFI		
39	996041 Modulo interfaccia controllo remoto		
40	996149 Cavo collegamento valvola zona		
41	996094 Coperchio portastrumenti		
42	996099 Coperchio passacavi		
43	996113 Cavo alimentazione		
44	996120 Cavo bassa tensione		
45	995921 Pannello anteriore camera combustione	CDGHNM	
45	996134 Pannello anteriore camera combustione	ABEFIL	
46	995995 Fibra ceramica anteriore	ABEFIL	
46	995996 Fibra ceramica anteriore	CDGHNM	
47	996093 Mantello		
48	997824 Portamarchio "A"	ABCD	
48	997825 Portamarchio "R"	EFGH	
48	997826 Portamarchio "S"	ILMN	
49	996415 Gomma chiusura mantello		
50	998516 Guarnizione adesiva 10x6 (5 pz)		
51	996095 Laterale dx camera stagna		
52	----- Scatolato camera stagna		11
53	998565 Piastrino prese fumi		
54	998636 Guarnizione prese fumi (5 pz)		
55	995315 Diaframma collettore di scarico D=41		
55	999980 Diaframma collettore di scarico D=43		
56	999561 Collettore di scarico		
57	998637 Guarnizione collettore fumi (5 pz)		
58	998595 Raccordo aspirazione		

PART.	CODICE	DESCRIZIONE	RIF.	NOTE
59	999925	Cavo terra camera stagna		
60	570717	Prestola (5 pz)		
61	995316	Cablaggio camera stagna		
62	996118	Cavo attivatore-pressostato/scheda		
63	996096	Laterale sx camera stagna		
64	998925	Cappa fumi	CDGHMN	
64	999385	Cappa fumi	ABEFIL	
65	998640	Fibra ceramica posteriore	ABEFIL	
65	999554	Fibra ceramica posteriore	CDGHMN	
66	998569	Pannello laterale sx camera combustione	ABEFIL	
66	995922	Pannello laterale sx camera combustione	CDGHMN	
67	998639	Fibra ceramica laterale		
68	996065	Termostato a contatto 103°C Ext		
69	998583	Molla fissaggio termostato limite		
70	998620	Scambiatore	ABEFIL	
70	998893	Scambiatore	CDGHMN	
71	998887	Brucciato 14 rampe metano	CGM	
71	996158	Brucciato 12 rampe metano	AEI	
71	998669	Brucciato 12 rampe GPL	BFL	
71	998939	Brucciato 14 rampe GPL	DHN	
72	996404	Tubo aspirazione		
73	571646	Scambiatore a piastre	ABEFIL	
73	573295	Scambiatore a piastre	CDGHMN	
74	573825	Guarnizione O-ring sanitario (10 pz)		
75	997147	Testa motorizzata per valvola a 3 vie		
76	997077	Molla fissaggio motore		
77	996114	Cavo aliment. motore valvola deviatrice		
78	996105	Gruppo ritorno		
79	573528	Guarnizione acqua-gas 1/2" (25 pz)		
80	571004	Valvola sicurezza 3 bar 1/2		
81	573576	Tubo silicone		
82	573325	Ribattino (20pz)		
83	998424	Guarnizione O-ring C=4 D=17,04 (10 pz)		
84	569443	Guarnizione tenuta scambiatore		
85	572138	Rondella ugello (20 pz)		
86	998433	Ugello bruciatore princ. d.1,30 (10 pz) Metano	ACEGIM	
86	998434	Ugello bruciatore princ. d.0,77 (10 pz.) GPL	BDFHLN	
87	996406	Tubo valvola gas		
88	999162	Staffa circolatore/gruppo ritorno		
89	997153	Forchetta attacco rapido 21,8 (20 pz)		
90	-----	Riduzione da 3/4"		11
91	995382	Manopola reset		
92	998571	Inserto manopola reset		
93	996119	Cavo rilevazione		
94	996408	Tubo ritorno		
95	-----	Morsettiera		11
96	571562	Fermacavo		
97	995392	Coperchio vano timer rettangolare		
98	998623	Elettrodo accensione Dx		
99	998622	Elettrodo accensione Sx		
100	998624	Elettrodo rilevazione		
101	998147	Gommino cavi elettrodi		
102	998894	Ventilatore	CDGHMN	
102	999397	Ventilatore	ABEFIL	
103	995892	Pannello laterale dx camera combustione	ABEFIL	
103	995923	Pannello laterale dx camera combustione	CDGHMN	
104	999135	Isolante per ventilatore		
105	995349	Guarnizione ventilat./collettore (5 pz)		
106	998566	Fascetta fissaggio ventilatore		
107	999151	Pannello anteriore camera stagna		
108	998075	Vetro spia		
109	998076	Guarnizione fissaggio vetro spia		
110	997203	Flangia pressostato		
111	573329	Tappo presa pressione pressostato		

<b>PART.</b>	<b>CODICE</b>	<b>DESCRIZIONE</b>	<b>RIF.</b>	<b>NOTE</b>
112	571651	Pressostato aria	CDGHMN	
112	998484	Pressostato aria	ABEFIL	
113	573327	Raccordo tubi pressostato		
361	998716	Kit trasformazione Metano (15 pz.)		12
362	998717	Kit trasformazione GPL (15 pz.)		12

<b>NOTE</b>	<b>DESCRIZIONE</b>
11	Non prevista la fornitura come ricambio
12	Non illustrato

