

ESPLOSO RICAMBI
CALDAIE MURALI

Modelli

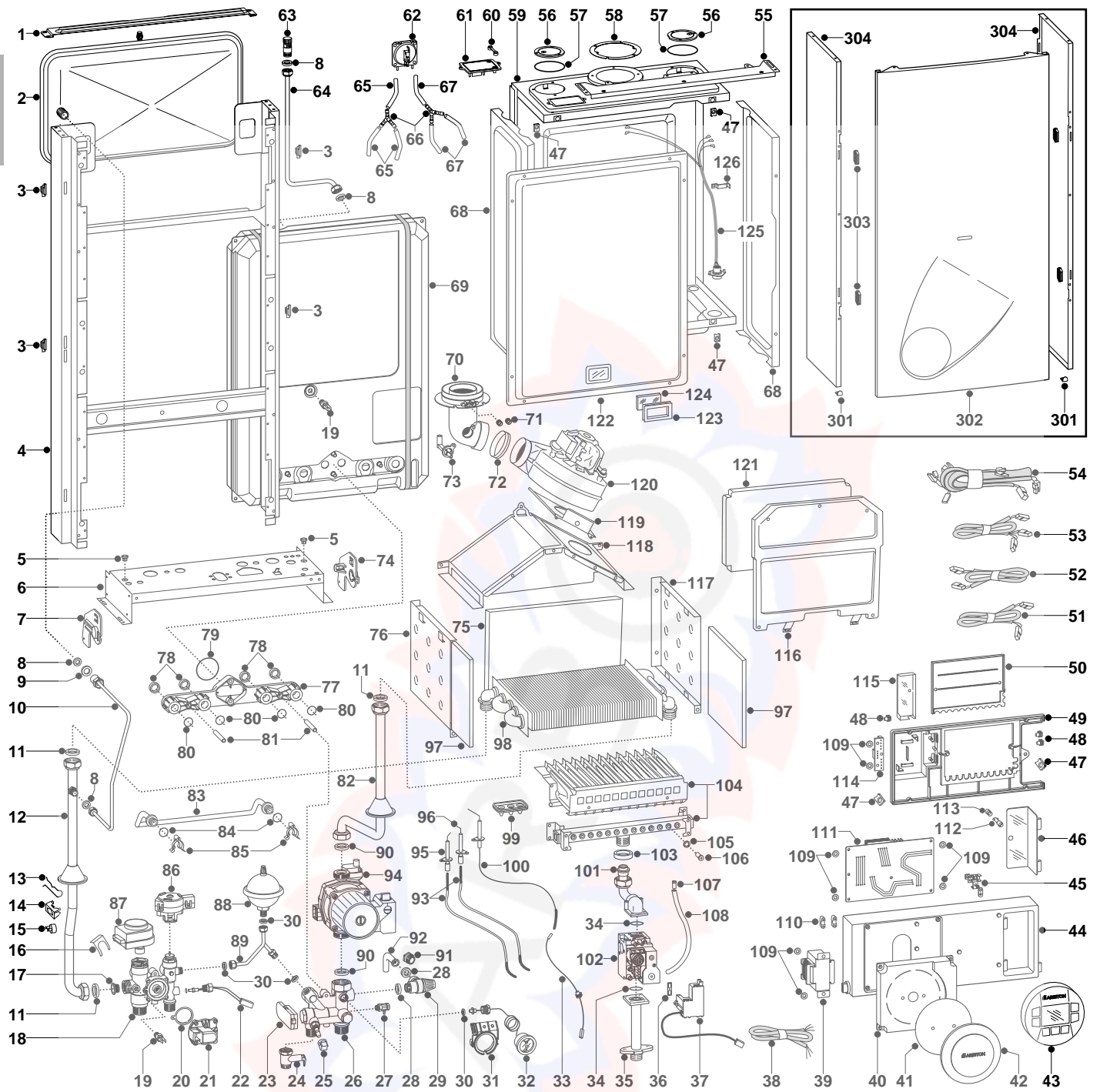
SWITCH D.23 AFFI

SWITCH D.27 AFFI

Edizione 1 datata 1 Febbraio 2001

Revisione 1 datata 7 Agosto 2001





EF20012 10023501010

| MODELLO CALDAIA | ALIMENTAZIONE A GAS | VALIDITA' DA MATRICOLA | RIF. |
|----------------------|---------------------|------------------------|------|
| SWITCH DIGIT 23 AFFI | METANO | 2320033400001 | A |
| SWITCH DIGIT 23 AFFI | GPL | 2320033400001 | B |
| SWITCH DIGIT 27 AFFI | METANO | 2320033400001 | C |
| SWITCH DIGIT 27 AFFI | GPL | 2320033400001 | D |

| PART. | CODICE | DESCRIZIONE | RIF. | NOTE |
|--------------|---------------|--|-------------|-------------|
| 1 | 995357 | Supporto superiore vaso espansione | | |
| 2 | 999869 | Vaso espansione L=8 rettangolare | | |
| 3 | 574302 | Gancio mantellatura | | |
| 4 | ----- | Telaio | | 11 |
| 5 | 570772 | Passacavo | | |
| 6 | ----- | Supporto gruppo idraulico | | 11 |
| 7 | 998042 | Staffa supporto gruppo idraulico sx | | |
| 8 | 573521 | Guarnizione acqua-gas 3/8" | | |
| 9 | 571420 | Guarnizione EPDM 1" | | |
| 10 | 999884 | Tubo d=8 vaso espansione | AB | |
| 10 | 999894 | Tubo d=8 vaso espansione | CD | |
| 11 | 573520 | Guarnizione acqua-gas 3/4" | | |
| 12 | 995912 | Tubo batt-gr.3 vie cs 23 | AB | 21 |
| 12 | 995913 | Tubo batt-gr.3 vie cs 27 | CD | 22 |
| 13 | 998043 | Molla termostato 103°C | | |
| 14 | 997224 | Molla fissaggio termostato a contatto | | |
| 15 | 997206 | Termostato a contatto 103° | | |
| 16 | 997077 | Molla fissaggio motore | | |
| 17 | 995938 | Filtro a "y"ot 3/42 m-m | | 23 |
| 18 | 995867 | Gr. mandata comfort | | 24 |
| 19 | 998458 | Sonda temperatura | | |
| 20 | 571547 | Membrana pressostato differenziale circolatore | | |
| 21 | 998099 | Pressostato consenso circolatore | | |
| 22 | 999904 | Sonda rapida completa | | |
| 23 | 999075 | Rilevatore di flusso Fugas | | |
| 24 | 571730 | Valvola sicurezza 1/2" 8,1 Bar con leva | | |
| 25 | 571559 | Manopola rubinetto riempimento | | |
| 26 | 999917 | Gruppo ritorno | | |
| 27 | 573727 | Valvola scarico acqua | | |
| 28 | 573528 | Guarnizione acqua-gas 1/2" | | |
| 29 | 573172 | Valvola sicurezza 3 Bar 1/2" | | |
| 30 | 569390 | Guarnizione acqua-gas 1/4" | | |
| 31 | 999880 | Supporto idrometro d.38 | | |
| 32 | 571649 | Idrometro circolare | | |
| 33 | 995308 | Cavo scheda elettrodo rilevazione L=370 | | |
| 34 | 571965 | Guarnizione O-ring 13 | | |
| 35 | 997202 | Tubo entrata gas | | |
| 36 | 574279 | Guarnizione IP44 NAC 504 | | |
| 37 | 574233 | Accenditore cablato | | |
| 38 | 998012 | Cavo alimentazione | | |
| 39 | 999920 | Trasformatore CMF1-TRA | | |
| 40 | ----- | Supporto coperchio digit | | 11 |
| 41 | ----- | Disco coperchio digit | | 11 |
| 42 | 999898 | Coperchio digit | | |
| 43 | 999921 | Controllo remoto TWR-MC1 | | |
| 44 | ----- | Portastrumenti | | 11 |
| 45 | ----- | Morsettiera | | 11 |
| 46 | 995355 | Sportello servizio assistenza | | |
| 47 | 570717 | Prestola | | |
| 48 | 569720 | Passacavo chiuso | | |
| 49 | 995354 | Coperchio portastrumenti | | |
| 50 | 995353 | Coperchio assistenza | | |
| 51 | 999873 | Cablaggio bassa tensione sonde | | |
| 52 | 999872 | Cablaggio bassa tensione sensori | | |
| 53 | 999871 | Cablaggio bassa tensione miscelatore | | |
| 54 | 995292 | Cablaggio alta tensione attuatori | | |
| 55 | 572984 | Staffa sostegno mantello | | |
| 56 | 573330 | Tappo ritorno aria | | |
| 57 | 573865 | Guarnizione tappo sdoppiatore | | |
| 58 | 573337 | Guarnizione collettore fumi | | |
| 59 | ----- | Scatolato camera stagna | | 11 |
| 60 | 573329 | Tappo presa pressione pressostato | | |
| 61 | 997203 | Flangia pressostato | | |
| 62 | 571651 | Pressostato aria | | |
| 63 | 999901 | Valvola automatica sfogo aria 3/8" | | |

| PART. | CODICE | DESCRIZIONE | RIF. | NOTE |
|--------------|---------------|--|-------------|-------------|
| 64 | 995351 | Tubo valvola auto sfogo 3/8" | | |
| 65 | 569662 | Tubo silicone bianco | | |
| 66 | 573327 | Raccordo tubi pressostato | | |
| 67 | 571575 | Tubo silicone rosato L=25 | | |
| 68 | 573247 | Pannello laterale camera stagna | | |
| 69 | 995358 | Accumulo sanitario 13 Lt. | | |
| 70 | 573333 | Collettore di scarico fumi | | |
| 71 | 573326 | Tappo prese fumi | | |
| 72 | 573343 | Guarnizione bocca ventilatore | | |
| 73 | 573314 | Venturi collettore di scarico | | |
| 74 | 998041 | Staffa supporto gruppo idraulico dx | | |
| 75 | 998130 | Fibra ceramica posteriore | CD | |
| 75 | 998132 | Fibra ceramica posteriore | AB | |
| 76 | 573243 | Camera di combustione laterale sx | | |
| 77 | 999900 | Collettore per accumulo | | |
| 78 | 999909 | Guarnizione a "C" per scambiatore | | |
| 79 | 999910 | Guarnizione OR 45.66x2.62 | | |
| 80 | 573825 | Guarnizione O-ring scambiatore sanitario | | |
| 81 | ----- | Distanziale | | 11 |
| 82 | 999890 | Tubo scambiatore principale/circolatore | AB | |
| 82 | 999891 | Tubo scambiatore principale/circolatore | CD | |
| 83 | 999886 | Tubo by-pass | | |
| 84 | 998077 | Guarnizione O-ring 3037 | | |
| 85 | 998064 | Molla tubo by-pass | | |
| 86 | 999899 | Gruppo motore miscelatore | | |
| 87 | 997147 | Testa motorizzata per valvola a 3 vie | | |
| 88 | 995298 | Vaso espansione | | |
| 89 | 999997 | Tubo d.8 ingresso fredda | | |
| 90 | 569387 | Guarnizione acqua-gas 1" | | |
| 91 | 998567 | Ghiera tubo valvola sicurezza 1/2" | | |
| 92 | 999998 | Tubo d.14 valvola sicurezza 1/2" | | |
| 93 | 571662 | Cavo elettrodo accensione | | |
| 94 | 995868 | Circolatore 53-15 FF CLF3 | | 25 |
| 95 | 569561 | Elettrodo accensione con staffa sx | | |
| 96 | 569560 | Elettrodo accensione con staffa dx | | |
| 97 | 998128 | Fibra ceramica laterale | | |
| 98 | 998138 | Scambiatore principale | AB | |
| 98 | 998139 | Scambiatore principale | CD | |
| 99 | 998147 | Gommino cavi elettrodi | | |
| 100 | 573441 | Elettrodo rilevazione con staffa | | |
| 101 | 574194 | Tubo uscita gas | | |
| 102 | 999089 | Valvola gas SIT 845 SIGMA | | |
| 103 | 569443 | Guarnizione tenuta scambiatore | | |
| 104 | 572271 | Brucciato 13 rampe MET | A | |
| 104 | 572277 | Brucciato 13 rampe GPL | B | |
| 104 | 572343 | Brucciato 15 rampe MET | C | |
| 104 | 572372 | Brucciato 15 rampe GPL | D | |
| 105 | 572138 | Rondella ugello | | |
| 106 | 570248 | Ugello bruciatore principale 1,25 | AC | |
| 106 | 570251 | Ugello bruciatore principale 0,72 | BD | |
| 107 | 573325 | Ribattino | | |
| 108 | 573576 | Tubo silicone | | |
| 109 | 569711 | Rondella Nylon D.10 | | |
| 110 | 571562 | Fermacavo | | |
| 111 | 999932 | Scheda CMF1 MB-FFI | | |
| 112 | 999881 | Perno chiusura sportello assistenza | | |
| 113 | 998739 | Molla fissaggio frontalino | | |
| 114 | 999911 | Scheda CMF1-MORS | | |
| 115 | 995356 | Coperchio connessioni remote | | |
| 116 | 572648 | Camera combustione anteriore | CD | |
| 116 | 997766 | Pannello frontale cappa | AB | |
| 117 | 573242 | Camera di combustione laterale dx | | |
| 118 | 997767 | Cappa fumi | AB | |
| 118 | 998103 | Cappa fumi | CD | |
| 119 | 573465 | Piastra fissaggio attivatore | CD | |

| PART. | CODICE | DESCRIZIONE | RIF. | NOTE |
|--------------|---------------|--------------------------------------|-------------|-------------|
| 120 | 572990 | Ventilatore | CD | |
| 120 | 998807 | Ventilatore | AB | |
| 121 | 998129 | Fibra ceramica anteriore | CD | |
| 121 | 998131 | Fibra ceramica anteriore | AB | |
| 122 | 573344 | Pannello anteriore camera stagna | | |
| 123 | 998076 | Guarnizione fissaggio vetro spia | | |
| 124 | 998075 | Vetro spia | | |
| 125 | 998106 | Cavo pressostato attivatore | | |
| 126 | 998108 | Fermacavo | | |
| | | | | |
| 301 | 995361 | Staffa bloccaggio mantello | | |
| 302 | 999915 | Mantello frontale | | |
| 303 | 999882 | Gancio mantello frontale | | |
| 304 | 998414 | Mantello laterale | | |
| | | | | |
| 311 | 569281 | Kit trasformazione METANO (15+1) G20 | | 12 |
| 312 | 569282 | Kit trasformazione GPL (15+1) G31 | | 12 |

| NOTE | DESCRIZIONE |
|-------------|---|
| 11 | Non prevista la fornitura come ricambio |
| 12 | Non illustrato |
| 21 | Sostituisce il codice 999883 - da matricola 2320118000001 - miglioria |
| 22 | Sostituisce il codice 999887 - da matricola 2320118000001 - miglioria |
| 23 | Sostituisce il codice 995303 - da matricola 2320118000001 - miglioria |
| 24 | Sostituisce il codice 999933 - da matricola 2320118000001 - miglioria |
| 25 | Sostituisce il codice 999902 - da matricola 2320118000001 - miglioria |