

ESPLOSO RICAMBI

CALDAIE MURALI

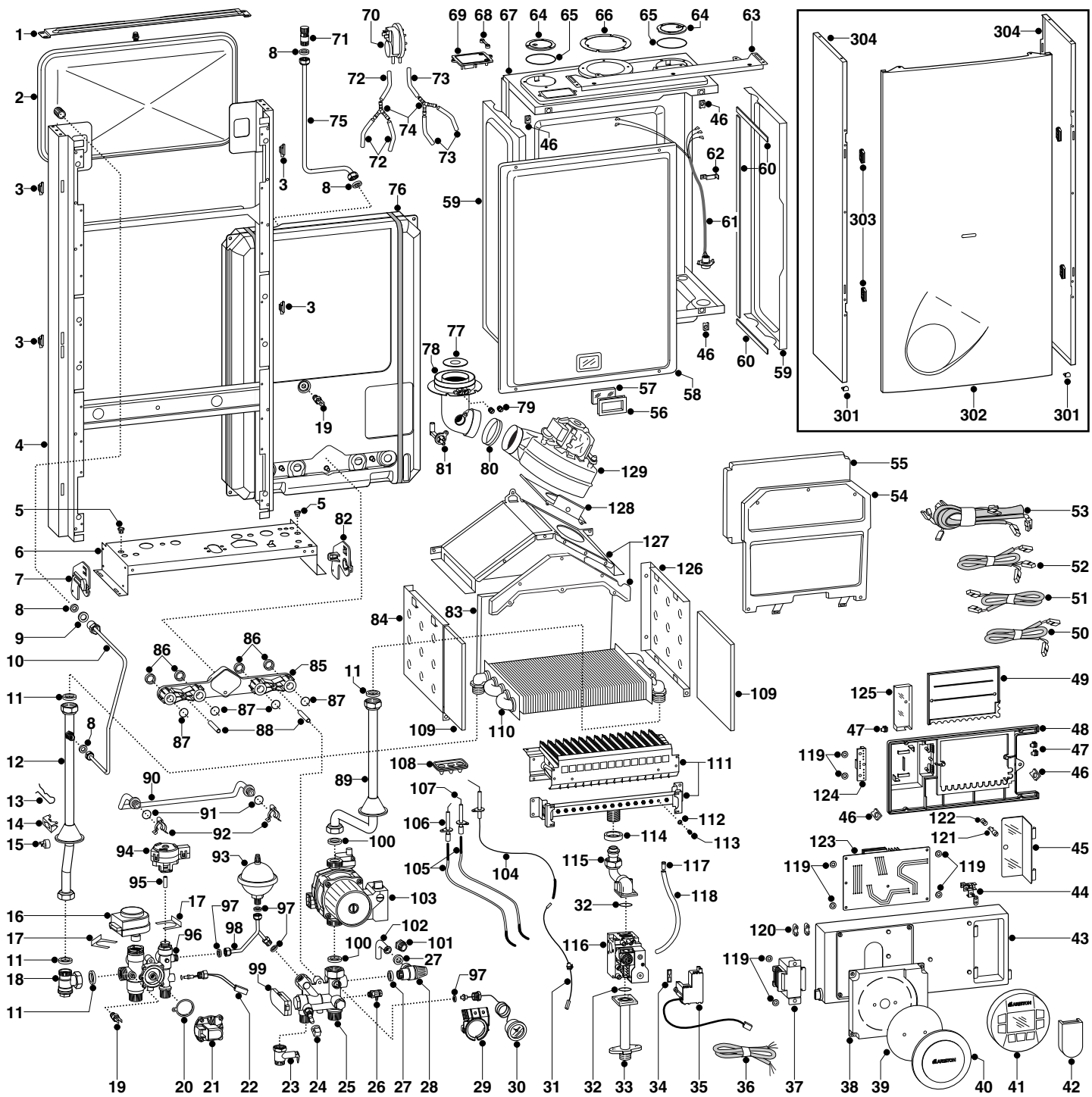
Modelli

SWITCH DIG. 23 AFFI

SWITCH DIG. 27 AFFI

Edizione 2 datata 21 Settembre 2004





ER2.0042.1002.3502000

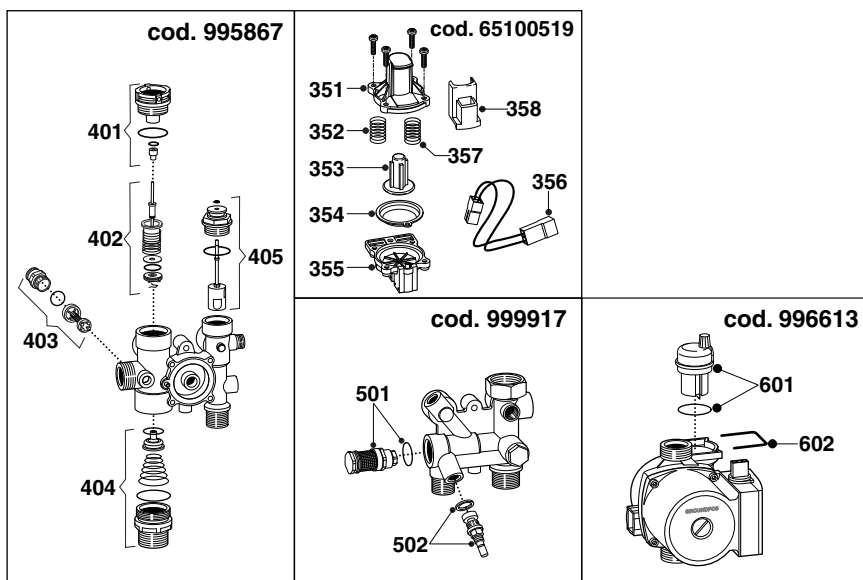
MODELLO	CODICE	VALIDITÀ DA MATRICOLA	RIF.
SWITCH D.23 AFFI MET	535561	2320426500001	A
SWITCH D.23 AFFI GPL	535562	2320426500001	B
SWITCH D.27 AFFI MET	535565	2320426500001	C
SWITCH D.27 AFFI GPL	535566	2320426500001	D

PART.	CODICE	DESCRIZIONE	RIF.	NOTE
1	995357	Supporto superiore vaso espansione		
2	999869	Vaso espansione L=8 rettangolare		
3	574302	Gancio mantellatura (4 pz)		
4	-----	Telaio		11
5	570772	Passacavo		
6	-----	Supporto gruppo idraulico		11
7	998042	Staffa supporto gruppo idraulico sx		
8	573521	Guarnizione acqua-gas 3/8 (25 pz)		
9	571420	Guarnizione EPDM 1" (10 pz)		
10	996413	Tubo vaso espansione	AB	
10	999894	Tubo vaso espansione	CD	
11	573520	Guarnizione acqua-gas 3/4" (25 pz)		
12	560054	Tubo scambiatore principale/gruppo 3 vie	CD	
12	990429	Tubo scambiatore principale/gruppo 3 vie	AB	
13	998043	Molla termostato 103°C		
14	997224	Molla fissaggio termostato a contatto		
15	996065	Termostato a contatto 103° Ext		
16	997147	Testa motorizzata per valvola a 3 vie		
17	997077	Molla fissaggio motore		
18	996421	Filtro a "T" OT 3/4" M-F		
19	998458	Sonda temperatura		
20	571547	Membrana pres. differenziale circolatore		
21	65100519	Pressostato sanitario/riscaldamento (kit)		
22	999904	Sonda rapida completa		
23	571730	Valvola sicurezza 1/2" 8,1 Bar con leva		
24	571559	Manopola rubinetto riempimento		
25	999917	Gruppo ritorno		
26	573727	Valvola scarico acqua		
27	573528	Guarnizione acqua-gas 1/2" (25 pz)		
28	573172	Valvola sicurezza 3 Bar 1/2"		
29	999880	Supporto idrometro d.38		
30	571649	Idrometro circolare		
31	995308	Cavo scheda elettrodo rilevazione L=370		
32	571965	Guarnizione O-ring 13 (20 pz)		
33	997202	Tubo entrata gas		
34	574279	Guarnizione IP44 NAC 504 (5 pz)		
35	65100514	Kit sostituzione NAC		
36	998012	Cavo alimentazione		
37	999920	Trasformatore CMF1-TRA		
38	-----	Supporto coperchio digit		11
39	-----	Disco coperchio digit		11
40	999898	Coperchio digit		
41	954621	Controllo remoto		
42	999133	Sonda esterna		
43	-----	Portastrumenti		11
44	-----	Morsettiera		11
45	995355	Sportello servizio assistenza		
46	570717	Prestola (5 pz)		
47	569720	Passacavo chiuso		
48	995354	Coperchio portastrumenti		
49	995353	Coperchio assistenza		
50	999873	Cablaggio bassa tensione sonde		
51	999872	Cablaggio bassa tensione sensori		
52	999871	Cablaggio bassa tensione miscelatore		
53	995292	Cablaggio alta tensione attuatori		
54	572648	Camera combustione anteriore	CD	
54	997766	Camera combustione anteriore	AB	
55	65102485	Fibra ceramica anteriore	AB	
55	998129	Fibra ceramica anteriore	CD	
56	998076	Guarnizione fissaggio vetro spia		
57	998075	Vetro spia		
58	573344	Pannello anteriore camera stagna		
59	573247	Pannello laterale camera stagna		
60	65100879	Guarnizione adesiva 10X6		
61	998106	Cavo pressostato attivatore		
62	998108	Fermacavo		

PART.	CODICE	DESCRIZIONE	RIF.	NOTE
63	572984	Staffa sostegno mantello		
64	573330	Tappo ritorno aria		
65	573865	Guarnizione tappo sdoppiatore		
66	573337	Guarnizione collettore fumi (5 pz)		
67	-----	Scatolato camera stagna		11
68	573329	Tappo presa pressione pressostato		
69	997203	Flangia pressostato		
70	571651	Pressostato aria		
71	999901	Valvola automatica sfogo aria 3/8"		
72	569662	Tubo silicone bianco		
73	996423	Tubo in silicone rosato		
74	573327	Raccordo tubi pressostato		
75	995351	Tubo valvola auto sfogo 3/8"		
76	995990	Accumulo sanitario 13 Lt. completo		
77	998087	Diaframma per coassiale D=42		
78	573333	Collettore scarico fumi		
79	573326	Tappo prese fumi		
80	573343	Guarnizione bocca ventilatore		
81	573314	Venturi collettore di scarico		
82	998041	Staffa supporto gruppo idraulico dx		
83	998130	Fibra ceramica posteriore	CD	
83	998132	Fibra ceramica posteriore	AB	
84	573243	Camera di combustione laterale sx		
85	996036	Collettore per accumulo		
86	999909	Guarnizione a "C" per scambiatore		
87	573825	Guarnizione O-ring scamb. sanit. (10 pz)		
88	-----	Distanziale		11
89	999891	Tubo scambiatore principale/circolatore	CD	
89	999890	Tubo scambiatore principale/circolatore	AB	
90	999886	Tubo by-pass		
91	998077	Guarnizione O-ring (20 pz)		
92	998064	Molla tubo by-pass (10 pz)		
93	995298	Vaso espansione		
94	999899	Gruppo motore miscelatore		
95	991916	Giunto elastico motore (20 PZ)		
96	995867	Gruppo mandata		
97	569390	Guarnizione acqua-gas 1/4 (25 pz)		
98	999997	Tubo d.8 ingresso fredda		
99	999075	Rilevatore di flusso Fugas		
100	569387	Guarnizione acqua-gas 1" (25 pz)		
101	998567	Ghiera tubo valvola sicurezza 1/2"		
102	999998	Tubo d.14 valvola sicurezza 1/2"		
103	996613	Kit pompa attacchi verticali 1" + jolly		
104	573441	Elettrodo rilevazione con staffa		
105	571662	Cavo elettrodo di accensione		
106	569561	Elettrodo di accensione con staffa sx		
107	569560	Elettrodo di accensione con staffa dx		
108	998147	Gommino cavi elettrodi		
109	998128	Fibra ceramica laterale		
110	998138	Scambiatore principale	AB	
110	998139	Scambiatore principale	CD	
111	996422	Bruciatore 15 rampe GPL	D	
111	996417	Bruciatore 13 rampe GPL	B	
111	996418	Bruciatore 13 rampe MET	A	
111	996419	Bruciatore 15 rampe MET	C	
112	572138	Rondella ugello (20 pz)		
113	570251	Ugello bruciatore princ. D.0,72 (10 pz)	BD	
113	570248	Ugello bruciatore princ. D. 1,25 (10 pz)	AC	
114	569443	Guarnizione tenuta scambiatore		
115	574194	Tubo uscita gas		
116	999089	Valvola gas SIT 845 SIGMA		
117	573325	Ribattino (20 pz)		
118	573576	Tubo silicone		
119	569711	Rondella Nylon D.10 (20 pz)		
120	571562	Fermacavo		
121	999881	Perno chiusura sportello assistenza		

PART.	CODICE	DESCRIZIONE	RIF.	NOTE
122	998739	Molla fissaggio frontalino (20 pz)		
123	999932	Scheda CMF1 MB-FFI		
124	999911	Scheda CMF1-MORS		
125	995356	Coperchio connessioni remote		
126	573242	Camera di combustione laterale dx		
127	997767	Cappa fumi	AB	
127	998103	Cappa fumi	CD	
128	992047	Gruppo slitta ventilatore	CD	
129	572990	Ventilatore	CD	
129	998807	Ventilatore	AB	
301	995361	Staffa bloccaggio mantello		
302	999915	Mantello frontale		
303	999882	Gancio mantello frontale		
304	997267	Mantello laterale completo		
701	569281	Kit trasformazione MET (15+1)		12
702	569282	Kit trasformazione GPL (15+1)		12

NOTE	DESCRIZIONE
11	Non fornito come ricambio
12	Non illustrato



PART.	CODICE	DESCRIZIONE	RIF.	NOTE
351	571775	Calotta superiore pressostato sanitario		
352	571771	Molla pressostato differenz.circ.(10 pz)		
353	571772	Pistoncino pressost.differenziale circ.		
354	572170	Membrana per pressostato		
355	571777	Calotta inferiore pressostato sanitario		
356	998468	Cavo prolunga pressostato		
357	571776	Molla inox		13
358	998172	Gruppo scatola scheda Reed		
401	998974	Distanziatore fresato		
402	998975	Gruppo 3 vie (kit)		
403	998490	Kit by pass riscaldamento		
404	998718	Otturatore riscaldamento (kit)		
405	995311	Kit assieme miscelatore		
501	998941	Kit attuatore flussostato		
502	571445	Rubinetto riempimento (kit)		
601	995367	Valvola sfiato aria completa di O-ring		
602	995368	Forcella valvola sfogo aria		

NOTE	DESCRIZIONE
13	Solo per funzione sanitario