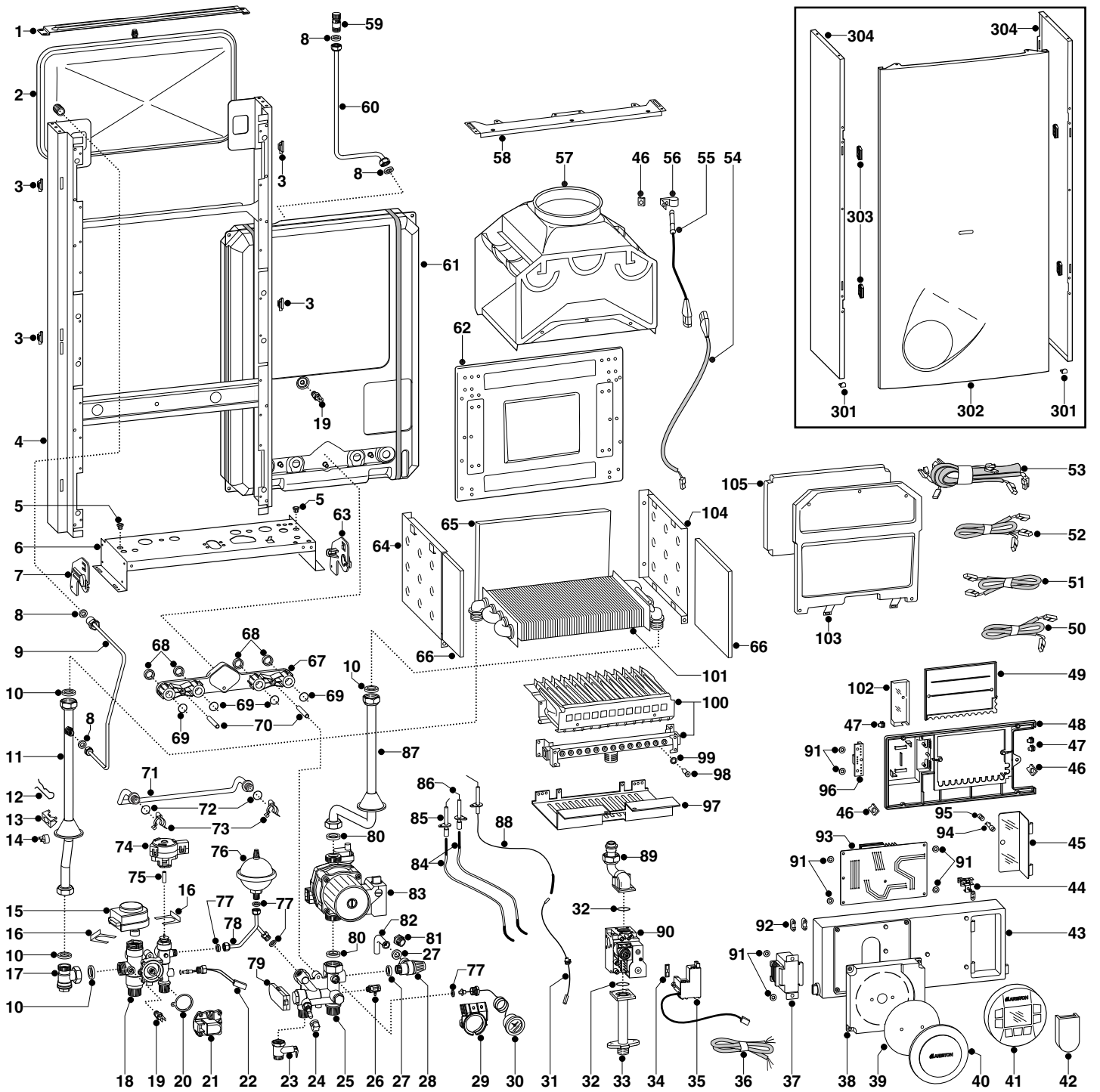


ESPLOSO RICAMBI
CALDAIE MURALI
Modelli

SWITCH DIG. 23 AI
SWITCH DIG. 27 AI

Edizione 2 datata 21 Settembre 2004





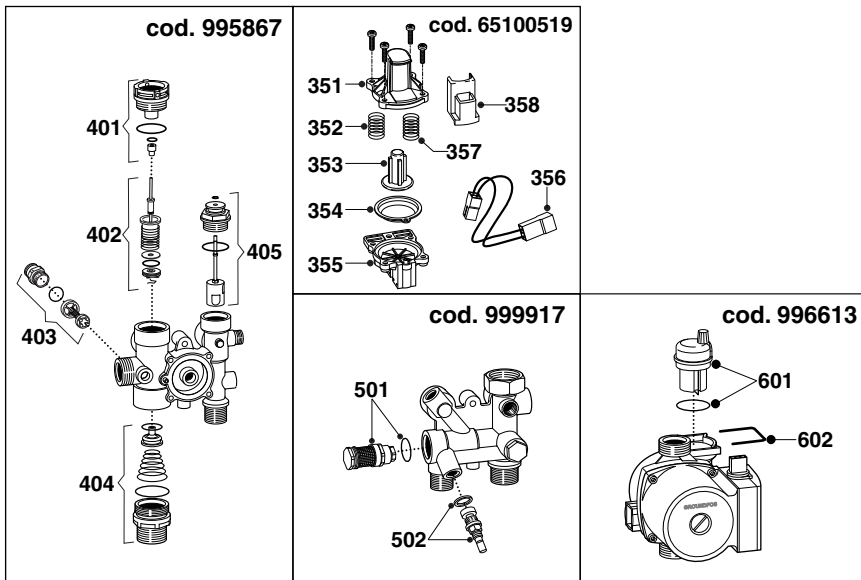
MODELLO	CODICE	VALIDITÀ DA MATRICOLA	RIF.
SWITCH DIG. 23 AI MET	535559	2320426500001	A
SWITCH DIG. 23 AI GPL	535560	2320426500001	B
SWITCH DIG. 27 AI MET	535563	2320426500001	C
SWITCH DIG. 27 AI GPL	535564	2320426500001	D

ER2004210028802000

PART.	CODICE	DESCRIZIONE	RIF.	NOTE
1	995357	Supporto superiore vaso espansione		
2	999869	Vaso espansione L=8 rettangolare		
3	574302	Gancio mantellatura (4 pz)		
4	-----	Telaio		11
5	570772	Passacavo		
6	-----	Supporto gruppo idraulico		11
7	998042	Staffa supporto gruppo idraulico sx		
8	573521	Guarnizione acqua-gas 3/8 (25 pz)		
9	996413	Tubo vaso espansione	AB	
9	999894	Tubo d=8 vaso espansione	CD	
10	573520	Guarnizione acqua-gas 3/4" (25 pz)		
11	990430	Tubo scambiatore principale/gruppo 3 vie	AB	
11	996420	Tubo scambiatore principale/gruppo 3 vie	CD	
12	998043	Molla termostato 103°C		
13	997224	Molla fissaggio termostato a contatto		
14	996065	Termostato a contatto 103° Ext		
15	997147	Testa motorizzata per valvola a 3 vie		
16	997077	Molla fissaggio motore		
17	996421	Filtro a "T" OT 3/4" M-F		
18	995867	Gruppo mandata		
19	998458	Sonda temperatura		
20	571547	Membrana pres. differenziale circolatore		
21	65100519	Pressostato sanitario/riscaldamento (kit)		
22	999904	Sonda rapida completa		
23	571730	Valvola sicurezza 1/2" 8,1 Bar con leva		
24	571559	Manopola rubinetto riempimento		
25	999917	Gruppo ritorno		
26	573727	Valvola scarico acqua		
27	573528	Guarnizione acqua-gas 1/2" (25 pz)		
28	573172	Valvola sicurezza 3 Bar 1/2"		
29	999880	Supporto idrometro d.38		
30	571649	Idrometro circolare		
31	995308	Cavo scheda elettrodo rilevazione L=370		
32	571965	Guarnizione O-ring 13 (20 pz)		
33	997202	Tubo entrata gas		
34	574279	Guarnizione IP44 NAC 504 (5 pz)		
35	65100514	Sostituzione NAC (kit)		
36	998012	Cavo alimentazione		
37	999920	Trasformatore CMF1-TRA		
38	-----	Supporto coperchio digit		11
39	-----	Disco coperchio digit		11
40	999898	Coperchio digit		
41	954621	Controllo remoto		
42	999133	Sonda esterna		
43	-----	Portastrumenti		11
44	-----	Morsettiera		11
45	995355	Sportello servizio assistenza		
46	570717	Prestola (5 pz)		
47	569720	Passacavo chiuso		
48	995354	Coperchio portastrumenti		
49	995353	Coperchio assistenza		
50	999873	Cablaggio bassa tensione sonde		
51	999872	Cablaggio bassa tensione sensori		
52	999871	Cablaggio bassa tensione miscelatore		
53	995293	Cablaggio alta tensione attuatori		
54	999878	Cavo sonda fumi		
55	995345	Sonda fumi		
56	573349	Molla fissaggio sonda fumi (10 pz)		
57	999895	Cappa fumi	AB	
57	999896	Cappa fumi	CD	
58	572984	Staffa sostegno mantello		
59	999901	Valvola automatica sfogo aria 3/8"		
60	995351	Tubo valvola auto sfogo 3/8"		
61	995990	Accumulo sanitario 13 Lt. completo		
62	-----	Schienale camera di combustione		11
63	998041	Staffa supporto gruppo idraulico dx		

PART.	CODICE	DESCRIZIONE	RIF.	NOTE
64	573243	Camera di combustione laterale sx		
65	998130	Fibra ceramica posteriore	CD	
65	998132	Fibra ceramica posteriore	AB	
66	998128	Fibra ceramica laterale		
67	996036	Collettore per accumulo		
68	999909	Guarnizione a "C" per scambiatore		
69	573825	Guarnizione O-ring scamb. sanit. (10 pz)		
70	-----	Distanziale		11
71	999886	Tubo by-pass		
72	998077	Guarnizione O-ring (20 pz)		
73	998064	Molla tubo by-pass (10 pz)		
74	999899	Gruppo motore miscelatore		
75	991916	Giunto elastico motore (20 PZ)		
76	995298	Vaso espansione		
77	569390	Guarnizione acqua-gas 1/4 (25 pz)		
78	999997	Tubo d.8 ingresso fredda		
79	999075	Rilevatore di flusso Fugas		
80	569387	Guarnizione acqua-gas 1" (25 pz)		
81	998567	Ghiera tubo valvola sicurezza 1/2"		
82	999998	Tubo d.14 valvola sicurezza 1/2"		
83	996613	Kit pompa attacchi verticali 1" + jolly		
84	571662	Cavo elettrodo di accensione		
85	569561	Elettrodo di accensione con staffa sx		
86	569560	Elettrodo di accensione con staffa dx		
87	999892	Tubo scambiatore principale/circolatore	AB	
87	999893	Tubo scambiatore principale/circolatore	CD	
88	573441	Elettrodo rilevazione con staffa		
89	574194	Tubo uscita gas		
90	999089	Valvola gas SIT 845 SIGMA		
91	569711	Rondella Nylon D.10 (20 pz)		
92	571562	Fermacavo		
93	999945	Scheda CMF1 MB-MI		
94	999881	Perno chiusura sportello assistenza		
95	998739	Molla fissaggio frontalino (20 pz)		
96	999911	Scheda CMF1-MORS		
97	999411	Schermo protezione componenti		
98	570251	Ugello bruciatore princ. D.0,72 (10 pz)	B	
98	570248	Ugello bruciatore princ. D. 1,25 (10 pz)	A	
99	572138	Rondella ugello (20 pz)		
100	996422	Bruciatore 15 rampe GPL	D	
100	996417	Bruciatore 13 rampe GPL	B	
100	996418	Bruciatore 13 rampe metano	A	
100	996419	Bruciatore 15 rampe MET	C	
101	998139	Scambiatore principale	CD	
101	998138	Scambiatore principale	AB	
102	995356	Coperchio connessioni remote		
103	572647	Camera combustione anteriore	AB	
103	572648	Camera combustione anteriore	CD	
104	573242	Camera di combustione laterale dx		
105	998129	Fibra ceramica anteriore	CD	
105	65102485	Fibra ceramica anteriore	AB	
301	995361	Staffa bloccaggio mantello		
302	999914	Mantello frontale completo		
303	999882	Gancio mantello frontale		
304	997267	Mantello laterale completo		
701	569281	Kit trasformazione MET (15+1)		12
702	569282	Kit trasformazione GPL (15+1)		12

NOTE	DESCRIZIONE
11	Non fornito come ricambio
12	Non illustrato



PART.	CODICE	DESCRIZIONE	RIF.	NOTE
351	571775	Calotta superiore pressostato sanitario		
352	571771	Molla pressostato differenz.circ.(10 pz)		
353	571772	Pistoncino pressost.differenziale circ.		
354	572170	Membrana per pressostato		
355	571777	Calotta inferiore pressostato sanitario		
356	998468	Cavo prolunga pressostato		
357	571776	Molla inox		13
358	998172	Gruppo scatola scheda Reed		
401	998974	Distanziatore fresato		
402	998975	Gruppo 3 vie (kit)		
403	998490	Kit by pass riscaldamento		
404	998718	Otturatore riscaldamento (kit)		
405	995311	Kit assieme miscelatore		
501	998941	Kit attuatore flussostato		
502	571445	Rubinetto riempimento (kit)		
601	995367	Valvola sfiato aria completa di O-ring		
602	995368	Forcella valvola sfogo aria		

NOTE	DESCRIZIONE
13	Solo per funzione sanitario