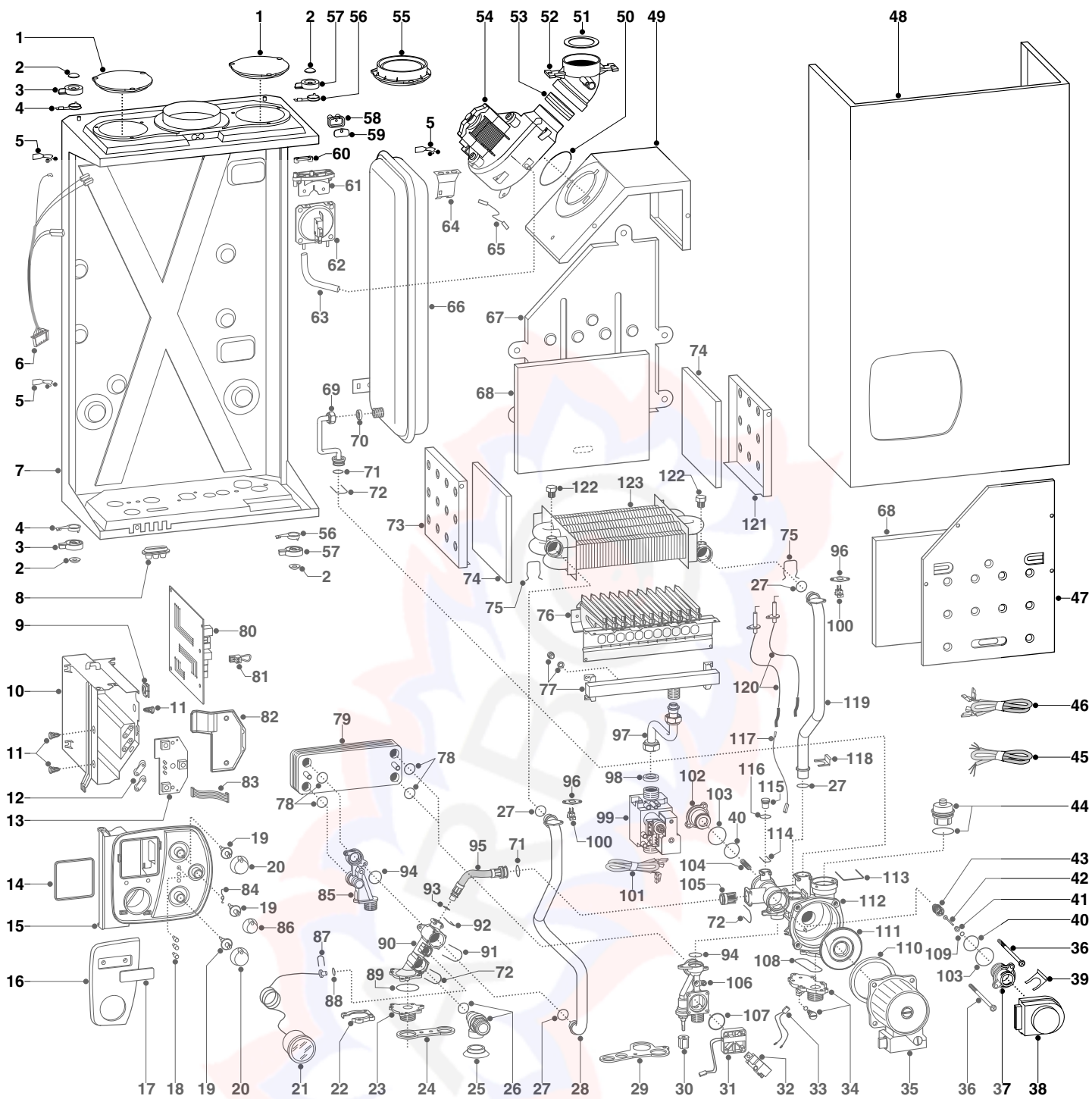


ESPLOSO RICAMBI  
CALDAIE MURALI  
Modello

**UNO 24 MFFI**

Edizione 1 datata 4 Dicembre 2002





ER2 002210033201000

MODELLO	ALIMENTAZIONE A GAS	VALIDITÀ DA MATRICOLA	RIF.
UNO 24 MFFI	METANO	2320230100001	A
UNO 24 MFFI	GPL	2320230100001	B

PART.	CODICE	DESCRIZIONE	RIF.	NOTE
1	991821	Tappo ritorno aria		
2	990351	Fissatore eccentrico D=4		
3	990352	Eccentrico chiusura sx mantello		
4	990353	Gancio chiusura sx mantello		
5	990354	Fermaglio cablaggio		
6	991822	Cablaggio bassa tensione utenze		
7	-----	Telaio		11
8	990355	Gommino ingresso cavi		
9	990356	Passacavo scatola portastrumenti		
10	991823	Scatola portaschede		
11	990357	Clips fissaggio schede		
12	571562	Fermacavo		
13	996043	Scheda UNO-COM/AR		
14	991824	Guarnizione mostrina frontalino		
15	991825	Frontalino		
16	991826	Mostrina frontalino		
17	-----	Portamarchio		11
18	998576	Lente led L=10.8		
19	990359	Alberino manopole		
20	991827	Manopola regolazioni		
21	995994	Idrometro		
22	990404	Controflangia per corpo mandata		
23	995936	Flangia di mandata		
24	990360	Guarnizione gruppo mandata (5 pz)		
25	990361	Gommino valvola 3 Bar		
26	997088	Valvola sicurezza 3 Bar attacco rapido		
27	997181	Guarnizione O-ring 4067 (5 pz)		
28	990434	Tubo mandata riscaldamento		
29	990363	Guarnizione gruppo ritorno		
30	571559	Manopola rubinetto riempimento		
31	995948	Flussostato sanitario lmit		
32	995902	Accenditore		
33	995981	Cablaggio accenditore		
34	995932	Flangia ritorno riscaldamento		
35	995869	Motore e girante per circolatore 23 KW		
36	990438	Vite M4x102mm (5 pz)		
37	990365	Supporto motore Elbi		
38	997147	Testa motorizzata per valvola a 3 vie		
39	997077	Molla fissaggio motore		
40	990489	Guarnizione OR 3100 EPDM		
41	990366	Guida alberino valvola deviatrice		
42	995910	Alberino valvola deviatrice		
43	995930	Assieme otturatore valvola deviatrice		
44	995865	Valvola sfogo aria		
45	995971	Cavo alimentazione		
46	991828	Cablaggio alta tensione		
47	990402	Coperchio camera combustione		
48	996162	Mantello completo		
49	990367	Cappa		
50	990368	Guarnizione siliconica D=5 mm		
51	998087	Diaframma per coassiale D=42		
52	990369	Collettore scarico fumi		
53	573343	Guarnizione bocca ventilatore		
54	995897	Ventilatore pressofuso		
55	990370	Collettore ritorno aria		
56	990371	Gancio chiusura dx mantello		
57	990372	Eccentrico chiusura dx mantello		
58	998636	Guarnizione prese fumi (5 pz)		
59	998565	Piastrino prese fumi		
60	573329	Tappo presa pressione pressostato		
61	990373	Supporto pressostato		
62	998484	Pressostato aria		
63	573576	Tubo silicone		
64	990374	Staffa vaso espansione		
65	990375	Cavo terra ventilatore		
66	995940	Vaso espansione rett. 7lt		

PART.	CODICE	DESCRIZIONE	RIF.	NOTE
67	-----	Schienale camera di combustione		11
68	995950	Fibra ceramica anteriore/posteriore		
69	991829	Tubo vaso espansione		
70	573521	Guarnizione acqua-gas 3/8" (25 pz)		
71	995976	Guarnizione O-ring 119		
72	990385	Forchetta attacco rapido int. 17,3		
73	990379	Pannello laterale sx camera combustione		
74	995951	Fibra ceramica laterale		
75	990380	Forchetta raccordo scambiatore		
76	995943	Brucciatores 11 rampe passo 17		
77	991908	Collettore bruciatore completo di ugelli Metano	A	
77	991907	Collettore bruciatore completo di ugelli GPL	B	
78	573825	Guarnizione O-ring sanitario (10 pz)		
79	995945	Scambiatore sanitario		
80	990437	Scheda MCU		
81	990381	Connettore termostato ambiente		
82	995920	Coperchio posteriore frontalino		
83	991830	Cablaggio scheda modulo comandi		
84	991831	Molla manopola ON-OFF		
85	995935	Raccordo sinistro s/sonda		
86	991832	Manopola ON-OFF		
87	571548	Forchetta attacco rapido int. 10		
88	998517	Guarnizione OR 5030 EPDM (20 pz)		
89	990383	Guarnizione OR 3143 EPDM		
90	990384	Corpo mandata		
91	997153	Forchetta attacco rapido 21,8 (20 pz)		
92	990386	Forchetta attacco rapido int. 14,1		
93	998077	Guarnizione O-ring 3037 (20 pz)		
94	990387	Guarnizione OR 3081 EPDM		
95	990388	Tubo by-pass		
96	991833	Piastrino fissaggio sonda		
97	990389	Tubo valvola gas-bruciatore		
98	573520	Guarnizione acqua-gas 3/4" (25 pz)		
99	997089	Valvola gas SIT 845 SIGMA attacco 3/4M		
100	990405	Sonda NTC a contatto		
101	991834	Cablaggio bassa tensione scheda		
102	990390	Tappo valvola deviatrice		
103	990488	Guarnizione OR 3118 EPDM		
104	990391	Molla ritorno valvola deviatrice		
105	999473	By-pass Fugas		
106	990435	Raccordo entrata sanitario		
107	990392	Guarnizione OR 134 EPDM		
108	990393	Guarnizione OR 3231 EPDM		
109	990487	Guarnizione OR R1XP70		
110	996123	Guarnizione motore		
111	990394	Piattello coclea		
112	990395	Corpo multifunzioni		
113	990396	Forchetta attacco rapido int. 37		
114	990484	Forchetta attacco rapido int. 11,2		
115	-----	Tappo d= 8		11
116	990378	Guarnizione OR 3030 EPDM		
117	990403	Cavo rilevazione		
118	991835	Staffa fissaggio tubo ritorno		
119	990485	Tubo ritorno riscaldamento		
120	990436	Elettrodo accensione-rilevazione		
121	990400	Pannello laterale dx camera combustione		
122	570615	Tappo in ottone 1/8"		
123	995944	Scambiatore 7 tubi 2 ranghi		

NOTE	DESCRIZIONE
11	Non fornito come ricambio