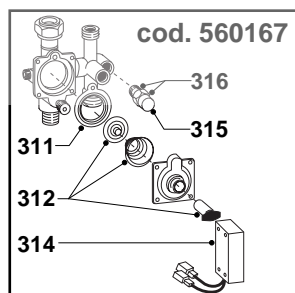
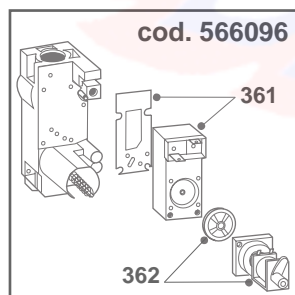
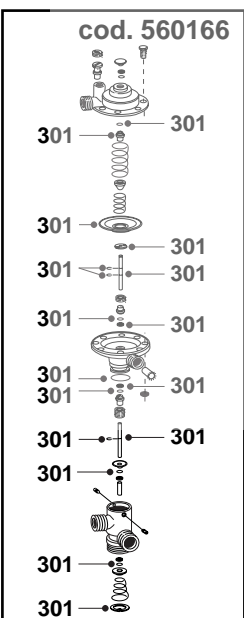
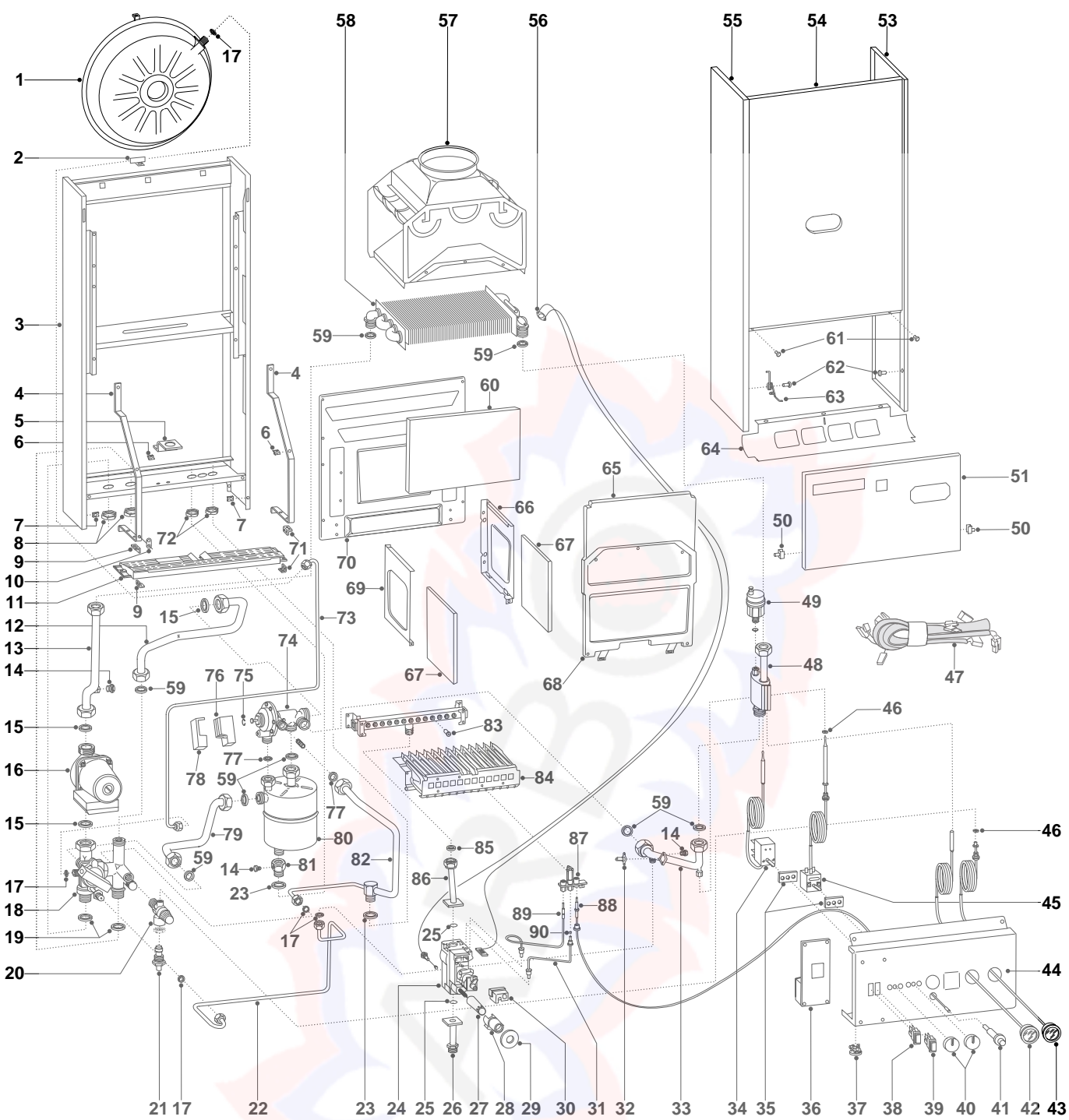




**ESPLOSO RICAMBI
CALDAIE MURALI A GAS
mod. ARX 20 M
mod. ARX 24 M**

Edizione 2 datata NOVEMBRE 1994





MODELLO CALDAIA	ALIMENTAZ. GAS	VALIDITA' DA MATRICOLA	RIF.
ARX 20 M	METANO	88100011	A
ARX 20 M	G.P.L.	88100001	B
ARX 24 M	METANO	88100031	C
ARX 24 M	G.P.L.	88100042	D

PART.	CODICE	DESCRIZIONE	RIF.	NOTE
1	564492	Vaso espansione		
2	570467	Piastrino fissaggio vaso espansione		
3	-----	Telaio		1
4	570467	Staffa sinistra		
4	570468	Staffa destra		
5	569218	Piastrino valvola gas		
6	569201	Prestola 4,2		
7	565128	Prestola 3,9		
8	573523	Controdado 3/4"		
9	569192	Cerniera sinistra		
10	-----	Piastrino massa		1
11	564845	Griglia inferiore		
12	569209	Tubo mandata impianto		
13	569213	Tubo batteria circolatore		
14	569489	Tappo 1/8"		
15	569387	Guarnizione in fibra 1"		
16	569552	Circolatore standard		
16	569297	Circolatore maggiorato		
17	573521	Guarnizione in fibra 3/8"		
18	560167	Gruppo MUT distributore		
19	569413	Guarnizione 3/4" giunti		
20	564250	Valvola di sicurezza 3 bar 1/2" m/f		
21	-----	Tubo scarico valvola Sic		
22	569210	Tubo pressostato mandata impianto		
23	569415	Guarnizione 1/2" giunti		
24	566096	Valvola gas V4600		
25	565048	Guarnizione oring 4106		
26	569181	Tubo entrata gas		
27	573638	Pulsante valvola gas		
28	569344	Guida pulsante valvola gas		
29	569215	Ghiera pulsante valvola gas		
30	573637	Coprimorsetto valvola gas		
31	569488	Tubo bruciatore pilota		
32	573747	Termostato limite 90° k 0		
33	570469	Tubo deviatrice separatore		
34	564945	Termostato riscaldamento 2 stadi		
35	564976	Basetta dielettrica per termostati		
36	691054	Scheda meccanica		
37	569202	Fissacavo		
38	564981	Interruttore unipolare		
39	560141	Interruttore unipolare luminoso		
40	569523	Manopola regolazione termostati		
41	573615	Accenditore piezoelettrico		
42	573696	Termometro circolatore		
43	573695	Idrometro attacco 1/4"		
44	570465	Pannello portastrumenti		
45	564885	Termostato sanitario		
46	569390	Guarnizione in fibra 1/4"		
47	560152	Impianto elettrico		
48	569353	Tubo separatore		
49	564254	Valvola sfogo aria 3/8"		
50	562207	Cerniera vetro		
51	562201	Vetro serigrafato		

PART.	CODICE	DESCRIZIONE	RIF.	NOTE
52	-----	Mantello completo		2
53	566100	Pannello laterale destro		
54	562202	Pannello anteriore		
55	566101	Pannello laterale sinistro		
56	564244	Cavo ecosplit		
57	573716	Cappa fumi	A,B	
57	573717	Cappa fumi	C,D	
58	569487	Scambiatore primario	A,B	
58	569562	Scambiatore primario	C,D	
59	573520	Guarnizione in fibra 3/4"		
60	573723	Fibra ceramica posteriore	A,B	
60	573724	Fibra ceramica posteriore	C,D	
61	562211	Gommino battuta vetro		
62	562208	Bussola cerniera vetro		
63	562205	Molla richiamo vetro		
64	562213	Carena		
65	573721	Fibra ceramica anteriore	A,B	
65	573722	Fibra ceramica anteriore	C,D	
66	569379	Camera di combustione laterale destra		
67	573720	Fibra ceramica laterale		
68	569380	Camera di combustione anteriore	A,B	
68	569382	Camera di combustione anteriore	C,D	
69	569378	Camera di combustione laterale sinistra		
70	-----	Schienale camera di combustione		
71	566093	Cerniera destra		
72	573530	Controdado da 1/2"		
73	569409	Tubo vaso		
74	560166	Valvola deviatrice pressostatica		
75	569384	Piattello spingi micro		
76	560146	Squadretta 3 micro valvola pressostatica		
77	573528	Guarnizione in fibra 1/2"		
78	569385	Coperchio valvola pressostatica		
79	569213	Tubo scambiatore gruppo		
80	566098	Scambiatore secondario		
81	566099	Raccordo da 1/2" scambiatore		
82	569207	Tubo entrata acqua fredda		
83	570248	Ugello bruciatore 1,25	A,C	
83	570251	Ugello bruciatore 0,72	B,D	
84	573550	Bruciatore principale	A	
84	573411	Bruciatore principale	B	
84	573548	Bruciatore principale	C	
84	573409	Bruciatore principale	D	
85	573535	Guarnizione gas 1/2"		
86	570464	Tubo valvola gas bruciatore		
87	573611	Bruciatore pilota		
88	569587	Elettrodo di accensione		
89	564961	Termocoppia attacco ASA		
90	573652	Ugello bruciatore pilota 0,27	A,C	
90	573654	Ugello bruciatore pilota 0,22	B,D	
301	573603	Kit manutenzione valvola deviatrice pressostatica		

