

 **ARISTON**

 **HOFFMAN**<sup>®</sup>  
ITALIA

**simat** 

 **Radi**

 **SITAM**

**ESPLOSO RICAMBI  
CALDAIE MURALI A GAS**

mod. ST 24 B FFI

mod. MA 24 B CSI

mod. ARX 24 B FFI

mod. RHX 24 B FFI

mod. ARES 24 B FFI

mod. ORHX 24 B FFI

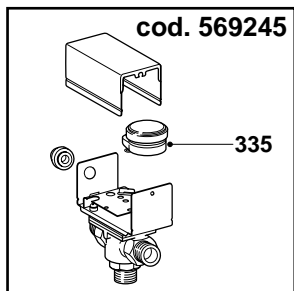
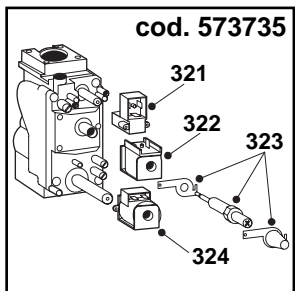
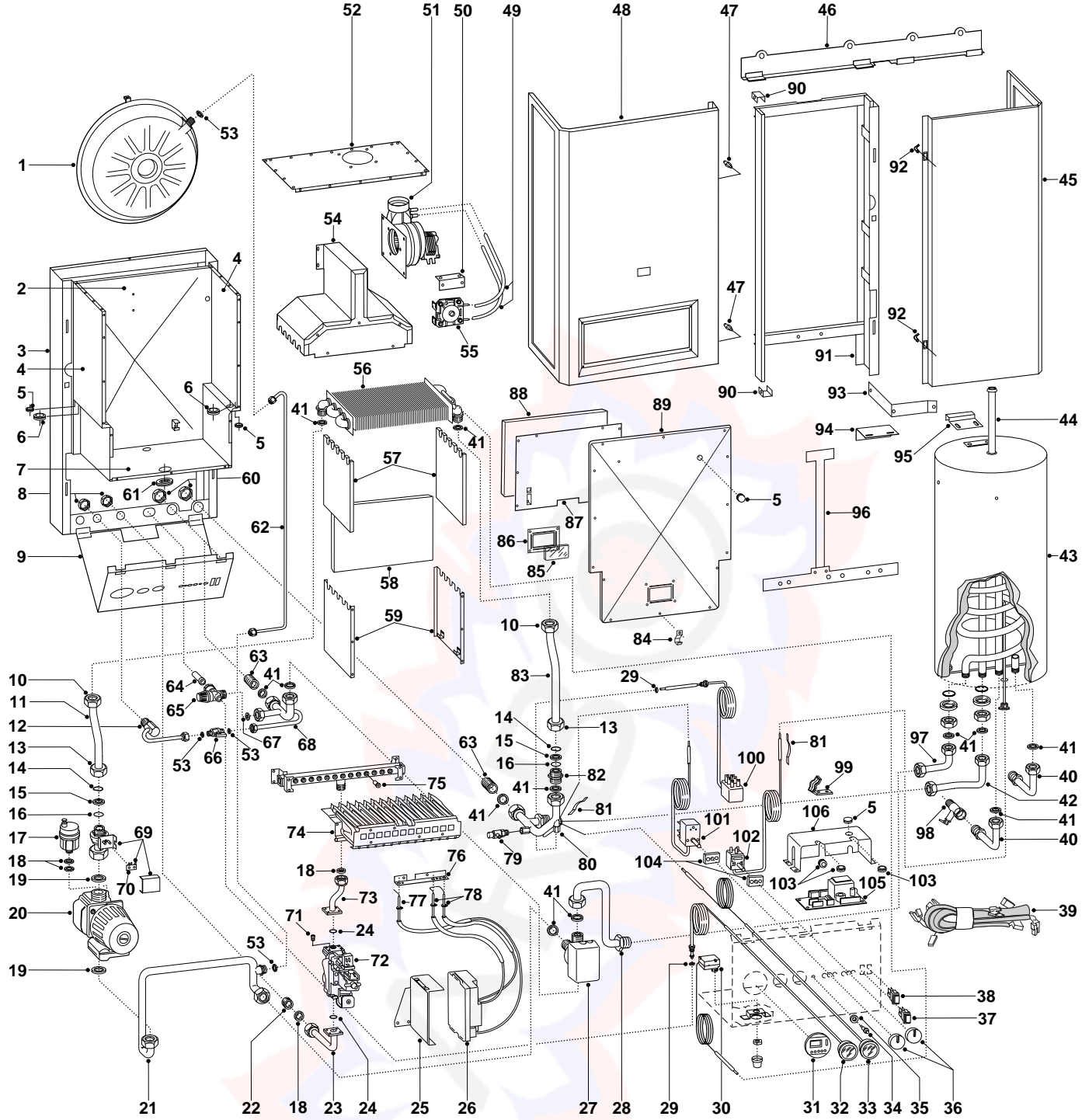
---

Edizione 1 datata GENNAIO 1995

**PROFESSIONAL  
TEAM**



 **PASS GAS**  
POOL AZIENDE SERVIZIO SICUREZZA GAS



MODELLO CALDAIA	ALIMENTAZ. GAS	VALIDITA' DA MATRICOLA	RIF.
MA 24 B CSI	METANO	93021363	A
MA 24 B CSI	G.P.L.	93021373	B
ARX 24 B FFI	METANO	93021908	C
ARX 24 B FFI	G.P.L.	93021914	D
RHX 24 B FFI	METANO	93021906	E
RHX 24 B FFI	G.P.L.	93021925	F
ST 24 B FFI	METANO	94041358	G
ST 24 B FFI	G.P.L.	94041510	H
ORHX 24 B FFI	METANO	94061030	I
ORHX 24 B FFI	G.PL.	94061070	L
ARES 24 B FFI	METANO	94081530	M
ARES 24 B FFI	G.P.L.	94081550	N

PART.	CODICE	DESCRIZIONE	RIF.	NOTE
1	564492	Vaso espansione		
2	-----	Camera di combustione posteriore		1
3	-----	Telaio		1
4	569649	Pannello laterale		
5	573534	Passacavo DG. 7,5 chiuso		
6	573509	Passacavo 185x250x15		
7	573417	Pannello inferiore		
8	573530	Controdado 1/2"		
9	569665	Pannello porta-strumenti - MA	A,B	
9	570737	Pannello porta-strumenti - ARX	C,D	
9	570736	Pannello porta-strumenti - RHX	E,F	
9	570734	Pannello porta-strumenti - ST	G,H	
9	570736	Pannello porta-strumenti - ORHX	I,L	
9	570735	Pannello porta-strumenti - ARES	M,N	
10	569584	Dado esagonale 3/4" ottone		
11	570708	Tubo batteria-circolatore		
12	569520	Tubo entrata fredda		
13	569925	Dado esagonale 3/4" ottone per bicono		
14	573513	Anello elastico		
15	570697	Rosetta in ottone		
16	573515	Guarnizione OR 3068		
17	564254	Valvola sfogo aria 3/8"		
18	573535	Guarnizione Gas 1/2"		
19	569387	Guarnizione in fibra 1"		
20	573751	Circolatore maggiorato con disareatore		
21	570703	Tubo circolatore-deviatrice		
22	573531	Nipples 1/2" ottone		
23	569291	Tubo entrata Gas		
24	565048	Guarnizione OR 4106		
25	569493	Piastra scheda CAME 1		
26	691081	Centralina accensione CA 90 FFI		
27	569245	Valvola deviatrice mot. 3/4" M 3 vie		
28	570702	Tubo deviatrice ritorno impianto		
29	569390	Guarnizione in fibra 1/4"		
30	569323	Termostato di riarmo 120°		
31	573694	Copriforo interruttore orario		
32	573695	Idrometro circolare attacco 1/4"		
33	573696	Termoidrometro circolare		
34	569249	Pulsante luminoso di sblocco cablato		
35	569370	Inserto pulsante di sblocco		
36	569523	Manopola regolazione termostato		
37	560141	Interruttore unipolare luminoso		
38	573701	Interruttore unipolare		
39	569866	Impianto elettrico		
40	569753	Tubo entrata-uscita acqua		
41	5773520	Guarnizione in fibra 3/4"		
42	570706	Tubo mandata boiler		
43	569460	Boiler con serpentino		
44	569364	Anodo al magnesio 3/4"		
45	570696	Pannello lato boiler		
46	-----	Staffa telaio		1
47	573668	Perno fissaggio mantello		
48	570695	Pannello lato caldaia		

PART.	CODICE	DESCRIZIONE	RIF.	NOTE
49	569863	Tubo silicone pressostato aria		
50	569663	Piastra pressostato aria		
51	573414	Attivatore		
52	569679	Pannello chiusura superiore		
53	573521	Guarnizione in fibra 3/8"		
54	573415	Cappa fumi		
55	573579	Pressostato aria		
56	569572	Scambiatore primario		
57	573505	Fibra ceramica laterale		
58	569308	Fibra ceramica posteriore		
59	569304	Camera di combustione laterale		
60	573523	Controdado 3/4"		
61	569205	Passatubo pilota FF		
62	570705	Tubo vaso espansione		
63	573524	Nipples 3/4" ottone		
64	-----	Tubo di scarico valvola di sicurezza		1
65	564250	Valvola di sicurezza 3 Bar 1/2" m/f		
66	573543	Rubinetto di riempimento 3/8" m/m		
67	573528	Guarnizione in fibra 1/2"		
68	569705	Tubo ritorno impianto		
69	569553	Flussostato di sicurezza		
70	570722	Microinterruttore per flussostato		
71	569386	Tappo per uscita pilota SIT		
72	573735	Valvola gas 827 NOVA SIT		
73	569865	Tubo valvola gas bruciatore		
74	573548	Bruciatore principale 15 rampe 1,25	A,C,E,G,I,M	
74	573609	Bruciatore principale 15 rampe 0,72	B,D,F,H,L,N	
75	570248	Ugello bruciatore principale 1,25	A,C,E,G,I,M	
75	570251	Ugello bruciatore principale 0,72	B,D,F,H,L,N	
76	569693	Piastrino fissaggio elettrodi		
77	573675	Elettrodo di rilevazione		
78	573676	Elettrodo di accensione		
79	573727	Valvola sfogo aria manuale		
80	570701	Tubo mandata impianto		
81	573581	Molla a nastro		
82	569319	Corpo bicono		
83	570704	Tubo batteria mandata impianto		
84	573511	Piastrino porta-strumenti		
85	573567	Vetro spia pyrex		
86	573566	Piastrino fissaggio vetro spia		
87	569326	Camera di combustione anteriore		
88	573506	Fibra ceramica anteriore		
89	573413	Pannello chiusura frontale		
90	-----	Morsetto unione telaio		1
91	-----	Telaio boiler		1
92	569368	Molla fissaggio mantello		
93	570700	Staffa mantello laterale boiler		
94	570699	Staffa inferiore boiler		
95	570698	Staffa superiore boiler		
96	-----	Dima per montaggio		1
97	570707	Tubo ritorno boiler		
98	569635	Valvola di sicurezza 8 bar 1/2" m/f con leva		
99	569799	Fissacavo Moplen		

