

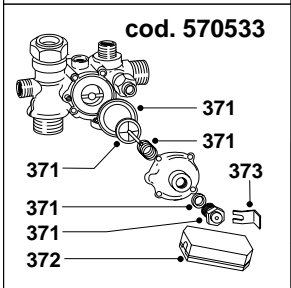
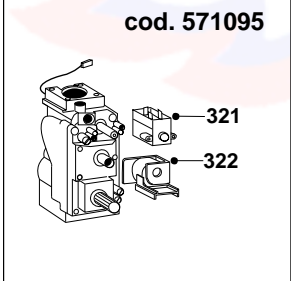
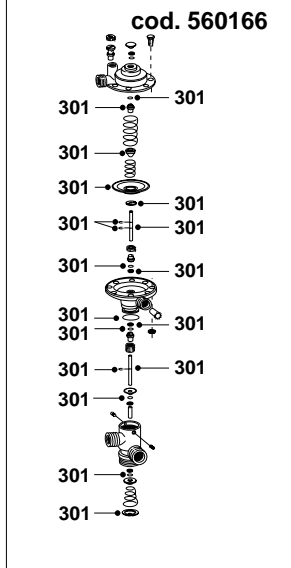
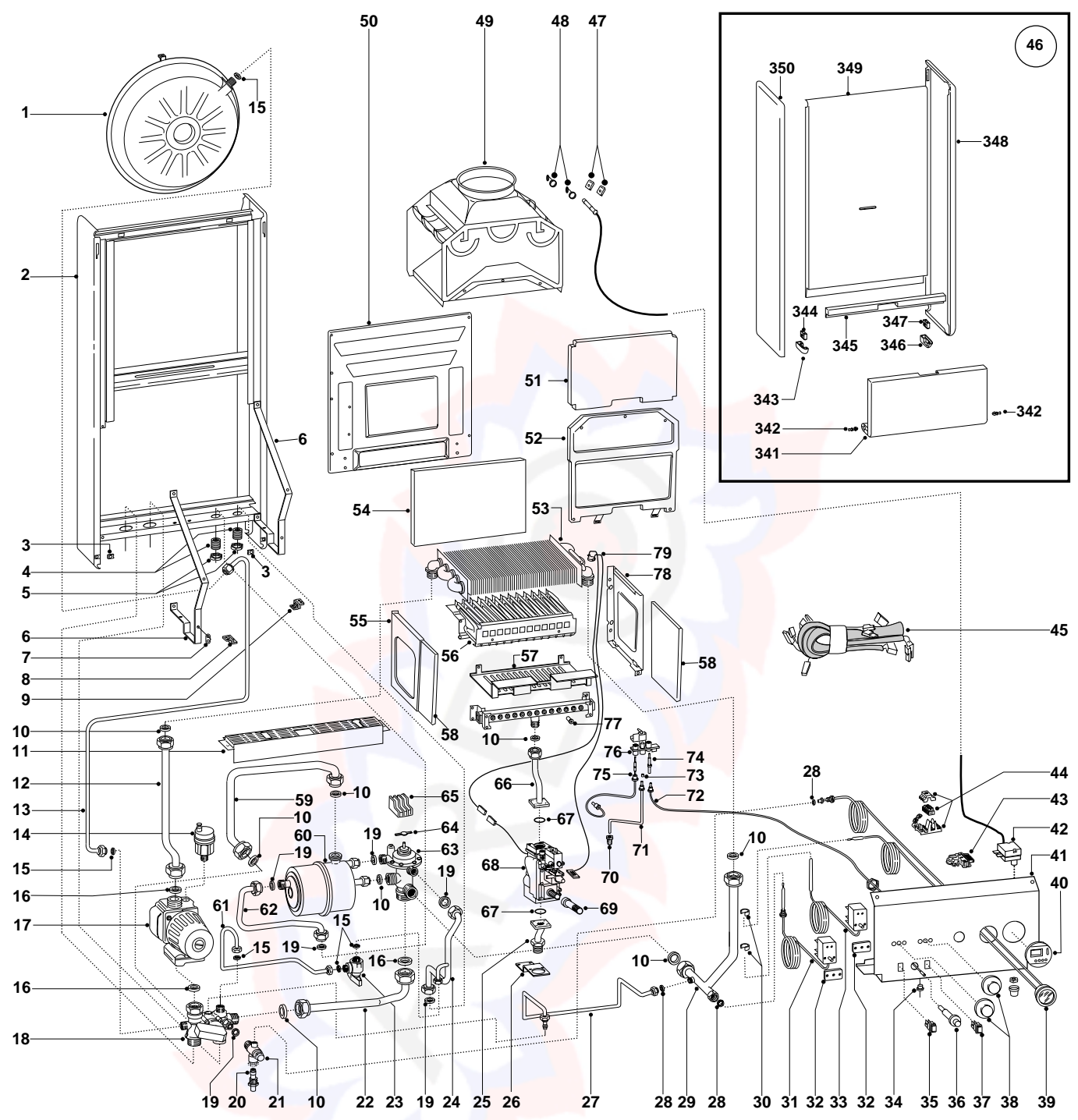
ESPLOSO RICAMBI
CALDAIE MURALI A GAS

Modelli

BASIC 23 M

Edizione 1 datata 1 Dicembre 1995





MODELLO CALDAIA	ALIMENTAZ. A GAS	VALIDITA' DA MATRICOLA	RIF.
BASIC 23 M	METANO	95076508	A
BASIC 23 M	GPL	95076227	B

PART.	CODICE	DESCRIZIONE	RIF.	NOTE
1	564492	Vaso espansione		
2	-----	Telaio		11
3	570717	Prestola		
4	573531	Nipples 1/2" ottone		
5	573530	Controdado 1/2"		
6	569407	Staffa frontalino		
7	-----	Piastrino simbolo massa		11
8	569192	Cerniera frontalino sx		
9	566093	Cerniera frontalino dx		
10	573520	Guarnizione acqua-gas 3/4"		
11	570531	Griglia in plastica		
12	571122	Tubo scambiatore/circolatore		
13	570575	Tubo vaso espansione		
14	564254	Valvola sfogo aria aut. 3/8"		
15	573521	Guarnizione acqua-gas 3/8"		
16	569387	Guarnizione acqua-gas 1"		
17	570733	Circolatore standard con disaeratore C.E.		
18	570740	Gruppo distribuzione		
19	573528	Guarnizione acqua-gas 1/2"		
20	-----	Tubo scarico valvola sicurezza		11
21	564250	Valvola sicurezza 3bar 1/2" M/F		
22	571487	Tubo valvola pressostatica/gruppo distribuzione		
23	570562	Rubinetto carico		
24	571124	Tubo entrata acqua fredda		
25	569418	Tubo entrata gas		
26	569463	Staffa valvola gas		
27	571119	Tubo gruppo distribuzione/raccordo multifunzione		
28	569390	Guarnizione acqua-gas 1/4"		
29	571002	Tubo scambiatore principale/valvola pressostatica		
30	570543	Molla bulbo termostato		
31	570763	Termostato sanitario 2 stadi		
32	564976	Basetta dielettrica per termostati		
33	564945	Termostato a due stadi per riscaldamento		
34	-----	Passacavo		11
35	569423	Interruttore pulsante unipolare		
36	573615	Pulsante accenditore piezoelettrico		
37	569424	Interruttore pulsante bipolare luminoso		
38	569421	Manopola regolazione termostato		
39	573586	Termoidrometro		
40	573694	Copriforo per interruttore orario		
41	571484	Frontalino		
42	571543	Termostato fumi 78°		
43	569391	Fissacavo con morsetti		
44	-----	Morsettiera		11
45	571492	Impianto elettrico		
46	571502	Mantello completo		
47	569201	Prestola		
48	571542	Molla fissa bulbo sonda fumi		
49	573716	Cappa fumi		
50	-----	Schienale camera combustione		11
51	573721	Fibra ceramica anteriore		
52	569380	Camera combustione anteriore		
53	569487	Scambiatore principale		
54	573723	Fibra ceramica posteriore		
55	570474	Camera combustione laterale sx		
56	570509	Brucciatoe principale	A	
56	570510	Brucciatoe principale	B	
57	-----	Schermo bruciatoe		11
58	573720	Fibra ceramica laterale		
59	571486	Tubo scambiatore/gruppo distribuzione		
60	566098	Scambiatore secondario		
61	571127	Tubo rubinetto/mandata impianto		
62	571126	Tubo uscita acqua calda		
63	560166	Valvola deviatrice pressostatica 90° senza micro		
64	569384	Piattello 3 micro valvola pressostatica		

PART.	CODICE	DESCRIZIONE	RIF.	NOTE
65	560146	Squadretta 3 micro valvola pressostatica		
66	569450	Tubo valvola gas/bruciatore		
67	565048	Guarnizione O-Ring per valvola gas		
68	571095	Valvola gas SIT		
69	571113	Pulsante valvola gas		
70	569543	Raccordo pilota/valvola gas SIT		
71	571164	Tubo pilota		
72	569829	Cavo accensione piezo		
73	573652	Ugello bruciatore pilota 0,27	A	
73	573654	Ugello bruciatore pilota 0,22	B	
74	570475	Elettrodo di accensione		
75	564961	Termocoppia		
76	570514	Bruciatore pilota		
77	570248	Ugello bruciatore principale 1,25	A	
77	570251	Ugello bruciatore principale 0,72	B	
78	570473	Camera combustione laterale dx		
79	571159	Cavo Ecosplit + termostato valvola gas SIT		
301	573603	Kit manutenzione valvola deviatrice pressostatica		
321	573739	Operatore SIT		
322	571549	Modureg per valvola SIT		
323	571477	Cartuccia per valvola SIT		
324	952510	Raddrizzatore valvola gas RVG1		
331	569282	Kit trasformazione GPL (15+1) G31		12
332	569281	Kit trasformazione METANO (15+1) G20		12
341	570962	Pannello chiusura comandi		
342	569470	Perni cerniera		
343	569473	Basetta per cerniera sx		
344	569475	Cerniera sx nylon		
345	571155	Inserto con sfera		
346	569472	Basetta per cerniera dx		
347	569474	Cerniera dx nylon		
348	569477	Pannello laterale destro		
349	569478	Pannello anteriore		
350	569479	Pannello laterale sinistro		
371	570714	Kit manutenzione gruppo distribuzione		
372	570713	Microinterruttore completo		
373	573824	Clips		

NOTE	DESCRIZIONE
11	Non prevista la fornitura come ricambio
12	Non illustrato