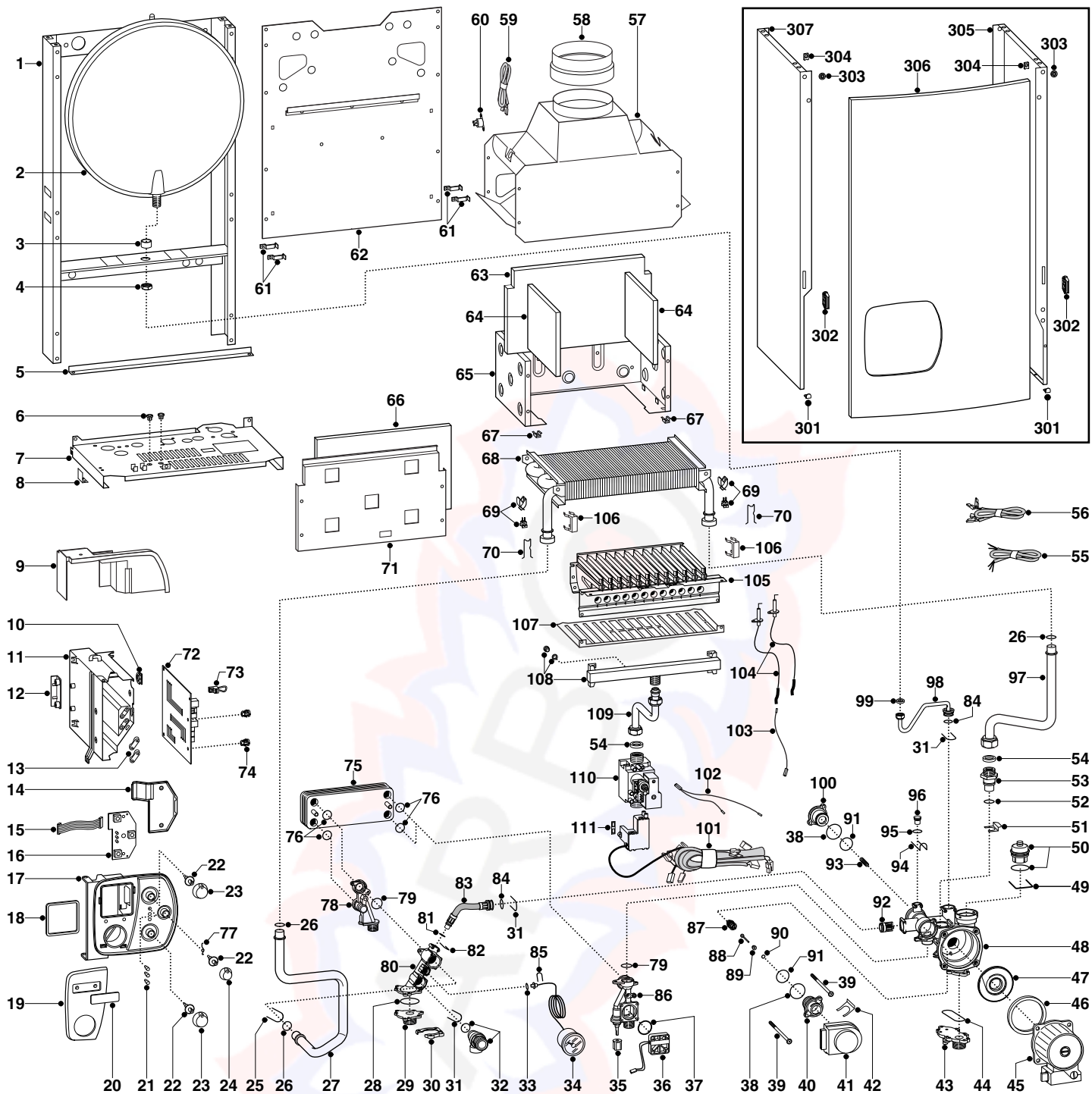


ESPLOSO RICAMBI
CALDAIE MURALI
Modello
CITY 24 MI

Edizione 1 datata 5 Marzo 2003





EP2002210033701000

MODELLO	ALIMENTAZIONE A GAS	VALIDITÀ DA MATRICOLA	RIF.
CITY 24 MI	METANO	2320235200001	A
CITY 24 MI	GPL	2320235200001	B

PART.	CODICE	DESCRIZIONE	RIF.	NOTE
1	-----	Telaio		11
2	998616	Vaso espansione 6 Lt. H=61		
3	998776	Boccola per vaso espansione		
4	998581	Controdado 3/8" ribassato		
5	990492	Angolare inferiore telaio		
6	570772	Passacavo		
7	-----	Supporto gruppo idraulico		11
8	-----	Staffetta		11
9	992183	Coperchio parapiovvia		
10	990356	Passacavo scatola portastrumenti		
11	991823	Scatola portaschede		
12	992184	Staffa fissaggio portastrumenti		
13	571562	Fermacavo		
14	995920	Coperchio posteriore frontalino		
15	991830	Cablaggio scheda modulo comandi		
16	996043	Scheda Uno-com/ar		
17	991825	Frontalino		
18	992196	Guarnizione mostrina frontalino		
19	991826	Mostrina frontalino		
20	-----	Portamarchio		11
21	998576	Lente led L=10.8		
22	990359	Alberino manopole		
23	991827	Manopola regolazione		
24	991832	Manopola ON-OFF		
25	997153	Forchetta attacco rapido 21,8 (20 pz)		
26	997181	Guarnizione O-ring 4067 (5 pz)		
27	992175	Tubo mandata		
28	990383	Guarnizione OR 3143 EPDM		
29	995936	Flangia di mandata		
30	990404	Controflangia per corpo mandata		
31	990385	Forchetta attacco rapido int. 17,3		
32	997088	Valvola sicurezza 3 Bar attacco rapido		
33	998517	Guarnizione OR 5030 EPDM (20 pz)		
34	995994	Idrometro		
35	571559	Manopola rubinetto riempimento		
36	995948	Flussostato sanitario limit		
37	990392	Guarnizione OR 134 EPDM		
38	990488	Guarnizione OR 3118 EPDM		
39	990438	Vite M4X102 mm (5 Pz.)		
40	990365	Supporto motore Elbi		
41	997147	Testa motorizzata per valvola a 3 vie		
42	997077	Molla fissaggio motore		
43	995932	Flangia ritorno riscaldamento		
44	990393	Guarnizione OR 3231 EPDM		
45	995869	Motore e girante per circolatore 23 KW		
46	996123	Guarnizione motore		
47	991838	Piattello coclea		
48	991837	Corpo multifunzioni		
49	990396	Forchetta attacco rapido int. 37		
50	995865	Valvola sfogo aria		
51	65100038	Staffa fissaggio ritorno		
52	998424	Guarnizione O-ring C=4 D=17,04 (10 pz)		
53	-----	Riduzione 3/4		11
54	573520	Guarnizione acqua-gas 3/4" (25 pz)		
55	992191	Cavo alimentazione		
56	992193	Cablaggio bassa tensione scheda		
57	996626	Cappa completa		
58	992182	Riduzione 125-130 cappa		
59	992194	Cablaggio bassa tensione termostato fumi		
60	992190	Termostato di sicurezza 70°C		
61	998108	Fermacavo		
62	-----	Schienale camera di combustione		11
63	992198	Fibra ceramica posteriore		
64	992199	Fibra ceramica laterale Dx-Sx		
65	992179	Camera di combustione		
66	992197	Fibra ceramica anteriore		

PART.	CODICE	DESCRIZIONE	RIF.	NOTE
67	992174	Dado in gabbia M4		
68	992189	Scambiatore 5 tubi		
69	990686	Sonde NTC T335D+clips 18		
70	998043	Molla termostato 103°C		
71	992180	Pannello frontale camera combustione		
72	992200	Scheda UNO-MCU MI/FFI		
73	990381	Connettore termostato ambiente		
74	990357	Clip fissaggio schede		
75	995945	Scambiatore sanitario l=154 23 kw		
76	573825	Guarnizione O-ring sanitario (10 pz)		
77	991831	Molla manopola ON-OFF		
78	995935	Raccordo sinistro s/sonda		
79	990387	Guarnizione OR 3081 EPDM		
80	990384	Corpo mandata		
81	998077	Guarnizione O-ring 3037 (20 pz)		
82	990386	Forchetta attacco rapido int. 14,1		
83	990388	Tubo by-pass		
84	995976	Guarnizione O-ring 119		
85	990484	Forchetta attacco rapido int. 11,2		
86	990435	Raccordo entrata sanitario		
87	995930	Assieme otturatore valvola deviatrice		
88	995910	Alberino valvola deviatrice		
89	990366	Guida alberino valvola deviatrice		
90	990487	Guarnizione OR R1XP70		
91	990489	Guarnizione OR 3100 EPDM		
92	999473	By-pass Fugas		
93	990391	Molla ritorno valvola deviatrice		
94	990484	Forchetta attacco rapido int. 11,2		
95	990378	Guarnizione OR 3030 EPDM (10pz.)		
96	-----	Tappo d= 8		11
97	992176	Tubo ritorno		
98	992178	Tubo vaso espansione		
99	573521	Guarnizione acqua-gas 3/8" (25 pz)		
100	990390	Tappo valvola deviatrice		
101	992195	Cablaggio A.T. + NAC		
102	992192	Cavo terra-NAC		
103	990403	Cavo rilevazione		
104	990436	Elettrodo accensione - rilevazione		
105	992188	Brucciatoe 12 rampe 20,5		
106	992173	Forchetta fissaggio tubo scambiatore		
107	992181	Schermo componenti		
108	992201	Collettore bruciatore completo metano	A	
108	992202	Collettore bruciatore completo gpl	B	
109	992177	Tubo gas		
110	997089	Valvola gas SIT 845 SIGMA attacco 3/4M		
111	574279	Guarnizione IP44 NAC 504 (5 pz)		
301	995361	Staffa bloccaggio mantello		
302	999882	Gancio mantello frontale		
303	995305	Rondella spessore vite (20 pz)		
304	570717	Prestola (5 pz)		
305	992186	Mantello laterale Dx completo		
306	992185	Mantello frontale completo		
307	992187	Mantello laterale Sx Completo		

NOTE	DESCRIZIONE
11	Non fornito come ricambio