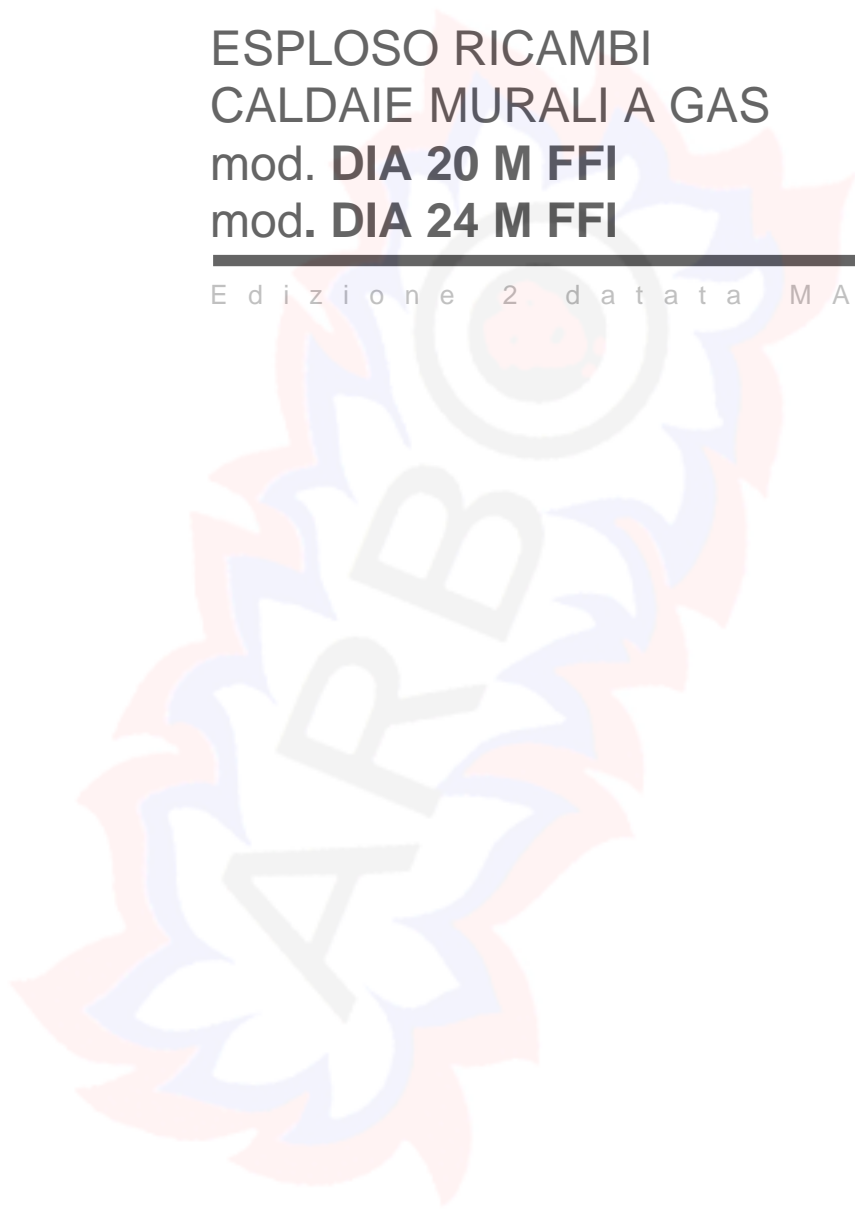
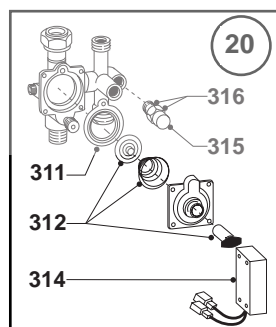
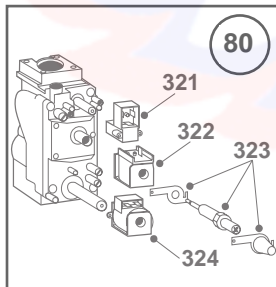
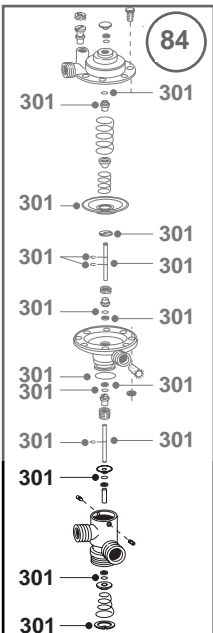
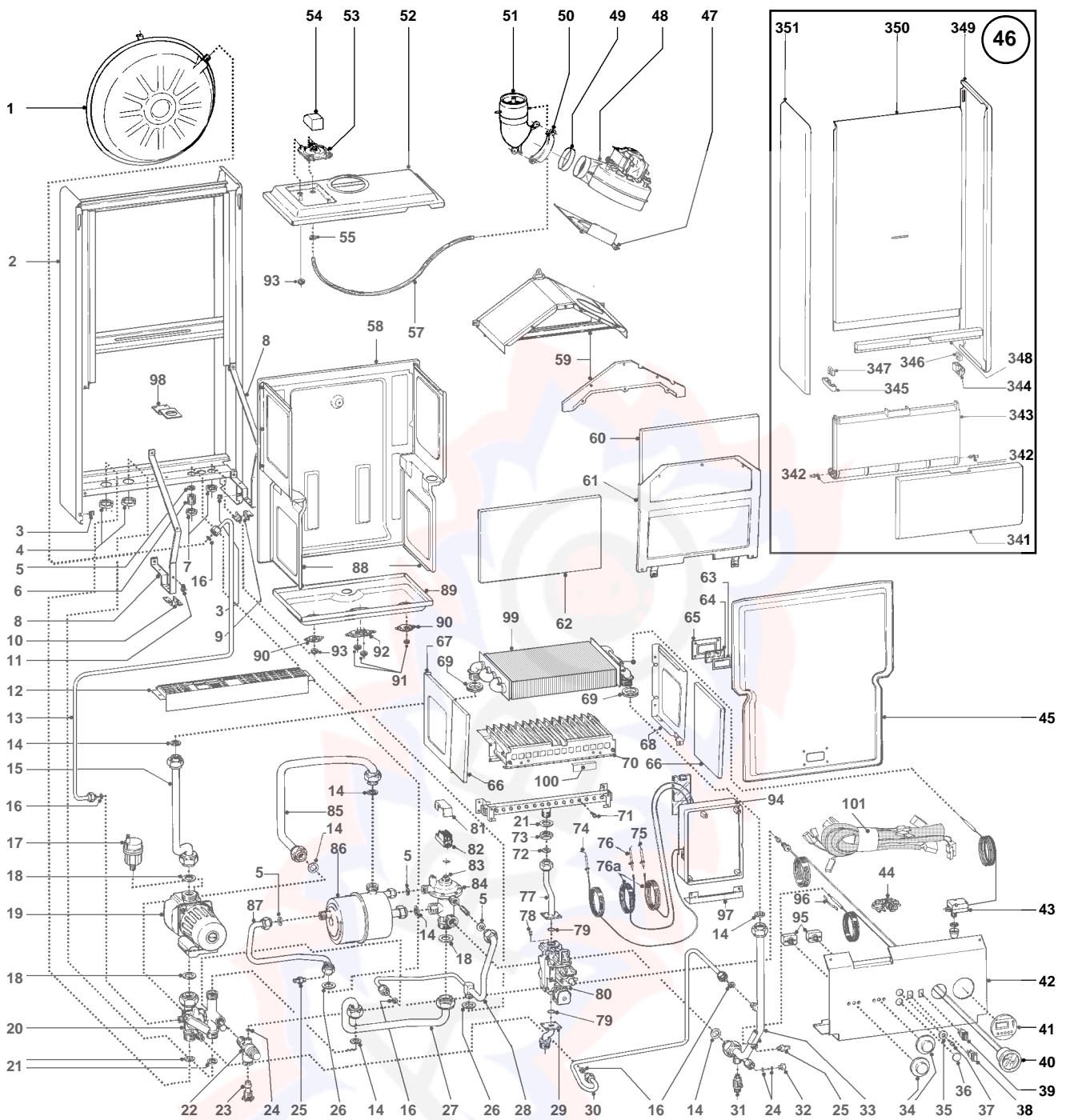


ESPLOSO RICAMBI  
CALDAIE MURALI A GAS  
mod. **DIA 20 M FFI**  
mod. **DIA 24 M FFI**

---

E d i z i o n e 2 d a t a t a M A R Z O 1 9 9 4





MODELLO CALDAIA	ALIMENTAZ. GAS	VALIDITA' DA MATRICOLA	RIF.
DIA 20 MFFI	METANO	93062423	A
DIA 20 MFFI	G.P.L.	93071553	B
DIA 24 MFFI	METANO	93060330	C
DIA 24 MFFI	G.P.L.	93061680	D

PART.	CODICE	DESCRIZIONE	RIF.	NOTE
1	564492	Vaso espansione		
2	-----	Telaio		1
3	565128	Prestola		
4	573523	Controdado 3/4"		
5	573528	Guarnizione in fibra 1/2"		
6	573531	Nipples ottone 1/2"		
7	573530	Controdado 1/2"		
8	569407	Staffa frontalino		
9	566093	Cerniera frontalino dx		
10	569192	Cerniera frontalino sx		
11	-----	Piastrino simbolo massa		1
12	569408	Griglia in plastica		
13	569409	Tubo vaso espansione		
14	573520	Guarnizione in fibra 3/4"		
15	569410	Tubo batteria circolatore		
16	573521	Guarnizione in fibra 3/8"		
17	564254	Valvola sfogo aria 3/8"		
18	569387	Guarnizione in fibra 1"		
19	589146	Circolatore standard con disareatore	A,B	2
19	573751	Circolatore maggiorato con disareatore	C,D	
20	560167	Gruppo distribuzione SFW01		
21	569413	Guarnizione giunti 3/4"		
22	564250	Valvola sicurezza 3 bar 1/2" m/f		
23	-----	Tubo scarico valvola sicurezza		1
24	569390	Guarnizione in fibra 1/4"		
25	569236	Sonda temperatura con O-Ring		
26	569415	Guarnizione giunti 1/2"		
27	569416	Tubo pressostatica gruppo Mut		
28	569417	Tubo entrata acqua fredda		
29	569418	Tubo entrata gas		
30	569419	Tubo pressostato mandata impianto		
31	573727	Valvola scarico manuale		
32	569259	Tappo ottone 1/4"		
33	569420	Tubo batteria pressostatica		
34	569421	Manopola regolazione potenziometri		
35	569370	Inserto per pulsante di sblocco		
36	569422	Tappo per pulsante luminoso di sblocco		
37	560171	Pulsante di sblocco cablato		
38	569423	Interruttore a pulsante unipolare		
39	569424	Interruttore a pulsante bipolare luminoso		
40	573586	Termoidrometro attacco 1/4"		
41	573694	Copriforo interruttore orario		
42	569425	Frontalino MI/FFI		
43	563409	Termostato riarmo manuale		
44	569391	Fissacavo con morsetti		
45	569426	Pannello anteriore camera stagna	A,B	
45	569427	Pannello anteriore camera stagna	C,D	
46	569428	Mantello completo		
47	569429	Piastra fissaggio attivatore	A,B	
47	569430	Piastra fissaggio attivatore	C,D	
48	569431	Attivatore di tiraggio	A,B	
48	569432	Attivatore di tiraggio	C,D	
49	569433	Guarnizione silicone per raccordo evacuazione fumi		

PART .	CODICE	DESCRIZIONE	RIF.	NOTE
50	569434	Collare raccordo evacuazione fumi		
51	569435	Raccordo evacuazione fumi		
52	569436	Pannello superiore camera stagna	A,B	
52	569437	Pannello superiore camera stagna	C,D	
53	569438	Pressostato aria		
54	569439	Scatola pressostato aria		
55	573510	Passacavo 80/100/10		
56	573576	Tubo silicone pressostato aria		
58	-----	Schienale camera stagna	A,B	
58	-----	Schienale camera stagna	C,D	
59	569440	Cappa fumi	A,B	
59	569441	Cappa fumi	C,D	
60	573721	Fibra ceramica : anteriore	A,B	
60	573722	Fibra ceramica : anteriore	C,D	
61	569380	Camera combustione : anteriore	A,B	
61	569382	Camera combustione : anteriore	C,D	
62	573723	Fibra ceramica : posteriore	A,B	
62	573724	Fibra ceramica : posteriore	C,D	
63	569442	Guarnizione vetro spia		
64	573567	Vetro spia pyrex		
65	573566	Piastrino fissaggio vetrino spia		
66	573720	Fibra ceramica : laterale		
67	569378	Camera combustione : laterale sx		
68	569379	Camera combustione : laterale dx		
69	569443	Guarnizione tenuta scambiatore		
70	569444	Brucciato re principale	A	
70	569512	Brucciato re principale	B	
70	569445	Brucciato re principale	C	
70	569513	Brucciato re principale	D	
71	570251	Ugello bruciatore principale 0,72	B,D	
71	570248	Ugello bruciatore principale 1,25	A,C	
72	565068	Guarnizione gas 3/4"		
73	569446	Controdado in ottone 3/4"		
74	569447	Elettrodo rilevazione con staffa		
75	569560	Elettrodo accensione con staffa dx		3
76	569561	Elettrodo accensione con staffa sx		3
76a	569558	Cavo per elettrodi di accensione		3
77	569450	Tubo valvola gas bruciatore		
78	569386	Tappo per uscita pilota Sit		
79	565048	Guarnizione O-Ring 4106		
80	573713	Valvola GAS 827 nova Sit		
81	569389	Coperchio valvola pressostatica		
82	569172	Squadretta due micro valvola pressostatica		
83	569451	Piattello spingi micro		
84	560166	Valvola deviatrice pressostatica		
85	569452	Tubo scambiatore gruppo Mut		
86	566098	Scambiatore secondario		
87	569453	Tubo uscita acqua calda		
88	569454	Pannello laterale camera stagna		
89	569455	Pannello inferiore camera stagna	A,B	
89	569456	Pannello inferiore camera stagna	C,D	
90	569457	Piastrino estrazione elettrodi di rilevazione		
91	569458	Passacavo siliconico Ø =2		

PART.	CODICE	DESCRIZIONE	RIF.	NOTE
92	569459	Piastrino estrazione elettrodi di accensione		
93	573534	Passacavo chiuso Ø = 7,5		
94	691120	Scheda GOVE 2 C		
95	691121	Potenzimetri per GOVE 2 C		
96	573581	Molla a nastro		
97	569462	Staffa inferiore fissaggio scheda GOVE 2 C		
98	569463	Staffa valvola gas		
99	569487	Scambiatore primario	A,B	3
99	569562	Scambiatore primario	C,D	3
100	569465	Piastrino bruciatore		
101	569466	Impianto elettrico		
301	5736063	Kit manutenzione valvola deviatrice pressostatica		
311	560144	Membrana pressostato		2
312	569643	Kit ricambio gruppo Mut (piattello-molla-pistoncino)		3
314	560143	Gruppo micro con magneti x SFM		
315	560142	Gruppo rubinetti x SFM		
316	569401	Kit guarnizioni per rubinetto di riempimento		
321	573739	Operatore Sit		
322	573740	Modureg Sit 24v multigas		
323	573745	Cartuccia per modureg Sit		
324	569468	Operatore primario Sit		
331	569282	Kit trasformazione GPL (15+1)		
332	569281	Kit trasformazione Metano (15+1)		
341	569469	Pannello chiusura comandi		
342	569470	Perni cerniera		
343	569471	Carena pannello chiusura comandi		
344	569472	Basetta per cerniera dx		
345	569473	Basetta per cerniera sx		
346	569474	Cerniera nylon dx		
347	569475	Cerniera nylon sx		
348	569476	Inserto con sede sfera		
349	569477	Pannello laterale dx		
350	569478	Pannello anteriore		
351	569479	Pannello laterale sx		

NOTE	DESCRIZIONE
1	Non prevista la fornitura come ricambio
2	Variato codice per correggere precedente errore di stampa
3	Variato codice a seguito modifica. Il nuovo particolare è intercambiabile col precedente.