

ESPLOSO RICAMBI  
CALDAIE MURALI A GAS

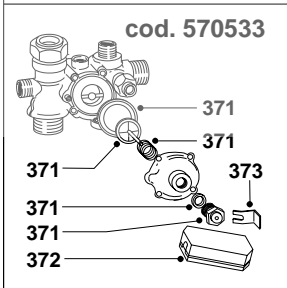
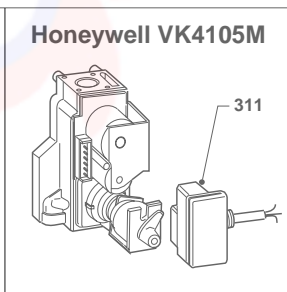
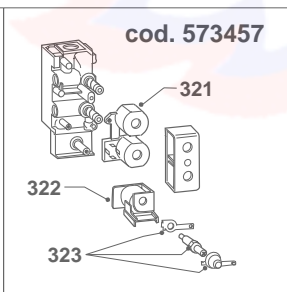
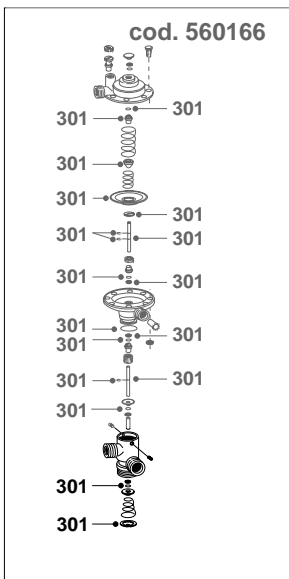
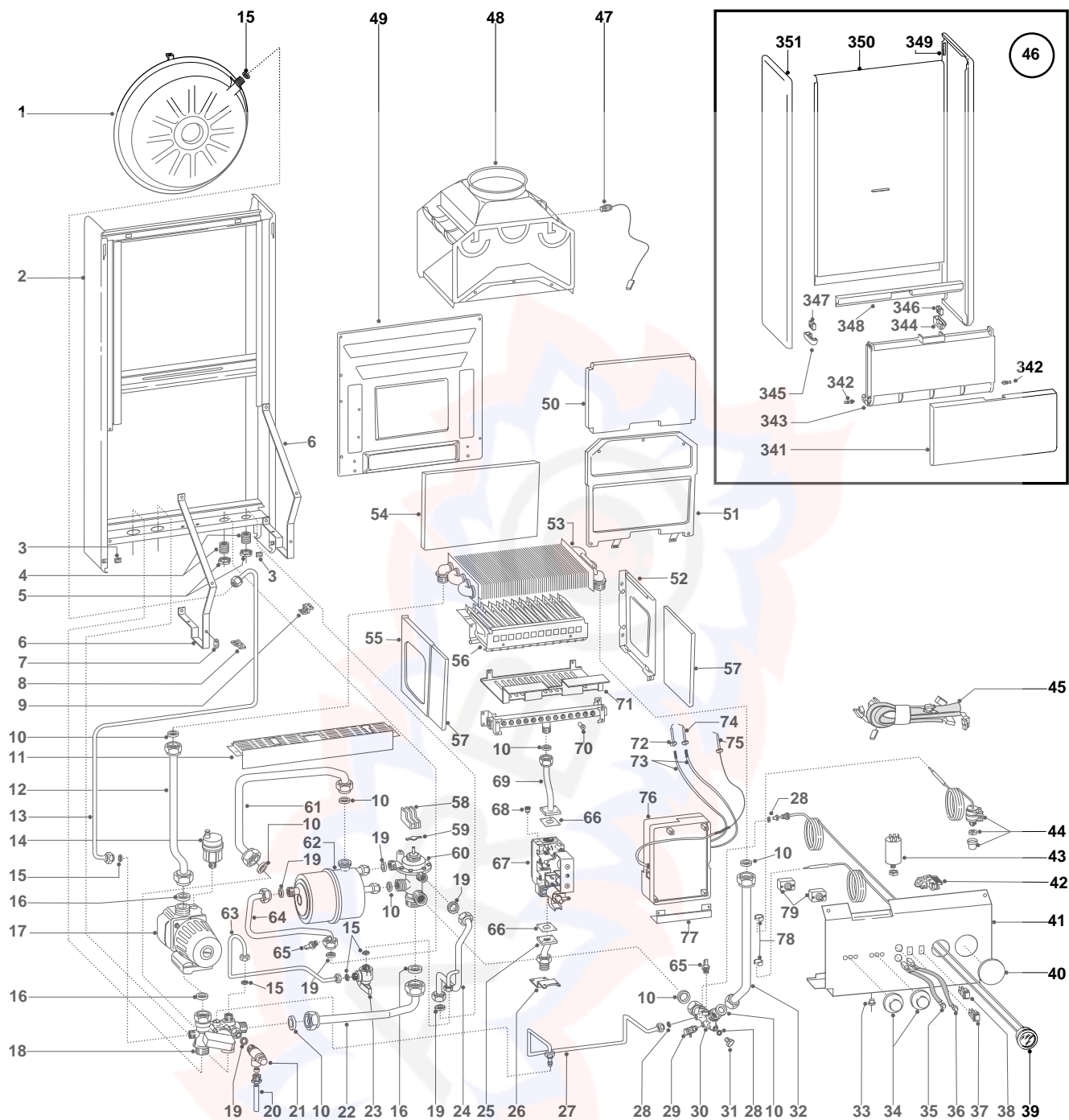
Modelli

**DIA 20 MI CE**

**DIA 24 MI CE**

---

Edizione 2 datata 15 Marzo 1996



MODELLO CALDAIA	ALIMENTAZ. A GAS	VALIDITA' DA MATRICOLA	RIF.
DIA 20 MI CE	METANO	96013766	A
DIA 20 MI CE	GPL	96013766	B
DIA 24 MI CE	METANO	96013766	C
DIA 24 MI CE	GPL	96013766	D

PART.	CODICE	DESCRIZIONE	RIF.	NOTE
1	564492	Vaso espansione		
2	-----	Telaio		11
3	570717	Prestola		
4	573531	Nipples 1/2" ottone		
5	573530	Controdado 1/2"		
6	571786	Staffa frontalino		
7	-----	Piastrino simbolo massa		11
8	569192	Cerniera frontalino sx		
9	566093	Cerniera frontalino dx		
10	573520	Guarnizione acqua-gas 3/4"		
11	570531	Griglia in plastica		
12	570448	Tubo scambiatore principale/circolatore		
13	570575	Tubo vaso espansione		
14	564254	Valvola sfogo aria aut. 3/8"		
15	573521	Guarnizione acqua-gas 3/8"		
16	569387	Guarnizione acqua-gas 1"		
17	570495	Circolatore maggiorato con disareatore C.E.	CD	
17	570733	Circolatore standard con disaeratore C.E.	AB	
18	570740	Gruppo distribuzione		
19	573528	Guarnizione acqua-gas 1/2"		
20	-----	Tubo scarico valvola di sicurezza		11
21	571004	Valvola sicurezza 3 bar 1/2" senza att. idrometro		
22	570454	Tubo valvola pressostatica/gruppo distribuzione		
23	570562	Rubinetto carico		
24	570940	Tubo entrata acqua fredda		
25	570456	Tubo entrata gas		
26	570446	Staffa valvola gas		
27	571119	Tubo gruppo distribuzione/raccordo multifunzione		
28	569390	Guarnizione acqua-gas 1/4"		
29	573727	Valvola scarico acqua		
30	570565	Raccordo scambiatore principale/valvola deviatrice		
31	569259	Tappo ottone 1/4"		
32	570449	Tubo scambiatore principale/raccordo multifunz.		
33	-----	Passacavo		11
34	569421	Manopola regolazione termostato		
35	569480	Segnalatore fumi cablato		
36	560171	Pulsante luminoso sblocco cablato		
37	569423	Interruttore pulsante unipolare		
38	569424	Interruttore pulsante bipolare luminoso		
39	573586	Termoidrometro		
40	570960	Copriforo interruttore orario		
41	571672	Frontalino		
42	569391	Fissacavo con morsetti		
43	570995	Filtro antidisturbo		
44	573805	Termostato riarmo manuale bipolare		
45	571518	Impianto elettrico		
46	569428	Mantello completo		
47	570568	Sonda fumi		
48	573716	Cappa fumi	AB	
48	573717	Cappa fumi	CD	
49	-----	Schienale camera di combustione		11
50	573721	Fibra ceramica anteriore	AB	
50	573722	Fibra ceramica anteriore	CD	
51	569380	Camera combustione anteriore	AB	
51	569382	Camera combustione anteriore	CD	
52	570473	Camera combustione laterale dx		
53	569487	Scambiatore principale	AB	
53	569562	Scambiatore principale	CD	
54	573723	Fibra ceramica posteriore	AB	
54	573724	Fibra ceramica posteriore	CD	
55	570474	Camera combustione laterale sx		
56	570509	Brucciato principale	A	
56	570510	Brucciato principale	B	
56	570511	Brucciato principale	C	
56	570512	Brucciato principale	D	

PART.	CODICE	DESCRIZIONE	RIF.	NOTE
57	573720	Fibra ceramica laterale		
58	569172	Squadretta micro valvola pressostatica		
59	569451	Piattello spingi micro		
60	560166	Valvola deviatrice pressostatica 90° senza micro		
61	570453	Tubo scambiatore secondario/gruppo distribuzione		
62	566098	Scambiatore secondario		
63	570643	Tubo rubinetto/mandata impianto		
64	570640	Tubo uscita acqua calda		
65	569236	Sonda temperatura Govegas		
66	569254	Guarnizione Optimum 32 x 32		
67	-----	Valvola gas VK 4105M		11
67	573457	Valvola gas Tandem		13
68	569386	Tappo uscita pilota Sit		
69	570447	Tubo valvola gas/bruciatore		
70	570248	Ugello bruciatore principale 1,25	AC	
70	570251	Ugello bruciatore principale 0,72	BD	
71	-----	Schermo bruciatore		11
72	569561	Elettrodo accensione con staffa Sx		
73	569503	Cavetto accensione L = 420		
74	569560	Elettrodo accensione con staffa Dx		
75	573441	Elettrodo rilevazione con staffa		
76	920360	Scheda GOVE 2 MI CE		
77	569462	Staffa inferiore scheda GOVE		
78	570543	Molla bulbo termostato		
79	691151	Potenziometro per GOVE		
301	573603	Kit manutenzione valvola deviatrice pressostatica		
311	571478	Raddrizzatore per valvola gas HONEYWELL VK 4105		
321	570712	Operatore doppio valvola Tandem		
322	573740	Modureg 24 V		
323	573745	Cartuccia Modureg		
331	569282	Kit trasformazione GPL (15+1) G31		12
332	569281	Kit trasformazione METANO (15+1) G20		12
341	569469	Pannello chiusura comandi		
342	569470	Perni cerniera		
343	569471	Carena pannello chiusura comandi		
344	569472	Basetta per cerniera dx		
345	569473	Basetta per cerniera sx		
346	569474	Cerniera dx nylon		
347	569475	Cerniera sx nylon		
348	569476	Inserto con sede sfera		
349	569477	Pannello laterale destro		
350	569478	Pannello anteriore		
351	569479	Pannello laterale sinistro		
371	570714	Kit manutenzione gruppo distribuzione		
372	570713	Microinterruttore completo		
373	573824	Clips		

NOTE	DESCRIZIONE
11	Non prevista la fornitura come ricambio
12	Non illustrato
13	Intercambiabile con la valvola Honeywell 4105M (Vedi Nota TecnicaCM 5/95)