



ESPLOSO RICAMBI
CALDAIE MURALI

Modelli

GENUS 23 MI

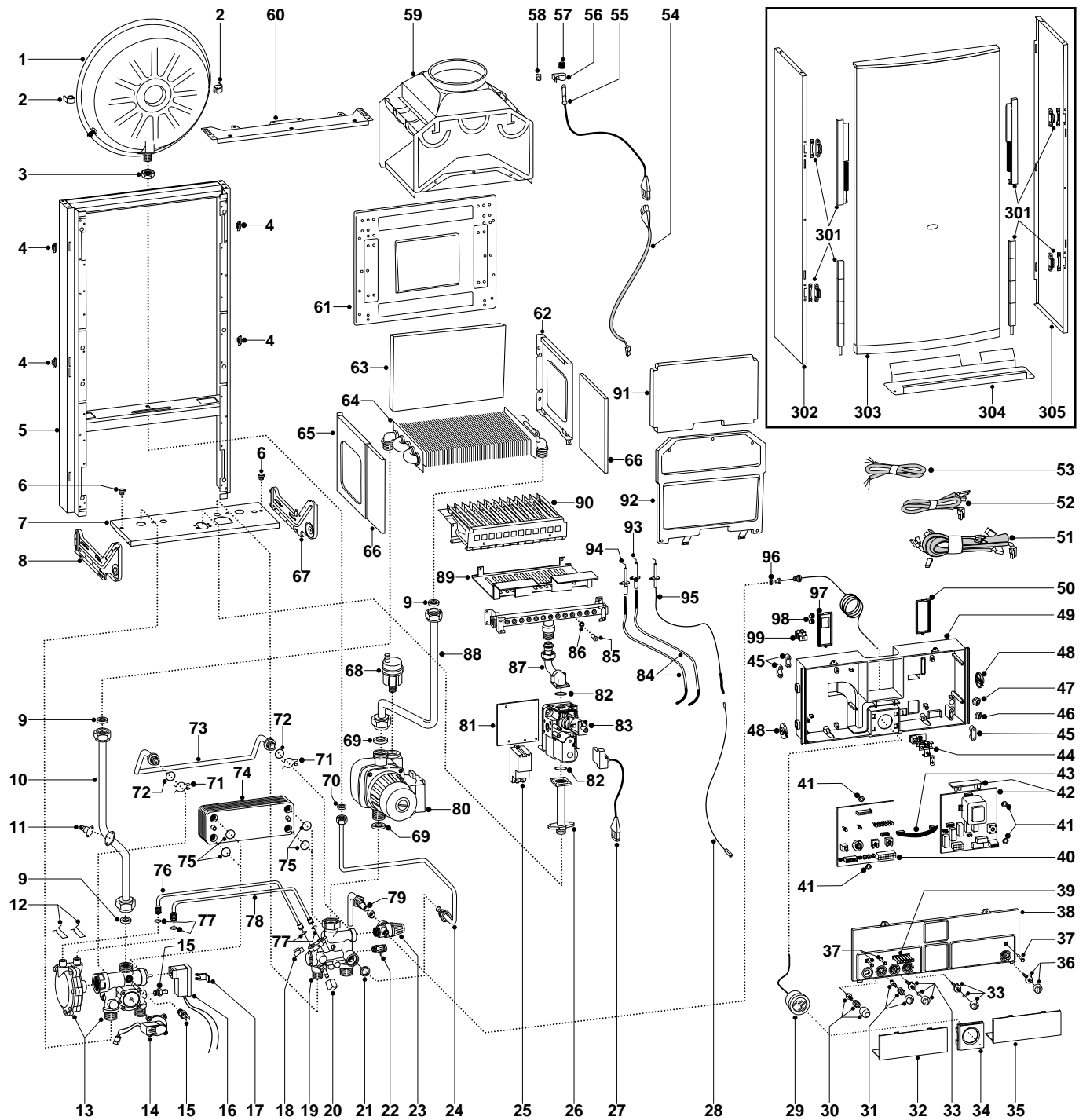
GENUS 27 MI

GENUS 23 RI

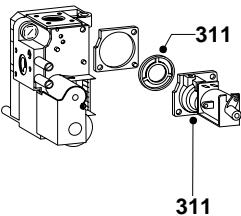
GENUS 27 RI

Edizione 1 datata 1 Settembre 1997

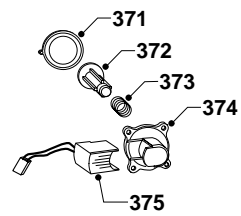




cod. 571158



cod. 573224



MODELLO CALDAIA	ALIMENTAZIONE A GAS	VALIDITA' DA MATRICOLA	RIF.
GENUS 23 MI	METANO	970706440	A
GENUS 23 MI	GPL	970706560	B
GENUS 27 MI	METANO	970706440	C
GENUS 27 MI	GPL	970706560	D
GENUS 23 RI	METANO	970706440	E
GENUS 23 RI	GPL	970706560	F
GENUS 27 RI	METANO	970706440	G
GENUS 27 RI	GPL	970706560	H

PART.	CODICE	DESCRIZIONE	RIF.	NOTE
1	573294	Vaso espansione		
2	573310	Inserto per vaso espansione		
3	573244	Controdado da 3/8"		
4	571556	Gancio mantellatura		
5	-----	Telaio		11
6	570772	Passacavo		
7	-----	Supporto gruppo idraulico		11
8	571634	Staffa supporto idraulico sx		
9	573520	Guarnizione acqua-gas 3/4"		
10	572907	Tubo scambiatore principale/gruppo 3 vie	ABEF	
10	572909	Tubo scambiatore principale/gruppo 3 vie	CDGH	
11	571648	Termostato a contatto 105°		
12	573809	Molla tubi venturi acqua	ABCD	
13	573121	Gruppo valvola pressostatica 3 vie	ABCD	
13	573293	Gruppo mandata riscaldamento	EFGH	
14	573224	Pressostato consenso circolatore gruppo Fugas		
15	569236	Sonda temperatura Govegas		
16	573340	Micro per gruppo valvola pressostatica 3 vie	ABCD	
17	573824	Clips		
18	571838	Squadretta fissaggio tubi	ABCD	
19	573318	Gruppo ritorno	EFGH	
19	573341	Gruppo ritorno	ABCD	
20	571559	Manopola rubinetto riempimento	ABCD	
21	573528	Guarnizione acqua-gas 1/2"		
22	573727	Valvola scarico acqua		
23	569292	Valvola sicurezza 3 Bar 1/2" con attacco idrometro		12
23	573172	Valvola sicurezza 3 Bar 1/2"		
24	573311	Tubo vaso espansione		
25	573023	Accenditore		
26	571966	Tubo entrata gas pressofuso		
27	573342	Raddrizzatore cablato		
28	571657	Cavo scheda elettrodo di rilevazione		
29	571649	Idrometro circolare		
30	573300	Kit pulsante sblocco		
31	573302	Kit selettore Estate/Inverno		
32	571629	Coperchio assistenza sx		
33	573301	Kit manopola regolazione		
33	573328	Tappo frontalino	EFGH	13
34	572948	Coperchio idrometro		
35	571628	Coperchio assistenza dx		
36	573303	Kit pulsante On-Off		
37	571550	Gemma led singola		
38	572944	Coperchio frontalino	ABCD	
38	572947	Coperchio frontalino	EFGH	
39	571551	Gemma led multipla		
40	953031	Scheda EC MI/FFI		
41	569711	Rondella Nylon D.10		
42	952961	Scheda EI A-MI		
43	952610	Cavo schede elettroniche		
44	-----	Morsettiera		11
45	571562	Fermacavo		
46	573534	Passacavo DG 7,5 chiuso		
47	569458	Passacavo siliconico d=2		
48	571558	Cerniera a disco portastrumenti		
49	573194	Portastrumenti		
50	569713	Coperchio passacavi dx		
51	572996	Cablaggio alta tensione		
52	572995	Cablaggio bassa tensione	ABCD	
52	573181	Cablaggio bassa tensione	EFGH	
53	573335	Cavo alimentazione		
54	573186	Cavo sonda fumi		
55	573016	Sonda fumi		
56	571542	Molla fissa bulbo sonda fumi		
57	572706	Molla riduzione bulbo sonda fumi		
58	570717	Prestola		

PART.	CODICE	DESCRIZIONE	RIF.	NOTE
59	573284	Cappa fumi	CDGH	
59	573291	Cappa fumi	ABEF	
60	572984	Staffa sostegno mantello		
61	-----	Schienale camera di combustione		11
62	573242	Camera di combustione laterale Dx		
63	573723	Fibra ceramica posteriore	ABEF	
63	573724	Fibra ceramica posteriore	CDGH	
64	572749	Scambiatore principale	ABEF	
64	572835	Scambiatore principale	CDGH	
65	573243	Camera di combustione laterale Sx		
66	573720	Fibra ceramica laterale		
67	571633	Staffa supporto idraulico dx		
68	564254	Valvola sfogo aria aut. 3/8"		
69	569387	Guarnizione acqua-gas 1"		
70	573521	Guarnizione acqua-gas 3/8"		
71	573808	Molla tubo by pass		
72	571449	Guarnizione O-ring		
73	573219	Tubo by pass	EFGH	
73	573245	Tubo by-pass	ABCD	
74	571646	Scambiatore a piastre	AB	
74	573295	Scambiatore a piastre	CD	
75	573825	Guarnizione O-ring scambiatore sanitario	ABCD	
76	573086	Tubo segnale positivo valvola pressostatica	ABCD	
77	571807	Guarnizione O-ring 20-18	ABCD	
78	573087	Tubo segnale negativo valvola pressostatica	ABCD	
79	573176	Tubo scarico valvola sicurezza		
79	573288	Tubo scarico valvola sicurezza		12
80	570487	Circolatore maggiorato con disareatore	CDGH	
80	572416	Circolatore standard con disareatore	ABEF	
81	-----	Supporto accenditore		11
82	571965	Guarnizione O-ring 13		
83	571158	Valvola gas VK senza presa pilota		
84	571662	Cavo elettrodo accensione		
85	570248	Ugello bruciatore principale 1,25	ACEG	
85	570251	Ugello bruciatore principale 0,72	BDFH	
86	572138	Rondella ugello		
87	573289	Tubo valvola gas/bruciatore		
88	572908	Tubo scambiatore principale/circolatore	ABEF	
88	572910	Tubo scambiatore principale/circolatore	CDGH	
89	572842	Schermo bruciatore		
90	572271	Bruciatore 13 rampe MET	AE	
90	572277	Bruciatore 13 rampe GPL	BF	
90	572343	Bruciatore 15 rampe MET	CG	
90	572372	Bruciatore 15 rampe GPL	DH	
91	573721	Fibra ceramica anteriore	ABEF	
91	573722	Fibra ceramica anteriore	CDGH	
92	572647	Camera combustione anteriore	ABEF	
92	572648	Camera combustione anteriore	CDGH	
93	569560	Elettrodo accensione con staffa Dx		
94	569561	Elettrodo accensione con staffa Sx		
95	573441	Elettrodo rilevazione con staffa		
96	569390	Guarnizione acqua-gas 1/4"		
97	569714	Coperchio passacavi sx		
98	569720	Passacavo chiuso		
99	571787	Morsettiera 2 poli		
301	571993	Kit guide pannello anteriore		
302	573014	Mantello laterale sx		
303	573144	Mantello frontale completo		
304	571589	Carena		
305	573013	Mantello laterale dx		
311	571479	Bobina per valvola gas		
361	569281	Kit trasformazione METANO (15+1) G20		13

PART.	CODICE	DESCRIZIONE	RIF.	NOTE
362	569282	Kit trasformazione GPL (15+1) G31		13
371	571547	Membrana pressostato differenziale circolatore		
372	571772	Pistoncino pressostato differenziale circolatore		
373	571771	Molla pressostato differenziale circolatore		
374	571770	Calotta superiore pressostato differ. circolatore		
375	571685	Gruppo scatola reed		

NOTE	DESCRIZIONE
11	Non fornito come ricambio
12	Codice ricambio valido per caldaie con matricola precedente a quella riportata in tabella
13	Non illustrato