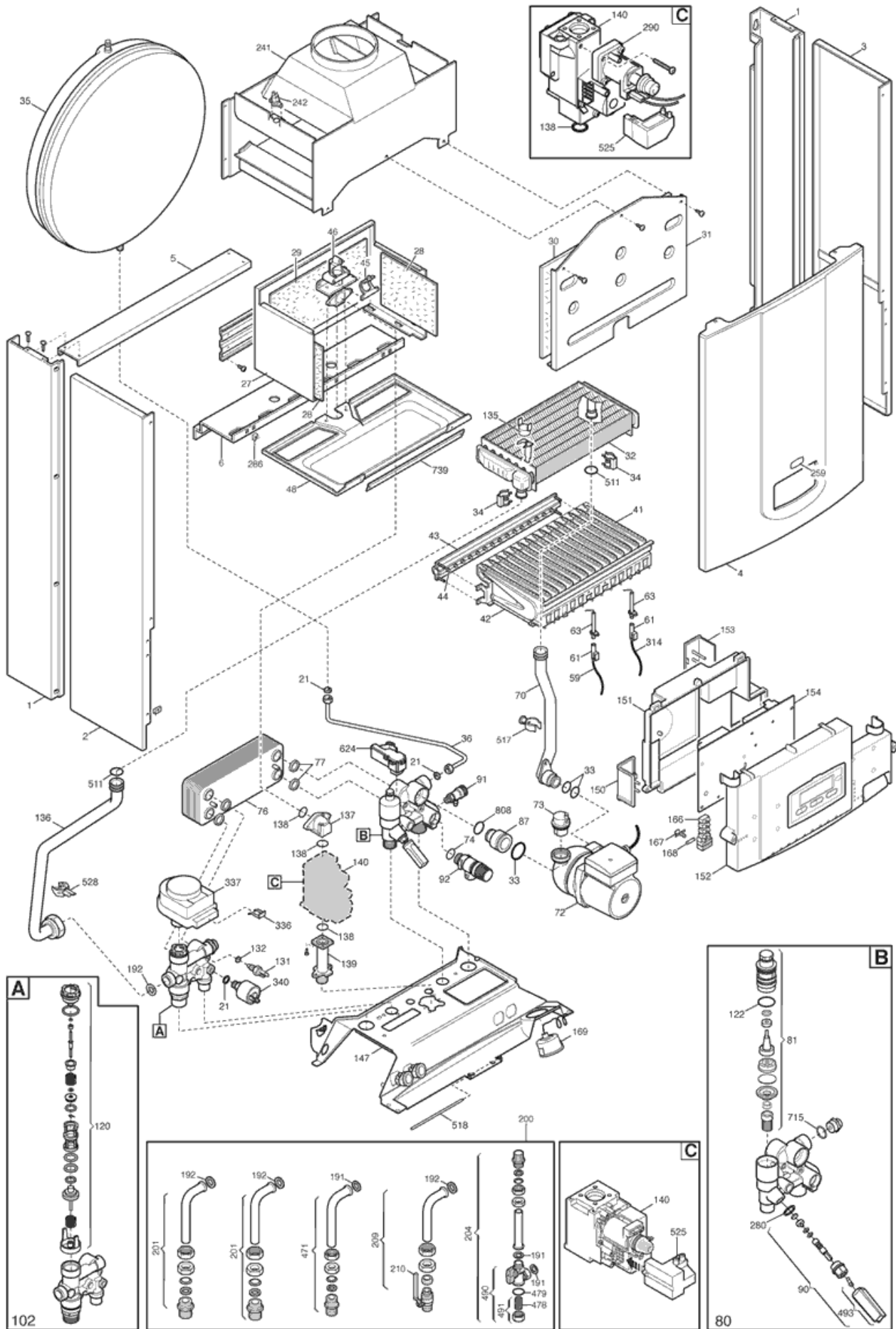


CALDAIA MURALE DE LUXE PLUS 124 E

De Luxe 124E PLUS



codice	modello	
594500138	DE LUXE PLUS 124 E	29/06/15

rif.	codice	descrizione	q.tà	inizio val.	fine val.	da matr.	a matr.
1	575683090	MONTAN.VERN.ECO3 WEST	1	29/06/15	31/12/9999		
2	575116190	FIANCO SX ATMOSFERICA	1	29/06/15	31/12/9999		
3	575116170	FIANCO DX ATMOSFERICA	1	29/06/15	31/12/9999		
4	575689050	AS.PAN.FR. DE LUXE	1	29/06/15	31/12/9999		
5	575110290	TRAVERSA COLLEG.MONTANTI	1	29/06/15	31/12/9999		
6	575109640	SUPPORTO VASO ESPANSIONE	1	29/06/15	31/12/9999		
21	575402050	GUARNIZIONE 6,1X11X1,5	1	29/06/15	31/12/9999		
27	575681700	ASS.CAM.COMB.ATM	1	29/06/15	31/12/9999		
28	575213190	PANN.ISOL.LATERALE 31KW	1	29/06/15	31/12/9999		
29	575213290	PANN.ISOL.POSTERIORE 31KW	1	29/06/15	31/12/9999		
30	575213310	PANN.ISOL. FRONTALE 24 ATM	1	29/06/15	31/12/9999		
31	575108030	PARETE FRONT.C.C.	1	29/06/15	31/12/9999		
32	57620860	SCAMB.H20/GAS 24KW+CLIP	1	29/06/15	31/12/9999		
33	5710963000	ANELLO OR 21,5X3 EP70	1	29/06/15	31/12/9999		
34	575113650	CLIP SCAMBIATORE GIANNONI	1	29/06/15	31/12/9999		
35	575625570	VASO ESPANS CTRC 8L CIMM	1	29/06/15	31/12/9999		
36	575653290	ASS.TUBO VASO ESPANSIONE	1	29/06/15	31/12/9999		
41	575653300	ASS.BRUCIATORE 15 ELEMENTI	1	29/06/15	31/12/9999		
42	575604090	ELEMENTO BRUCIATORE	1	29/06/15	31/12/9999		
43	57606140	ASS.RAMPA 15 F-U D.1,18	1	29/06/15	31/12/9999		
43	57621070	ASS.RAMPA 15 FORI D 0,74	1	29/06/15	31/12/9999		
44	57601520	GR. UGELLI D. 0,74 GPL	1	29/06/15	31/12/9999		
44	57608440	GR.UGELLI D 1,18 G2000 METANO	1	29/06/15	31/12/9999		
45	575407940	GUARNIZIONE RAMPA	1	29/06/15	31/12/9999		
46	575657180	ASS RACCORDO FLANGIATO PIANO	1	29/06/15	31/12/9999		
48	575116650	SCHERMO BRUCIATORI	1	29/06/15	31/12/9999		
59	578419050	CAVO ACCENDITORE (X CONN.NAC)	1	29/06/15	31/12/9999		
61	575404920	CUFFIA CANDELA	1	29/06/15	31/12/9999		
63	578422570	CANDELA ACC.DX/+RILEVAZIONE	1	29/06/15	31/12/9999		
70	5721503300	ASSIEME TUBO POMPA SCAMBIATORE	1	29/06/15	31/12/9999		
72	5722185500	POMPA GRUNDFOS UMP3 C/ADATTAT.	1	29/06/15	31/12/9999		
73	5710493600	DEGASAT.POMPA LUNA4	1	29/06/15	31/12/9999		
73	5710139500	VALVOLA SFOGO ARIA	1	29/06/15	31/12/9999		
74	575406360	ANELLO OR 14X1,78 EP	1	29/06/15	31/12/9999		
76	5711613000	SCAMBIATORE 14 PIASTRE	1	29/06/15	31/12/9999		
77	5711613500	O-RING 18.3X3X.6 R15-EPDM	1	29/06/15	31/12/9999		
80	5711608300	GR.ES/RR C/RUB.CARIC.-15.0984-	1	01/09/15	31/12/9999		
81	57620340	GR.FILTRO TRASDUT. - 100078-	1	29/06/15	31/12/9999		
87	5711652200	ASS.RACCORDO POMPA L4 -10.0617	1	29/06/15	31/12/9999		
90	57620890	GR.RIEMPIM.PER GR. C/TURBINA	1	29/06/15	31/12/9999		
91	575652030	RUBINETTO SCARICO	1	29/06/15	31/12/9999		
92	5710109400	VALV.SIC. 3BAR NOVASFER	1	29/06/15	31/12/9999		
102	5711606100	GRUPPO V3V S/BY-PASS -15.1003-	1	29/06/15	31/12/9999		
120	5711356900	CARTUCCIA VALVOLA 3 VIE	1	29/06/15	31/12/9999		
122	575405370	ANELLO OR 23,47X2,62 E.P	1	29/06/15	31/12/9999		
131	578434820	SONDA NTC	1	29/06/15	31/12/9999		

132	575402830	GUAR.SONDA SANIT.	1	29/06/15	31/12/9999		
135	579951610	TH.LIM 105ø C/FAST.PIEGATI	1	29/06/15	31/12/9999		
136	5711192100	ASS.TUBO SCAMB.V3V C/PIASTRINA	1	29/06/15	31/12/9999		
137	575210700	BLOCCHETTO VALV.GAS	1	29/06/15	31/12/9999		
138	575402010	ANELLO OR 22,22X2,62 TANDEM	1	29/06/15	31/12/9999		
139	575210630	RACCORDO ENTRATA VALV.GAS	1	29/06/15	31/12/9999		
140	575665220	V.GAS HON.VK4105M 5033	1	29/06/15	31/12/9999		
140	575653610	VALVOLA GAS SIT-845 SIGMA	1	29/06/15	31/12/9999		
147	575680910	TRAV.PORTAR.VERNIC.	1	29/06/15	31/12/9999		
150	575412180	COPER.MORS.TERMINAL BLOCK	1	29/06/15	31/12/9999		
151	575412250	COPERCHIO COMANDI	1	29/06/15	31/12/9999		
152	575705100	ASS.CRUS.SERIGRAF.DE LUXE	1	29/06/15	31/12/9999		
153	575407660	COPERCHIO MORSETTIERA	1	29/06/15	31/12/9999		
154	575687010	GRUPPO SCHEDA B&P SERIE 3	1	29/06/15	31/12/9999		
166	578421590	MORSETTIERA PORTAFUS.	1	29/06/15	31/12/9999		
167	575405340	PORTAFUSIBILE	1	29/06/15	31/12/9999		
168	579950580	FUSIBILE	1	29/06/15	31/12/9999		
169	579951650	MANOMETRO D.40 S/SUPPORTO	1	29/06/15	31/12/9999		
191	575408970	GUARNIZIONE G1/2 AFM 34	1	29/06/15	31/12/9999		
192	575404650	GUARNIZIONE 3/4"	1	29/06/15	31/12/9999		
200	575626010	DOTAZIONE CALDAIA	1	29/06/15	31/12/9999		
201	575625950	RACCORDO RISCALDAMENTO	1	29/06/15	31/12/9999		
204	575625980	GR.RUBINETTO ES	1	29/06/15	31/12/9999		
209	575627620	GR.RUBINETTO GAS	1	29/06/15	31/12/9999		
210	579950830	RUBINETTO MM G3/4 CON LEVA	1	29/06/15	31/12/9999		
241	575669470	ASSIEME CAMERA FUMI -20-	1	29/06/15	31/12/9999		
242	57606930	TERM.FUMI R.A 60° FAST.PIEG CO	1	29/06/15	31/12/9999		
259	575689020	MARCHIO ARGO	1	29/06/15	31/12/9999		
280	575207730	GUARNIZ.14,2X18X1,5 AL-18-	1	29/06/15	31/12/9999		
286	578240530	DADO IN GABBIA M5	1	29/06/15	31/12/9999		
290	575665600	ASS.MODUL. VK4105M	1	29/06/15	31/12/9999		
314	578418870	CAVO CANDELA RILEVAZIONE	1	29/06/15	31/12/9999		
336	578380680	MOLLA FISS.MOTORE VALV.3V	1	29/06/15	31/12/9999		
337	575694580	MOTORE ELBI	1	29/06/15	31/12/9999		
340	579951690	PRESSOSTATO RISCALDAMENTO	1	29/06/15	31/12/9999		
471	575625960	RACCORDO U.S.	1	29/06/15	31/12/9999		
478	57624480	GR 2 FILTRI RUB. SANITARIO	1	29/06/15	31/12/9999		
479	575405190	ANELLOOR 20,35X1,78 NBR	1	29/06/15	31/12/9999		
490	575625970	RUBINETTO ES C/FILTRO	1	29/06/15	31/12/9999		
491	57624440	GR.TAPPO G1/2 E 2 FILTRI	1	29/06/15	31/12/9999		
493	57620880	ASS.POMOLO ROSSO L=50-10.0318	1	29/06/15	31/12/9999		
511	575404600	ANELLO OR 17,86X2 (5711230600)	1	29/06/15	31/12/9999		
517	575407840	ANCORAGGIO X TUBO	1	29/06/15	31/12/9999		
518	575112040	PERNO CRUSCOTTO	1	29/06/15	31/12/9999		
525	578511560	CONN.ACC.VZ2/10 SAC L=600	1	29/06/15	31/12/9999		
525	578510910	CONNETTORE ACC.ANSTOSS	1	29/06/15	31/12/9999		
528	578435360	SONDA A CONTATTO RAPIDA ITS	1	29/06/15	31/12/9999		
624	578435380	RILEVATORE TURBINA FUGAS	1	29/06/15	31/12/9999		
715	575402700	ANELLO OR 15,60 X 1,78	1	29/06/15	31/12/9999		
739	575116660	PROFILO SCHERMO BRUCIATORI	1	29/06/15	31/12/9999		
808	5721311400	ANELLO OR 18 X 2	1	29/06/15	31/12/9999		
809	5711615000	CLIP DI FISSAGGIO -E0140-	1	29/06/15	31/12/9999		