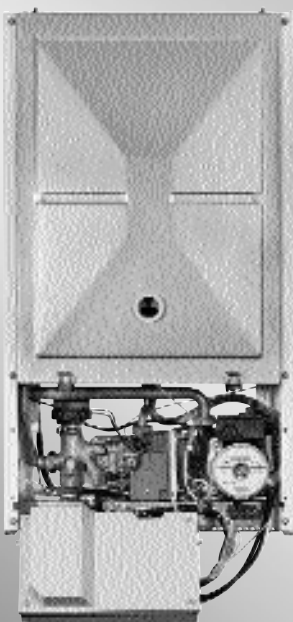
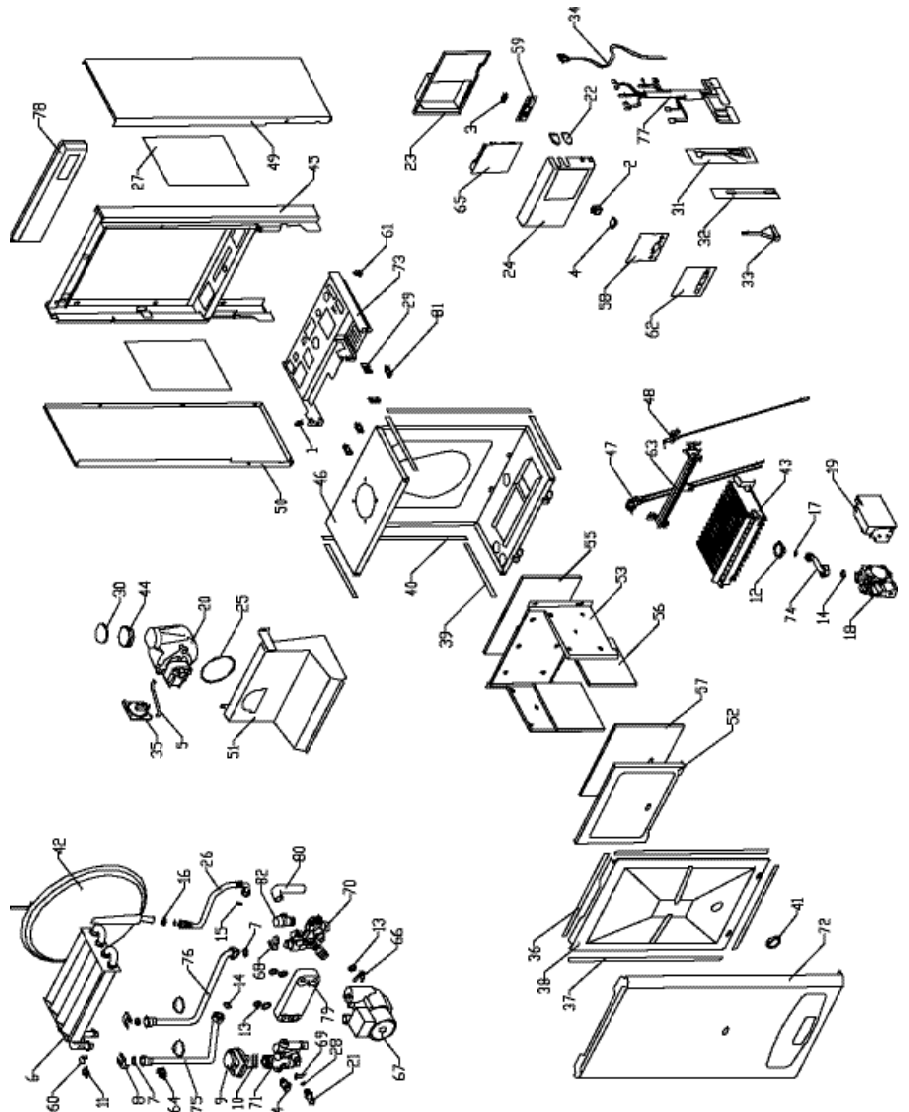
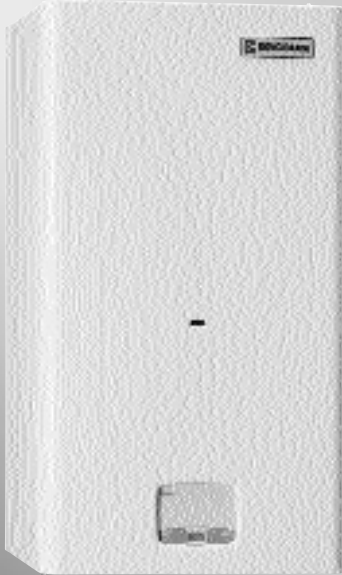


Matricola  
XXXXXXXXXXXX.24KTVB17

Linea 23 CSI  
(da 2004 a 2005)

Riscaldamento e produzione di acqua calda  
Versione a camera stagna  
23 kW utili



<b>Linea 23 CSI (fuori produzione)</b>							
N°	Codice	Descrizione	Euro	N°	Codice	Descrizione	Euro
9	006002228	Attuatore elettrico valvola 3 vie	55,44	22	007004370	Passacavo	1,05
46	007003547	Base camera di combustione	26,25	61	007006418	Passacavo	0,16
73	007007205	Base telaio	14,18	81	007007634	Passacavo	0,53
43	007000293	Bruciatore	37,91	67	007007168	Pompa	131,38
31	007004535	Cablaggio	10,39	23	007004372	Posteriore scatola comandi	3,15
32	007004536	Cablaggio	0,62	35	007004702	Pressostato aria	31,94
33	007004537	Cablaggio	9,24	63	007006758	Rampa bruciatore	27,58
34	007004539	Cablaggio	4,37	30	007004490	Riduzione	2,66
77	007007211	Cablaggio principale	35,64	44	007005955	Riduzione ventilatore	2,37
19	003172521	0.537.301 Centralina accensione Sit Csi	92,32	- -	006001002	Rubinetto di carico	12,11
69	007007172	Clip	0,71	6	007006400	Scambiatore primario	171,32
10	006002230	Clip attuatore	0,53	79	007007612	Scambiatore sanitario	80,18
8	006002060	Clip per scambiatore	1,05	59	007006412	Scheda display	31,55
66	007007167	Clip pompa	1,66	65	007006899	Scheda principale	106,37
60	007006417	Clip termostato	1,25	68	007007171	Sensore di flusso	10,94
51	007006078	Collettore fumi	21,00	21	006004314	Sensore pressione impianto	24,01
3	007001487	Controparte 6 poli - 6,3 mm	1,58	45	007006062	Telaio caldaia	21,84
78	007007570	Dima di montaggio	8,08	12	007002397	Tenuta in gomma Ø 14 mm	1,58
47	007006067	Elettrodo accensione	16,82	11	006002268	Termostato di sicurezza 105°C	5,27
48	007006068	Elettrodo ionizzazione	9,64	5	007001671	Tubetto silicone pressostato	3,31
1	007001413	Fermacavo	0,53	76	007007208	Tubo di mandata	9,45
29	007004454	Fermo scatola comandi	1,40	75	007007207	Tubo di ritorno	8,93
53	007006081	Fianchi e posteriore camera di combustione	16,02	26	006004398	Tubo flessibile vaso espansione	9,69
49	007006075	Fianco destro	13,50	74	007007206	Tubo gas	4,73
50	007006076	Fianco sinistro	10,39	80	007007631	Tubo in plastica	2,78
58	007006411	Foglio intermedio	2,10	- -	007000310	Turbina sensore di flusso	25,73
62	007007264	Foglio pannello comandi	5,78	54	007006108	Valvola di sfiato	4,81
27	007004405	Foglio riflettente	2,63	82	007007760	Valvola di sicurezza 3 bar	7,35
52	007006080	Frontale camera di combustione	6,30	18	007004168	Valvola gas SIT 845 SIGMA	117,42
24	007004373	Frontale scatola comandi	3,68	42	007005019	Vaso espansione 5 litri	60,98
4	007001549	Gomma protettiva interruttore	1,05	20	006004313	Ventilatore	68,12
70	007007201	Gruppo acqua ingresso	92,46	41	007005005	Vetrino con guarnizione	3,74
71	007007202	Gruppo acqua uscita	86,78				
15	007002423	Guarnizione 15x8x2	0,75				
14	007002418	Guarnizione 34x15x2	0,71				
36	007004816	Guarnizione camera combustione 10x340x15	2,12				
37	007004817	Guarnizione camera combustione 10x522x15	2,83				
39	007004995	Guarnizione camera combustione 15x218x10	1,41				
40	007004996	Guarnizione camera combustione 15x488x10	2,83				
25	006004381	Guarnizione ventilatore	2,71				
2	006001474	Interruttore principale	4,02				
57	007006263	Isolamento frontale 234x288	6,35				
56	007006262	Isolamento laterale 161x186	3,12				
55	007006261	Isolamento posteriore 202x310	6,35				
- -	006001003	Manopola rubinetto di carico	1,90				
72	007007204	Mantello frontale	24,82				
64	007006825	Sonda NTC a contatto	9,81				
16	007003559	Nipplex basso 3/8"	0,62				
28	007004449	O-ring 14x9,5x2,5	0,61				
17	007003898	O-ring 18x10x2	0,67				
13	006002414	O-ring 18x3,5	0,49				
7	007002059	O-ring per scambiatore	0,62				
38	007004987	Pannello frontale camera combustione	8,08				