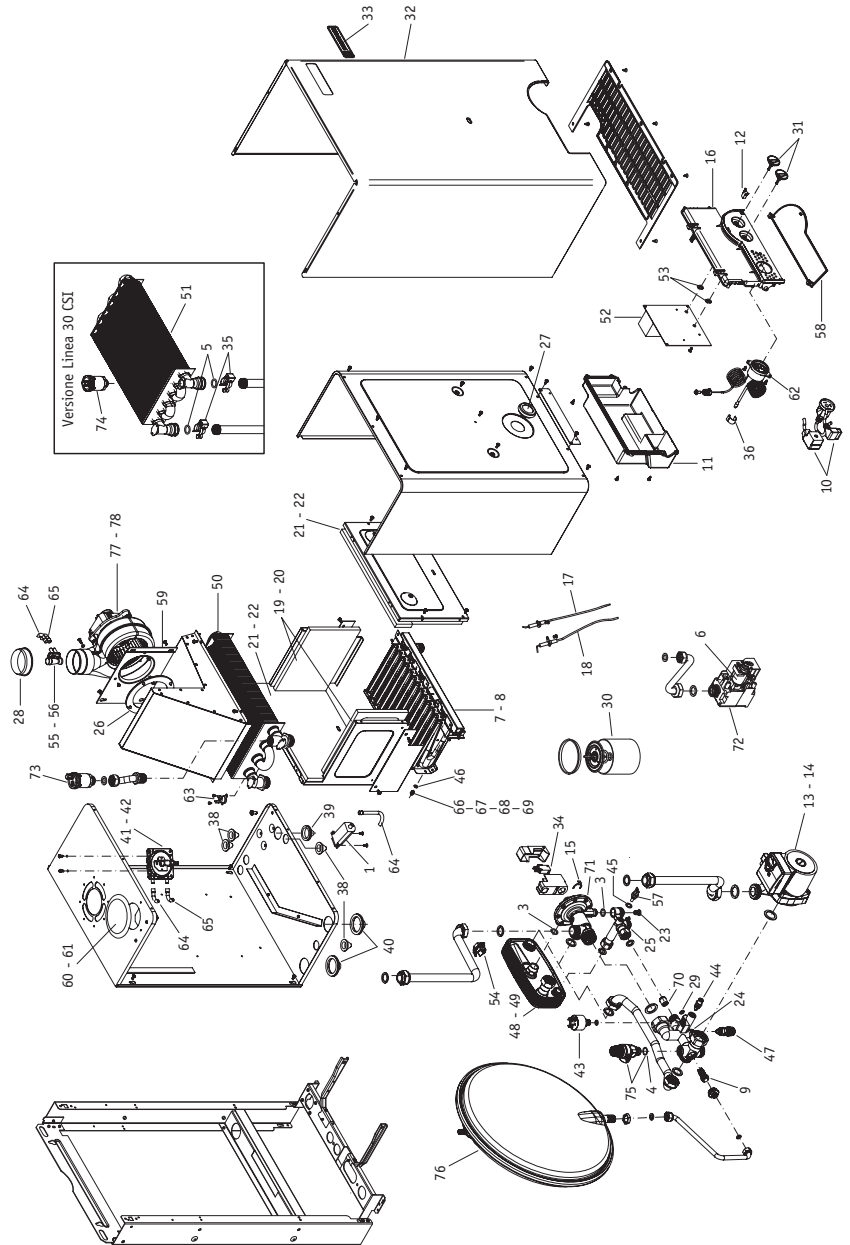
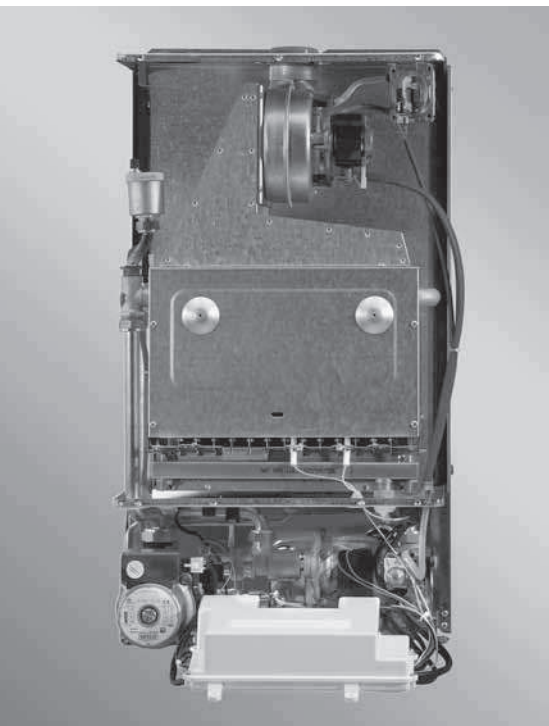


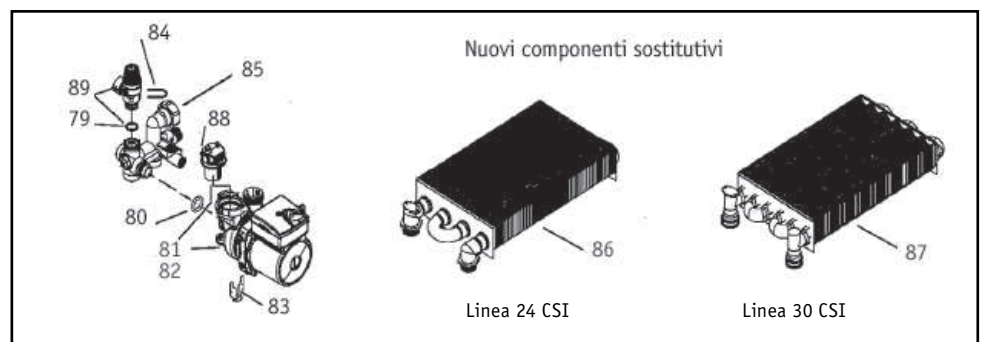
Matricola
XXXXXX/SS.AA

Linea 24 CSI
Linea 30 CSI

Riscaldamento e produzione di acqua calda
Versione a camera stagna
24 e 30 kW utili



Dalla settimana 28.08 in avanti



Linea 24 CSI - Linea 30 CSI							
N°	Codice	Descrizione	Euro	N°	Codice	Descrizione	Euro
1	007100150	Accenditore a scarica	23,69	49	007100133	Scambiatore sanitario - 30 kW	123,25
2	007100168	Adesivo sportello	n.d.	50	00B505668	Scambiatore riscaldamento - 24 kW	197,25
3	00B505672	Anello O-Ring 11 x 2,62	1,20	51	007100132	Scambiatore riscaldamento - 30 kW	200,23
4	00B505675	Anello O-Ring 14 x 1,78 - Valvola sicu- rezza	1,20	52	007100149	Scheda principale	176,84
5	007100126	Anello Or. 17,8 x 2,8 - 30 kW	1,26	53	00B505710	Seeger adattatore potenziometro	0,69
6	007100141	Bobine valvole gas SIT Sigma 845 - EV1/EV2	93,19	54	007100161	Sonda riscaldamento a contatto	20,12
7	00B505677	Brucciato 13 G20-1/2" - 24 kW	105,99	55	00B505697	Sonda Venturi - 24 kW	6,13
8	007100135	Brucciato 14 G20-1/2" - 30 kW	110,16	56	007100160	Sonda Venturi - 30 kW	6,13
9	00B505674	Bypass	8,22	57	00B505622	Sonda sanitario ad immersione	12,81
10	007100157	Cablaggio Linea CSI	58,66	58	007100165	Sportello cruscotto	8,05
11	007100144	Chiusura cruscotto	12,08	59	007100114	Staffa ventilatore	5,97
12	007100167	Chiusura push-push	5,40	60	00B505680	Tappo x foro Ø 60,5 - 24 kW	n.d.
13	007100107	Circolatore 5 m 1" - 24 kW	177,49	61	007100127	Tappo x foro Ø 76 - 30 kW	n.d.
14	007100115	Circolatore 6 m 1" - 30 kW	186,22	62	007100134	Termomanometro Ø 43	41,75
15	00B505660	Clip scatola portamico	1,10	63	00B505550	Termostato sicurezza 100/80 220V (blu)	10,13
16	007100164	Cruscotto	22,34	64	007100174	Tube silicone bianco	4,54
17	007100153	Elettrodo accensione L=150	7,45	65	007100177	Tube silicone rosso	3,44
18	007100143	Elettrodo rilevazione L=600	10,73	66	00B505662	Ugello murali Ø 0,75 (GPL) - 24 kW	1,20
19	007100137	Fibra ceramica 197 x 113 x 10 - 24 kW	5,52	67	007100136	Ugello murali Ø 0,78 (GPL) - 30 kW	1,20
20	00B505666	Fibra ceramica 197 x 142 x 10 - 30 kW	5,66	68	00B505661	Ugello murali Ø 1,20 (MTN) - 24 kW	1,20
21-22	00B505667	Fibra ceramica 308 x 192 x 10	9,23	69	007100131	Ugello murali Ø 1,30 (MTN) - 30 kW	1,20
23	007100148	Filtro plastica gruppo idraulico	3,28	70	00B505600	Valvola ritegno Ø 15	5,23
24	007100106	Gruppo riscaldamento	85,75	71	00B505670	Valvola 3 vie pressostatica	150,14
25	007100142	Gruppo sanitario	28,46	72	007100140	Valvola gas Sigma 845 310 mA - 15 gr	179,10
26	00B505665	Guarnizione aspirazione ventilatore	4,54	73	00B505557	Valvola sfogo aria 1/2" automatica - 24 kW	18,53
27	00B505616	Guarnizione con vetro x spioncino	7,75	74	007100119	Valvola sfogo aria 3/8" automatica - 30 kW	13,11
28	00B505666	Guarnizione scarico ventilatore	2,77	75	00B505669	Valvola sicurezza 1/2" M 3 bar-or	17,80
29	00B505712	Guarnizione Klinger 7 x 11 x 1	0,55	76	007100108	Vaso espansione Ø 392 - 8 litri	62,40
30	00B505665	Kit ricambi per valvola V. 33	48,70	77	00B505695	Ventilatore con sonda - 24 kW	94,81
-	007100177	Kit anticondensa press. fumi	3,44	78	007100158	Ventilatore con sonda - 30 kW	99,99
-	00P200065	Kit trasf. Gpl Idea.Light/LineaExtra/Linea24	20,23	NUOVI COMPONENTI SOSTITUTIVI (Dalla settimana 28.08 in avanti)			
-	00P200069	Kit trasf. Gpl Linea 30	20,23	79	002966004	Anello or. 14x2	1,20
-	00P200066	Kit trasf. Met Idea.Light/LineaExtra/Linea24	20,23	80	002966010	Anello or. 17x4 - circ. degas.	0,60
-	00P200070	Kit Trasf. Met Linea 30	20,23	81	002959002	Circ. con degasatore 24 kW	169,84
31	007100145	Manopola con perno	1,96	82	002959000	Circ.deg. 6m 1" post.conn.	178,33
32	007100162	Mantello	68,78	83	002972014	Clip fiss. circolatore	1,80
33	007100166	Marchio resina rettangolare Bongioanni	n.d.	84	002972013	Clip fiss. valv. secur.	0,91
34	00B505659	Micro pressostato precedenza	9,00	85	002962003	Gruppo ottone riscaldamento	85,75
35	007100128	Molla fissaggio attacchi rapidi - 30 kW	2,09	86	002990008	Scamb. primario 24 kW	191,43
36	007100100	Molla fissaggio sonda	1,64	87	002990009	Scamb. primario 30 kW	212,86
37	00B505560	Nastro neoprene adesivo	1,73	88	002962000	Valv. sfogo aria circolatori	28,00
38	00B505562	Passacavo silic. conico	1,80	89	002962001	Valvola secur. att. rapido 3 bar-or	15,49
39	00B505673	Passacavo x tubo Ø 14	1,95				
40	00B505563	Passacavo x tubo Ø 18	2,77				
41	00B505696	Pressostato fumi 0,75/0,9 (verde) - 24 kW	41,55				
42	007100159	Pressostato fumi 0,9/1,04 (blu) - 30 kW	41,55				
43	00B505605	Pressostato sicurezza acqua 0,5-1,2 bar	22,63				
44	007100112	Rubinetto scarico impianto	3,74				
45	007100129	Rondella sonda immersione 1/8" NBR	1,31				
46	00B505596	Rondella ugelli	0,55				
47	007100111	Rubinetto di carico	17,96				
48	00B505671	Scambiatore sanitario - 24 kW	97,22				