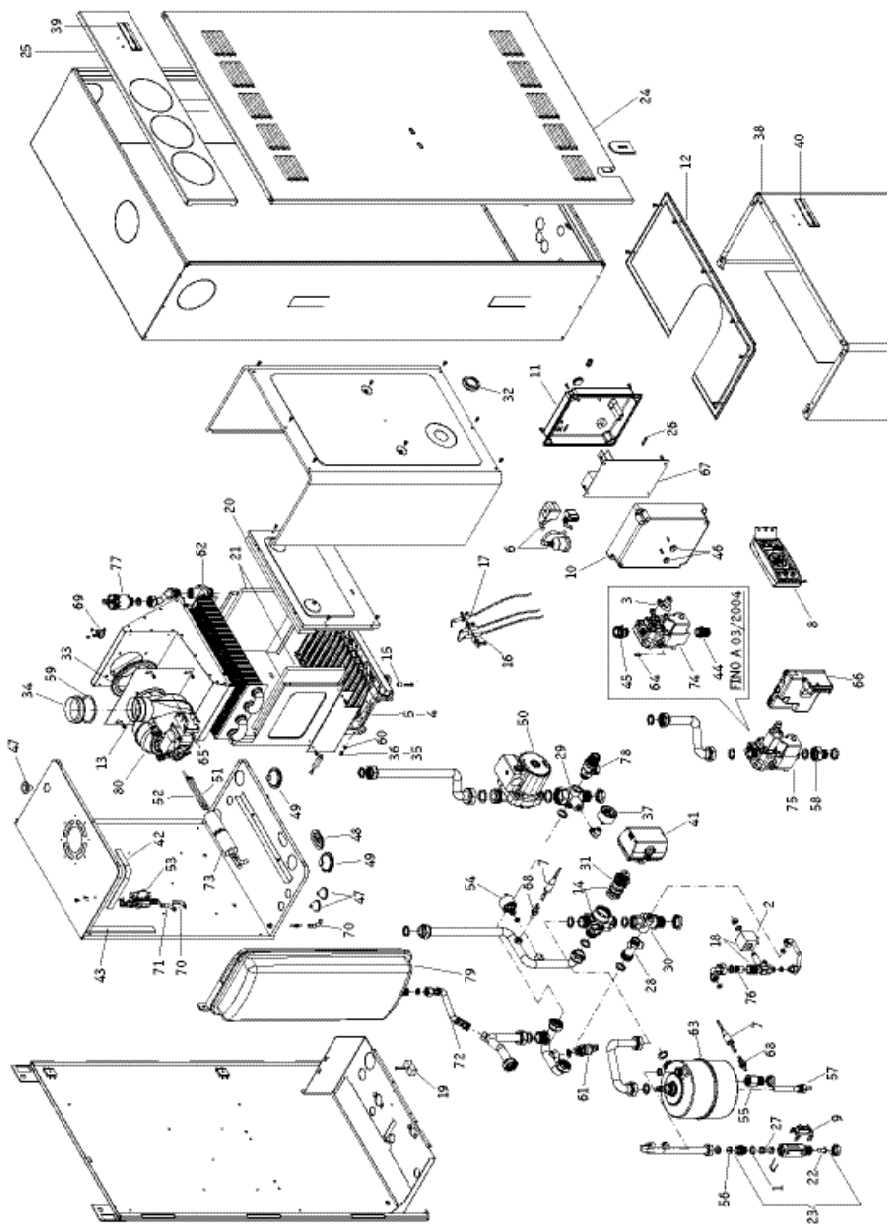
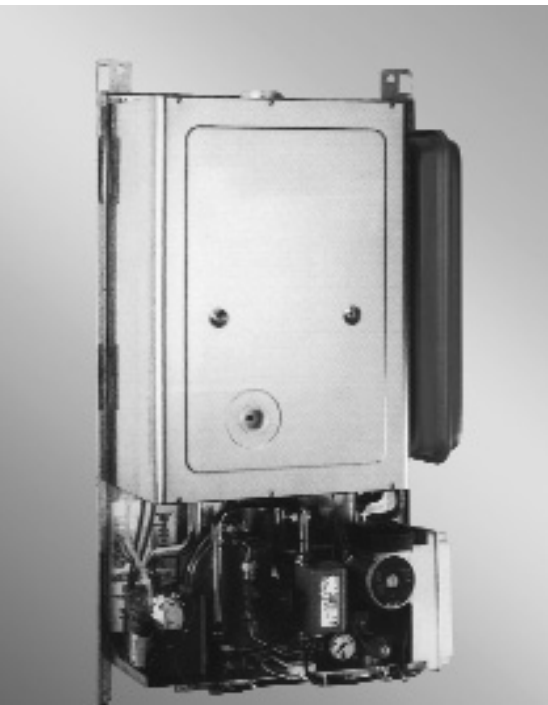
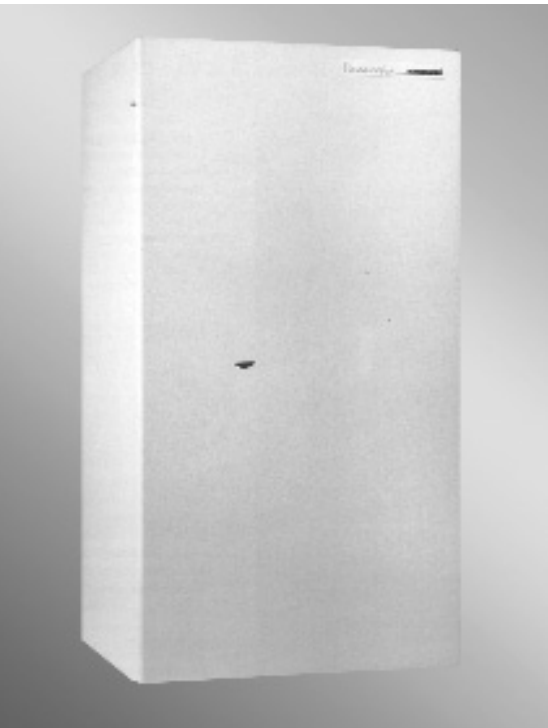


Matricola
XXXXXX/SS.AA

Linea.extra/intra
24 CSI
(fino a 2004)

Riscaldamento e produzione di acqua calda
Disponibile nelle versioni camera aperta e stagna
23 kW utili



Linea.extra/intra 24 CSI (fuori produzione)							
N°	Codice	Descrizione	Euro	N°	Codice	Descrizione	Euro
1	00B505619	Anello o-ring 14x2 mm	1,06	49	00B505563	Passacavo silicone tubo Ø 18 mm	2,45
2	00B505604	Bobina elettrovalvola riempimento	28,76	50	00B505610	Pompa	151,18
3	00B505599	Bobina modulazione valvola gas	165,87	51	00B505588	Presa pressione dinamica	7,04
4	00B505642	Brucciato GPL	103,34	52	00B505589	Presa pressione statica	6,09
5	00B505570	Brucciato metano	103,34	53	00B505590	Pressostato fumi	43,34
6	00B505614	Cablaggio	96,33	54	00B505605	Pressostato sicurezza mancanza acqua	20,14
7	00B505630	Cablaggio per sonde NTC con cappuccio	5,56	55	00B505581	Raccordo resistenza scambiatore	7,57
8	00B505635	Comando a distanza	178,21	56	00B505580	Regolatore flusso 12 l/min	4,92
9	00B505618	Contatto flussostato	20,93	57	00B505606	Resistenza elettrica	60,15
10	00B505645	Contentore elettronica	17,89	58	00B505653	Riduzione 3/4" - 1/2" *	5,56
11	00B505646	Coperchio contenitore elettronica	9,80	59	00B505591	Rosetta inox per ventilatore	5,03
12	00B505648	Copertura mantello	32,99	60	00B505596	Rosetta rame ugello	0,48
13	00B505578	Corpo sonda fumi	10,33	61	00B505551	Rubinetto scarico caldaia	10,60
14	00B505585	Corpo valvola deviatrice 3 vie	44,13	62	00B505574	Scambiatore primario	175,56
15	00B505558	Distanziatori bruciatore	0,79	63	00B505584	Scambiatore sanitario	99,10
16	00B505650	Elettrodi di accensione con cavi *	20,29	64	00B505603	Scarico pressione valvola gas	7,29
17	00B505651	Elettrodo di rivelaz. fiamma con cavo *	9,54	65	00B505623	Scatola coprifaston ventilatore	4,24
18	00B505601	Elettrovalvola riempimento	45,99	66	00B505597	Apparecchiatura accensione	125,86
19	00B505641	Fermacavi morsettiera	1,06	67	00B505613	Scheda di regolazione	177,41
20	00B505582	Fibra ceramica frontale 288 x 217 x 10 mm	8,21	68	00B505622	Sonda NTC	11,39
21	00B505583	Fibra ceramica laterale 197 x 167 x 10 mm	4,64	69	00B505550	Termostato sicurezza 105°C	9,01
22	00B505620	Filtro acqua flussostato	2,65	70	00B505564	Tubetto silicone bianco 4 x 7 mm (1 metro)	4,24
23	00B505621	Flussostato sanitario	40,16	71	00B505608	Tubetto silicone rosso 4 x 7 mm (1 metro)	3,97
24	00B505626	Frontale asportabile	128,38	72	00B505612	Tubo flessibile vaso di espansione	8,21
25	00B505625	Frontale fisso	32,21	73	00B505592	Tubo isolante termico Ø 15 mm (1 metro)	10,07
26	00B505567	Fusibile (2A)	0,96	74	00B505598	Valvola gas	152,62
27	00B505617	Galleggiante flussostato	12,19	75	00B505652	Valvola gas *	152,62
28	00B505602	Gruppo ottone by-pass	21,46	76	00B505600	Valvola ritegno Ø 15 mm	4,65
29	00B505644	Gruppo ottone collettore pompa	33,00	77	00B505557	Valvola sfogo aria automatica	16,49
30	00B505643	Gruppo ottone supporto valvola 3 vie	28,35	78	00B505554	Valvola sicurezza caldaia 3 bar	14,19
31	00B505587	Gruppo pistone valvola deviatrice 3 vie	46,37	79	00B505634	Vaso espansione 10 litri	71,81
- -	00B505654	Guarnizione 1/4" (100 pz.)	0,26	80	00B505575	Ventilatore	114,88
- -	00B505655	Guarnizione 3/8" (100 pz.)	0,41				
- -	00B505656	Guarnizione 1/2" (100 pz.)	0,32				
- -	00B505657	Guarnizione 3/4" (100 pz.)	0,53				
- -	00B505658	Guarnizione 1" (100 pz.)	0,53				
32	00B505616	Guarnizione silicone con vetro	6,89				
33	00B505565	Guarnizione silicone ventilatore aspirazione	4,03				
34	00B505566	Guarnizione silicone ventilatore scarico	2,45				
35	00P200065	Kit trasformazione a GPL	18,00				
36	00B505571	Kit trasformazione a metano	21,35				
37	00B505636	Manometro	18,70				
38	00B505647	Mantello	129,84				
39	00B505633	Marchio Bongioanni per incasso	3,84				
40	00B505649	Marchio Bongioanni per mantello	3,84				
41	00B505586	Motore valvola deviatrice 3 vie	80,82				
42	00B505579	Nastro neoprene adesivo 15 x 2 mm (1 m)	non disp.				
43	00B505560	Nastro neoprene adesivo 15 x 4 mm (1 m)	non disp.				
44	00B505640	Nipples con esagono Ø 1/2" ottone	4,50				
45	00B505639	Nipples Ø 1/2" x 3/4" gas	5,03				
46	00B505568	Nottolino fissaggio cruscotto	1,32				
47	00B505562	Passacavo silicone conico	1,59				
48	00B505561	Passacavo silicone elettrodi	3,84				