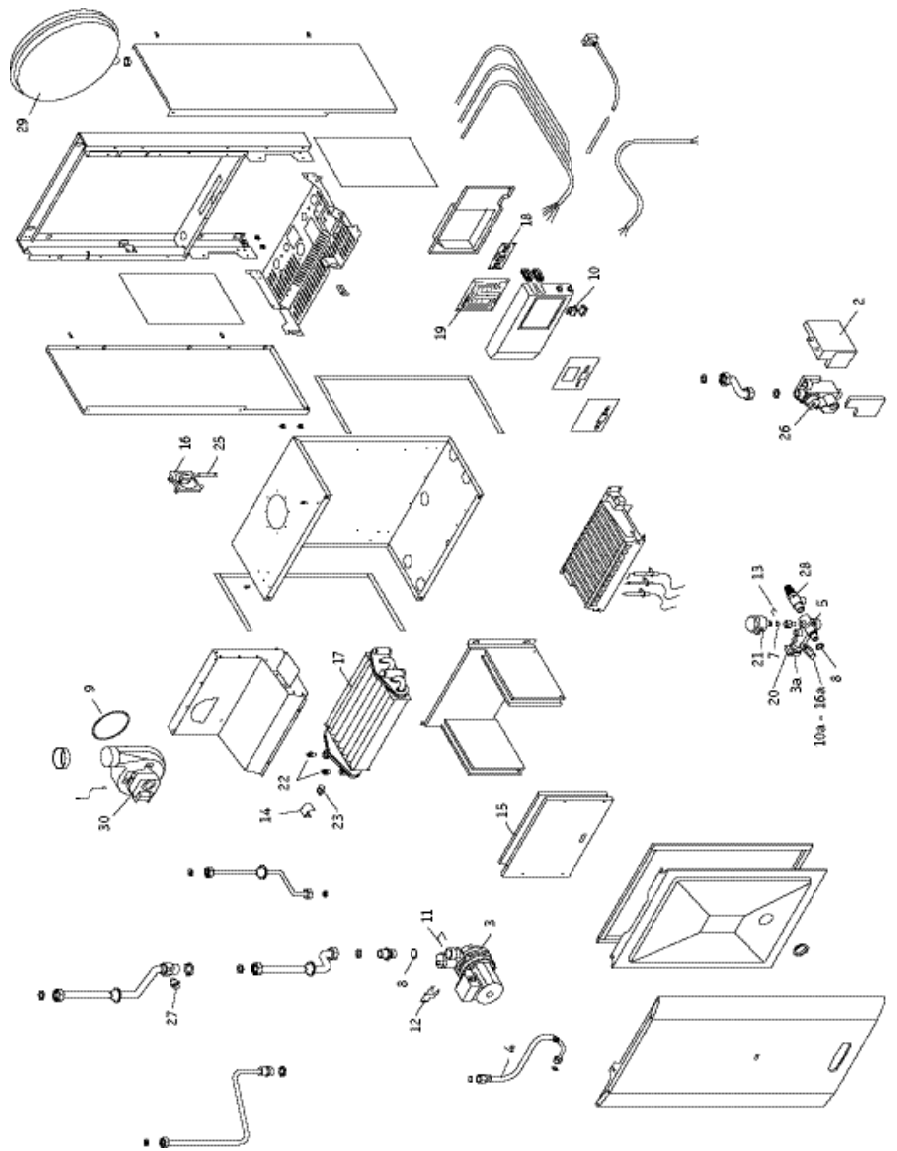
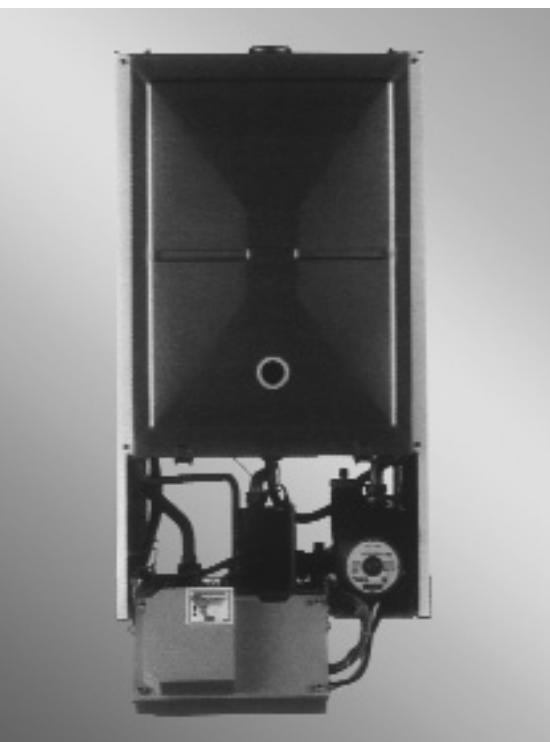
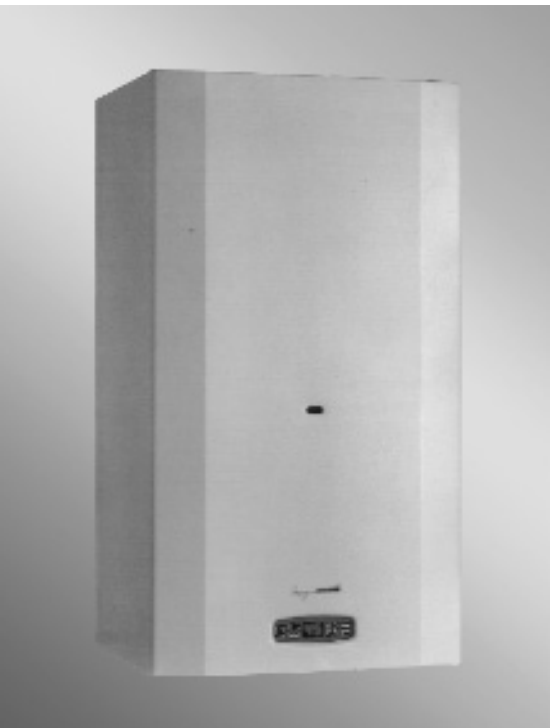


Matricola  
XXXXXXXXXXXX.24BTVI15

**Isy 23 CSI**  
(fino a 2004)

Riscaldamento e produzione di acqua calda  
Versione a camera stagna  
23 kW utili



**Isy 23 CSI (fuori produzione)**

N°	Codice	Descrizione	Euro
1	006001598	Apparecchiatura accensione -camera aperta-S4565 AM1009 B	110,01
2	006001599	Apparecchiatura accensione (camera stagna)S4565 CM 1047	113,15
2a	006004425	Bruciatore Linea Isy 23 prima serie	<b>Su ordinazione</b>
3	006001000	Circolatore	151,48
3a	006001001	Elemento depressionale sanitario	26,81
4	006004398	Flessibile 3/8" attacco vaso espansione	9,69
5	006004442	Gruppo acqua ritorno	57,18
6	006005284	Gruppo elettrodi accensione/ionizzazione	42,36
7	006004850	Guarnizione o-ring 14 x 2,5	0,67
8	006002414	Guarnizione o-ring 18 x 3,5	0,49
9	006004381	Guarnizione ventola	2,71
10	006001474	Interruttore generale	4,02
10a	006001003	Manopola rubinetto di carico	1,90
11	006004457	Molla fissaggio circolatore a gruppo acqua	1,63
12	006004371	Molla fissaggio circolatore a tubo	2,01
13	006004459	Molla fissaggio sensore pressione impianto	1,01
14	006004491	Molla fissaggio termostato	0,77
15	006004848	Pannello isolante piastra bruciatore	5,36
16	006001826	Pressostato aria	31,35
16a	006001002	Rubinetto di carico	12,11
17	006004165	Scambiatore primario bitermico	255,65
18	006004377	Scheda controllo display	49,41
19	006004691	Scheda modulazione	101,02
20	006004443	Sensore flussostato sanitario (anello plastica)	16,13
21	006004314	Sensore pressione impianto	24,01
22	006001607	Sonda temperatura sanitario o riscaldamento	11,45
23	006001838	Termostato sicurezza acqua 95°C riarmo man.	5,80
24	006001832	Termostato sicurezza fumi 80°C riarmo autom.	6,82
25	008592452	Tubo al silicone 4x7 - 1 metro	1,65
26	006004674	Valvola gas VK4105	109,88
27	006001930	Valvola scarico caldaia 1/4"	2,35
28	008562100	Valvola sicurezza 3 bar 1/2" M	9,26
29	006004166	Vaso espansione 5 litri	51,02
30	006004313	Ventola estrazione fumi	68,12