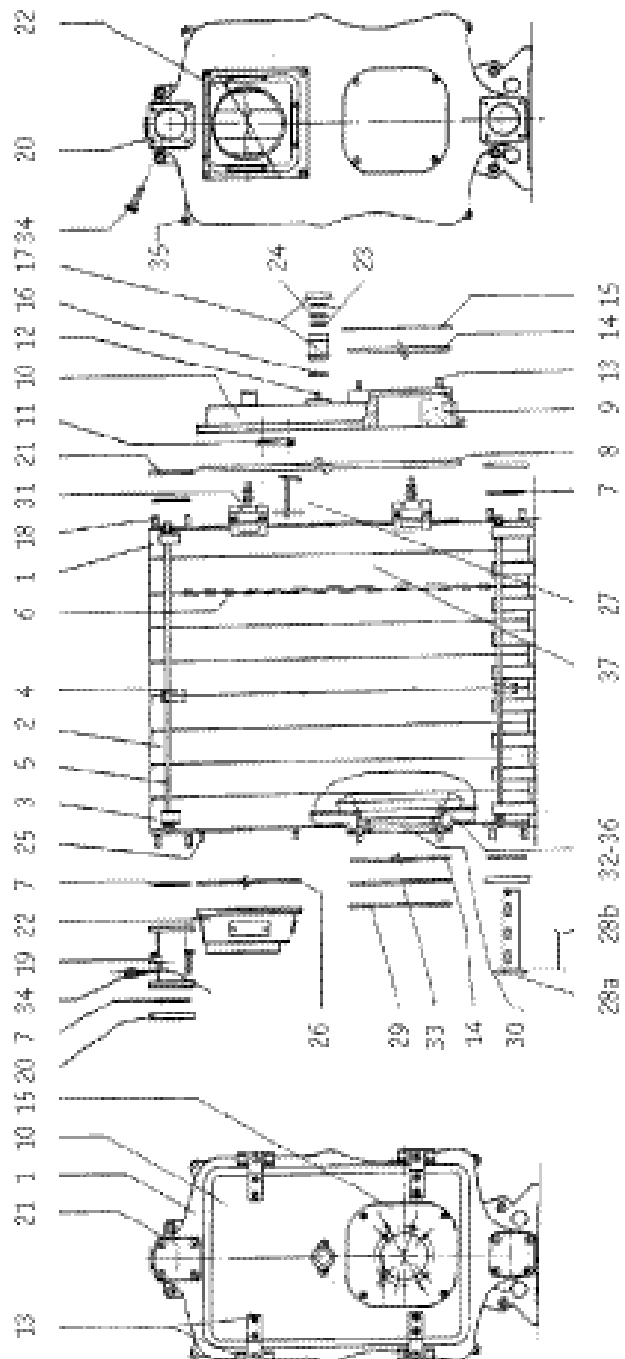
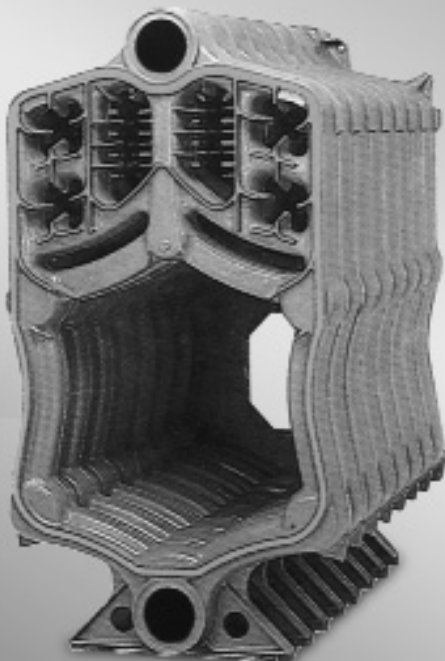


Caldaie a basamento

S9

Caldaie pressurizzate in ghisa
Per bruciatore ad aria soffiata a gas o gasolio
Da 271,4 a 654,4 kW utili



S9							
N°	Codice	Descrizione	Euro	N°	Codice	Descrizione	Euro
4	004789500	Anello biconico ghisa Ø 126	20,54	5	004784010	Tiranti S9/10 serie	194,96
31	00P210231	Cerniera completa S9 port.	130,77	5	004784011	Tiranti S9/11 serie	197,57
---	008572524	Contatore	60,71	5	004784012	Tiranti S9/12 serie	198,62
---	004749011	Cruscotto completo S9	191,48	5	004784013	Tiranti S9/13 serie	202,57
28	004745540	Distribut. acqua S9 l (13/14 elementi)	249,10	5	004784014	Tiranti S9/14 serie	202,73
28	004745550	Distribut. acqua S9 l (15/16 elementi)	266,04	5	004784015	Tiranti S9/15 serie	206,89
28	004745500	Distribut. acqua S9 l (7/12 elementi)	107,24	5	004784016	Tiranti S9/16 serie	209,50
37	004730700	Elem. intermedio speciale (1°vicino ant.)	1.412,76	6	00P849110	Treccia in vetro 12x12 - 1 kg	40,33
1	004730000	Elemento anteriore ghisa	1.298,41	8	00P849101	Treccia in vetro 20x20 per portellone	40,33
2	004730500	Elemento intermedio ghisa	1.483,40	19	00P215273	Tronchetto mandata S9	161,42
3	004730900	Elemento posteriore ghisa	1.818,92	24	00P470410	Vetro spioncino Ø 72	9,79
21	00P240360	Flangia cieca ghisa 175x175	24,97				
20	00P240400	Flangia ghisa 175x175 con foro Ø 102 mm	54,70				
---	004745180	Gr. traverse per mantello 10 elementi	92,69				
---	004745181	Gr. traverse per mantello 11 elementi	105,11				
---	004745182	Gr. traverse per mantello 12 elementi	111,92				
---	004745183	Gr. traverse per mantello 13 elementi	118,13				
---	004745184	Gr. traverse per mantello 14 elementi	124,89				
---	004745185	Gr. traverse per mantello 15 elementi	132,52				
---	004745186	Gr. traverse per mantello 16 elementi	139,28				
---	004745178	Gr. traverse per mantello 8 elementi	79,45				
---	004745179	Gr. traverse per mantello 9 elementi	85,93				
7	00P400180	Guarnizione gomma telata 165x120x4	3,31				
16	00P400155	Guarnizione net 84x60x3	0,42				
23	00P400150	Guarnizione x vetro spioncino S9	0,60				
---	008572503	Interruttore bipolare	2,36				
33	00P250495	Isolante placca bruc/post S9	12,34				
---	004745100	Mantello unità standard S9 (col. aranc.)	1.540,98				
---	004745101	Mantello unità tipo A (colore arancione)	564,11				
---	004745102	Mantello unità tipo B (colore arancione)	669,67				
---	004745103	Mantello unità tipo C (colore arancione)	790,20				
---	004745104	Mantello unità tipo D (colore arancione)	346,08				
---	004745105	Mantello unità tipo E (colore arancione)	669,12				
---	004745106	Mantello unità tipo F (colore arancione)	746,78				
---	002067500	Mastice trafilato Ø 8	7,90				
32	00P251765	Mattone post. completo	124,41				
15	00P213082	Placca ghisa bruciatore	90,79				
29	00P213080	Placca ghisa posteriore (camera comb.)	96,15				
9-10	00P200501	Portellone isolato	1.387,02				
34	00P270196	Pozzetto portabulbi triplo 1/2" 95 l	3,39				
22	00P214316	Scatola fumo completa	476,28				
17	00P214530	Spioncino in ghisa con ghiera (senza vetro)	39,33				
30	00P236313	Squadretta per mattone (acq. anche il cod 004745200)	6,70				
---	004745200	Staffa sic. fix. mattone S9 (acq. anche il cod. 00P236313)	21,97				
11	00P214585	Supporto treccia S9 port. lavorato	14,39				
27	004733000	Tampone inox sn/dx S9	31,47				
---	008562862	Termometro rettangolare	10,96				
---	008562804	Termostato regolazione	15,30				
---	008562705	Termostato sicurezza	17,93				
5	004784008	Tiranti S9/ 8 serie	199,29				
5	004784009	Tiranti S9/ 9 serie	192,19				