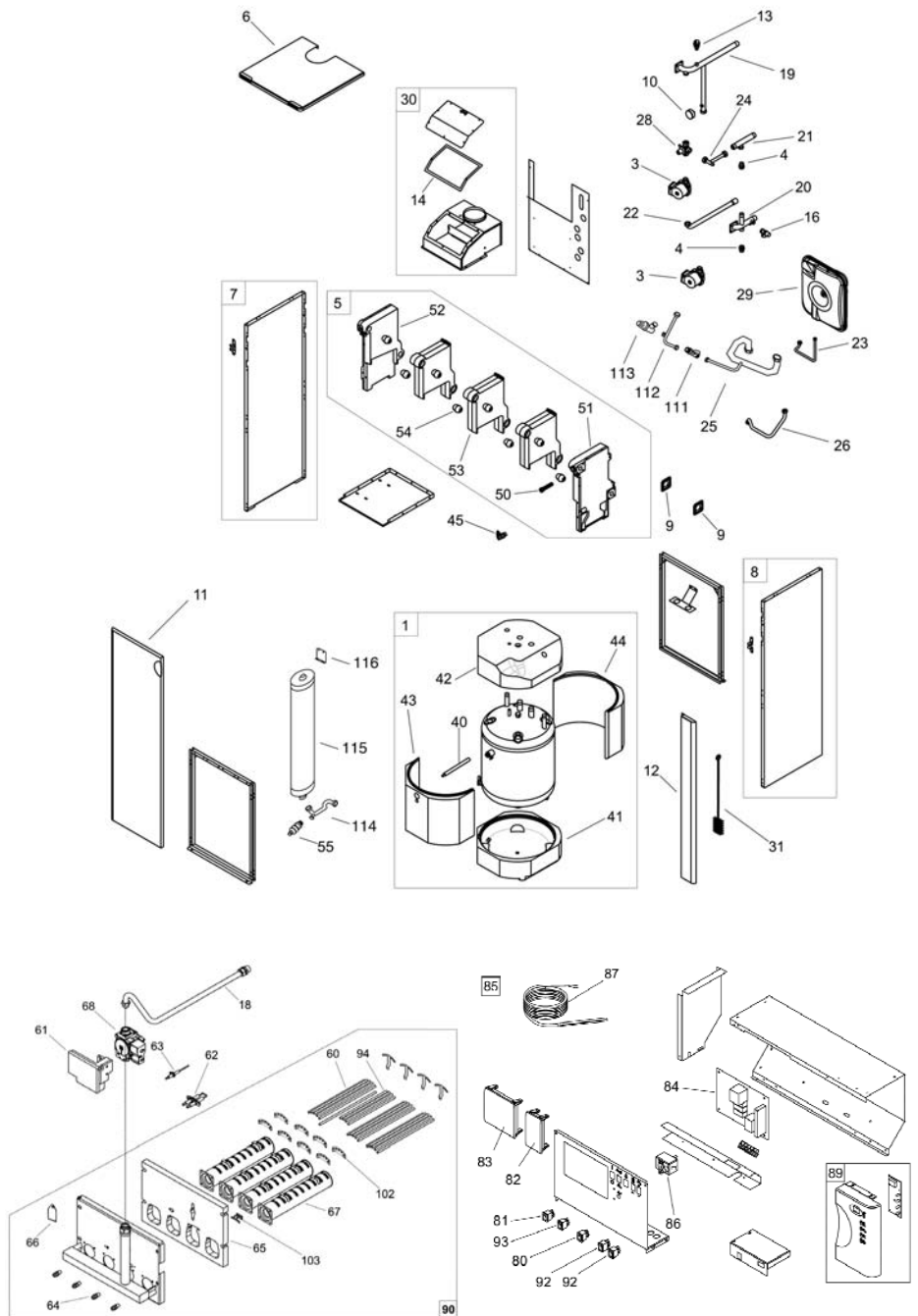


Caldaie a basamento

Sunagaz.combi
120 I
(camera aperta)

Riscaldamento e produzione di acqua calda
Con bollitore ad accumulo integrato da 120 litri
31,5 kW utili



Sunagaz.combi 120 I							
N°	Codice	Descrizione	Euro	N°	Codice	Descrizione	Euro
40	00B114408	Anodo al magnesio	74,38	- -	003155102	Staffa anteriore fissaggio barrette	2,38
- -	003140215	App. gas Sunagaz 4000 ca 5el. combi	764,80	103	003155103	Staffa dist. elet. barrette bruc.	3,44
94	003155009	Barretta ceram. bruc. lungh. 202	1,62	11	003145436	Staffa supp. vaso esp. san.	3,12
60	003155008	Barretta ceram. bruc. lungh. 243	1,92	102	003155101	Staffa supporto barrette bruc.	1,01
1	00B114514	Bollitore acciaio smaltato 120 litri	619,20	82	003172550	Tappo cieco per reg. el. 96x48	3,14
90	0R3155105	Brucciato completo 5 elementi	219,22	83	003172551	Tappo cieco per reg. el. 96x96	3,93
30	003145805	Cappa fumo ca 5 el.	107,41	86	003172513	Termostato sicurezza acqua	23,47
6	003145025	Cappello mant. Sunagaz combi ca 5 el.	54,03	88	003172512	Termostato sicurezza fumi 40/60 °c	24,17
61	003172520	Centralina accensione sit ca	86,08	112	003150020	Tubo carico impianto lato sanitario (rame)	11,54
- -	003145029	Cerniera su fianco	3,71	114	003150022	Tubo collegam. vaso esp. sanitario (rame)	9,72
- -	003145030	Cerniera su porta	3,49	18	003150080	Tubo gas d.18 x 1 - 3/4"	15,55
- -	003155005	Collettore gas completo 5 el. 300.0774.00	83,10	25	003150021	Tubo ing. serp. bollitore c/carico imp. (rame)	20,44
53	003130500	Elem. intermedio	133,86	24	003150015	Tubo ingresso da rit. valv. 3 vie	12,28
51	003130000	Elem. testata dx	158,79	19	003150003	Tubo mandata cald. combi	67,60
52	003130900	Elem. testata sx	158,59	22	003150006	Tubo mandata zona miscelata	15,07
62	003161001	Elettrodo accensione	8,66	20	003150010	Tubo ritorno cald. combi	56,16
63	003161002	Elettrodo ionizzazione	20,78	21	003150008	Tubo ritorno zona miscelata	18,20
8	0R3145009D	Fianco mantello caldaia Sunagaz.combi dx	110,43	26	003150012	Tubo uscita serpentino boll.	15,50
7	0R3145009S	Fianco mantello caldaia Sunagaz.combi sx	110,43	23	003150013	Tubo vaso esp. imp. combi	8,55
12	0R3145018	Frontale ang. grigio Sunagaz.combi	51,94	64	00V020305	Ugello bruciatore 2,55	1,63
- -	003190004	Gomito ott. m/f 3/4-3/4	11,99	13	003190008	Valv. sfiato aria autom. 3/8"	11,18
50	003164200	Guaina portastrumenti 3/4"x110 - 060637	11,70	68	003156010	Valv. gas sit 840.057 lenta acc.	88,58
9	003166011	Guarn. 60x41x2 (flangia/tubi)	1,27	4	003190005	Valv. non ritorno	14,61
14	003166022	Guarnizione coperchio cappa fumo	Su ordin.	16	003190006	Valv. sic. 3bar	8,79
81	003172503	Interruttore estate/inverno	2,26	113	001762100	Valv. sic. esp. 8 bar	10,66
93	003172504	Interruttore on/off	2,03	28	003190010	Valvola miscelatrice a 3 vie	64,69
43	003166000	Isol.boll.anteriore	9,80	29	003163002	Vaso esp. imp. 12 l combi	56,89
41	003166001	Isol.boll.inferiore	12,27	11	00V181086	Vaso espansione sanit. 4 l.	73,36
44	003166002	Isol.boll.posteriore	9,80				
42	003166003	Isol.boll.superiore	12,27				
- -	003166035	Isolante cappa fumo 5 el.	17,32				
65	003166045	Isolante collettore bruc. 5 el.	10,39				
- -	003166005	Isolante corpo 5 el.	55,30				
10	003190009	Manometro 0-6 bar	10,04				
- -	003145000	Molla cerniera	0,64				
54	003189010	Nipplo bicono tra elementi	1,81				
85	0R3149002	Pannello elettrico Sunagaz 4000 ca l600	428,51				
3	003159002	Pompa wilo rs 15/6 h9	117,64				
11	0R3145003	Porta Sunagaz.combi	126,08				
92	003172505	Pulsante 2 poli +/-	6,14				
80	003172506	Pulsante sblocco	2,18				
67	003155010	Rampa bruciatore	23,14				
- -	003191001	Riduz. ottone f1"/m3/4"	6,09				
45	003191002	Rubin.scario 3/8" c/portagomma	6,45				
55	008591221	Rubinetto c/portagomma 1/2 **	5,26				
111	003191003	Rubinetto di carico impianto 1/2"	11,58				
89	0R3172511	Scheda display pannello	18,90				
84	003172510	Scheda principale pannello	120,01				
- -	003145455	Schienale Sunagaz combi ca 5el.	23,71				
31	001873500	Scovolo pulizia corpo	6,58				
95	003172507	Sonda bollitore so10044	10,51				
87	003172508	Sonda caldaia	10,22				
66	003155060	Spioncino lamiera	0,80				